

NOVITÀ OTTOBRE 2025



www.qualitytested.com

CATALOGUE
FOR CARS AND
COMMERCIAL VEHICLES

CATALOGO
PER AUTOVETTURE E
VEICOLI COMMERCIALI

Distribuzione motore

KDK0116JM

Kit catena distribuzione



BMW 1 (E87)
BMW 3 (E46)
BMW 3 (E90)
BMW 3 Cabriolet (E46)
BMW 3 Cabriolet (E93)
BMW 3 Compact (E46)

OE

11217787280
11312249851
11318506869
13522249852
13527789690
13528506969

Articolo complementare/Info integrativa 2:
con ingranaggio
Articolo complementare/Info integrativa: con
guarnizioni
Lato montaggio: inferiore
Lato montaggio: Superiore
N° maglie catena: 66
N° maglie catena: 74
per N° OE: Crank/G 11217787280
Tipo catena: Catena articolata Galle
Tipo catena: Simplex

KDK0406JM

Kit catena distribuzione



CHEVROLET TRAX
OPEL ASTRA GTC J
OPEL ASTRA J
OPEL ASTRA J Cassone / coda spiovente (P10)
OPEL ASTRA J Cassone / Furgonato /
Promiscuo (P10)

OE

55493438
55495936
55500071
55570036
6 36 449
637 012

Articolo complementare/Info integrativa 2:
con ingranaggio
Articolo complementare/Info integrativa: con
guarnizioni
Lato montaggio: Superiore
N° maglie catena: 96
Tipo catena: Catena articolata Galle
Tipo catena: Simplex
Tipo trasmissione: Cambio

KDK0920VJM

Kit catena distribuzione



AUDI A3 (8P1)
AUDI A3 Sportback (8PA)
SEAT ALTEA (5P1)
SEAT ALTEA XL (5P5, 5P8)
SEAT LEON (1P1)
SEAT TOLEDO III (5P2)

OE

06D109229A

Articolo complementare/Info integrativa 2:
con ingranaggio
Articolo complementare/Info integrativa: con
guarnizioni
Comando distribuzione valvole: per motori
con distribuzione variabile
Lato montaggio: Testa a cilindro
N° maglie catena: 42
Tipo catena: Catena articolata Galle
Tipo catena: Simplex

KDK0924JM

Kit catena distribuzione



SEAT CORDOBA (6L2)
SEAT IBIZA IV (6L1)
SEAT IBIZA V (6J5, 6P5)
SEAT IBIZA V SPORTCOUPE (6J1, 6P1)
SEAT IBIZA V ST (6J8, 6P8)
SKODA FABIA

OE

03E109229A
03E198229A

Articolo complementare/Info integrativa 2:
con ingranaggio
Articolo complementare/Info integrativa: con
guarnizioni
Lato montaggio: Superiore
N° maglie catena: 130
per N° OE: Crank/G 03E 105 209
Tipo catena: Catena articolata Galle
Tipo catena: Simplex

KDK1013JM

Kit catena distribuzione



HYUNDAI i30 (FD)
HYUNDAI i30 Coupé
HYUNDAI i30 CW (GD)
HYUNDAI i40 (VF)
HYUNDAI i40 CW (VF)
HYUNDAI ix35 (LM, EL, ELH)

OE

214212B020
24321-2B620
24370-2B610
24410-2B610
24410-2B700
24420-2B610

Articolo complementare/Info integrativa 2:
con ingranaggio
N° maglie catena: 62
Tipo catena: Simplex

Filtri

Filtri
FA-0540JM
Filtro aria


MERCEDES-BENZ CLASSE C (W204)
 MERCEDES-BENZ CLASSE C T-Model (S204)
 MERCEDES-BENZ CLASSE E (W212)
 MERCEDES-BENZ CLASSE E (W213)
 MERCEDES-BENZ CLASSE E All-Terrain (S213)
 MERCEDES-BENZ CLASSE E Cabriolet (A207)

OE

642 094 00 00
 642 094 12 04
 642 094 12 04 S1
 642 094 18 04
 642 094 18 04 S1
 642 094 19 04

Altezza [mm]: 97
 Larghezza [mm]: 193
 Lunghezza [mm]: 306
 per N° OE: 642 094 00 00
 Tipo filtro: Cartuccia filtro
 Unità quantitativa: Serie / Kit

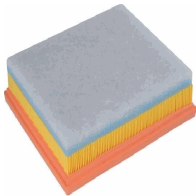
FA-0716JM
Filtro aria


DACIA JOGGER
 DACIA LOGAN III
 DACIA SANDERO III
 MITSUBISHI ASX (VSX_, VSE_)
 NISSAN JUKE (F16_)
 RENAULT CAPTUR II

OE

16 50 030 77R
 16 54 648 77R
 165003077R
 16546-00Q4J
 16546-00Q4L
 MQ 000138

Altezza [mm]: 55
 Larghezza [mm]: 140
 Lunghezza [mm]: 206
 per N° OE: 16 50 030 77R
 Tipo filtro: Cartuccia filtro

FA-2020JM
Filtro aria


CITROEN BERLINGO (B9)
 CITROEN BERLINGO Furgonato (B9)
 CITROEN BERLINGO Furgonato (K9)
 CITROEN BERLINGO Pianale piatto/Telaio (B9)
 CITROEN C-ELYSEE
 CITROEN C3 AIRCROSS II

OE

3639671
 98 023 486 80
 9802348680
 SU001-A3798

Altezza [mm]: 48
 Larghezza [mm]: 205
 Lunghezza [mm]: 238
 per N° OE: 9802348680
 Tipo filtro: Cartuccia filtro

FA-346JM
Filtro aria


FORD B-MAX (JK)
 FORD B-MAX Van
 FORD ECOSPORT
 FORD FIESTA Tre volumi
 FORD FIESTA Van
 FORD FIESTA VI

OE

1516 725
 1729 860
 1729860
 1793 585
 1803 059
 1810 699

Altezza [mm]: 69
 Larghezza [mm]: 165
 Lunghezza [mm]: 197
 per N° OE: 1729860
 Tipo filtro: Cartuccia filtro

FA-927JM
Filtro aria


FIAT 500X
 JEEP COMPASS (MP)
 JEEP RENEGADE Fuoristrada chiuso
 JEEP RENEGADE Fuoristrada chiuso (BU)
 JEEP RENEGADE VAN (BU, B1)

OE

00K68247339AA
 51977574
 68247339AA
 K68247339AA

Altezza [mm]: 60
 Larghezza [mm]: 188
 Lunghezza [mm]: 210
 per N° OE: 51977574
 Tipo filtro: Cartuccia filtro

Filtri
FAA-041JM
Filtro, Aria abitacolo

 BMW 2 Active Tourer (U06)
 BMW X1 (U11)

OE

 5 A06 B97
 64 11 5 A4F F59
 64 11 5 A54 7D9
 64115A4FF59

 Altezza [mm]: 32
 Larghezza [mm]: 240
 Lunghezza [mm]: 217
 per N° OE: 64 11 5 A4F F59
 Tipo filtro: Filtro al carbone attivo

FAA-043JM
Filtro, Aria abitacolo

 FORD C-MAX (DM2)
 FORD FOCUS C-MAX
 FORD GALAXY (WA6)
 FORD GALAXY MK II VAN (WA6)
 FORD KUGA I
 FORD KUGA I VAN

OE

 1253 220
 1253200
 1253220
 1315 687
 1315686
 1452 344

 Altezza [mm]: 35
 Larghezza [mm]: 209
 Lunghezza [mm]: 240
 per N° OE: 1253 220
 Tipo filtro: Filtro al carbone attivo

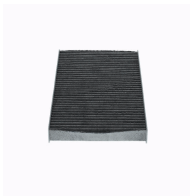
FAA-044JM
Filtro, Aria abitacolo

 ABARTH PUNTO EVO (199)
 ABARTH PUNTO EVO (199_)
 ALFA ROMEO MITO (955)
 CITROEN NEMO Furgonato (AA_)
 CITROEN NEMO Station wagon
 FIAT DOBLO Cassone / Furgonato / Promiscuo

OE

 13345949
 1808012
 55702456
 55702468
 6000633317
 6001073267

 Altezza [mm]: 22
 Larghezza [mm]: 222
 Lunghezza [mm]: 268
 per N° OE: 55702456
 Tipo filtro: Filtro al carbone attivo

FAA-048JM
Filtro, Aria abitacolo

 ALFA ROMEO GIULIA (952_)
 ALFA ROMEO STELVIO (949_)
 MASERATI GRECALE
 MASERATI QUATTROPORTE V
 MASERATI QUATTROPORTE VI

OE

 68320112AA
 77368519

 Altezza [mm]: 26
 Larghezza [mm]: 215
 Lunghezza [mm]: 300
 per N° OE: 68320112AA
 Tipo filtro: Filtro al carbone attivo

FAA-052JM
Filtro, Aria abitacolo

 ALPINA B3 (G20)
 ALPINA B3 Touring (G21)
 ALPINA B4 Gran Coupe (G26)
 ALPINA D3 (G20)
 ALPINA D3 Touring (G21)
 ALPINA D4 Gran Coupe (G26)

OE

 64 11 5 A2A D31
 64 11 5 A50 995
 64 11 9 382 886
 64115A2AD31
 64119382885
 87139-WAA01

 Altezza [mm]: 30
 Larghezza [mm]: 300
 Lunghezza [mm]: 212
 per N° OE: 64 11 5 A2A D31
 Tipo filtro: Filtro al carbone attivo

Filtri
FAA-056JM
Filtro, Aria abitacolo


CITROEN C5 X
 DS DS 4 II (F_, FB_, F3_)
 DS DS 9 (X2_)
 OPEL ASTRA L
 OPEL ASTRA L Sports Tourer (O5)
 PEUGEOT 308 Cassone / coda spiovente (LB_)

OE

16 169 592 80
 16 723 670 80
 16 723 671 80
 16 723 671 80
 1612920480
 1672367080
 98 041 634 80

Altezza [mm]: 32
 Larghezza [mm]: 98
 Lunghezza [mm]: 259
 per N° OE: 16 723 670 80
 Tipo filtro: Filtro al carbone attivo
 Unità quantitativa: Serie / Kit

FAA-057JM
Filtro, Aria abitacolo


FORD GALAXY
 FORD GALAXY MK III VAN (CK)
 FORD MONDEO V 2 volumi /Coda spiovente
 FORD MONDEO V Tre volumi
 FORD MONDEO V Turnier
 FORD S-MAX

OE

2197035
 2197037
 2197039
 2240347
 2509180
 2688240

Altezza [mm]: 40
 Larghezza [mm]: 225
 Lunghezza [mm]: 277
 per N° OE: 5256 078
 Tipo filtro: Filtro al carbone attivo

FAA-059JM
Filtro, Aria abitacolo


FORD TOURNEO CUSTOM Autobus
 FORD TOURNEO CUSTOM V710 Autobus (NXN)
 FORD TRANSIT Autobus
 FORD TRANSIT CUSTOM Autobus
 FORD TRANSIT CUSTOM Furgonato
 FORD TRANSIT CUSTOM V710 Furgonato (NRN)

OE

1839 688
 1839688
 BK2119G244AA

Altezza [mm]: 30
 Larghezza [mm]: 232
 Lunghezza [mm]: 284
 per N° OE: 1839 688
 Tipo filtro: Filtro al carbone attivo

FAA-060JM
Filtro, Aria abitacolo


ALPINA B5 (G30)
 ALPINA B5 Touring (G31)
 ALPINA B7 (G12)
 ALPINA B8 GRAN COUPE (B16)
 ALPINA D5 (G30)
 ALPINA D5 Touring (G31)

OE

5A1BDB6
 64 11 5 A13 762
 64 11 5 A1B DB6
 64 11 5 A1B DB7
 64 11 5 A29 D99
 64 11 5 A29 E66

Altezza [mm]: 30
 Larghezza [mm]: 166
 Lunghezza [mm]: 230
 per N° OE: 64 11 5 A13 762
 Tipo filtro: Filtro al carbone attivo
 Unità quantitativa: Serie / Kit

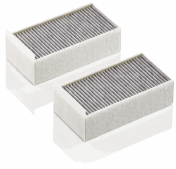
FAA-061JM
Filtro, Aria abitacolo


MERCEDES-BENZ AMG GT (X290)
 MERCEDES-BENZ CLASSE C (W205)
 MERCEDES-BENZ CLASSE C (W206)
 MERCEDES-BENZ CLASSE C All-Terrain (S206)
 MERCEDES-BENZ CLASSE C Cabriolet (A205)
 MERCEDES-BENZ CLASSE C Coupé (C204)

OE

1678350400
 1678353600
 205 835 00 47
 205 835 01 47
 2058350047
 206 835 01 00

Altezza [mm]: 40
 Larghezza [mm]: 247
 Lunghezza [mm]: 259
 per N° OE: 205 835 00 47
 Tipo filtro: Filtro al carbone attivo

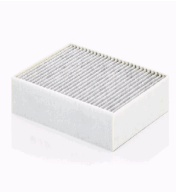
Filtri
FAA-063JM
Filtro, Aria abitacolo


BMW 1 (F40)
 BMW 2 Active Tourer (F45)
 BMW 2 Active Tourer Van (F45)
 BMW 2 Gran Coupe (F44)
 BMW 2 Gran Tourer (F46)
 BMW 2 Gran Tourer Van (F46)

OE

64 11 6 835 405
 64 11 6 835 406
 64 31 6 835 405
 64 31 6 835 406
 64116835405
 6835405

Altezza [mm]: 32
 Larghezza [mm]: 115
 Lunghezza [mm]: 233
 per N° OE: 64 11 6 835 405
 Tipo filtro: Filtro al carbone attivo
 Unità quantitativa: Serie / Kit

FAA-064JM
Filtro, Aria abitacolo


PORSCHE CAYENNE
 VW TOUAREG (7P5)
 VW TOUAREG VAN (7P5)

OE

7P0 819 631
 7P0819631
 7P5 819 631
 958.572.219.00
 958.572.219.01
 958819631

Altezza [mm]: 41
 Larghezza [mm]: 219
 Lunghezza [mm]: 278
 per N° OE: 7P0 819 631
 Tipo filtro: Filtro al carbone attivo

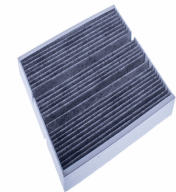
FAA-066JM
Filtro, Aria abitacolo


POLESTAR POLESTAR 1 (P)
 VOLVO S60 III (224)
 VOLVO S90 II
 VOLVO V60 II (225)
 VOLVO V60 II Cross Country (227)
 VOLVO V90 II

OE

31404469
 31407748
 31434971
 32260903
 DN099003

Altezza [mm]: 41
 Larghezza [mm]: 238
 Lunghezza [mm]: 337
 per N° OE: 31404469
 Tipo filtro: Filtro al carbone attivo

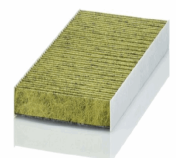
FAA-067JM
Filtro, Aria abitacolo


MERCEDES-BENZ CLA (C118)
 MERCEDES-BENZ CLA Shooting Brake (X118)
 MERCEDES-BENZ CLASSE B (W247)
 MERCEDES-BENZ CLASSE-A (W177)
 MERCEDES-BENZ CLASSE-A Tre volumi (W177)
 MERCEDES-BENZ EQA (H243)

OE

247 830 08 00
 247 830 17 02
 247 830 72 03
 2478300604
 A247 830 08 00
 A247 830 17 02

Altezza [mm]: 55
 Larghezza [mm]: 242
 Lunghezza [mm]: 272
 per N° OE: 247 830 06 04
 Tipo filtro: Filtro al carbone attivo

FAA-069JM
Filtro, Aria abitacolo


AUDI Q4 Sportback (F4N)
 AUDI Q4 SUV (F4B)
 CUPRA BORN (K11)
 SKODA ENYAQ iV Coupe (5AC)
 SKODA ENYAQ iV SUV (5AC, 5AZ)
 VW ID. Buzz Autobus (EBB)

OE

1EA 819 669
 1EA819669

Altezza [mm]: 30
 Larghezza [mm]: 174
 Lunghezza [mm]: 360
 per N° OE: 1EA 819 669
 Tipo filtro: con effetto antibatterico
 Tipo filtro: Filtro al carbone attivo
 Tipo filtro: Filtro carboni attivi con polifenolo

Filtri

FAA-071JM

Filtro, Aria abitacolo



JAGUAR E-PACE (X540)
 LAND ROVER DISCOVERY SPORT (LC)
 LAND ROVER DISCOVERY SPORT VAN (L550)
 LAND ROVER RANGE ROVER EVOQUE (L551)

OE
 02 J9 C289 27
 02 T2 R568 39
 J9C28927
 K8D2-19N619-AA
 K8D219N619AA
 LR115835

Altezza [mm]: 43
 Larghezza [mm]: 194
 Lunghezza [mm]: 272
 per N° OE: K8D2-19N619-AA
 Tipo filtro: Filtro al carbone attivo

FAA-072JM

Filtro, Aria abitacolo



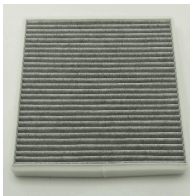
MAXUS (SAIC MOTOR) eDELIVER 3 Furgonato

OE
 C00268859

Altezza [mm]: 30
 Larghezza [mm]: 198
 Lunghezza [mm]: 218
 per N° OE: C00268859
 Tipo filtro: Filtro al carbone attivo

FAA-074JM

Filtro, Aria abitacolo



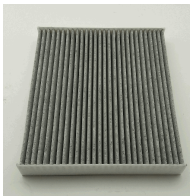
MAXUS (SAIC MOTOR) DELIVER 9 Furgonato
 MAXUS (SAIC MOTOR) eDELIVER 9 Furgonato

OE
 C00074198

Altezza [mm]: 20
 Larghezza [mm]: 203
 Lunghezza [mm]: 248
 per N° OE: C00074198
 Tipo filtro: Filtro al carbone attivo

FAA-076JM

Filtro, Aria abitacolo



MG MG 5

OE
 10502976
 10869011
 11238108

Altezza [mm]: 30
 Larghezza [mm]: 202
 Lunghezza [mm]: 213
 per N° OE: 10502976
 Tipo filtro: Filtro al carbone attivo

FC-013JM

Filtro carburante



CHEVROLET AVEO 2 volumi /Coda spiovente
 (T250, T255)
 CITROEN BERLINGO (B9)
 CITROEN BERLINGO (MF)
 CITROEN BERLINGO Furgonato (B9)
 CITROEN BERLINGO Furgonato (M_)

OE
 09SQ9901000
 09SQ9901009
 110R000009
 1684531
 659749
 67R010168

Altezza [mm]: 57
 Diametro esterno [mm]: 42
 Diametro interno [mm]: 17
 per N° OE: 1684531
 Tipo carburante: Gas liquefatto (LPG)
 Tipo filtro: Cartuccia filtro

Filtri
FC-016JM
Filtro carburante


AUDI A1 (8X1, 8XF)
 SEAT CORDOBA (6L2)
 SEAT IBIZA IV (6L1)
 SEAT IBIZA SPORTCOUPE Cassone / coda
 spiovente (6J1)
 SEAT IBIZA V (6J5, 6P5)

OE

5Z0127401
 6K0127401G
 6K0127401H
 6Q0 127 400 F
 6Q0 127 401 F
 6Q0127400F

Altezza [mm]: 109
 Diametro esterno [mm]: 80
 Entrata-Ø [mm]: 8
 per N° OE: 6Q0 127 400 F
 Tipo filtro: Filtro per condotti/circuiti
 Uscita-Ø [mm]: 8

FC-017JM
Filtro carburante


AUDI A4 (8K2, B8)
 AUDI A4 (8W2, B9)
 AUDI A4 Allroad (8KH, B8)
 AUDI A4 Allroad (8WH, B9)
 AUDI A4 Avant (8K5, B8)
 AUDI A4 Avant (8W5, B9)

OE

13321702632
 13321702633
 13321702635
 13321740549
 13321740985
 13321740986

Altezza [mm]: 248
 Diametro esterno [mm]: 55
 Entrata-Ø [mm]: 9
 per N° OE: 80A 127 399 B
 Tipo filtro: Filtro per condotti/circuiti
 Uscita-Ø [mm]: 11

FC-018JM
Filtro carburante


ALPINA D3 (E90)
 ALPINA D3 Coupé (E92)
 ALPINA D3 Station wagon (E91)
 BMW 3 (E90)
 BMW 3 Cabriolet (E93)
 BMW 3 Coupé (E92)

OE

13 32 7 788 700
 13 32 7 793 672
 13327788700
 13327811227
 13327811401
 13327822498

Altezza [mm]: 251
 Diametro esterno [mm]: 55
 per N° OE: 13 32 7 788 700
 Tipo filtro: Filtro per condotti/circuiti
 Uscita-Ø [mm]: 8

FC-019JM
Filtro carburante


AUDI A1 (8X1, 8XF)
 AUDI A1 Sportback (8XA, 8XK)
 SEAT IBIZA SPORTCOUPE Cassone / coda
 spiovente (6J1)
 SEAT IBIZA V (6J5, 6P5)
 SEAT IBIZA V SPORTCOUPE (6J1, 6P1)

OE

6C0 127 400
 6C0127400
 6R0 127 400 C

Altezza [mm]: 109
 Diametro esterno [mm]: 80
 Entrata-Ø [mm]: 8
 per N° OE: 6C0 127 400
 Tipo filtro: Filtro per condotti/circuiti
 Uscita-Ø [mm]: 8

FC-020JM
Filtro carburante


BMW 1 (F40)
 BMW 2 Active Tourer (F45)
 BMW 2 Active Tourer Van (F45)
 BMW 2 Gran Coupe (F44)
 BMW 2 Gran Tourer (F46)
 BMW 2 Gran Tourer Van (F46)

OE

13 32 8 514 121-01
 13 32 8 515 903
 13 32 8 584 868
 13328514121
 1332851412101
 13328597828

Altezza [mm]: 268
 Diametro esterno [mm]: 55
 Entrata-Ø [mm]: 14
 per N° OE: 13 32 8 514 121-01
 Tipo filtro: Filtro per condotti/circuiti
 Uscita-Ø [mm]: 8

Filtri
FC-021JM
Filtro carburante


FORD TOURNEO CUSTOM Autobus
 FORD TRANSIT Autobus
 FORD TRANSIT CUSTOM Autobus
 FORD TRANSIT CUSTOM Furgonato
 FORD TRANSIT Furgonato
 FORD TRANSIT Pianale piatto/Telaio

OE

2005485
 2005767
 2313935
 2319885
 2358867
 2775738

Altezza [mm]: 203
 Diametro esterno [mm]: 115
 Diametro interno 1 [mm]: 38
 Diametro interno 2 [mm]: 82
 per N° OE: 2005 485
 Tipo filtro: Cartuccia filtro

FC-022JM
Filtro carburante


AUDI A4 (8W2, B9)
 AUDI A4 Allroad (8WH, B9)
 AUDI A4 Avant (8W5, B9)
 AUDI A5
 AUDI A5 Cabriolet
 AUDI A5 Sportback (F5A)

OE

4G0 127 400 C
 4G0127400C
 8T0127401A
 8W0 127 399 A

Altezza [mm]: 248
 Diametro esterno [mm]: 55
 Entrata-Ø [mm]: 9
 per N° OE: 4G0 127 400 C
 Tipo filtro: Filtro per condotti/circuiti
 Uscita-Ø [mm]: 11

FC-023JM
Filtro carburante


ALPINA D3 (G20)
 ALPINA D3 Touring (G21)
 ALPINA D4 Gran Coupe (G26)
 ALPINA D5 (G30)
 ALPINA D5 Touring (G31)
 ALPINA XD3 (G01)

OE

13 32 8 582 008
 13 32 8 582 272
 13 32 8 591 018
 13 32 8 591 019
 13328582008
 5891019

Altezza [mm]: 271
 Diametro esterno 1 [mm]: 69
 Entrata-Ø [mm]: 8
 per N° OE: 13 32 8 582 008
 Tipo filtro: Filtro per condotti/circuiti
 Uscita-Ø [mm]: 8

FC-027JM
Filtro carburante


MG MG ZS Fuoristrada chiuso

OE

10137854

Altezza [mm]: 121
 Diametro esterno [mm]: 55
 Materiale alloggiamento/carter/guida: Metallo
 per N° OE: 10137854
 Tipo filtro: Filtro per condotti/circuiti
 Tubo-Ø [mm]: 8

FC-028JM
Filtro carburante


MG MG 3

OE

10096408

Diametro esterno [mm]: 60
 Lunghezza [mm]: 156
 Materiale: Carta
 Tipo filtro: Filtro per condotti/circuiti
 Tubo-Ø [mm]: 8

Filtri
FCE-024JM
Filtro carburante


AUDI A3 (8P1)
 AUDI A3 Cabriolet (8P7)
 AUDI A3 Sportback (8PA)
 AUDI TT (8J3)
 AUDI TT Roadster (8J9)
 SEAT ALTEA (5P1)

OE

3C0127177
 3C0127400B
 3C0127400C
 3C0127400D
 3C0127400E
 3C0127434

Diametro esterno [mm]: 77
 Diametro interno [mm]: 11
 Lunghezza [mm]: 137
 N° informazione tecnica: UFI system
 per N° OE: 3C0127434
 Tipo filtro: Cartuccia filtro

FO-053JM
Filtro olio


AUDI A2 (8Z0)
 SEAT ALTEA (5P1)
 SEAT ALTEA XL (5P5, 5P8)
 SEAT AROSA (6H)
 SEAT CORDOBA (6K1, 6K2)
 SEAT CORDOBA (6K2)

OE

030 115 561 AA
 030 115 561 AB
 030 115 561 AD
 030 115 561 AN
 030 115 561 E
 030 115 561 F

Altezza [mm]: 92
 Articolo complementare/Info integrativa 2:
 con una valvola blocco arretramento
 Diametro esterno anello di tenuta: 71
 Diametro esterno [mm]: 76
 Diametro interno anello di tenuta: 62
 Dimensioni filettatura: 3/4-16 UNF
 per N° OE: 030 115 561 AA
 Pressione foro valvola bypass: 2,5
 Tipo filtro: Filtro ad avvitamento

FO-055JM
Filtro olio


AUDI A1 (8X1, 8XF)
 AUDI A1 Sportback (8XA, 8XK)
 SEAT IBIZA V (6J5, 6P5)
 SEAT IBIZA V SPORTCOUPE (6J1, 6P1)
 SEAT IBIZA V ST (6J8, 6P8)
 SEAT TOLEDO IV (KG3)

OE

03L 115 561 A
 03L115561A

Altezza [mm]: 89
 Diametro esterno anello di tenuta: 71
 Diametro esterno [mm]: 76
 Diametro interno anello di tenuta: 66
 N° articolo attrezzo speciale consigliato: LS 7
 per N° OE: 03L 115 561 A
 Tipo filtro: Filtro ad avvitamento

FO-056JM
Filtro olio


FORD C-MAX II
 FORD C-MAX II Van
 FORD FIESTA VII
 FORD FIESTA VII Van
 FORD FOCUS IV
 FORD FOCUS IV Tre volumi (HM)

OE

2207 993
 2207993
 H6BG-6714-BA

Altezza [mm]: 63
 Articolo complementare/Info integrativa 2:
 con una valvola blocco arretramento
 Diametro esterno anello di tenuta: 72
 Diametro esterno [mm]: 76
 Diametro interno anello di tenuta: 66
 Dimensioni filettatura: 3/4-16 UNF-1B
 per N° OE: 2207 993
 Pressione foro valvola bypass: 1,5
 Tipo filtro: Filtro ad avvitamento

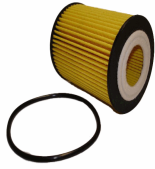
FO-060JM
Filtro olio


FORD TOURNEO CUSTOM Autobus
 FORD TOURNEO CUSTOM V710 Autobus (NXN)
 FORD TRANSIT Autobus
 FORD TRANSIT CUSTOM Autobus
 FORD TRANSIT CUSTOM Furgonato
 FORD TRANSIT CUSTOM V710 Furgonato (NRN)

OE

2007 929
 2007929
 GK2Q6714AA

Altezza [mm]: 100
 Articolo complementare/Info integrativa 2:
 con una valvola blocco arretramento
 Diametro esterno anello di tenuta: 72
 Diametro esterno [mm]: 76
 Diametro interno anello di tenuta: 63
 Dimensioni filettatura: M 22 X 1,5 - 6H
 N° articolo attrezzo speciale consigliato: LS 7
 per N° OE: 2007 929
 Pressione foro valvola bypass: 1,0
 Tipo filtro: Filtro ad avvitamento

Filtri
FOE-017JM
Filtro olio


OPEL AGILA (A) (H00)
 OPEL ASTRA G 2 volumi /Coda spiovente (F48_, F08_)
 OPEL ASTRA G Station wagon (F35_)
 OPEL ASTRA G Tre volumi (F69_)
 OPEL ASTRA H (L48)

OE
 0650307
 09192425
 1109S1
 1651084E00
 1651084E00000
 5650309

Diametro esterno [mm]: 62
 Diametro interno 1 [mm]: 9
 Diametro interno [mm]: 27
 Diametro montaggio [mm]: 27,4
 Lunghezza [mm]: 88
 per N° OE: 9192425
 Tipo filtro: Cartuccia filtro

FOE-027JM
Filtro olio


JAGUAR F-PACE (X761)
 JAGUAR F-TYPE Cabriolet
 JAGUAR F-TYPE Coupé
 JAGUAR XE (X760)
 JAGUAR XF (X260)
 LAND ROVER DISCOVERY SPORT (LC)

OE
 G4D3-6A692-AA
 JDE37128
 LR 073669
 LR073669

per N° OE: LR073669
 Tipo filtro: Cartuccia filtro

FOE-037JM
Filtro olio


CITROEN BERLINGO (MF)
 CITROEN BERLINGO Furgonato (M_)
 CITROEN C2 (JM_)
 CITROEN C2 ENTERPRISE
 CITROEN C3 I (FC_)
 CITROEN C3 Pluriel (HB_)

OE
 1109 AN
 1109 R6
 1109 R7
 1109AN
 9463704780
 E149104

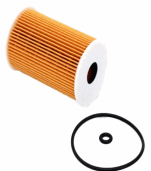
Articolo complementare/Info integrativa: con guarnizione
 Diametro esterno 1 [mm]: 13,4
 Diametro esterno [mm]: 59
 Diametro interno [mm]: 22
 Lunghezza [mm]: 140
 per N° OE: 1109AN
 Tipo filtro: Cartuccia filtro

FOE-074JM
Filtro olio


MERCEDES-BENZ CLASSE A (W169)
 MERCEDES-BENZ CLASSE B (W245)

OE
 266 180 00 09
 266 184 03 25
 2661800010
 A 266 180 00 09
 A 266 184 03 25
 A2661800009

Diametro esterno [mm]: 57
 Diametro interno 1 [mm]: 10
 Diametro interno [mm]: 27
 Diametro montaggio [mm]: 32
 Lunghezza [mm]: 81
 per N° OE: A2661800009
 Tipo filtro: Cartuccia filtro

FOE-076JM
Filtro olio


HYUNDAI ACCENT III (MC)
 HYUNDAI ACCENT III Tre volumi (MC)
 HYUNDAI ACCENT IV Tre volumi (RB)
 HYUNDAI ELANTRA (XD)
 HYUNDAI ELANTRA Tre volumi (MD, UD)
 HYUNDAI EQUUS / CENTENNIAL

OE
 263102A510
 263102A520
 263102A610
 26320 2A500
 26320 2A501
 26320-2A500

Diametro esterno [mm]: 65
 Diametro interno [mm]: 20
 Lunghezza [mm]: 104
 per N° OE: 263202A501
 Tipo filtro: Cartuccia filtro

Filtri

FOE-100JM

Filtro olio



BMW 1 (E81)
BMW 1 Cabriolet (E88)
BMW 1 Coupé (E82)
BMW 3 (E90)
BMW 3 Cabriolet (E93)
BMW 3 Coupé (E92)

OE

11 42 7 805 707
11 42 7 807 177
11427807177
7807177

Diametro esterno [mm]: 64
Diametro interno [mm]: 26
Lunghezza [mm]: 172
per N° OE: 11427807177
Tipo filtro: Cartuccia filtro

FOE-116JM

Filtro olio



CHEVROLET CRUZE (J300)
CHEVROLET CRUZE Station Wagon (J308)
CHEVROLET TRAX
OPEL ASTRA H (L48)
OPEL ASTRA H GTC (L08)
OPEL ASTRA H Station wagon (L35)

OE

5650375
8-98018-448Y
98018448

Diametro esterno [mm]: 71
Diametro interno [mm]: 31
Lunghezza [mm]: 89
per N° OE: 5650375
Tipo filtro: Cartuccia filtro

FOE-130JM

Filtro olio



ALPINA D3 (E90)
ALPINA D3 (F30)
ALPINA D3 Coupé (E92)
ALPINA D3 Station wagon (E91)
ALPINA D3 Station wagon (F31)
ALPINA D5 (F10)

OE

04152-WA010-00
11 42 8 507 683
11428507683

Diametro esterno [mm]: 52,5
Diametro interno [mm]: 18
Lunghezza [mm]: 134
per N° OE: 11428507683
Tipo filtro: Cartuccia filtro

FOE-159JM

Filtro olio



BMW 2 Active Tourer (F45)
BMW 2 Gran Tourer (F46)
BMW X1 (F48)
BMW X2 (F39)
FORD KUGA II (DM2)
MINI MINI (F55)

OE

11 42 8 593 186
11428593186
8593186

Altezza [mm]: 125
per N° OE: 11428593186
Tipo filtro: Cartuccia filtro

FO-L09JM

Filtro olio



FORD B-MAX (JK)
FORD B-MAX Van
FORD C-MAX (DM2)
FORD C-MAX II
FORD C-MAX II Van
FORD ECOSPORT

OE

0XW 115 351 B
1218 846
1250 507
1595 247
1751 529
1S7E6714BA

Diametro esterno [mm]: 76
Diametro montaggio [mm]: 70
Filettatura interna [mm]: 3/4 X 16
Lunghezza [mm]: 90
per N° OE: LR025306
Tipo filtro: Filtro ad avvitamento

Filtri

FT183JM

Filtro idraulico, Cambio automatico



VW AMAROK (2H_, S1B)
VW AMAROK Pianale piatto/Telaio (S1B)

OE
OCM 301 519
OCM301519
CM 301 519

Altezza [mm]: 80
Articolo complementare/Info integrativa 2:
con bulloni/viti
Articolo complementare/Info integrativa: con
guarnizione
Larghezza [mm]: 207
Lunghezza [mm]: 253
per N° OE: OCM301519
Tipo filtro: Filtro a setaccio

Frizione

GC0628JM

Cavo comando, Comando frizione



PEUGEOT 106 II (1)

OE
2150Q6
96254125

Lunghezza [mm]: 1460

GC0902JM

Cavo comando, Comando frizione



VW GOLF I (17)
VW JETTA I (16)

OE
171721335E

Lunghezza [mm]: 794

GC139JM

Cavo comando, Comando frizione



NISSAN PIXO (UA0)
SUZUKI ALTO (HA25, HA35)

OE
23710M68K01
23710M68K02
23710M68K02000
306804A00B

Lunghezza 1/Lunghezza 2 [mm]: 665/420

GC835JM

Cavo comando, Comando frizione



OPEL AGILA (B) (H08)
SUZUKI SPLASH

OE
4709651
93195010

Lunghezza 1 [mm]: 720
Lunghezza 2 [mm]: 435

Frizione

GC837JM

Cavo comando, Comando frizione



OPEL AGILA (A) (H00)
SUZUKI WAGON R+ (EM)

OE

2371083E41
2371083E41000
4707843
9216431

Lunghezza 1/Lunghezza 2 [mm]: 675/413

KF0204JM

Kit frizione



FIAT 126
FIAT 500
FIAT 500 Station wagon
FSO 126P

OE

5888341
5888477

Articolo complementare/Info integrativa 2:
con cuscinetto disinnesto
Articolo complementare/Info integrativa 2:
con disco frizione
Articolo complementare/Info integrativa: con
spingidisco frizione
Diametro esterno [mm]: 160
N° denti: 20
Profilo mozzo: 17,4 x 14,88
Tipo comando: Comando pressione

KF0205JM

Kit frizione



FIAT BRAVO II (198)
LANCIA DELTA III (844)

OE

55209818

Articolo complementare/Info integrativa 2:
con disco frizione
Articolo complementare/Info integrativa 2:
Utensili speciali non necessari per montaggio
Articolo complementare/Info integrativa: con
spingidisco frizione
Articolo complementare/Info integrativa:
senza dispositivo arresto centrale
Diametro esterno [mm]: 240
Forza scarto [N]: 7100
N° denti: 20
Tipo comando: Comando pressione

KF0206JM

Kit frizione



ALFA ROMEO MITO (955)
FIAT 500L
FIAT GRANDE PUNTO (199)
FIAT PUNTO (199)
FIAT PUNTO EVO (199)
FIAT PUNTO EVO Van

OE

55231679
55236438

Articolo complementare/Info integrativa 2:
con disco frizione
Articolo complementare/Info integrativa: con
dispositivo arresto centrale
Articolo complementare/Info integrativa: con
spingidisco frizione
Diametro esterno [mm]: 218
Forza scarto [N]: 5400
Nr. fori fissaggio al dispositivo disinnesto
centrale: 2
N° denti: 20
Profilo mozzo: 23 x 20

Frizione

KF0209JM

Kit frizione



FIAT BRAVA (182)
FIAT DOBLO (119)
FIAT DOBLO Cargo (223)
FIAT PALIO Weekend (178DX)
FIAT PUNTO (188)
FIAT PUNTO Van (188AX)

OE

71715700
71719405
71722698
71722726
71722979
71729530

Articolo complementare/Info integrativa 2:
con cuscinetto disinnesto
Articolo complementare/Info integrativa 2:
con disco frizione
Articolo complementare/Info integrativa: con
spingidisco frizione
Diametro esterno [mm]: 200
Forza scarto [N]: 4500
N° denti: 20
Tipo comando: Comando pressione

KF0214JM

Kit frizione



CITROEN JUMPER Autobus (230P)
CITROEN JUMPER Autobus (244, Z_)
CITROEN JUMPER Furgonato (230L)
CITROEN JUMPER Furgonato (244)
CITROEN JUMPER Pianale piatto/Telaio (230)
CITROEN JUMPER Pianale piatto/Telaio (244)

OE

2050-N0
2050-N7
2050N0
2050N7
2052-43
2052-44

Articolo complementare/Info integrativa 2:
con cuscinetto disinnesto
Articolo complementare/Info integrativa 2:
con disco frizione
Articolo complementare/Info integrativa: con
spingidisco frizione
Diametro esterno [mm]: 242
N° denti: 21
Profilo mozzo: 24,15 x 21,51
Tipo comando: Comando trazione

KF0215JM

Kit frizione



FIAT PUNTO (176)
FIAT PUNTO Van (176L)

OE

5893657
5894383
71711443
71729219
71734958
71736577

Articolo complementare/Info integrativa 2:
con cuscinetto disinnesto
Articolo complementare/Info integrativa 2:
con disco frizione
Diametro esterno 1 [mm]: 200
Diametro esterno [mm]: 215
Forza scarto [N]: 4250
N° denti: 20
Profilo mozzo: 23,07 x 20,21
Tipo comando: Comando pressione

KF0217JM

Kit frizione



FIAT TIPO (356)
FIAT TIPO 2 volumi /Coda spiovente (356_)
FIAT TIPO Station wagon (356_)

OE

46341428
55267004

Articolo complementare/Info integrativa 2:
con disco frizione
Articolo complementare/Info integrativa: con
spingidisco frizione
Diametro esterno 1 [mm]: 240
Diametro esterno [mm]: 242
Forza scarto [N]: 7100
Tipo comando: Comando pressione

Frizione

KF0218JM

Kit frizione



ALFA ROMEO MITO (955)
FIAT 500L
FIAT GRANDE PUNTO (199)
FIAT PUNTO (199)
FIAT PUNTO EVO (199)
FIAT PUNTO EVO Van

OE
55231679
55236438

Articolo complementare/Info integrativa 2:
con disco frizione
Articolo complementare/Info integrativa 2:
Utensili speciali non necessari per montaggio
Articolo complementare/Info integrativa: con
spingidisco frizione
Articolo complementare/Info integrativa:
senza dispositivo arresto centrale
Diametro esterno [mm]: 218
Forza scarto [N]: 5400
N° denti: 20
Profilo mozzo: 23 x 20
Tipo comando: Comando pressione

KF0219JM

Kit frizione



FIAT FIORINO Furgonato (146)
FIAT FIORINO MPV / Space wagon (146_)
FIAT FIORINO Pick up (146)
FIAT REGATA (138)
FIAT REGATA Weekend
FIAT RITMO I (138A)

OE
5888451
5888514
5888789
5888809
5892004
5894047

Articolo complementare/Info integrativa 2:
con cuscinetto disinnesto
Articolo complementare/Info integrativa 2:
con disco frizione
Articolo complementare/Info integrativa: con
spingidisco frizione
Diametro esterno [mm]: 190
N° denti: 20
Tipo comando: Comando pressione

KF0220JM

Kit frizione



AUTOBIANCHI Y10
FIAT 127
FIAT 128
FIAT 128 Coupe
FIAT 128 Familiare
FIAT FIORINO (127)

OE
5888344
5888346
5888352
5888386
5888400
5888406

Articolo complementare/Info integrativa 2:
con cuscinetto disinnesto
Articolo complementare/Info integrativa 2:
con disco frizione
Articolo complementare/Info integrativa: con
spingidisco frizione
Diametro esterno 1 [mm]: 181
Diametro esterno [mm]: 180
N° denti: 17
Profilo mozzo: 19,05 x 16,95
Tipo comando: Comando pressione

KF0221JM

Kit frizione



CITROEN JUMPER Autobus (230P)
CITROEN JUMPER Furgonato (230L)
CITROEN JUMPER Pianale piatto/Telaio (230)
FIAT DUCATO Autobus (230)
FIAT DUCATO Furgonato (230L)
FIAT DUCATO Pianale piatto/Telaio (230)

OE
2050-A8
2050-C1
2050A8
2050C1
2052-45
2052-46

Articolo complementare/Info integrativa 2:
con cuscinetto disinnesto
Articolo complementare/Info integrativa 2:
con disco frizione
Articolo complementare/Info integrativa: con
spingidisco frizione
Diametro esterno [mm]: 235
Forza scarto [N]: 6500
N° denti: 21
Tipo comando: Comando trazione

Frizione

KF0400JM

Kit frizione



CHEVROLET TRAX
OPEL ASTRA GTC J
OPEL ASTRA J
OPEL ASTRA J Sports Tourer
OPEL ASTRA J Tre volumi
OPEL ASTRA K

OE

55485507
55513162
55574452
55574453
55576344
664299

Articolo complementare/Info integrativa 2:
con disco frizione
Articolo complementare/Info integrativa: con
spingidisco frizione
Articolo complementare/Info integrativa:
senza dispositivo arresto centrale
Diametro esterno [mm]: 242
Forza scarto [N]: 7650
N° denti: 20
Profilo mozzo: 20 x 23,1
Tipo comando: Comando pressione

KF0402JM

Kit frizione



OPEL CORSA C (F08, F68)
OPEL CORSA D
OPEL CORSA D Van

OE

1606486
1606585
93185912

Alesaggio-Ø [mm]: 31
Articolo complementare/Info integrativa 2:
con disco frizione
Articolo complementare/Info integrativa 2:
senza sensore
Articolo complementare/Info integrativa: con
dispositivo arresto centrale
Articolo complementare/Info integrativa: con
spingidisco frizione
Diametro esterno [mm]: 200
Materiale: Plastica
Nr. fori fissaggio al dispositivo disinnesto
centrale: 3
N° denti: 14
Profilo mozzo: 19 x 15

KF0500JM

Kit frizione



MERCEDES-BENZ CLASSE A (W169)
MERCEDES-BENZ CLASSE B (W245)

OE

0192501701
0232500001
192501701
212501601
232500001
A0192501701

Alesaggio-Ø [mm]: 36
Articolo complementare/Info integrativa 2:
con disco frizione
Articolo complementare/Info integrativa 2:
senza sensore
Articolo complementare/Info integrativa: con
dispositivo arresto centrale
Articolo complementare/Info integrativa: con
spingidisco frizione
Diametro esterno 1 [mm]: 225
Diametro esterno [mm]: 228
Materiale: Alluminio
Nr. fori fissaggio al dispositivo disinnesto
centrale: 2
N° denti: 26
Profilo mozzo: 29 x 26

Frizione

KF0601JM

Kit frizione



CITROEN JUMPY (U6U)
CITROEN JUMPY Furgonato (BS_, BT_, BY_, BZ_)
CITROEN XANTIA (X1)
CITROEN XANTIA (X2)
CITROEN XANTIA Break (X1)
CITROEN XANTIA Break (X2)

OE

2050-15
2050-16
2050-92
2050-J9
2050-V1
2050-V2

Articolo complementare/Info integrativa 2:
con cuscinetto disinnesto
Articolo complementare/Info integrativa 2:
con disco frizione
Articolo complementare/Info integrativa: con
spingidisco frizione
Diametro esterno 1 [mm]: 228,6
Diametro esterno [mm]: 235
Forza scarto [N]: 5650
N° denti: 21
Profilo mozzo: 24,15 x 21,38
Tipo comando: Comando trazione

KF0903JM

Kit frizione



AUDI A1 (8X1, 8XF)
AUDI A3 (8L1)
AUDI TT (8N3)
AUDI TT Roadster (8N9)
SEAT CORDOBA (6L2)
SEAT IBIZA IV (6L1)

OE

028141025PX
02A141165G
02A141165M
038141025D
038141033C
38141025D

Articolo complementare/Info integrativa 2:
con cuscinetto disinnesto
Articolo complementare/Info integrativa 2:
con disco frizione
Articolo complementare/Info integrativa 2:
Utensili speciali non necessari per montaggio
Articolo complementare/Info integrativa: con
spingidisco frizione
Diametro esterno [mm]: 228
Forza scarto [N]: 5250
N° denti: 28
per costruttore volano: SACHS
Profilo mozzo: 22,2 x 20,3
Tipo comando: Comando pressione

Giunti, Crociere, Cuffie

GI0328JM

Giunto omocinetico



FORD B-MAX (JK)
FORD FIESTA V (JH_, JD_)
FORD FIESTA Van
FORD FIESTA VI
FORD FUSION (JU_)

OE

1301444
1357781
1372171
1520188
1520189
2S613C356CA

Dentatura esterna, lato diff.le: 23
Dentatura interna, lato diff.le, coll. cambio: 22
Diametro fascia elastica [mm]: 40
Lunghezza [mm]: 151
N° informazione tecnica: Original design

GI037JM

Giunto omocinetico



DR DR 5

OE

770010009

Dentatura esterna, lato ruota: 26
Dentatura interna, lato ruota: 30
Diametro fascia elastica [mm]: 55
Dimensioni filettatura: M22 X 1,5
Dinamica frenata/guida: per veicoli con ABS
Lato montaggio: lato ruota
Lunghezza totale [mm]: 161
N° denti, anello ABS: 48

Giunti, Crociere, Cuffie
GI040JM
Giunto omocinetico


DR DR 6

OE

 Dentatura esterna, lato ruota: 28
 Dentatura interna, lato ruota: 31
 Diametro fascia elastica [mm]: 58
 Dimensioni filettatura: M24
 Lato montaggio: lato ruota
 Lunghezza totale [mm]: 154,5

GI0414JM
Giunto omocinetico

 OPEL COMBO Cassone / Furgonato / Promiscuo
 OPEL COMBO Tour
 OPEL CORSA C (F08, F68)
 OPEL CORSA C Furgonato (F08, W5L)
 OPEL CORSA D
 OPEL CORSA D Van

OE

 0374446
 1603409
 374446
 93170397
 93190191

 Dentatura esterna, lato diff.le: 22
 Dentatura interna, lato diff.le, coll. cambio: 23
 Diametro fascia elastica [mm]: 35
 Lunghezza [mm]: 153,5

GI924JM
Giunto omocinetico

 DODGE CALIBER
 JEEP COMPASS (MK49)
 JEEP PATRIOT (MK74)

OE

 05085224AB
 05085224AE
 05085250AG

 Dentatura esterna, lato ruota: 28
 Dentatura interna, lato ruota: 36
 Diametro fascia elastica [mm]: 59,5
 Dimensioni filettatura: M22X1,5
 Lunghezza [mm]: 163
 N° informazione tecnica: Groove Type Inner

Impianto elettrico
BO-0117JM
Bobina d'accensione

 SEAT LEON (1M1)
 VW BORA (1J2)
 VW BORA Station wagon (1J6)
 VW GOLF IV (1J1)
 VW GOLF IV Variant (1J5)
 VW NEW BEETLE (9C1, 1C1)

OE

021905106B

 Bobina accensione: a 2 scintille
 Bobina accensione: Tipo collegamento dente di sega
 Forma alloggiamento spina: ovale
 N° connettori: 6
 N° pezzi occorrenti: 1
 N° poli: 5
 per N° OE: 021 905 106 B
 Tensione [V]: 12

BO-0121JM
Bobina d'accensione

 RENAULT 21 Tre volumi (L48_)
 RENAULT ESPACE III (JE0_)
 RENAULT LAGUNA I (B56_, 556_)
 RENAULT LAGUNA I Grandtour (K56_)

OE

7700854307

 Bobina accensione: Tipo collegamento SAE
 N° entrate/uscite: 2
 N° poli: 3
 per N° OE: 7700854307

Impianto elettrico

BO-0124JM

Bobina d'accensione



FIAT CROMA (194)
OPEL ASTRA G 2 volumi /Coda spiovente (F48_, F08_)
OPEL ASTRA G Cabriolet (F67)
OPEL ASTRA G Coupe (F07_)
OPEL ASTRA G Station wagon (F35_)

OE
71739285

Bobina accensione: Tipo collegamento SAE
N° entrate/uscite: 4
N° poli: 9
per N° OE: 71739285

BO-0127JM

Bobina d'accensione



SEAT IBIZA IV (6L1)
SKODA FABIA
SKODA FABIA (6Y2)
SKODA FABIA Combi
SKODA FABIA Combi (6Y5)
SKODA FABIA Praktik

OE
03D905105A

Bobina accensione: Tipo collegamento SAE
N° entrate/uscite: 1
N° poli: 4
per N° OE: 03D 905 105 A

BO-0239JM

Bobina d'accensione



ALFA ROMEO TONALE (965_)
FIAT 500X
FIAT TIPO 2 volumi /Coda spiovente (356_)
FIAT TIPO Station wagon (356_)
JEEP COMPASS (MP)
JEEP RENEGADE Fuoristrada chiuso (BU)

OE
55282087

Bobina accensione: Bobina di accensione cavità candela
Forma alloggiamento spina: piegato
per N° OE: 55282087
Tipo attacco: SAE

BO-0329JM

Bobina d'accensione



JAGUAR S-TYPE (CCX)
JAGUAR X-TYPE (CF1)
JAGUAR X-TYPE Estate
JAGUAR XF (_J05_, CC9)
JAGUAR XJ (X350, X358)

OE
6R83-12A366-BA
C2S11480
C2S42673
C2S7928
XR822478

per N° OE: C2S42673

BO-0520JM

Bobina d'accensione



MERCEDES-BENZ CLA Coupé (C117)
MERCEDES-BENZ CLA Shooting Brake (X117)
MERCEDES-BENZ CLASSE A (W176)
MERCEDES-BENZ CLASSE B (W246, W242)
MERCEDES-BENZ CLASSE C (W204)
MERCEDES-BENZ CLASSE C (W205)

OE
2749060600
2749061400
A274 9060 600
A2749061400

Bobina accensione: Bobina di accensione cavità candela
Forma alloggiamento spina: angolare
Tipo attacco: SAE

Impianto elettrico
BO-0619JM
Bobina d'accensione

 LAND ROVER FREELANDER (LN)
 LAND ROVER FREELANDER Soft Top
 MG MG TF
 MG MG ZR
 MG MG ZS
 MG MG ZS Hatchback

OE

 1388-77
 2450 71
 DMB 202
 GCL 201
 NEC 100630
 NEC 100631

N° connettori: 2

BO-0635JM
Bobina d'accensione

 CITROEN C2 (JM_)
 CITROEN C3 I (FC_)
 CITROEN C3 II
 CITROEN C3 Pluriel (HB_)
 CITROEN NEMO Furgonato (AA_)
 CITROEN NEMO Station wagon

OE

 12796
 597090
 597097
 9467511580
 9654347080
 CP298

 Bobina accensione: Barra bobine
 d'accensione
 Forma alloggiamento spina: angolare
 Nr. pezzi occorrenti_2: 1
 Tipo attacco: SAE

BO-0712JM
Bobina d'accensione

 DACIA LOGAN (LS_)
 DACIA LOGAN II
 DACIA LOGAN MCV II
 DACIA SANDERO
 DACIA SANDERO II
 RENAULT CLIO Grandtour (KR0/1_)

OE

 12775
 138713
 8200360911
 CP032
 CU1194
 IIS267

 Forma alloggiamento spina: angolare
 Tipo attacco: SAE

Impianto frenante
BC02119JM
Cavo comando, Freno stazionamento

 FIAT 128
 FIAT 128 Coupe
 FIAT 128 Familiare

OE

 4255412
 4261121
 4261122

 Lato montaggio: posteriore
 Lunghezza [mm]: 2060

BC0347RJM
Cavo comando, Freno stazionamento

 FORD TRANSIT Pianale piatto/Telaio (FM_-, FN_-,
 -)

OE

 4457990
 4654291

 Lato montaggio: Dx
 Lunghezza 1/Lunghezza 2 [mm]: 1332/1040
 Versione: ruote gemellari
 Versione: ruote motrici post.

Impianto frenante
BC0446JM
Cavo comando, Freno stazionamento

OPEL ZAFIRA A (F75_)


OE
 24425112
 522004

 Lato montaggio: posteriore
 Lunghezza [mm]: 1680

BC5014JM
Cavo comando, Freno stazionamento

 CITROEN C4 AIRCROSS
 MITSUBISHI ASX (GA_W_)
 MITSUBISHI OUTLANDER II (CW_W)
 PEUGEOT 4008

OE
 4820A026

 Lato montaggio: Dx
 Lunghezza 1/Lunghezza 2 [mm]: 1627/1415
 Sezione: Sezione posteriore

BC644JM
Cavo comando, Freno stazionamento

 DAIHATSU HIJET Furgonato (S85)
 DAIHATSU HIJET Pick-up
 PIAGGIO PORTER Autobus
 PIAGGIO PORTER Furgonato
 PIAGGIO PORTER Pianale piatto/Telaio

OE
 4643087Z06000

 Lato montaggio: posteriore Sx
 Lunghezza 1/Lunghezza 2 [mm]: 1270/1073

BC645JM
Cavo comando, Freno stazionamento

 DAIHATSU HIJET Furgonato (S85)
 DAIHATSU HIJET Pick-up
 PIAGGIO PORTER Autobus
 PIAGGIO PORTER Furgonato
 PIAGGIO PORTER Pianale piatto/Telaio

OE
 4642087Z09000

 Lato montaggio: posteriore Dx
 Lunghezza 1/Lunghezza 2 [mm]: 1598/1403

BCL01JM
Cavo comando, Freno stazionamento

LAND ROVER FREELANDER (LN)

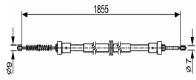

OE
 SPB000180
 SPB101426

 Lato montaggio: Dx
 Lunghezza 1/Lunghezza 2 [mm]: 1605/1290

Impianto frenante

BCM02JM

Cavo comando, Freno stazionamento



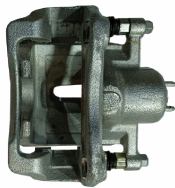
RENAULT TWINGO III
SMART FORFOUR 2 volumi /Coda spiovente
(453)

OE
364026255R
4534200185

Lato montaggio: Dx
Lato montaggio: Sx
Lunghezza 1/Lunghezza 2 [mm]: 1855/755
Sezione: Sezione posteriore

CAL611LJM

Pinza freno



HYUNDAI i10 Tre volumi

OE
58180B4A05

Lato montaggio: Assale anteriore
N° articolo appaiato: CAL611RJM

CAL611RJM

Pinza freno



HYUNDAI i10 Tre volumi

OE
58190B4A05

Lato montaggio: Assale anteriore
N° articolo appaiato: CAL611LJM

DI0164JM

Disco freno



BMW 3 (G20)
BMW 3 Touring (G21)
BMW 5 (G30)
BMW 5 Touring (G31)
BMW 5 Touring Van (G31)
BMW X3 (G01, F97)

OE
34116860907
43512WAA01

Alesaggio-Ø [mm]: 67
Altezza [mm]: 66
Diametro centraggio [mm]: 67
Diametro esterno [mm]: 330
N° fori fissaggio: 1
N° fori: 5
per N° OE: 34116860907
Spessore disco freno [mm]: 24
Spessore min. [mm]: 22,4
Superficie: verniciato
Tipo disco freno: ventilato

DI0166JM

Disco freno

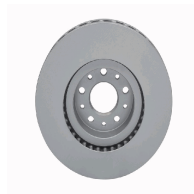


MG MG 3

OE
10094756

Cerchione, N° fori: 4
Diametro centraggio [mm]: 64
Diametro esterno [mm]: 257
Foro interno-Ø [mm]: 100
Lato montaggio: Assale anteriore
N° fori fissaggio: 1
Spessore disco freno [mm]: 22
Spessore min. [mm]: 19
Spessore [mm]: 38
Superficie: verniciato
Tipo disco freno: Autoventilato

Impianto frenante

DI0167JM
Disco freno

 FIAT TIPO (356)
 FIAT TIPO 2 volumi /Coda spiovente (356_)
 FIAT TIPO Station wagon (356_)

OE

 52017292
 52017293
 52067393
 52067394

 Altezza [mm]: 43,4
 Articolo complementare/Info integrativa 2:
 senza bullone fissaggio ruota
 Articolo complementare/Info integrativa 2:
 senza cuscinetto ruota
 Articolo complementare/Info integrativa 2:
 senza mozzo portaruota
 Diametro centraggio [mm]: 59
 Diametro esterno [mm]: 281
 Diametro interno [mm]: 127
 Foro bullone ruota-Ø [mm]: 13,2
 Foro interno-Ø [mm]: 98
 per N° OE: 52067394
 Sagoma per fori/ N° fori: 05/10
 Spessore disco freno [mm]: 26
 Spessore min. [mm]: 24,2
 Superficie: verniciato
 Tipo disco freno: Autoventilato

DI0168JM
Disco freno

 LYNK & CO 01
 POLESTAR POLESTAR 2 (P)
 VOLVO C40
 VOLVO EC40 (539)
 VOLVO EX40 (536)
 VOLVO S60 III (224)

OE

 31400568
 31471752
 32300811
 32301268
 888671652

 Altezza [mm]: 48
 Articolo complementare/Info integrativa 2:
 senza bullone fissaggio ruota
 Articolo complementare/Info integrativa 2:
 senza cuscinetto ruota
 Articolo complementare/Info integrativa 2:
 senza mozzo portaruota
 Diametro centraggio [mm]: 63,5
 Diametro esterno [mm]: 345
 Diametro interno [mm]: 141
 Foro bullone ruota-Ø [mm]: 15,8
 Foro interno-Ø [mm]: 108
 per N° OE: 31471752
 Sagoma per fori/ N° fori: 05/06
 Spessore disco freno [mm]: 30
 Spessore min. [mm]: 27,5
 Superficie: verniciato
 Tipo disco freno: Autoventilato

DI0169JM
Disco freno

 MG MG ZR
 MG MG ZS
 MG MG ZS Hatchback
 ROVER 200 (RF)
 ROVER 200 Coupe (XW)
 ROVER 25 (RF)

OE

 GBD90841
 SDB100500

 Altezza [mm]: 44,5
 Articolo complementare/Info integrativa 2:
 senza bullone fissaggio ruota
 Articolo complementare/Info integrativa 2:
 senza mozzo portaruota
 Diametro centraggio [mm]: 64,2
 Diametro esterno [mm]: 261
 Foro interno-Ø [mm]: 100
 per N° OE: GBD90841
 Sagoma per fori/ N° fori: 04/08
 Spessore disco freno [mm]: 13
 Spessore min. [mm]: 11
 Superficie: verniciato
 Tipo disco freno: Pieno

Impianto frenante

DI0170JM

Disco freno



MERCEDES-BENZ eVITO Tourer (W447)
 MERCEDES-BENZ MARCO POLO Camper (W447)
 MERCEDES-BENZ VITO Furgonato (W447)
 MERCEDES-BENZ VITO Mixto (W447)
 MERCEDES-BENZ VITO Tourer (W447)

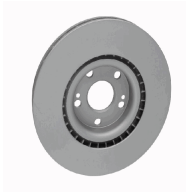
OE

4474210312
 447421031207
 A4474210312
 A447421031207

Altezza [mm]: 51,9
 Articolo complementare/Info integrativa 2:
 senza bullone fissaggio ruota
 Articolo complementare/Info integrativa 2:
 senza mozzo portaruota
 Diametro centraggio [mm]: 67
 Diametro esterno [mm]: 300
 Foro interno-Ø [mm]: 112
 per N° OE: A4474210312
 Sagoma per fori/ N° fori: 05/06
 Spessore disco freno [mm]: 28
 Spessore min. [mm]: 25
 Superficie: verniciato
 Tipo disco freno: Autoventilato

DI0171JM

Disco freno



RENAULT AVANTIME (DE0_)
 RENAULT ESPACE III (JE0_)

OE

7701206673
 8200020851

Altezza [mm]: 44
 Articolo complementare/Info integrativa 2:
 senza bullone fissaggio ruota
 Articolo complementare/Info integrativa 2:
 senza mozzo portaruota
 Diametro centraggio [mm]: 61
 Diametro esterno [mm]: 305
 Foro interno-Ø [mm]: 108
 per N° OE: 8200020851
 Sagoma per fori/ N° fori: 05/07
 Spessore disco freno [mm]: 28
 Spessore min. [mm]: 26
 Superficie: verniciato
 Tipo disco freno: Autoventilato

DI0173JM

Disco freno



MAXUS (SAIC MOTOR) DELIVER 9 Furgonato
 MAXUS (SAIC MOTOR) DELIVER 9 Pianale
 piatto/Telaio
 MAXUS (SAIC MOTOR) eDELIVER 3 Furgonato

OE

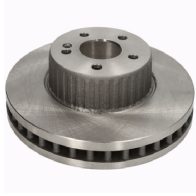
C00074527

Altezza [mm]: 64,7
 Articolo complementare/Info integrativa 2:
 senza bullone fissaggio ruota
 Articolo complementare/Info integrativa 2:
 senza cuscinetto ruota
 Articolo complementare/Info integrativa 2:
 senza mozzo portaruota
 Diametro centraggio [mm]: 72
 Diametro esterno [mm]: 308
 Diametro interno [mm]: 136,7
 Foro bullone ruota-Ø [mm]: 14,8
 Foro interno-Ø [mm]: 102
 Lato montaggio: Assale anteriore
 Sagoma per fori/ N° fori: 08/08
 Spessore disco freno [mm]: 31
 Spessore min. [mm]: 29
 Superficie: verniciato
 Tipo disco freno: Autoventilato

Impianto frenante

DI0579JM

Disco freno



MERCEDES-BENZ CLASSE C (W205)
 MERCEDES-BENZ CLASSE C Cabriolet (A205)
 MERCEDES-BENZ CLASSE C Coupé (C205)
 MERCEDES-BENZ CLASSE C T-Model (S205)
 MERCEDES-BENZ CLASSE E (W213)
 MERCEDES-BENZ CLASSE E Cabriolet (A238)

OE
 0004212512

Altezza [mm]: 62,5
 Coppia spunto/serraggio: 150
 Diametro centraggio [mm]: 69
 Diametro esterno [mm]: 305
 Lato montaggio: Assale anteriore
 N° fori: 5
 per N° OE: 0004212512
 Spessore disco freno [mm]: 28
 Spessore min. [mm]: 25,4
 Tipo disco freno: Autoventilato

DI0641JM

Disco freno



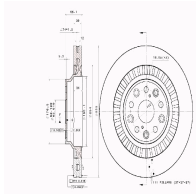
CITROEN JUMPER Autobus
 CITROEN JUMPER Autobus (230P)
 CITROEN JUMPER Autobus (244, Z_)
 CITROEN JUMPER Furgonato
 CITROEN JUMPER Furgonato (230L)
 CITROEN JUMPER Furgonato (244)

OE
 00 004 246 Y3
 00004246Y3
 1307356080
 1341045080
 16 064 007 80
 16 064 016 80

Altezza [mm]: 65,5
 Coppia spunto/serraggio: 170
 Diametro centraggio [mm]: 80
 Diametro esterno [mm]: 300
 N° fori: 5
 per N° OE: 16 064 016 80
 Spessore disco freno [mm]: 24
 Spessore min. [mm]: 21,9
 Superficie: verniciato
 Tipo disco freno: ventilato

DI2060KITJM

Disco freno



LEXUS LC
 LEXUS LC Cabriolet (_Z10_)
 LEXUS LS (_F5_)

OE
 4243111020
 4243211010

Altezza 1 [mm]: 66
 Diametro centraggio [mm]: 62
 Diametro esterno [mm]: 359
 Kit completo:
 Lato montaggio: Assale posteriore
 per N° OE: 4243111020
 Spessore disco freno [mm]: 30
 Spessore [mm]: 28
 Superficie: rivestito
 Tipo disco freno: ventilato

DP0147JM

Disco freno



DR DR 4.0
 DR DR 5.0 SUV
 DR DR F35 SUV

OE
 3370200124

Altezza [mm]: 32,8
 Diametro centraggio [mm]: 62
 Diametro esterno [mm]: 312
 Lato montaggio: Assale posteriore
 N° fori: 5
 per N° OE: 3370200124
 Spessore disco freno [mm]: 10
 Tipo disco freno: Pieno

Impianto frenante

DP0154JM

Disco freno



AUDI A6 Allroad (4FH, C6)
AUDI A6 Avant (4F5, C6)

OE
4F0615601B

Altezza [mm]: 42,5
Articolo complementare/Info integrativa 2:
senza bullone fissaggio ruota
Articolo complementare/Info integrativa 2:
senza mozzo portaruota
Diametro centraggio [mm]: 68
Diametro esterno [mm]: 330
Foro interno-Ø [mm]: 112
per N° OE: 4F0615601B
Sagoma per fori/ N° fori: 05/06
Spessore disco freno [mm]: 22
Spessore min. [mm]: 20
Superficie: verniciato
Tipo disco freno: con ventilazione esterna

DP0155JM

Disco freno



MERCEDES-BENZ CLASSE S (W140)

OE
1404230612
A1404230612

Altezza [mm]: 59,7
Articolo complementare/Info integrativa 2:
senza bullone fissaggio ruota
Articolo complementare/Info integrativa 2:
senza mozzo portaruota
Diametro centraggio [mm]: 67
Diametro esterno [mm]: 290
Foro interno-Ø [mm]: 112
per N° OE: A1404230612
Sagoma per fori/ N° fori: 05/07
Spessore disco freno [mm]: 12
Spessore min. [mm]: 9,8
Superficie: verniciato
Tipo disco freno: Pieno

DP0156JM

Disco freno



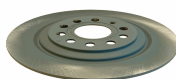
MAXUS (SAIC MOTOR) eDELIVER 3 Furgonato
MAXUS (SAIC MOTOR) eDELIVER 3 Pianale
piatto/Telaio
MAXUS (SAIC MOTOR) EUNIQ 5 Van
MAXUS (SAIC MOTOR) EUNIQ 6

OE
C00081697

Diametro centraggio [mm]: 65
Diametro esterno [mm]: 282
Foro interno-Ø [mm]: 114
Lato montaggio: Assale anteriore
N° fori fissaggio: 1
N° fori: 5
Spessore disco freno [mm]: 26
Spessore min. [mm]: 24
Spessore [mm]: 49
Tipo disco freno: Autoventilato

DP0157JM

Disco freno



MG MG HS

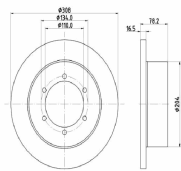
OE
10491104

Diametro centraggio [mm]: 65
Diametro esterno [mm]: 304
Foro interno-Ø [mm]: 112
Lato montaggio: Assale posteriore
N° fori: 5
Spessore disco freno [mm]: 12
Spessore min. [mm]: 10
Spessore [mm]: 37
Tipo disco freno: Pieno

Impianto frenante

DP0158JM

Disco freno



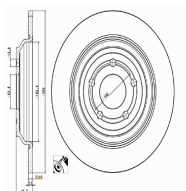
MAXUS (SAIC MOTOR) DELIVER 9 Furgonato
MAXUS (SAIC MOTOR) DELIVER 9 Pianale
piatto/Telaio

OE
C00076503

Altezza [mm]: 78,2
Articolo complementare/Info integrativa 2:
senza bullone fissaggio ruota
Articolo complementare/Info integrativa 2:
senza cuscinetto ruota
Articolo complementare/Info integrativa 2:
senza mozzo portaruota
Diametro centraggio [mm]: 110
Diametro esterno [mm]: 308
Diametro interno [mm]: 190,3
Foro bullone ruota-Ø [mm]: 11,2
Foro interno-Ø [mm]: 134
Lato montaggio: Assale posteriore
Sagoma per fori/ N° fori: 06/06
Spessore disco freno [mm]: 16,5
Spessore min. [mm]: 14,5
Superficie: verniciato
Tipo disco freno: Pieno

DP0336JM

Disco freno



FORD FOCUS III
FORD FOCUS III Cassone / coda spiovente
FORD FOCUS III Tre volumi
FORD FOCUS III Turnier
FORD FOCUS III Van
FORD FOCUS IV

OE
2210993
JX61-2A315-BEA

Altezza [mm]: 40,6
Articolo complementare/Info integrativa 2:
senza bullone fissaggio ruota
Articolo complementare/Info integrativa 2:
senza cuscinetto ruota
Articolo complementare/Info integrativa 2:
senza mozzo portaruota
Diametro centraggio [mm]: 63,5
Diametro esterno [mm]: 302
Diametro interno [mm]: 185,5
Foro bullone ruota-Ø [mm]: 13,6
Foro interno-Ø [mm]: 108
per N° OE: 2210993
Sagoma per fori/ N° fori: 05/05
Spessore disco freno [mm]: 11
Spessore min. [mm]: 9
Superficie: rivestito
Tipo disco freno: Pieno

DP0535JM

Disco freno



MERCEDES-BENZ CLASSE E (W213)
MERCEDES-BENZ CLASSE E All-Terrain (S213)
MERCEDES-BENZ CLASSE E Cabriolet (A238)
MERCEDES-BENZ CLASSE E Coupè (C238)
MERCEDES-BENZ CLASSE E T-Model (S213)
MERCEDES-BENZ CLS (C257)

OE
0004231712
4231712
A0004231712

Altezza [mm]: 49
Diametro centraggio [mm]: 69
Diametro esterno [mm]: 360
Lato montaggio: Assale posteriore
per N° OE: 4231712
Spessore disco freno [mm]: 26
Spessore min. [mm]: 23,4
Superficie: verniciato
Tipo disco freno: Autoventilato

Impianto frenante

PA0162JM

Pastiglie freno



AUDI A3 Limousine (8VS)
 AUDI A3 Limousine (8YS)
 AUDI A3 Sportback (8VA)
 AUDI A3 Sportback (8YA)
 AUDI Q3 (8U)
 AUDI TT (FV3)

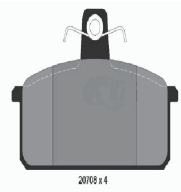
OE

68353597AB
 8S0698151F
 8U0698151F
 8U0698151G
 8U0698151H
 8U0698151J

Altezza [mm]: 73,9
 Contatto avvisatore usura: Con contatto segnalazione usura
 Larghezza [mm]: 97,2
 Lato montaggio: Assale anteriore
 Lunghezza contatti di segnalazione [mm]: 305
 N° guarnizioni d'attrito: 8
 N° indicatori usura: 1
 N° WVA: 22491
 N° WVA: 23751
 per N° OE: 8S0698151F
 Sistema frenante: Brembo
 Spessore [mm]: 16,7

PA0262JM

Pastiglie freno



LANCIA DELTA I (831AB0)
 SAAB 600
 SEAT FURA (025A)

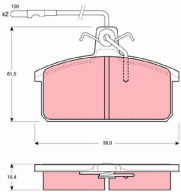
OE

71770976
 82357469
 94435009
 A00906DOM
 SE0141165081C
 SE141165081C

Altezza [mm]: 61,5
 Contatto avvisatore usura: Non predisposto per contatto segnalazione usura
 Larghezza [mm]: 99,2
 N° WVA: 20708
 per N° OE: 82357469
 Sistema frenante: Lucas
 Spessore [mm]: 16,5

PA0290JM

Pastiglie freno



AUTOBIANCHI Y10
 FIAT PANDA (141A_)
 FIAT PANDA Van (141_)
 LANCIA DELTA I (831AB0)
 LANCIA PRISMA (831AB0)
 LANCIA Y10 (156)

OE

3980051
 58888150
 5892312
 791235
 791236
 791349

Altezza [mm]: 61,5
 Contatto avvisatore usura: Con contatto segnalazione usura
 Lato montaggio: Assale anteriore
 Lunghezza contatti di segnalazione [mm]: 100
 Lunghezza [mm]: 99
 N° indicatori usura: 2
 N° WVA: 20708
 N° WVA: 20946
 per N° OE: 82374569
 Sistema frenante: TRW
 Spessore [mm]: 16,4

PP0031JM

Pastiglie freno



MAXUS (SAIC MOTOR) DELIVER 9 Furgonato

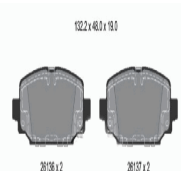
OE

C00212546

Articolo complementare/Info integrativa 2: con lamiera anticigolio
 Contatto avvisatore usura: con segnalazione acustica usura
 Larghezza [mm]: 61
 Lato montaggio: Assale posteriore
 Lunghezza [mm]: 154
 Spessore 1 [mm]: 17

PP916JM

Pastiglie freno



JEEP WRANGLER IV (JL)

OE

68385238AA
 68385238AC
 K68385238AA

Altezza [mm]: 48
 Contatto avvisatore usura: con segnalazione acustica usura
 Larghezza [mm]: 132,2
 Lato montaggio: Assale posteriore
 N° WVA: 26136
 N° WVA: 26137
 per N° OE: K68385238AA
 Spessore [mm]: 19

Sospensioni

<p>BQK46</p> 	<p>Braccio oscillante</p> <p>KIA CARNIVAL I (UP) KIA CARNIVAL II (GQ)</p>	<p>OE</p> <p>0K553-28200A</p>	<p>Tipo braccio oscillante: Braccio longitudinale oscillante</p>
<p>MQ-01138</p> 	<p>Ammortizzatore</p> <p>FORD TOURNEO CONNECT / GRAND TOURNEO CONNECT Kombi FORD TRANSIT CONNECT Furgonato FORD TRANSIT CONNECT Kombi</p>	<p>OE</p> <p>1808643 1808644 1822658 1822659 1826388 1826390</p>	<p>Ammortizzatore, sistema: A doppio tubo Ammortizzatore, tipo fissaggio: Occhiello inferiore Ammortizzatore, tipo fissaggio: Occhiello superiore Ammortizzatore, tipo: Ammortizzatore telescopico Lato montaggio: Assale posteriore per N° OE: 1808643 Tipo ammortizzatore: A pressione del gas</p>
<p>MQ-01139</p> 	<p>Ammortizzatore</p> <p>DS DS 4 II (F_, FB_, F3_) OPEL GRANDLAND X (A18) OPEL GRANDLAND X Van PEUGEOT 3008 SUV PEUGEOT 3008 Van (MR_, MC_, MJ_) PEUGEOT 5008 II</p>	<p>OE</p> <p>3551783 3646244 9819718680 9819718780 9836880980 9843213380</p>	<p>Ammortizzatore, sistema: A doppio tubo Ammortizzatore, tipo fissaggio: Spina superiore Ammortizzatore, tipo: Ammortizzatore tipo McPherson Lato montaggio: Assale anteriore per N° OE: 9819718680 Tipo ammortizzatore: A pressione del gas</p>
<p>MQ-01280</p> 	<p>Ammortizzatore</p> <p>OPEL CORSA F OPEL CORSA F Van PEUGEOT 208 II (UB_, UP_, UW_, UJ_)</p>	<p>OE</p> <p>9831182580 9831186680 9831187480 9831189080 9831189980 9837466880</p>	<p>Ammortizzatore, sistema: A doppio tubo Ammortizzatore, tipo fissaggio: Occhiello inferiore Ammortizzatore, tipo fissaggio: Spina superiore Ammortizzatore, tipo: Ammortizzatore telescopico Tipo ammortizzatore: Pressione olio</p>
<p>MQ-01281</p> 	<p>Ammortizzatore</p> <p>RENAULT CLIO V (BF_)</p>	<p>OE</p> <p>562103002R</p>	<p>Ammortizzatore, sistema: A doppio tubo Ammortizzatore, tipo fissaggio: Occhiello inferiore Ammortizzatore, tipo fissaggio: Spina superiore Ammortizzatore, tipo: Ammortizzatore telescopico Tipo ammortizzatore: A pressione del gas</p>

Sospensioni

MQ-01293
Ammortizzatore

 AUDI Q5
 AUDI Q5 Sportback (FYT)
 AUDI Q5 Van (FYB, FYG)

OE

 80A513035L
 80A513035M
 80A513035N

 Ammortizzatore, sistema: A doppio tubo
 Ammortizzatore, tipo fissaggio: Occhiello inferiore
 Ammortizzatore, tipo fissaggio: Spina superiore
 Ammortizzatore, tipo: Ammortizzatore telescopico
 Lato montaggio: Assale posteriore
 Tipo ammortizzatore: A pressione del gas

MQ-01294
Ammortizzatore

 CUPRA FORMENTOR (KM7)
 SEAT ATECA
 SKODA KAROQ (NU7)

OE

 5Q3413031
 5Q3413031A
 5Q3413031E
 5Q3413031F
 5Q3413031G
 5Q3413031H

 Ammortizzatore, sistema: A doppio tubo
 Ammortizzatore, tipo fissaggio: Spina superiore
 Ammortizzatore, tipo: Ammortizzatore tipo McPherson
 Lato montaggio: Assale anteriore
 Tipo ammortizzatore: A pressione del gas

MQ-01297
Ammortizzatore

 HONDA HR-V
 HONDA HR-V (RU)

OE

 51621T7AG01
 51621T8KG03
 51621T8MG03
 51621TFSG01
 51621TFSG21
 80A513035L

 Ammortizzatore, sistema: A doppio tubo
 Ammortizzatore, tipo fissaggio: Spina superiore
 Ammortizzatore, tipo: Ammortizzatore tipo McPherson
 Lato montaggio: Assale anteriore Sx
 N° articolo appaiato: MA-01298
 N° articolo appaiato: MJ01298
 N° articolo appaiato: MM-01298
 Tipo ammortizzatore: A pressione del gas

MQ-01298
Ammortizzatore

 HONDA HR-V
 HONDA HR-V (RU)

OE

 51611T7A013
 51611T7AG01
 51611T7AJ31
 51611T7AJ51
 51611T7JH02
 51611T7MH02

 Ammortizzatore, sistema: A doppio tubo
 Ammortizzatore, tipo fissaggio: Spina superiore
 Ammortizzatore, tipo: Ammortizzatore tipo McPherson
 Lato montaggio: Assale anteriore Dx
 N° articolo appaiato: MA-01297
 N° articolo appaiato: MJ01297
 N° articolo appaiato: MM-01297
 Tipo ammortizzatore: A pressione del gas

MQ-01299
Ammortizzatore

 CITROEN 2 CV
 CITROEN DYANE
 CITROEN MEHARI

OE

 371124MAB
 3A5490305D
 3A5490329D
 3K5401557B
 3M5490738K
 5401557

 Ammortizzatore, tipo fissaggio: Occhiello inferiore
 Ammortizzatore, tipo fissaggio: Occhiello superiore
 Ammortizzatore, tipo: Ammortizzatore telescopico
 Lato montaggio: Assale anteriore
 Tipo ammortizzatore: Pressione olio

Sospensioni

MQ-01301

Ammortizzatore



FORD FIESTA VII
FORD FIESTA VII Van

OE

H1BC-18K001-AC
H1BC-18K001-BC
H1BC-18K001-CC
H1BC-18K001-DC
H1BC-18K001-FC
H1BC-18K001-KC

Ammortizzatore, tipo fissaggio: Collare inferiore
Ammortizzatore, tipo fissaggio: Spina superiore
Ammortizzatore, tipo: Ammortizzatore tipo McPherson
Autotelaio: per veicoli con autotelaio sportivo
Autotelaio: per veicoli con autotelaio standard
Lato montaggio: Assale anteriore Sx
N° articolo appaiato: MA-01302
N° articolo appaiato: MJ01302
N° articolo appaiato: MM-01302
per N° OE: H1BC-18K001-AC
Tipo ammortizzatore: A pressione del gas

MQ-01302

Ammortizzatore



FORD FIESTA VII
FORD FIESTA VII Van

OE

H1BC-18045-AC
H1BC-18045-BC
H1BC-18045-CC
H1BC-18045-DC
H1BC-18045-FC
H1BC-18045-KC

Ammortizzatore, tipo fissaggio: Collare inferiore
Ammortizzatore, tipo fissaggio: Spina superiore
Ammortizzatore, tipo: Ammortizzatore tipo McPherson
Autotelaio: per veicoli con autotelaio sportivo
Autotelaio: per veicoli con autotelaio standard
Lato montaggio: Assale anteriore Dx
N° articolo appaiato: MA-01301
N° articolo appaiato: MJ01301
N° articolo appaiato: MM-01301
per N° OE: H1BC-18045-AC
Tipo ammortizzatore: A pressione del gas

MQ-01303

Ammortizzatore



FORD FOCUS IV
FORD FOCUS IV Tre volumi (HM)
FORD FOCUS IV Turnier (HP)

OE

2258563
2258564
2279413
2279414
2279415
2279416

Ammortizzatore, tipo fissaggio: Collare inferiore
Ammortizzatore, tipo fissaggio: Spina superiore
Ammortizzatore, tipo: Ammortizzatore tipo McPherson
Lato montaggio: Assale anteriore Sx
N° articolo appaiato: MA-01304
N° articolo appaiato: MJ01304
N° articolo appaiato: MM-01304
per N° OE: 2258563
Tipo ammortizzatore: A pressione del gas

MQ-01304

Ammortizzatore



FORD FOCUS IV
FORD FOCUS IV Tre volumi (HM)
FORD FOCUS IV Turnier (HP)

OE

2258565
2258566
2279417
2279418
2279419
2279420

Ammortizzatore, tipo fissaggio: Collare inferiore
Ammortizzatore, tipo fissaggio: Spina superiore
Ammortizzatore, tipo: Ammortizzatore tipo McPherson
Lato montaggio: Assale anteriore Dx
N° articolo appaiato: MA-01303
N° articolo appaiato: MJ01303
N° articolo appaiato: MM-01303
per N° OE: 2258565
Tipo ammortizzatore: A pressione del gas

Sospensioni

MQ-01305

Ammortizzatore



FORD KA
FORD KA + Tre volumi

OE

2 016 455
2 066 301
2016455
G1B5-18080-AA
G1B5-18080-AB

Ammortizzatore, tipo fissaggio: Occhiello inferiore
Ammortizzatore, tipo fissaggio: Spina superiore
Ammortizzatore, tipo: Ammortizzatore senza reggimolla
Lato montaggio: Assale posteriore per N° OE: 2 016 455
Tipo ammortizzatore: A pressione del gas

MQ-01307

Ammortizzatore



MERCEDES-BENZ CLASSE B (W247)
MERCEDES-BENZ CLASSE-A (W177)
MERCEDES-BENZ CLASSE-A Tre volumi (W177)

OE

177 323 11 00
1773231100
A 177 323 11 00

Ammortizzatore, tipo fissaggio: Piastra inferiore
Ammortizzatore, tipo fissaggio: Spina superiore
Ammortizzatore, tipo: Ammortizzatore tipo McPherson
Lato montaggio: Assale anteriore Sx
N° articolo appaiato: MA-01308
N° articolo appaiato: MJ01308
N° articolo appaiato: MM-01308
per N° OE: 177 323 11 00
Tipo ammortizzatore: A pressione del gas

MQ-01308

Ammortizzatore



MERCEDES-BENZ CLASSE B (W247)
MERCEDES-BENZ CLASSE-A (W177)
MERCEDES-BENZ CLASSE-A Tre volumi (W177)

OE

177 323 12 00
1773231200
A 177 323 12 00

Ammortizzatore, tipo fissaggio: Piastra inferiore
Ammortizzatore, tipo fissaggio: Spina superiore
Ammortizzatore, tipo: Ammortizzatore tipo McPherson
Lato montaggio: Assale anteriore Dx
N° articolo appaiato: MA-01307
N° articolo appaiato: MJ01307
N° articolo appaiato: MM-01307
per N° OE: 177 323 12 00
Tipo ammortizzatore: A pressione del gas

MQ-01309

Ammortizzatore



MERCEDES-BENZ CLASSE B (W247)
MERCEDES-BENZ CLASSE-A (W177)
MERCEDES-BENZ CLASSE-A Tre volumi (W177)

OE

177 320 01 02
177 320 64 00
177 320 69 00
1773200102
243 320 77 00
243 320 79 00

Ammortizzatore, tipo fissaggio: Occhiello inferiore
Ammortizzatore, tipo fissaggio: Spina superiore
Ammortizzatore, tipo: Ammortizzatore senza reggimolla
Lato montaggio: Assale posteriore per N° OE: 177 320 01 02
Tipo ammortizzatore: A pressione del gas

Sospensioni

MQ-01315

Ammortizzatore



PEUGEOT 2008 II (U_)

OE

98 366 547 80
98 366 549 80
9836654780

Ammortizzatore, tipo fissaggio: Collare inferiore
Ammortizzatore, tipo fissaggio: Spina superiore
Ammortizzatore, tipo: Ammortizzatore tipo McPherson
Lato montaggio: Assale anteriore Sx
N° articolo appaiato: MA-01316
N° articolo appaiato: MJ01316
N° articolo appaiato: MM-01316
per N° OE: 98 366 547 80
Tipo ammortizzatore: A pressione del gas

MQ-01316

Ammortizzatore



PEUGEOT 2008 II (U_)

OE

98 366 546 80
98 366 548 80
9836654680

Ammortizzatore, tipo fissaggio: Collare inferiore
Ammortizzatore, tipo fissaggio: Spina superiore
Ammortizzatore, tipo: Ammortizzatore tipo McPherson
Lato montaggio: Assale anteriore Dx
N° articolo appaiato: MA-01315
N° articolo appaiato: MJ01315
N° articolo appaiato: MM-01315
per N° OE: 98 366 546 80
Tipo ammortizzatore: A pressione del gas

MQ-01319

Ammortizzatore



DACIA SANDERO III

OE

562107146R

Ammortizzatore, tipo fissaggio: Occhiello inferiore
Ammortizzatore, tipo fissaggio: Spina superiore
Ammortizzatore, tipo: Ammortizzatore senza reggimolla
Lato montaggio: Assale posteriore
per N° OE: 562107146R
Tipo ammortizzatore: A pressione del gas

MQ-01326

Ammortizzatore



JEEP COMPASS (MP)

OE

6825 7665AB
6825 9677AB
68257665AB

Ammortizzatore, sistema: A doppio tubo
Ammortizzatore, tipo fissaggio: Collare inferiore
Ammortizzatore, tipo fissaggio: Spina superiore
Ammortizzatore, tipo: Ammortizzatore tipo McPherson
Lato montaggio: Assale anteriore Sx
N° articolo appaiato: MA-01327
N° articolo appaiato: MJ01327
N° articolo appaiato: MM-01327
per N° OE: 68257665AB
Tipo ammortizzatore: A pressione del gas

Sospensioni

MQ-01327

Ammortizzatore



JEEP COMPASS (MP)

OE

6825 7664AB
6825 9676AB
68259676AB

Ammortizzatore, sistema: A doppio tubo
Ammortizzatore, tipo fissaggio: Collare inferiore
Ammortizzatore, tipo fissaggio: Spina superiore
Ammortizzatore, tipo: Ammortizzatore tipo McPherson
Lato montaggio: Assale anteriore Dx
N° articolo appaiato: MA-01326
N° articolo appaiato: MJ01326
N° articolo appaiato: MM-01326
per N° OE: 68259676AB
Tipo ammortizzatore: A pressione del gas

MQ-01328

Ammortizzatore



ALFA ROMEO AR 8 Furgonato (280)
ALFA ROMEO AR 8 Pianale piatto/Telaio (280)
IVECO DAILY I Cassone / Furgonato / Promiscuo
IVECO DAILY I Pianale piatto/Telaio
IVECO DAILY II Cassone / Furgonato / Promiscuo

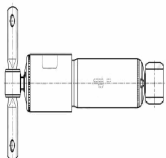
OE

0004829233
0004829235
0093803892
0093804339
04829235
4829235

Alesaggio-Ø [mm]: 25,4
Ammortizzatore, sistema: A doppio tubo
Ammortizzatore, tipo fissaggio: Occhio inferiore
Ammortizzatore, tipo fissaggio: Occhio superiore
Ammortizzatore, tipo: Ammortizzatore telescopico
Diametro stelo pistone [mm]: 12,4
Lunghezza 1 [mm]: 345
Lunghezza 2 [mm]: 570
per N° OE: 93803666
Tipo ammortizzatore: Pressione olio

MQ-20105

Ammortizzatore



CITROEN BERLINGO (K9)
CITROEN BERLINGO Furgonato (B9)
CITROEN BERLINGO Furgonato (K9)
OPEL COMBO Cassone / Furgonato / Promiscuo (X19)
OPEL COMBO MPV / Space wagon (X19)

OE

3560728
3562211
39166069
9826242780
9826242880
9826242980

Ammortizzatore, sistema: A doppio tubo
Ammortizzatore, tipo fissaggio: Occhio inferiore
Ammortizzatore, tipo: Ammortizzatore telescopico
Lato montaggio: Assale posteriore
per N° OE: 9826242780
Tipo ammortizzatore: A pressione del gas

MQ-21000

Ammortizzatore



TOYOTA IQ (KPJ1_, NGJ1_, KGJ1_, NUJ1_)

OE

4851074012

Ammortizzatore, sistema: A doppio tubo
Ammortizzatore, tipo fissaggio: Spina superiore
Ammortizzatore, tipo: Ammortizzatore tipo McPherson
Lato montaggio: Assale anteriore Dx
N° articolo appaiato: MA-21001
N° articolo appaiato: MJ21001
N° articolo appaiato: MM-21001
per N° OE: 4851074012
Tipo ammortizzatore: A pressione del gas

Sospensioni

MQ-21001

Ammortizzatore



TOYOTA IQ (KPJ1_, NGJ1_, KGJ1_, NUJ1_)

OE
4852074012

Ammortizzatore, sistema: A doppio tubo
Ammortizzatore, tipo fissaggio: Spina superiore
Ammortizzatore, tipo: Ammortizzatore tipo McPherson
Lato montaggio: Assale anteriore Sx
N° articolo appaiato: MA-21000
N° articolo appaiato: MJ21000
N° articolo appaiato: MM-21000
per N° OE: 4852074012
Tipo ammortizzatore: A pressione del gas

MQ-33106

Ammortizzatore



MAZDA 2 (DL, DJ)

OE
48510WB002
D09V34700B
D10A34700A
DA6A34700A
DA6C34700A
DB5P34700

Ammortizzatore, sistema: A doppio tubo
Ammortizzatore, tipo fissaggio: Spina superiore
Ammortizzatore, tipo: Ammortizzatore tipo McPherson
Lato montaggio: Assale anteriore Dx
N° articolo appaiato: MA-33107
N° articolo appaiato: MJ33107
N° articolo appaiato: MM-33107
per N° OE: 48510WB002
Tipo ammortizzatore: A pressione del gas

MQ-33107

Ammortizzatore



MAZDA 2 (DL, DJ)

OE
D09V34900B
D10A34900A
DA6A34900A
DA6C34900A
DB5P34900
DB5P34900A

Ammortizzatore, sistema: A doppio tubo
Ammortizzatore, tipo fissaggio: Spina superiore
Ammortizzatore, tipo: Ammortizzatore tipo McPherson
Lato montaggio: Assale anteriore Sx
N° articolo appaiato: MA-33106
N° articolo appaiato: MJ33106
N° articolo appaiato: MM-33106
per N° OE: D09V34900B
Tipo ammortizzatore: A pressione del gas

MQ-90054

Ammortizzatore



JEEP COMPASS (MP)

OE
6825 2483AB
68252483AB
6829 0261AB
6835 9651AA

Ammortizzatore, tipo fissaggio: Occhiello superiore
Ammortizzatore, tipo: Ammortizzatore senza reggimolla
Lato montaggio: Assale posteriore Sx
N° articolo appaiato: MA-90055
N° articolo appaiato: MJ90055
N° articolo appaiato: MM-90055
per N° OE: 6825 2483AB
Tipo ammortizzatore: A pressione del gas

Sospensioni

MQ-90055

Ammortizzatore



JEEP COMPASS (MP)

OE

6825 2482AB
68252482AB
6829 0260AB
6835 9650AA

Ammortizzatore, tipo fissaggio: Occhiello superiore
Ammortizzatore, tipo: Ammortizzatore senza reggimolla
Lato montaggio: Assale posteriore Dx
N° articolo appaiato: MA-90054
N° articolo appaiato: MJ90054
N° articolo appaiato: MM-90054
per N° OE: 6825 2482AB
Tipo ammortizzatore: A pressione del gas

MQ-AS473

Ammortizzatore



AUDI Q2
SEAT ATECA
SEAT LEON (5F1)
SEAT LEON Cassone / coda spiovente (5F1)
SEAT LEON SC (5F5)
SEAT LEON ST (5F8)

OE

3Q0413031AK
3Q0413031BB
3Q0413031BE
3Q0413032
3Q0413032A
5Q0413031ED

Ammortizzatore, sistema: Forza ammortizzatrice regolabile elettronicamente
Ammortizzatore, tipo fissaggio: Collare inferiore
Ammortizzatore, tipo fissaggio: Spina superiore
Ammortizzatore, tipo: Ammortizzatore tipo McPherson
Lato montaggio: Assale anteriore
per N° OE: 5Q0413031HN
Tipo ammortizzatore: A pressione del gas
Tipo funzionamento: elettronico

MQ-AS474

Ammortizzatore



AUDI Q2
CUPRA ATECA (KH7, KHP, KBP)
SEAT ATECA
SEAT LEON (5F1)
SEAT LEON SC (5F5)
SEAT LEON ST (5F8)

OE

3Q0513045AA
3Q0513045AB
3Q0513045AC
3Q0513045AD
3Q0513045AJ
3Q0513045AP

Ammortizzatore, sistema: Forza ammortizzatrice regolabile elettronicamente
Ammortizzatore, tipo fissaggio: Occhiello inferiore
Ammortizzatore, tipo fissaggio: Spina superiore
Ammortizzatore, tipo: Amm. senza molla d'arresto
Lato montaggio: Assale posteriore
per N° OE: 5Q0513045BN
Tipo ammortizzatore: A pressione del gas
Tipo funzionamento: elettronico

MQ-AS475

Ammortizzatore



SEAT ALHAMBRA (710)
SEAT ALHAMBRA VAN (711)
VW CC (358)
VW EOS (1F7, 1F8)
VW GOLF VI (5K1)
VW GOLF VI Variant (AJ5)

OE

1K0413031DC
1T0 413 031 HC
1T0413031HC
3C0413031D
7N0413031H

Ammortizzatore, sistema: Forza ammortizzatrice regolabile elettronicamente
Ammortizzatore, tipo fissaggio: Collare inferiore
Ammortizzatore, tipo fissaggio: Spina superiore
Ammortizzatore, tipo: Ammortizzatore tipo McPherson
Lato montaggio: Assale anteriore
per N° OE: 1K0413031DC
Tipo ammortizzatore: A pressione del gas
Tipo funzionamento: elettronico

Sospensioni

MQ-ASC078

Compressore, Impianto aria compressa



LAND ROVER DISCOVERY V (LR_)
 LAND ROVER RANGE ROVER IV (LG)
 LAND ROVER RANGE ROVER SPORT (LW)
 LAND ROVER RANGE ROVER VELAR (L560)

OE

LR083993
 LR095838
 LR140034

Tipo sospensione: per veicoli con sospensioni pneumatiche

MQ-HY118

Ammortizzatore



HYUNDAI TUCSON (NX4E, NX4A)

OE

54650CZ000
 54650CZ010
 54650N7000
 54650N7010

Ammortizzatore, tipo fissaggio: Collare inferiore

Ammortizzatore, tipo fissaggio: Spina superiore

Ammortizzatore, tipo: Ammortizzatore tipo McPherson

Lato montaggio: Assale anteriore Sx

N° articolo appaiato: MA-HY119

N° articolo appaiato: MJHY119

N° articolo appaiato: MM-HY119

per N° OE: 54650CZ000

Tipo ammortizzatore: A pressione del gas

MQ-HY119

Ammortizzatore



HYUNDAI TUCSON (NX4E, NX4A)

OE

54651CZ000
 54651CZ010
 54651N7000
 54651N7010

Ammortizzatore, tipo fissaggio: Collare inferiore

Ammortizzatore, tipo fissaggio: Spina superiore

Ammortizzatore, tipo: Ammortizzatore tipo McPherson

Lato montaggio: Assale anteriore Dx

N° articolo appaiato: MA-HY118

N° articolo appaiato: MJHY118

N° articolo appaiato: MM-HY118

per N° OE: 54651CZ000

Tipo ammortizzatore: A pressione del gas

SMQ0530S

Supporto ammortizzatore



FORD B-MAX (JK)
 FORD B-MAX Van

OE

1802555

Lato montaggio: Assale anteriore

SMQ0542S

Supporto ammortizzatore



CITROEN C-ELYSEE
 CITROEN C3 II
 CITROEN C3 Picasso
 CITROEN DS3
 CITROEN DS3 Cabriolet
 DS DS 3

OE

5033C3

Lato montaggio: Assale anteriore

Lato montaggio: Assale anteriore bilaterale

Sospensioni

SMQ0554

Supporto ammortizzatore



DACIA LOGAN (LS_)
DACIA LOGAN II

OE

6001547494
8200316994

Lato montaggio: posteriore