



**Quality Tested**<sup>®</sup>  
Automotive Spare Parts

# NOVITÀ APRILE 2026



[www.qualitytested.com](http://www.qualitytested.com)

**CATALOGUE**  
FOR CARS AND  
COMMERCIAL VEHICLES

**CATALOGO**  
PER AUTOVETTURE E  
VEICOLI COMMERCIALI

**Filtri**
**FA-0155JM**
**Filtro aria**


HYUNDAI ELANTRA Tre volumi (AD)  
 HYUNDAI ELANTRA Tre volumi (MD, UD)  
 HYUNDAI i30 (FD)  
 HYUNDAI i30 (GD)  
 HYUNDAI i30 Coupé  
 HYUNDAI i30 CW (GD)

**OE**

28113-3X000  
 281133-X000AS  
 S281 133X000  
 S28113-3X000

Altezza [mm]: 51  
 Larghezza [mm]: 163  
 Lunghezza [mm]: 257  
 Tipo filtro: Cartuccia filtro

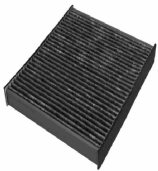
**FA-0960JM**
**Filtro aria**


AUDI A3 (8P1)  
 AUDI A3 Cabriolet (8P7)  
 AUDI A3 Sportback (8PA)  
 SEAT ALTEA (5P1)  
 SEAT ALTEA XL (5P5, 5P8)  
 SEAT LEON (1M1)

**OE**

1K0 129 60  
 1K0 129 607 C  
 1K0 129 620 C

Altezza [mm]: 221  
 Diametro esterno [mm]: 150  
 Diametro interno 1 [mm]: 68  
 Tipo filtro: Cartuccia filtro

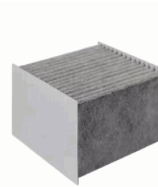
**FAA-100JM**
**Filtro, Aria abitacolo**


TESLA MODEL S  
 TESLA MODEL X

**OE**

1688910-00-C

Altezza [mm]: 30  
 Larghezza [mm]: 208  
 Lunghezza [mm]: 230  
 Tipo filtro: Filtro al carbone attivo

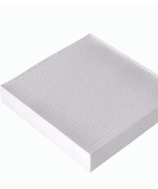
**FAA-102JM**
**Filtro, Aria abitacolo**


BYD SEA MEW

**OE**

14765084-00  
 EQEA-8100242

Altezza [mm]: 63  
 Larghezza [mm]: 135  
 Lunghezza [mm]: 131  
 Tipo filtro: Filtro al carbone attivo

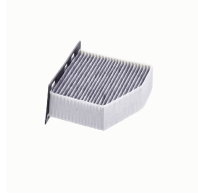
**FAA-103JM**
**Filtro, Aria abitacolo**


MG MG HS

**OE**

11124596

Altezza [mm]: 25  
 Larghezza [mm]: 198  
 Lunghezza [mm]: 207  
 Tipo filtro: Filtro antipolline

**Filtri**
**FAA-104JM**
**Filtro, Aria abitacolo**


AUDI A3 (8P1)  
 AUDI A3 Cabriolet (8P7)  
 AUDI A3 Cabriolet (8V7)  
 AUDI A3 Sportback (8PA)  
 AUDI Q3 (8U)  
 AUDI TT (8J3)

**OE**

1K2 819 65  
 1K2 819 653  
 1K2 819 653 A  
 1K2 819 653 B

Altezza [mm]: 57  
 Larghezza [mm]: 272  
 Lunghezza [mm]: 215  
 Tipo filtro: Filtro al carbone attivo  
 Veicolo con guida a Sx/Dx: per veicolo con guida a Dx

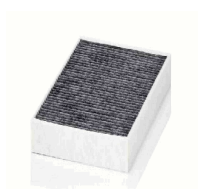
**FAA-106JM**
**Filtro, Aria abitacolo**


AUDI A3 (8L1)  
 AUDI TT (8N3)  
 AUDI TT Roadster (8N9)  
 SEAT AROSA (6H)  
 SEAT CORDOBA (6K1, 6K2)  
 SEAT CORDOBA (6K2)

**OE**

1H0 091 70  
 1H0 091 700  
 1H0 091 800  
 1H0 091 800 SE  
 1H0 819 638  
 1H0 819 644 B

Altezza [mm]: 25  
 Larghezza [mm]: 206  
 Lunghezza [mm]: 281  
 Tipo filtro: Filtro al carbone attivo

**FAA-109JM**
**Filtro, Aria abitacolo**


OPEL ASTRA CLASSIC (L48)  
 OPEL ASTRA CLASSIC Station wagon  
 OPEL ASTRA CLASSIC Tre volumi  
 OPEL ASTRA G 2 volumi /Coda spiovente (F48\_, F08\_)  
 OPEL ASTRA G Cabriolet (F67)

**OE**

13175554  
 1718046  
 6808607  
 9121627  
 95528292

Altezza [mm]: 31  
 Larghezza [mm]: 199  
 Lunghezza [mm]: 297  
 Tipo filtro: Filtro al carbone attivo

**FAA-110JM**
**Filtro, Aria abitacolo**


CHEVROLET ZAFIRA (F75)  
 OPEL ASTRA G 2 volumi /Coda spiovente (F48\_, F08\_)  
 OPEL ASTRA G Cabriolet (F67)  
 OPEL ASTRA G CLASSIC (T98)  
 OPEL ASTRA G CLASSIC Caravan (F35)

**OE**

1718042  
 9118699  
 95528290

Altezza [mm]: 32  
 Larghezza [mm]: 234  
 Lunghezza [mm]: 272  
 Tipo filtro: Filtro al carbone attivo

**FAA-111JM**
**Filtro, Aria abitacolo**


FORD FOCUS (DAW, DBW)  
 FORD FOCUS C-MAX  
 FORD FOCUS II (DA\_)  
 FORD FOCUS II Cabriolet  
 FORD FOCUS II Cassone / Furgonato / Promiscuo

**OE**

1354 953  
 1354952  
 1452346  
 1494691  
 1713 182  
 30676484

Altezza [mm]: 35  
 Larghezza [mm]: 210  
 Lunghezza [mm]: 235  
 Tipo filtro: Filtro al carbone attivo

**Filtri**
**FAA-112JM**
**Filtro, Aria abitacolo**


AUDI A4 (8E2, B6)  
 AUDI A4 (8EC, B7)  
 AUDI A4 Avant (8E5, B6)  
 AUDI A4 Avant (8ED, B7)  
 AUDI A4 B7 Cabriolet (8HE)  
 AUDI A4 Cabriolet (8H7, B6, 8HE, B7)

**OE**

4B0 819 43  
 4B0 819 439 B  
 4B0 819 439 C  
 4B1819441C  
 4B1819441D  
 8E0 819 439 C

Altezza [mm]: 30  
 Larghezza [mm]: 204  
 Lunghezza [mm]: 300  
 Tipo filtro: Filtro al carbone attivo

**FAA-113JM**
**Filtro, Aria abitacolo**


AUDI 80 (8C, B4)  
 AUDI 80 Avant (8C, B4)  
 AUDI A4 (8D2, B5)  
 AUDI A4 Avant (8D5, B5)  
 AUDI CABRIOLET (8G7, B4)  
 AUDI COUPE (89, 8B)

**OE**

3B0 091 80  
 3B0 091 800  
 893091400A  
 893819439  
 8A0 819 439 B  
 8A0819439

Altezza [mm]: 27  
 Larghezza [mm]: 148  
 Lunghezza [mm]: 398  
 Tipo filtro: Filtro al carbone attivo

**FAA-116JM**
**Filtro, Aria abitacolo**


FORD FOCUS (DAW, DBW)  
 FORD FOCUS Cassone / Furgonato / Promiscuo (DNW)  
 FORD FOCUS Station wagon (DNW)  
 FORD FOCUS Tre volumi (DFW)  
 FORD TOURNEO CONNECT

**OE**

1062253  
 1121 106  
 1139 654  
 1382 861  
 1452 329  
 1585195

Altezza [mm]: 30  
 Larghezza [mm]: 162  
 Lunghezza [mm]: 348  
 Tipo filtro: Filtro al carbone attivo

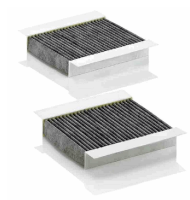
**FAA-117JM**
**Filtro, Aria abitacolo**


ALFA ROMEO 156 (932)  
 ALFA ROMEO 156 Sportwagon (932)  
 FIAT BRAVA (182)  
 FIAT BRAVO I (182)  
 FIAT MAREA (185)  
 FIAT MAREA Weekend (185)

**OE**

60 815 647  
 60653641

Altezza [mm]: 30  
 Larghezza [mm]: 160  
 Lunghezza [mm]: 288  
 Tipo filtro: Filtro al carbone attivo

**FAA-118JM**
**Filtro, Aria abitacolo**


ALFA ROMEO 147 (937)  
 ALFA ROMEO 156 (932)  
 ALFA ROMEO 156 Sportwagon (932)  
 ALFA ROMEO GT (937)

**OE**

46799653  
 6001073277  
 71754154  
 71772198  
 77366431

Altezza [mm]: 31  
 Larghezza [mm]: 138  
 Lunghezza [mm]: 175  
 Tipo filtro: Filtro al carbone attivo  
 Unità quantitativa: Serie / Kit

**Filtri**
**FAA-120JM**
**Filtro, Aria abitacolo**


IRMSCHER COUPE  
 OPEL ASTRA F (56\_, 57\_)  
 OPEL ASTRA F 2 volumi /Coda spiovente (53\_,  
 54\_, 58\_, 5)  
 OPEL ASTRA F Cabriolet (53\_B)  
 OPEL ASTRA F CLASSIC 2 volumi /Coda

**OE**  
 1718044  
 905658793  
 91132361  
 9121625

Altezza [mm]: 17  
 Larghezza [mm]: 153  
 Lunghezza [mm]: 419  
 Tipo filtro: Filtro al carbone attivo

**FAA-122JM**
**Filtro, Aria abitacolo**


AUDI Q7 (4L)  
 AUDI Q7 Van (4LB)  
 PORSCHE CAYENNE (955)  
 VW AMAROK (2H\_, S1B)  
 VW AMAROK Pianale piatto/Telaio (S1B)  
 VW CALIFORNIA T5 Camper (7EC, 7EF, 7EG, 7HF)

**OE**  
 7E0819631  
 7H0 819 631 A  
 955.572.21  
 955.572.219.10  
 955.819.631.00  
 JZW 819 653 E

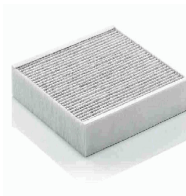
Altezza [mm]: 30  
 Larghezza [mm]: 219  
 Lunghezza [mm]: 278  
 Tipo filtro: Filtro al carbone attivo

**FAA-123JM**
**Filtro, Aria abitacolo**


MINI MINI (R50, R53)  
 MINI MINI (R56)  
 MINI MINI Cabriolet (R57)  
 MINI MINI CLUBMAN (R55)  
 MINI MINI CLUBVAN (R55)  
 MINI MINI COUNTRYMAN (R60)

**OE**  
 1496711  
 1497542  
 1497544  
 3422665  
 64 11 3 42  
 64 11 3 422 665

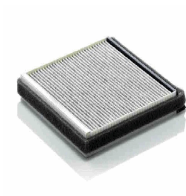
Altezza [mm]: 32  
 Larghezza [mm]: 120  
 Lunghezza [mm]: 449  
 Tipo filtro: Filtro al carbone attivo

**FAA-125JM**
**Filtro, Aria abitacolo**


SMART FORTWO Cabrio (451)  
 SMART FORTWO Coupé (451)

**OE**  
 272774711R  
 451 830 00  
 451 830 00 18  
 453 835 03 00  
 A 451 830 00 18  
 A4538350300

Altezza [mm]: 26  
 Larghezza [mm]: 214  
 Lunghezza [mm]: 214  
 Tipo filtro: Filtro al carbone attivo

**FAA-127JM**
**Filtro, Aria abitacolo**


CITROEN BERLINGO (MF)  
 CITROEN BERLINGO Furgonato (M\_)  
 CITROEN XANTIA (X1)  
 CITROEN XANTIA (X2)  
 CITROEN XANTIA Break (X1)  
 CITROEN XANTIA Break (X2)

**OE**  
 6441 EH  
 6447 PF  
 6447 SR

Altezza [mm]: 19  
 Larghezza [mm]: 199  
 Lunghezza [mm]: 211  
 Tipo filtro: Filtro al carbone attivo

**Filtri**
**FAA-129JM**
**Filtro, Aria abitacolo**


OPEL MERIVA

**OE**

 13271407  
 1808527  
 6808605  
 93174801  
 93294546  
 95528291

 Altezza [mm]: 32  
 Larghezza [mm]: 241  
 Lunghezza [mm]: 210  
 Tipo filtro: Filtro al carbone attivo

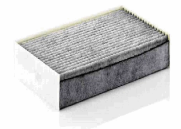
**FAA-130JM**
**Filtro, Aria abitacolo**

 FORD GALAXY (WGR)  
 FORD GALAXY MK I VAN (WGR)  
 SEAT ALHAMBRA (7V8, 7V9)  
 SEAT ALHAMBRA VAN (7V8, 7V9)  
 VW SHARAN (7M8, 7M9, 7M6)  
 VW SHARAN VAN (7M\_)

**OE**

 1054 468  
 1107 351  
 1113 627  
 1125 536  
 11421130389  
 11421711560

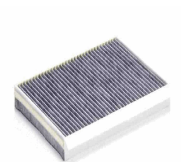
 Altezza [mm]: 30  
 Larghezza [mm]: 111  
 Lunghezza [mm]: 536  
 Tipo filtro: Filtro al carbone attivo

**FAA-131JM**
**Filtro, Aria abitacolo**

 RENAULT FLUENCE (L30\_)  
 RENAULT MEGANE CC (EZ0/1\_)  
 RENAULT MEGANE III 2 volumi /Coda spiovente (BZ0\_)  
 RENAULT MEGANE III Combi Van (KZ0/1)  
 RENAULT MEGANE III Coupé (DZ0/1\_)

**OE**

 27 27 734  
 27 27 734 88R  
 27 27 768 11R  
 27 27 789 70R

 Altezza [mm]: 35  
 Larghezza [mm]: 150  
 Lato montaggio: sotto alla console centrale  
 Lunghezza [mm]: 260  
 Tipo filtro: Filtro al carbone attivo

**FAA-137JM**
**Filtro, Aria abitacolo**

 MERCEDES-BENZ CLASSE A (W168)  
 MERCEDES-BENZ Vaneo (414)

**OE**

 168 830 01  
 168 830 01 18  
 168 830 07 18  
 168 830 08 18  
 A 168 830 01 18  
 A 168 830 07 18

 Altezza [mm]: 34  
 Larghezza [mm]: 246  
 Lunghezza [mm]: 365  
 Tipo filtro: Filtro al carbone attivo

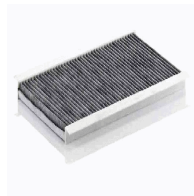
**FAA-139JM**
**Filtro, Aria abitacolo**

 CITROEN C5 III (RD\_)  
 CITROEN C5 III Break (TD\_)  
 CITROEN C6 (TD\_)  
 PEUGEOT 407 (6D\_)  
 PEUGEOT 407 Coupé (6C\_)  
 PEUGEOT 407 SW (6E\_)

**OE**

 6479 45  
 6479 46  
 9682603680

 Altezza [mm]: 32  
 Larghezza [mm]: 196  
 Lunghezza [mm]: 270  
 Tipo filtro: Filtro al carbone attivo

**Filtri**
**FAA-140JM**
**Filtro, Aria abitacolo**


OPEL COMBO (71\_)  
 OPEL CORSA B (73\_, 78\_, 79\_)  
 OPEL CORSA B Furgonato (73\_)  
 OPEL CORSA B Station wagon (F35)  
 OPEL TIGRA (95\_)

**OE**  
 1718045  
 91132360  
 9121626

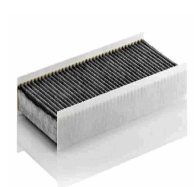
Altezza [mm]: 17,5  
 Larghezza [mm]: 188  
 Lunghezza [mm]: 328  
 Tipo filtro: Filtro al carbone attivo

**FAA-141JM**
**Filtro, Aria abitacolo**


FIAT MULTIPLA (186)  
 FIAT MULTIPLA VAN (186\_)

**OE**  
 00 1302 311 0  
 46513960

Altezza [mm]: 34  
 Larghezza [mm]: 156  
 Lunghezza [mm]: 266  
 Tipo filtro: Filtro al carbone attivo

**FAA-142JM**
**Filtro, Aria abitacolo**


CITROEN JUMPY  
 CITROEN JUMPY Furgonato  
 CITROEN JUMPY Pianale piatto/Telaio  
 FIAT SCUDO (270\_)  
 FIAT SCUDO Furgonato (270\_)  
 FIAT SCUDO Pianale piatto/Telaio (270\_)

**OE**  
 1497498080  
 6441EJ  
 6447 YL  
 6447 YN  
 6447RG  
 6447TC

Altezza [mm]: 48  
 Larghezza [mm]: 176  
 Lato montaggio: Vano motore  
 Lunghezza [mm]: 376  
 Tipo filtro: Filtro al carbone attivo

**FAA-143JM**
**Filtro, Aria abitacolo**


AUDI A6 (4F2, C6)  
 AUDI A6 Allroad (4FH, C6)  
 AUDI A6 Avant (4F5, C6)  
 AUDI R8  
 AUDI R8 Spyder  
 LAMBORGHINI GALLARDO

**OE**  
 4F0 819 43  
 4F0 819 439 A  
 4F0 819 439 C  
 4F0 898 438 A  
 4F0 898 438 B  
 4F0 898 438 C

Altezza [mm]: 30  
 Larghezza [mm]: 99  
 Lunghezza [mm]: 307  
 Tipo filtro: Filtro al carbone attivo  
 Unità quantitativa: Serie / Kit

**FAA-146JM**
**Filtro, Aria abitacolo**


RENAULT MEGANE II (BM0/1\_, CM0/1\_)  
 RENAULT MEGANE II Cassone / Furgonato / Promiscuo (KM\_)  
 RENAULT MEGANE II Coupe-Cabriolet (EM0/1\_)  
 RENAULT MEGANE II Hatchback van (KM0/2\_)  
 RENAULT MEGANE II Station wagon (KM0/1\_)

**OE**  
 77 01 064 235  
 86 71 017 374

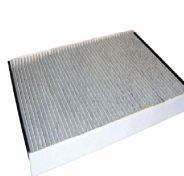
Altezza [mm]: 42  
 Larghezza [mm]: 186  
 Lato montaggio: sotto alla console centrale  
 Lunghezza [mm]: 255  
 Tipo filtro: Filtro al carbone attivo

**Filtri**
**FAA-147JM**
**Filtro, Aria abitacolo**


CITROEN C8 (EA\_, EB\_)  
 CITROEN C8 Van (EA\_, EB\_)  
 CITROEN JUMPY (U6U)  
 CITROEN JUMPY Furgonato (BS\_, BT\_, BY\_, BZ\_)  
 CITROEN JUMPY Pianale piatto/Telaio (BU\_, BV\_, BW\_, BX\_)

**OE**  
 1483883080  
 6447 SP  
 6447 TA  
 6479 42  
 9655190480

Altezza [mm]: 33  
 Larghezza [mm]: 164  
 Lunghezza [mm]: 405  
 Tipo filtro: Filtro al carbone attivo

**FAA-150JM**
**Filtro, Aria abitacolo**


MERCEDES-BENZ SPRINTER 3,5-t Autobus (906)  
 MERCEDES-BENZ SPRINTER 3,5-t Furgonato (906)  
 MERCEDES-BENZ SPRINTER 3,5-t Pianale piatto/Telaio (906)  
 MERCEDES-BENZ SPRINTER 3-t Autobus (906)

**OE**  
 2E0 819 638 A  
 2E0819021F  
 2E0819638  
 68012876AA  
 906 830 03 18  
 9068300218

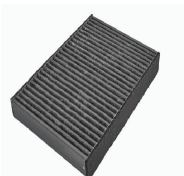
Altezza [mm]: 35  
 Larghezza [mm]: 238  
 Lunghezza [mm]: 357  
 Tipo filtro: Filtro al carbone attivo

**FAA-151JM**
**Filtro, Aria abitacolo**


CITROEN XSARA PICASSO (N68)

**OE**  
 1496710  
 1496711  
 3422664  
 64113422664  
 64311496710  
 64311496711

Altezza [mm]: 30  
 Larghezza [mm]: 200  
 Lunghezza [mm]: 255  
 Tipo filtro: Filtro al carbone attivo

**FAA-152JM**
**Filtro, Aria abitacolo**


MERCEDES-BENZ EQV (W447)  
 MERCEDES-BENZ eVITO Tourer (W447)  
 MERCEDES-BENZ MARCO POLO Camper (W447)  
 MERCEDES-BENZ V-CLASS (W447)  
 MERCEDES-BENZ VITO Furgonato (W447)  
 MERCEDES-BENZ VITO Mixto (W447)

**OE**  
 000 835 15  
 000 835 15 00  
 A 000 835 15 00

Altezza [mm]: 31  
 Larghezza [mm]: 151  
 Lato montaggio: Cofano bagagli  
 Lunghezza [mm]: 211  
 Tipo filtro: Filtro al carbone attivo

**FC-025JM**
**Filtro carburante**


LAND ROVER DISCOVERY V (LR\_)  
 LAND ROVER DISCOVERY V VAN (L462)

**OE**  
 LR103234

Altezza [mm]: 201  
 Diametro esterno [mm]: 104  
 per N° OE: LR103234  
 Tipo filtro: Cartuccia filtro

**Frizione**

## Frizione

**BCV02147JM**

**Cavo selezione marce**



IVECO DAILY III Cassone / Furgonato / Promiscuo  
IVECO DAILY III Pianale piatto/Telaio  
IVECO DAILY IV Cassone / Furgonato / Promiscuo  
IVECO DAILY V Cassone / Furgonato /

**OE**

500317684  
504034853

Lunghezza 1/Lunghezza 2 [mm]: 765/495

**KF5024JM**

**Kit frizione**



MITSUBISHI PAJERO II (V3\_W, V2\_W, V4\_W)

**OE**

Diametro centraggio [mm]: 26,1  
Diametro [mm]: 250  
Numero pezzi [pz.]: 3  
N° denti: 23  
Specificazione: DISCO SENZA MOLLE/DI

## Giunti, Crociere, Cuffie

**GI0122JM**

**Giunto omocinetico**



BMW 3 (E36)  
BMW 3 Cabriolet (E36)  
BMW 3 Compact (E36)  
BMW 3 Coupe (E36)  
BMW 3 Touring (E36)  
BMW Z3 (E36)

**OE**

33211227599

Dentatura interna, lato diff.le, coll. cambio: 24  
Lunghezza [mm]: 24  
per N° OE: 33211227599

**GI0123JM**

**Giunto omocinetico**



BMW 3 (E36)  
BMW 3 (E46)  
BMW 3 Cabriolet (E36)  
BMW 3 Cabriolet (E46)  
BMW 3 Compact (E36)  
BMW 3 Compact (E46)

**OE**

33211227032  
33211227172  
33211227597  
33211227606  
33211229392  
33211229587

Dentatura esterna, lato diff.le: 27  
Dentatura interna, lato diff.le, coll. cambio: 24  
Dentatura interna, lato ruota: 24  
Diametro fascia elastica [mm]: 64  
Dimensioni filettatura: M24X1,5  
Lunghezza [mm]: 126,5  
N° denti, anello ABS: 48

**GI0216JM**

**Giunto omocinetico**



ALFA ROMEO TONALE (965\_)  
FIAT 500X  
JEEP COMPASS (MP)  
JEEP RENEGADE Fuoristrada chiuso  
JEEP RENEGADE Fuoristrada chiuso (BU)  
JEEP RENEGADE VAN (BU, B1)

**OE**

52116197  
52170753  
68469887AA  
77367303

Dimensioni filettatura: M24X1,5  
Lato montaggio: Assale anteriore

## Giunti, Crociere, Cuffie

### GI0291JM

#### Giunto omocinetico



FIAT SEDICI  
SUZUKI SWIFT III (MZ, EZ)  
SUZUKI SX4 (EY, GY)  
SUZUKI SX4 Tre volumi (GY)

**OE**  
151623  
44101-79J30  
4410179J01  
4410179J30  
4410180J01  
4410180J10

Dentatura esterna, lato ruota: 28  
Dentatura interna, lato ruota: 29  
Diametro esterno [mm]: 72,3  
Diametro fascia elastica [mm]: 58,3  
Dimensioni filettatura: M22 x 1,5  
Materiale: Gomma  
trattato meccanicamente: senza incisione  
parte interna  
Versione: 8 Balls/Sfere

### GI0348JM

#### Giunto omocinetico



FORD FOCUS (DAW, DBW)  
FORD FOCUS Cassone / Furgonato / Promiscuo (DNW)  
FORD FOCUS Station wagon (DNW)  
FORD FOCUS Tre volumi (DFW)

**OE**  
3652045  
C9120B071000  
XS4C3C092BA  
XS4W3B436BB

Dentatura esterna, lato diff.le: 26  
Dentatura interna, lato diff.le, coll. cambio: 23  
Diametro fascia elastica [mm]: 40  
Lunghezza [mm]: 481

### GI0358JM

#### Giunto omocinetico



FORD COUGAR (EC\_)  
FORD ESCORT VII (GAL, AAL, ABL)  
FORD MONDEO I (GBP)  
FORD MONDEO I Station wagon (BNP)  
FORD MONDEO I Tre volumi (GBP)  
FORD MONDEO II (BAP)

**OE**  
1447555  
1S713C356AD

Dentatura esterna, lato diff.le: 26  
Dentatura interna, lato diff.le, coll. cambio: 33  
Diametro fascia elastica [mm]: 40  
Lunghezza [mm]: 168,6

### GI038JM

#### Giunto omocinetico



DR DR 4

**OE**  
2200400U2212-F01

Dentatura esterna, lato ruota: 25  
Dentatura interna, lato ruota: 22  
Diametro fascia elastica [mm]: 52,5  
Dimensioni filettatura: M22  
Lato montaggio: lato ruota  
Lunghezza totale [mm]: 153  
N° denti, anello ABS: 48

### GI0393JM

#### Giunto omocinetico



FORD ESCORT '81 Express (AVA)  
FORD ESCORT '86 Express (AVF)  
FORD ESCORT III (GAA)  
FORD ESCORT III Cabriolet (ALD)  
FORD ESCORT III Station wagon (AWA)  
FORD ESCORT IV (GAF, AWF, ABFT)

**OE**  
1079588  
6069110  
6079195  
6099110  
79TT3K187BA  
81AG3K187AA

Dentatura esterna, lato ruota: 23  
Dentatura interna, lato ruota: 22  
Diametro fascia elastica [mm]: 55  
Dimensioni filettatura: M20X1,5  
Lunghezza [mm]: 146

**Giunti, Crociere, Cuffie**
**GI0421JM**
**Giunto omocinetico**

 CHEVROLET TRAX  
 OPEL MOKKA  
 OPEL MOKKA X VAN (J13)  
 VAUXHALL MOKKA

**OE**  
 1603041  
 95908458  
 95908459

 Dentatura esterna, lato ruota: 25  
 Dentatura interna, lato ruota: 23  
 Diametro fascia elastica [mm]: 52  
 Dimensioni filettatura: M24X1,5  
 Lunghezza [mm]: 153  
 N° informazione tecnica: Groove Type Inner  
 per diametro albero [mm]: 87

**GI0427JM**
**Giunto omocinetico**

 CHEVROLET CAPTIVA (C100, C140)  
 CHEVROLET CAPTIVA Van (C100)  
 OPEL ANTARA  
 VAUXHALL ANTARA (J26, H26)

**OE**  
 4804590  
 93743415

 Dentatura esterna, lato diff.le: 27  
 Dentatura interna, lato diff.le, coll. cambio: 34  
 Diametro fascia elastica [mm]: 35  
 Lunghezza [mm]: 180

**GI0431JM**
**Giunto omocinetico**

 CHEVROLET AVEO 2 volumi /Coda spiovente  
 (T250, T255)  
 CHEVROLET AVEO Tre volumi (T200)  
 CHEVROLET AVEO Tre volumi (T250, T255)  
 CHEVROLET KALOS  
 DAEWOO KALOS (KLAS)

**OE**  
 96832203  
 96832204

 Dentatura esterna, lato ruota: 22  
 Dentatura interna, lato ruota: 22  
 Diametro fascia elastica [mm]: 35  
 Dimensioni filettatura: M20X1,5  
 Lunghezza [mm]: 150  
 N° denti, anello ABS: 47  
 per N° OE: 96832203

**GI0444JM**
**Giunto omocinetico**

 OPEL ASTRA J  
 OPEL ASTRA J Sports Tourer  
 OPEL ASTRA J Tre volumi  
 OPEL CASCADA (W13)  
 VAUXHALL ASTRA Mk VI (J)  
 VAUXHALL ASTRA Mk VI (J) Sports Tourer

**OE**  
 13306856  
 374691

 Dentatura esterna, lato diff.le: 34  
 Dentatura interna, lato diff.le, coll. cambio: 23  
 Diametro fascia elastica [mm]: 37,5  
 Lunghezza [mm]: 121,5  
 Tipo trasmissione: Trasmissione automatica

**GI0450JM**
**Giunto omocinetico**

 OPEL ASTRA J  
 OPEL ASTRA J Cassone / coda spiovente (P10)  
 OPEL ASTRA J Cassone / Furgonato /  
 Promiscuo (P10)  
 OPEL ASTRA J Sports Tourer  
 OPEL ASTRA J Tre volumi

**OE**  
 13335199  
 1603410  
 374688  
 93190192

 Dentatura esterna, lato diff.le: 22  
 Dentatura interna, lato diff.le, coll. cambio: 23  
 Diametro fascia elastica [mm]: 35  
 Lunghezza [mm]: 173,5  
 Tipo giunto: Giunto tripodo

## Giunti, Crociere, Cuffie

### GI0463JM

#### Giunto omocinetico



OPEL ASTRA CLASSIC (L48)  
OPEL ASTRA CLASSIC Station wagon  
OPEL ASTRA CLASSIC Tre volumi  
OPEL ASTRA H (L48)  
OPEL ASTRA H Furgonato (L70)  
OPEL ASTRA H GTC (L08)

**OE**  
1603300  
93189381

Dentatura esterna, lato diff.le: 34  
Dentatura interna, lato diff.le, coll. cambio: 28  
Diametro fascia elastica [mm ]: 37,5  
Lunghezza [mm]: 100

### GI0477JM

#### Giunto omocinetico



OPEL CORSA B (73\_, 78\_, 79\_)  
VAUXHALL CORSA Mk I (B)

**OE**

Dimensioni filettatura: M20X1,5  
Lato montaggio: Assale anteriore bilaterale  
Lato montaggio: lato ruota

### GI0478JM

#### Giunto omocinetico



OPEL CORSA A 2 volumi /Coda spiovente (93\_,  
94\_, 98\_, 9)  
OPEL CORSA A Furgonato  
OPEL CORSA A TR (91\_, 92\_, 96\_, 97\_)  
VAUXHALL ASTRA Mk III (F) 2 volumi /Coda  
spiovente

**OE**

0374077  
0374092  
07837456  
07837457  
07839615  
374077

Dentatura esterna, lato ruota: 22  
Dentatura interna, lato ruota: 28  
Diametro fascia elastica [mm ]: 52,2  
Dimensioni filettatura: M20X1  
Lunghezza [mm]: 152,5

### GI0479JM

#### Giunto omocinetico



OPEL ASTRA G 2 volumi /Coda spiovente (F48\_,  
F08\_)  
OPEL ASTRA G Cabriolet (F67)  
OPEL ASTRA G CLASSIC (T98)  
OPEL ASTRA G CLASSIC Caravan (F35)  
OPEL ASTRA G CLASSIC Tre volumi (T98)

**OE**

0374002  
374002  
90538427

Dentatura esterna, lato ruota: 33  
Dentatura interna, lato ruota: 22  
Diametro fascia elastica [mm ]: 52  
Dimensioni filettatura: M20X1  
Lunghezza [mm]: 153,5

### GI0482JM

#### Giunto omocinetico



OPEL COMBO Cassone / Furgonato / Promiscuo  
OPEL COMBO Tour  
OPEL CORSA C (F08, F68)  
OPEL CORSA C Furgonato (F08, W5L)  
OPEL TIGRA TwinTop  
VAUXHALL COMBO Mk II (C) Cassone /

**OE**

Dimensioni filettatura: M20X1,5  
Lato montaggio: Assale anteriore Dx  
Lato montaggio: lato ruota

## Giunti, Crociere, Cuffie

### GI0486JM

#### Giunto omocinetico



RENAULT TRAFIC II Autobus (JL)  
 RENAULT TRAFIC II Furgonato (FL)  
 VAUXHALL VIVARO Combi (J7)  
 VAUXHALL VIVARO Furgonato (F7)  
 VAUXHALL VIVARO Pianale piatto/Telaio (E7)

**OE**

Dimensioni filettatura: M22X1,5  
 Lato montaggio: Assale anteriore bilaterale  
 Lato montaggio: lato ruota

### GI0489JM

#### Giunto omocinetico



OPEL ASCONA C (81\_, 86\_, 87\_, 88\_)  
 OPEL ASCONA C 2 volumi /Coda spiovente (84\_, 89\_)  
 OPEL ASTRA F (56\_, 57\_)  
 OPEL ASTRA F 2 volumi /Coda spiovente (53\_, 54\_, 58\_, 5)

**OE**

0374066  
 374066  
 901571131  
 90157131

Dentatura esterna, lato ruota: 22  
 Dentatura interna, lato ruota: 22  
 Diametro fascia elastica [mm]: 52  
 Dimensioni filettatura: M20X1  
 Lunghezza [mm]: 145

### GI0511JM

#### Giunto omocinetico



MERCEDES-BENZ CLASSE C (W204)  
 MERCEDES-BENZ CLASSE C Coupé (C204)  
 MERCEDES-BENZ CLASSE C T-Model (S204)  
 MERCEDES-BENZ CLASSE GLK (X204)  
 MERCEDES-BENZ CLS (C218)  
 MERCEDES-BENZ CLS Shooting Brake (X218)

**OE**

2043301400  
 A2043301400

Dentatura esterna, lato ruota: 30  
 Dentatura interna, lato ruota: 25  
 Diametro fascia elastica [mm]: 71  
 Dimensioni filettatura: M16X1,5  
 Lunghezza [mm]: 108,5  
 per N° OE: 2043301400  
 Tipo giunto: Snodo a 6 sfere

### GI0520JM

#### Giunto omocinetico



MERCEDES-BENZ 190 (W201)  
 MERCEDES-BENZ CLASSE C (W202)  
 MERCEDES-BENZ CLASSE C Station wagon (S202)  
 MERCEDES-BENZ CLASSE E (W210)  
 MERCEDES-BENZ CLASSE E Pianale

**OE**

2013500813  
 A2013500813

Dentatura interna, lato diff.le, coll. cambio: 25  
 Lunghezza [mm]: 26

### GI0521JM

#### Giunto omocinetico



MERCEDES-BENZ CLASSE E (W213)  
 MERCEDES-BENZ CLASSE E All-Terrain (S213)  
 MERCEDES-BENZ CLASSE E Cabriolet (A238)  
 MERCEDES-BENZ CLASSE E Coupé (C238)  
 MERCEDES-BENZ CLASSE E T-Model (S213)  
 MERCEDES-BENZ CLS (C257)

**OE**

2133309902  
 2533305501  
 2533307900  
 2533308000  
 A2133309902  
 A2533305501

Dentatura esterna, lato diff.le: 27  
 Dentatura interna, lato diff.le, coll. cambio: 24  
 Diametro fascia elastica [mm]: 41  
 Dimensioni filettatura: 27  
 Lunghezza [mm]: 155,5

**Giunti, Crociere, Cuffie**
**GI0525JM**
**Giunto omocinetico**


MERCEDES-BENZ CLASSE GL (X164)  
 MERCEDES-BENZ CLASSE GL (X166)  
 MERCEDES-BENZ CLASSE M (W164)  
 MERCEDES-BENZ CLASSE M (W166)  
 MERCEDES-BENZ CLASSE R (W251, V251)  
 MERCEDES-BENZ GLE (W166)

**OE**

1643301300  
 1643301901  
 1663301300  
 1663301501  
 A1643301300  
 A1643301901

Dentatura esterna, lato diff.le: 37  
 Dentatura interna, lato diff.le, coll. cambio: 33  
 Diametro fascia elastica [mm ]: 45  
 Lunghezza [mm]: 375

**GI0531JM**
**Giunto omocinetico**


MERCEDES-BENZ CLASSE A (W169)  
 MERCEDES-BENZ CLASSE B (W245)

**OE**

1693702772  
 1693704872  
 1693705672  
 1693706372  
 1693706472  
 A1693702772

Dentatura esterna, lato ruota: 25  
 Dentatura interna, lato ruota: 25  
 Diametro fascia elastica [mm ]: 60,4  
 Dimensioni filettatura: M20X1,5  
 Lunghezza [mm]: 130  
 N° informazione tecnica: Groove Type Inner

**GI0533JM**
**Giunto omocinetico**


MERCEDES-BENZ CLASSE A (W168)

**OE**

Dimensioni filettatura: M20X1,5  
 Lato montaggio: Assale anteriore  
 Lato montaggio: lato ruota

**GI0623JM**
**Giunto omocinetico**


CITROEN XSARA Break (N2)  
 CITROEN XSARA Cassone / coda spiovente  
 CITROEN XSARA Furgonato  
 PEUGEOT 206 2 volumi /Coda spiovente (2A/C)  
 PEUGEOT 206 SW (2E/K)  
 PEUGEOT 206 Tre volumi

**OE**

Lato montaggio: Assale anteriore Sx  
 Lato montaggio: sul lato del cambio

**GI0631JM**
**Giunto omocinetico**


CITROEN JUMPER Autobus  
 CITROEN JUMPER Furgonato  
 CITROEN JUMPER Pianale piatto/Telaio  
 FIAT DUCATO Autobus (250)  
 FIAT DUCATO Furgonato (250)  
 FIAT DUCATO Pianale piatto/Telaio (250)

**OE**

1349790080  
 1355334080  
 1357488080  
 1607113380  
 3272PE  
 3272PF

Dentatura esterna, lato diff.le: 31  
 Dentatura interna, lato diff.le, coll. cambio: 29  
 Diametro fascia elastica [mm ]: 44,95  
 Lunghezza [mm]: 186,5

## Giunti, Crociere, Cuffie

### GI0656JM

#### Giunto omocinetico



CITROEN JUMPER Autobus (230P)  
 CITROEN JUMPER Autobus (244, Z\_)  
 CITROEN JUMPER Furgonato (230L)  
 CITROEN JUMPER Furgonato (244)  
 CITROEN JUMPER Pianale piatto/Telaio (230)  
 CITROEN JUMPER Pianale piatto/Telaio (244)

**OE**  
 1473299080  
 1491235080  
 3272CJ

Dentatura esterna, lato diff.le: 37  
 Dentatura interna, lato diff.le, coll. cambio: 39  
 Diametro fascia elastica [mm ]: 40  
 Lunghezza [mm]: 168,5

### GI0667JM

#### Giunto omocinetico



CITROEN BERLINGO (MF)  
 CITROEN BERLINGO Furgonato (M\_)  
 CITROEN C4 Coupé (LA\_)  
 CITROEN C4 I (LC\_)  
 CITROEN XSARA (N1)  
 CITROEN XSARA Break (N2)

**OE**  
 3272KY  
 32731C  
 32733Z  
 32734J  
 32736H

Dentatura esterna, lato ruota: 25  
 Dentatura interna, lato ruota: 22  
 Diametro fascia elastica [mm ]: 60  
 Dimensioni filettatura: M24X1,5  
 Lunghezza [mm]: 134  
 N° denti, anello ABS: 29  
 N° informazione tecnica: Groove Type Inner

### GI0668JM

#### Giunto omocinetico



CITROEN JUMPER Autobus (230P)  
 CITROEN JUMPER Autobus (244, Z\_)  
 CITROEN JUMPER Furgonato (230L)  
 CITROEN JUMPER Furgonato (244)  
 CITROEN JUMPER Pianale piatto/Telaio (230)  
 CITROEN JUMPER Pianale piatto/Telaio (244)

**OE**  
 1495545080  
 9566722380

Dentatura esterna, lato ruota: 35  
 Dentatura interna, lato ruota: 45  
 Diametro fascia elastica [mm ]: 70  
 Dimensioni filettatura: M33X1,5  
 Lunghezza [mm]: 190  
 N° informazione tecnica: Groove Type Inner

### GI0674JM

#### Giunto omocinetico



CITROEN C4 II (B7)  
 CITROEN DS4  
 CITROEN DS5  
 DS DS 4 / DS 4 CROSSBACK  
 DS DS5  
 PEUGEOT 3008

**OE**  
 3272QF  
 3272TH  
 3272TK  
 3272WX  
 3273QQ  
 3273TT

Dentatura esterna, lato ruota: 25  
 Diametro fascia elastica [mm ]: 58,5  
 Dimensioni filettatura: M24X1,5  
 Lunghezza [mm]: 152,5  
 N° informazione tecnica: Groove Type Inner

### GI0682JM

#### Giunto omocinetico



CITROEN XANTIA (X1)  
 CITROEN XANTIA (X2)  
 CITROEN XANTIA Break (X1)  
 CITROEN XANTIA Break (X2)  
 PEUGEOT 206 2 volumi /Coda spiovente (2A/C)  
 PEUGEOT 206 CC (2D)

**OE**  
 32736V

Dentatura esterna, lato ruota: 25  
 Dentatura interna, lato ruota: 34  
 Diametro fascia elastica [mm ]: 58  
 Dimensioni filettatura: M24X1,5  
 Lunghezza [mm]: 134,5  
 N° denti, anello ABS: 48  
 N° informazione tecnica: Groove Type Inner

## Giunti, Crociere, Cuffie

### GI0713JM

#### Giunto omocinetico



DACIA LOGAN (LS\_)  
 DACIA LOGAN EXPRESS (FS\_)  
 DACIA LOGAN II  
 DACIA LOGAN MCV (KS\_)  
 DACIA LOGAN Pick-up (US\_)  
 DACIA SANDERO

**OE**  
 8200499306

Dentatura esterna, lato diff.le: 23  
 Dentatura interna, lato diff.le, coll. cambio: 30  
 Diametro fascia elastica [mm ]: 36,3  
 Lunghezza [mm]: 120,7

### GI0716JM

#### Giunto omocinetico



DACIA LOGAN II  
 DACIA LOGAN MCV II  
 DACIA SANDERO II  
 RENAULT LOGAN II  
 RENAULT LOGAN II Station wagon (K8\_)  
 RENAULT THALIA II (LU1/2\_)

**OE**  
 391006553R  
 8450009548

Dentatura esterna, lato diff.le: 26  
 Dentatura interna, lato diff.le, coll. cambio: 22  
 Diametro fascia elastica [mm ]: 40  
 Lunghezza [mm]: 168

### GI0717JM

#### Giunto omocinetico



DACIA DUSTER  
 DACIA DUSTER Furgonato  
 RENAULT CAPTUR  
 RENAULT DUSTER  
 RENAULT DUSTER (HM\_)

**OE**  
 3910100Q6B  
 391017275R  
 391019671R

Dentatura esterna, lato diff.le: 27  
 Dentatura interna, lato diff.le, coll. cambio: 33  
 Diametro fascia elastica [mm ]: 40  
 Lunghezza [mm]: 181,5

### GI0718JM

#### Giunto omocinetico



DACIA DUSTER  
 DACIA DUSTER Furgonato  
 NISSAN TERRANO  
 RENAULT CAPTUR  
 RENAULT DUSTER  
 RENAULT DUSTER (HM\_)

**OE**  
 3910000Q5C  
 3910000Q5F  
 3910000Q6A  
 391001162R  
 391009882R

Dentatura esterna, lato diff.le: 31  
 Dentatura interna, lato diff.le, coll. cambio: 33  
 Diametro fascia elastica [mm ]: 42  
 Lunghezza [mm]: 133,5

### GI0728JM

#### Giunto omocinetico



DACIA LOGAN II  
 DACIA LOGAN MCV II  
 DACIA SANDERO II  
 RENAULT LOGAN II  
 RENAULT LOGAN II Station wagon (K8\_)  
 RENAULT THALIA II (LU1/2\_)

**OE**  
 391006553R  
 391014946R

Dentatura esterna, lato ruota: 23  
 Dentatura interna, lato ruota: 22  
 Diametro fascia elastica [mm ]: 49  
 Dimensioni filettatura: M20X1,5  
 Lunghezza [mm]: 143

## Giunti, Crociere, Cuffie

**GI0729JM**

**Giunto omocinetico**



DACIA DUSTER  
DACIA DUSTER Furgonato  
NISSAN TERRANO  
RENAULT ARKANA I  
RENAULT CAPTUR  
RENAULT DUSTER

**OE**

391001162R  
391008165R  
391019671R  
8200725503  
8200725504  
8200725510

Dentatura esterna, lato ruota: 25  
Dentatura interna, lato ruota: 33  
Diametro fascia elastica [mm ]: 52,6  
Dimensioni filettatura: M20X1,5  
Lunghezza [mm]: 149  
N° informazione tecnica: Groove Type Inner  
Tipo giunto: Snodo a 6 sfere

**GI0732JM**

**Giunto omocinetico**



DACIA LOGAN (LS\_)  
DACIA SANDERO  
RENAULT LOGAN I (LS\_)  
RENAULT SANDERO/STEPWAY I

**OE**

6001547028  
8200272322  
8200698520

Dentatura esterna, lato ruota: 21  
Dentatura interna, lato ruota: 24  
Diametro fascia elastica [mm ]: 49  
Dimensioni filettatura: M20X1,5  
Lunghezza [mm]: 150

**GI0738JM**

**Giunto omocinetico**



DACIA DUSTER  
DACIA DUSTER Furgonato  
RENAULT CAPTUR  
RENAULT DUSTER  
RENAULT DUSTER (HM\_)

**OE**

396004652R

Dentatura esterna, lato diff.le: 21  
Dentatura interna, lato diff.le, coll. cambio: 28  
Diametro fascia elastica [mm ]: 38  
Lunghezza [mm]: 151

**GI0749JM**

**Giunto omocinetico**



DACIA DUSTER  
DACIA DUSTER Furgonato  
RENAULT DUSTER

**OE**

391016521R

Dentatura esterna, lato diff.le: 26  
Dentatura interna, lato diff.le, coll. cambio: 33  
Diametro fascia elastica [mm ]: 42,9  
Lunghezza [mm]: 146,5

**GI0761JM**

**Giunto omocinetico**



DACIA DUSTER  
DACIA DUSTER Furgonato  
RENAULT CAPTUR  
RENAULT DUSTER  
RENAULT DUSTER (HM\_)

**OE**

396004652R

Dentatura esterna, lato ruota: 25  
Dentatura interna, lato ruota: 28  
Diametro fascia elastica [mm ]: 52,2  
Dimensioni filettatura: M20X1,5  
Lunghezza [mm]: 148,5  
N° denti, anello ABS: 48  
N° informazione tecnica: Groove Type Inner

**Giunti, Crociere, Cuffie**
**GI0775JM**
**Giunto omocinetico**


RENAULT MEGANE II (BM0/1\_, CM0/1\_)  
 RENAULT MEGANE II Cassone / Furgonato /  
 Promiscuo (KM\_)  
 RENAULT MEGANE II Coupe-Cabriolet (EM0/1\_)  
 RENAULT MEGANE II Hatchback van (KM0/2\_)  
 RENAULT MEGANE II Station wagon (KM0/1\_)

**OE**  
 8200184199

Dentatura esterna, lato ruota: 23  
 Dentatura interna, lato ruota: 32  
 Diametro fascia elastica [mm]: 49  
 Dimensioni filettatura: M20X1,5  
 Lunghezza [mm]: 148  
 N° informazione tecnica: Groove Type Inner

**GI0776JM**
**Giunto omocinetico**


RENAULT GRAND SCÉNIC II (JM0/1\_)  
 RENAULT MEGANE II (BM0/1\_, CM0/1\_)  
 RENAULT SCÉNIC II (JM0/1\_)

**OE**  
 8200327707  
 8200575489  
 8200575490

Dentatura esterna, lato ruota: 25  
 Dentatura interna, lato ruota: 22  
 Diametro fascia elastica [mm]: 52,6  
 Dimensioni filettatura: M20X1,5  
 Lunghezza [mm]: 143  
 N° informazione tecnica: Groove Type Inner

**GI0959JM**
**Giunto omocinetico**


AUDI A1 (8X1, 8XF)  
 AUDI A1 Sportback (8XA, 8XK)  
 AUDI A3 (8P1)  
 AUDI A3 Sportback (8PA)  
 AUDI Q3 (8U)  
 AUDI TT (8J3)

**OE**  
 5N0498103  
 5N0498103X

Dentatura esterna, lato diff.le: 40  
 Dentatura interna, lato diff.le, coll. cambio: 28  
 Diametro fascia elastica [mm]: 46,9  
 Lunghezza [mm]: 104  
 per N° OE: 5N0498103

**GI0972JM**
**Giunto omocinetico**


AUDI 100 (44, 44Q, C3)  
 AUDI 100 (4A, C4)  
 AUDI 100 Avant (44, 44Q, C3)  
 AUDI 100 Avant (4A, C4)  
 AUDI 80 Avant (8C, B4)  
 AUDI 90 (81, 85, B2)

**OE**  
 3B0498103  
 3B0498103X  
 431407331H  
 443498103  
 443498103X  
 811407331

Dentatura interna, lato diff.le, coll. cambio: 33  
 Lunghezza [mm]: 32

**GI0981JM**
**Giunto omocinetico**


AUDI A3 (8L1)  
 AUDI TT (8N3)  
 AUDI TT Roadster (8N9)  
 SEAT LEON (1M1)  
 SEAT TOLEDO II (1M2)  
 SKODA OCTAVIA (1U2)

**OE**  
 150498099  
 150498099A  
 1J0407271PR  
 1J0407272NG  
 1J0407311  
 1J0498099

Dentatura esterna, lato ruota: 36  
 Dentatura interna, lato ruota: 30  
 Diametro fascia elastica [mm]: 53  
 Dimensioni filettatura: M20X1,5  
 Lunghezza [mm]: 129,5  
 N° informazione tecnica: Groove Type Inner

## Giunti, Crociere, Cuffie

### GI0985JM

#### Giunto omocinetico



AUDI 80 (81, 85, B2)  
AUDI 90 (81, 85, B2)  
AUDI COUPE (81, 85)  
SEAT CORDOBA (6K1, 6K2)  
SEAT CORDOBA Vario (6K5)  
SEAT IBIZA II (6K1)

OE

Dimensioni filettatura: M20X1,5

### GI0991JM

#### Giunto omocinetico



AUDI A4 (8E2, B6)  
AUDI A4 (8EC, B7)  
AUDI A4 Avant (8E5, B6)  
AUDI A4 Avant (8ED, B7)  
AUDI A4 Cabriolet (8H7, B6, 8HE, B7)  
SEAT EXEO (3R2)

OE

Dimensioni filettatura: M16X1,5

### GI0992JM

#### Giunto omocinetico



AUDI Q7 (4L)  
AUDI Q7 Van (4LB)  
PORSCHE CAYENNE  
VW TOUAREG (7P5)  
VW TOUAREG VAN (7P5)

OE

7P0498099  
7P0498099A  
7P0498099AX  
7P0498099B  
7P0498099BX  
7P0498099X

Dentatura esterna, lato ruota: 30  
Diametro fascia elastica [mm]: 64,4  
Dimensioni filettatura: M24X1,5  
Lunghezza [mm]: 166  
N° informazione tecnica: Groove Type Inner

### GI0998JM

#### Giunto omocinetico



MAN TGE Autobus (UY\_)  
MAN TGE Furgonato (UY\_)  
MAN TGE Pianale piatto/Telaio (UZ\_)  
VW CRAFTER Autobus (SY\_)  
VW CRAFTER Furgonato  
VW CRAFTER Pianale piatto/Telaio

OE

2N0498099A  
2N0498099AX

Dentatura esterna, lato ruota: 44  
Dentatura interna, lato ruota: 31  
Diametro fascia elastica [mm]: 72,4  
Dimensioni filettatura: M20X1,5  
Lunghezza [mm]: 175  
N° informazione tecnica: Groove Type Inner

### GI1066JM

#### Giunto omocinetico



DACIA DUSTER  
DACIA DUSTER Furgonato  
NISSAN TERRANO  
RENAULT CAPTUR  
RENAULT DUSTER  
RENAULT DUSTER (HM\_)

OE

3910000Q6A  
391009882R  
391017275R

Dentatura esterna, lato ruota: 25  
Dentatura interna, lato ruota: 35  
Diametro fascia elastica [mm]: 52,6  
Dimensioni filettatura: M20X1,5  
Lunghezza [mm]: 149  
N° informazione tecnica: Groove Type Inner  
Tipo giunto: Snodo a 6 sfere

## Giunti, Crociere, Cuffie

### GI1072JM

#### Giunto omocinetico



NISSAN CUBE (Z10)  
NISSAN MICRA II (K11)

#### OE

391002U010  
391002U210  
391002U310  
3910041B10  
3910045B10  
391012U310

Dentatura esterna, lato ruota: 23  
Dentatura interna, lato ruota: 19  
Diametro fascia elastica [mm]: 48  
Dimensioni filettatura: M18X1,5  
Lunghezza [mm]: 146,5  
N° denti, anello ABS: 42

### GI1081JM

#### Giunto omocinetico



NISSAN JUKE (F15)

#### OE

391001KA0B  
391011KA0B  
C92111KA0B

Dentatura esterna, lato ruota: 29  
Dentatura interna, lato ruota: 22  
Diametro fascia elastica [mm]: 56,2  
Dimensioni filettatura: M24X1,5  
Lunghezza [mm]: 161  
N° informazione tecnica: For European

### GI2004JM

#### Giunto omocinetico



LEXUS ES (\_Z10\_)  
LEXUS HS (ANF10)  
TOYOTA ALPHARD / VELLFIRE (GGH2\_, ANH2\_,  
ATH2\_)  
TOYOTA CAMRY (\_V7\_, \_VA7\_, \_VH7\_)  
TOYOTA MARK X ZIO (GGA1\_, ANA1\_)

#### OE

4341033430  
4341042170  
4341042230  
4341042270  
4342042220  
4347039615

Dentatura esterna, lato ruota: 26  
Dentatura interna, lato ruota: 27  
Diametro fascia elastica [mm]: 61,2  
Dimensioni filettatura: M22X1,5  
Lunghezza [mm]: 159  
N° informazione tecnica: Groove Type Inner

### GI2006JM

#### Giunto omocinetico



LEXUS ES (AVV6\_, GSV6\_, ASV6\_)  
LEXUS RX (GYL1\_, GGL15, AGL10)  
TOYOTA ALPHARD / VELLFIRE (GGH2\_, ANH2\_,  
ATH2\_)  
TOYOTA CAMRY (MCV3\_, ACV3\_, \_XV3\_)  
TOYOTA CAMRY (\_V7\_, \_VA7\_, \_VH7\_)

#### OE

4303033040  
4303033041  
4303033080  
4303042040  
4303058011

Dentatura esterna, lato diff.le: 24  
Dentatura interna, lato diff.le, coll. cambio: 27  
Diametro fascia elastica [mm]: 40  
Lunghezza [mm]: 481,5  
Tipo giunto: Giunto a treppiede (AAR)

### GI2018JM

#### Giunto omocinetico



LEXUS ES (AVV6\_, GSV6\_, ASV6\_)  
LEXUS NX (ZGZ1\_, AGZ1\_, AYZ1\_)  
LEXUS RX (GYL1\_, GGL15, AGL10)  
TOYOTA ALPHARD / VELLFIRE (GGH2\_, ANH2\_,  
ATH2\_)  
TOYOTA AVENSIS VERSO (\_CLM2\_, \_ACM2\_)

#### OE

4304028010  
4304028011  
4304033050  
434200R130  
4342042220

Dentatura esterna, lato diff.le: 24  
Dentatura interna, lato diff.le, coll. cambio: 27  
Diametro fascia elastica [mm]: 50  
Lunghezza [mm]: 177  
Tipo giunto: Giunto tripodo

## Giunti, Crociere, Cuffie

### GI2024JM

#### Giunto omocinetico



LEXUS RX (MHU3\_, GSU3\_, MCU3\_)  
 TOYOTA ALPHARD (ATH1\_, MNH1\_, ANH1\_)  
 TOYOTA CALDINA (ZZT24\_, ST24\_, AZT24\_)  
 TOYOTA HARRIER (MCU3\_, MHU3\_, ACU3\_,  
 GSU3\_)  
 TOYOTA RAV 4 II (CLA2\_, XA2\_, ZCA2\_, ACA2\_)

**OE**  
 4304042020  
 4304042021

Dentatura esterna, lato diff.le: 23  
 Dentatura interna, lato diff.le, coll. cambio: 27  
 Diametro fascia elastica [mm ]: 50  
 Lunghezza [mm]: 170,5

### GI2029JM

#### Giunto omocinetico



TOYOTA RAV 4 III (ACA3\_, ACE\_, ALA3\_, GSA3\_,  
 ZSA3\_)  
 TOYOTA RAV 4 IV (ZSA4\_, ALA4\_)  
 TOYOTA RAV 4 IV VAN (\_A4\_)

**OE**  
 4303042100

Dentatura esterna, lato diff.le: 24  
 Dentatura interna, lato diff.le, coll. cambio: 27  
 Diametro fascia elastica [mm ]: 34  
 Lunghezza [mm]: 493

### GI2033JM

#### Giunto omocinetico



TOYOTA AVENSIS  
 TOYOTA AVENSIS (T25\_)  
 TOYOTA AVENSIS Station wagon (T25)  
 TOYOTA AVENSIS Station wagon (ZRT27,  
 ADT27)  
 TOYOTA AVENSIS Tre volumi (T25)

**OE**  
 4304002050

Dentatura esterna, lato diff.le: 24  
 Dentatura interna, lato diff.le, coll. cambio: 26  
 Diametro fascia elastica [mm ]: 50  
 Lunghezza [mm]: 176  
 Tipo giunto: Giunto tripodo

### GI2041JM

#### Giunto omocinetico



LEXUS ES (\_Z10\_)  
 LEXUS NX (ZGZ1\_, AGZ1\_, AYZ1\_)  
 TOYOTA ALPHARD / VELLFIRE (GGH2\_, ANH2\_,  
 ATH2\_)  
 TOYOTA CAMRY (\_V7\_, \_VA7\_, \_VH7\_)  
 TOYOTA MARK X ZIO (GGA1\_, ANA1\_)

**OE**  
 4341042280  
 4347049655  
 4347049656  
 4347049675  
 4347049676  
 4347049815

Dentatura esterna, lato ruota: 30  
 Dentatura interna, lato ruota: 27  
 Diametro fascia elastica [mm ]: 61,2  
 Dimensioni filettatura: M22X1,5  
 Lunghezza [mm]: 164  
 N° informazione tecnica: Groove Type Inner

### GI3012JM

#### Giunto omocinetico



FORD GALAXY (WA6)  
 FORD MONDEO IV (BA7)  
 FORD MONDEO IV Tre volumi (BA7)  
 FORD MONDEO IV Turnier (BA7)  
 FORD S-MAX (WA6)  
 VOLVO S60 II

**OE**  
 36011289

Dentatura esterna, lato ruota: 40  
 Dentatura interna, lato ruota: 26  
 Diametro fascia elastica [mm ]: 57,4  
 Dimensioni filettatura: M10X1,5  
 Lunghezza [mm]: 115,5

**Giunti, Crociere, Cuffie**
**GI4005JM**
**Giunto omocinetico**


HONDA CIVIC IX (FK)  
 HONDA CIVIC VII Hatchback (EU, EP, EV)  
 HONDA CIVIC VIII Hatchback (FN, FK)  
 HONDA CIVIC VIII Tre volumi (FD, FA)  
 HONDA FR-V (BE)  
 HONDA HR-V (GH)

**OE**

44310S0A300  
 44310S2X300

Dentatura esterna, lato diff.le: 27  
 Dentatura interna, lato diff.le, coll. cambio: 30  
 Diametro fascia elastica [mm ]: 40  
 Lunghezza [mm]: 155,5  
 per N° OE: 44310S0A300

**GI4006JM**
**Giunto omocinetico**


ACURA INTEGRA Tre volumi  
 HONDA ACCORD IV (CB)  
 HONDA ACCORD IV Aerodeck (CB)  
 HONDA ACCORD IV Coupé (CB, CC)  
 HONDA ACCORD VI Coupé (CG)  
 HONDA ACCORD VII (CL)

**OE**

44010S47000  
 44010SX0000  
 44011S47010  
 44011SX1000  
 44310S4X300  
 44310S84A10

Dentatura esterna, lato diff.le: 27  
 Dentatura interna, lato diff.le, coll. cambio: 32  
 Diametro fascia elastica [mm ]: 40  
 Lunghezza [mm]: 155,5

**GI4008JM**
**Giunto omocinetico**


HONDA ACCORD 2 volumi /Coda spiovente (TF)  
 HONDA CR-V II (RD\_)  
 HONDA CR-V III (RE)  
 HONDA CROSSTOUR

**OE**

42320SCAE21  
 42320SXA01  
 42320SXA11

Dentatura esterna, lato diff.le: 23  
 Dentatura interna, lato diff.le, coll. cambio: 20  
 Diametro fascia elastica [mm ]: 35  
 Lunghezza [mm]: 163

**GI4009JM**
**Giunto omocinetico**


HONDA ACCORD VII Tourer (CM)  
 HONDA ACCORD VIII (CU)  
 HONDA ACCORD VIII Station wagon  
 HONDA CIVIC VI Coupé (EJ, EM1)  
 HONDA CIVIC VII Hatchback (EU, EP, EV)  
 HONDA CIVIC VIII Tre volumi (FD, FA)

**OE**

44310S0A900  
 44310S10901  
 44310S10902  
 44310TA0A00  
 44310TL1305

Dentatura esterna, lato diff.le: 27  
 Dentatura interna, lato diff.le, coll. cambio: 30  
 Diametro fascia elastica [mm ]: 40  
 Lunghezza [mm]: 120,5

**GI4012JM**
**Giunto omocinetico**


HONDA CITY Tre volumi  
 HONDA CITY Tre volumi (GM)  
 HONDA FIT ARIA  
 HONDA JAZZ II (GD)  
 HONDA JAZZ III (GE)  
 HONDA JAZZ Tre volumi

**OE**

44014SELTOO  
 44014SENP00  
 44014TF0J00  
 44014TF0J01  
 44014TF0J02  
 44305SABN10

Dentatura esterna, lato ruota: 26  
 Dentatura interna, lato ruota: 28  
 Diametro fascia elastica [mm ]: 52  
 Dimensioni filettatura: M22X1,5  
 Lunghezza [mm]: 133

## Giunti, Crociere, Cuffie

### GI4013JM

#### Giunto omocinetico



HONDA ACCORD VIII (CU)  
HONDA ACCORD VIII Station wagon  
HONDA CR-V II (RD\_)  
HONDA CR-V III (RE)  
HONDA CR-V IV (RE)  
HONDA CROSSTOUR

#### OE

44014STKA00  
44014STKA01  
44014STKA02  
44014STKA03  
44014SWY000  
44014SWY010

Dentatura esterna, lato ruota: 30  
Dentatura interna, lato ruota: 34  
Diametro fascia elastica [mm ]: 68  
Dimensioni filettatura: M26X1,5  
Lunghezza [mm]: 147,5

### GI5000JM

#### Giunto omocinetico



MITSUBISHI DELICA  
MITSUBISHI L 200 (K7\_T, K6\_T)  
MITSUBISHI L 400 / SPACE GEAR Autobus  
(PD\_W, PC\_W, PA\_V, PB\_V)  
MITSUBISHI L 400 Furgonato (PD\_W, PC\_W,  
PB\_V, PA\_W, PA\_V)

#### OE

MB886682

Dentatura interna, lato diff.le, coll. cambio: 26  
Lunghezza [mm]: 62,5

### GI5002JM

#### Giunto omocinetico



MITSUBISHI DELICA  
MITSUBISHI L 200 (K3\_T, K2\_T, K1\_T, K0\_T)  
MITSUBISHI L 200 (K7\_T, K6\_T)  
MITSUBISHI L 300 Autobus (P0\_W, P1\_W, P2\_W)  
MITSUBISHI L 300 Furgonato (P0\_W, P1\_W)  
MITSUBISHI L 400 / SPACE GEAR Autobus

#### OE

MB526147

Dentatura interna, lato diff.le, coll. cambio: 25  
Lunghezza [mm]: 68,6

### GI5003JM

#### Giunto omocinetico



MITSUBISHI COLT CZC Cabriolet (RG)  
MITSUBISHI COLT VI (Z3\_A, Z2\_A)  
SMART FORFOUR (454)

#### OE

3815A014

Dentatura esterna, lato diff.le: 33  
Dentatura interna, lato diff.le, coll. cambio: 21  
Diametro fascia elastica [mm ]: 34,9  
Lunghezza [mm]: 169,5  
Tipo trasmissione: Cambio  
Tipo trasmissione: Trasmissione automatica

### GI5006JM

#### Giunto omocinetico



MITSUBISHI L 200 (K7\_T, K6\_T)  
MITSUBISHI L 200 (KB\_T, KA\_T)  
MITSUBISHI L 200 Pianale piatto/Telaio (KA\_T,  
KB\_T)  
MITSUBISHI L200 (KJ\_)  
MITSUBISHI PAJERO SPORT II (KH\_, KG\_)

#### OE

3815A183  
3817A313

Dentatura esterna, lato diff.le: 28  
Dentatura interna, lato diff.le, coll. cambio: 33  
Diametro fascia elastica [mm ]: 34,7  
Lunghezza [mm]: 172

## Giunti, Crociere, Cuffie

### GI5018JM

#### Giunto omocinetico



MITSUBISHI PAJERO IV (V8\_W, V9\_W)  
MITSUBISHI PAJERO IV Van (V90, V80)

#### OE

3715A097  
3715A098  
3715A099

Articolo complementare/Info integrativa 2:  
con anello sensore ABS  
Dentatura esterna, lato ruota: 33  
Dentatura interna, lato ruota: 43  
Diametro fascia elastica [mm]: 72  
Dimensioni filettatura: M26X1,5  
Lunghezza [mm]: 194,5  
N° denti, anello ABS: 50  
N° informazione tecnica: Groove Type Inner

### GI6011JM

#### Giunto omocinetico



DAIHATSU TERIOS (J2\_)

#### OE

43410B4010  
43420B4010

Dentatura esterna, lato ruota: 24  
Dentatura interna, lato ruota: 22  
Diametro fascia elastica [mm]: 52  
Dimensioni filettatura: M22X1,5  
Lunghezza [mm]: 170,8

### GI7001JM

#### Giunto omocinetico



SUBARU FORESTER (SH)  
SUBARU IMPREZA 2 volumi /Coda spiovente  
(GR, GH, G3)  
SUBARU IMPREZA Tre volumi (GD, GG)  
SUBARU IMPREZA Tre volumi (GR)  
SUBARU LEGACY IV (BL, BP)

#### OE

28391AJ000  
28391AJ001  
28391AJ002  
28391FJ020  
28393AG002

Dentatura esterna, lato ruota: 27  
Dentatura interna, lato ruota: 30  
Diametro fascia elastica [mm]: 52  
Dimensioni filettatura: M22X1,5  
Lunghezza [mm]: 131  
N° informazione tecnica: Groove Type Inner  
per N° OE: 28391AJ001  
Tipo giunto: Snodo a 6 sfere

### GI8003JM

#### Giunto omocinetico



SUZUKI GRAND VITARA I (FT, GT)  
SUZUKI GRAND VITARA II (JT)

#### OE

4411465J00  
4411465J01

Dentatura esterna, lato diff.le: 26  
Dentatura interna, lato diff.le, coll. cambio: 22  
Diametro fascia elastica [mm]: 40  
Lunghezza [mm]: 174,5

### GI8004JM

#### Giunto omocinetico



SUZUKI GRAND VITARA I (FT, GT)  
SUZUKI GRAND VITARA II (JT)

#### OE

4411565J00

Dentatura interna, lato diff.le, coll. cambio: 24  
Lunghezza [mm]: 73  
per N° OE: 4411565J00

## Giunti, Crociere, Cuffie

GI8013JM

Giunto omocinetico



SUZUKI GRAND VITARA I (FT, GT)

OE

4410167D01  
4411467D01  
4411467D50

Dentatura esterna, lato diff.le: 26  
Dentatura interna, lato diff.le, coll. cambio: 30  
Diametro fascia elastica [mm]: 35  
Lunghezza [mm]: 168

GI8019JM

Giunto omocinetico



SUZUKI GRAND VITARA I (FT, GT)  
SUZUKI GRAND VITARA II (JT)

OE

4411765J00  
4411778K00  
4411865J00  
4411878K00

Dentatura esterna, lato ruota: 28  
Dentatura interna, lato ruota: 22  
Diametro fascia elastica [mm]: 58,2  
Dimensioni filettatura: M22X1,5  
Lunghezza [mm]: 140  
N° informazione tecnica: Groove Type Inner

GI8028JM

Giunto omocinetico



SUZUKI IGNIS (FH)  
SUZUKI WAGON R+ (EM)

OE

4410276GK0

Dentatura esterna, lato ruota: 23  
Dentatura interna, lato ruota: 19  
Diametro fascia elastica [mm]: 49  
Dimensioni filettatura: M20X1,5  
Lunghezza [mm]: 135  
N° informazione tecnica: with Rim protector

GI9003JM

Giunto omocinetico



AUDI Q3 (8U)  
VW GOLF V (1K1)  
VW GOLF V Variant (1K5)  
VW JETTA III (1K2)  
VW PASSAT (3C2)  
VW PASSAT CC (357)

OE

3C0498103A  
3C0498103AX  
3C0498103D  
3C0498103G  
3C0498103GV  
3C0498103GX

Dentatura esterna, lato diff.le: 26  
Dentatura interna, lato diff.le, coll. cambio: 34  
Diametro fascia elastica [mm]: 31  
Lunghezza [mm]: 157  
Tipo giunto: Giunto tripodo

GI9004JM

Giunto omocinetico



VW CALIFORNIA T5 Camper (7EC, 7EF, 7EG, 7HF)  
VW CALIFORNIA T6 Camper (SGC, SGG, SHC)  
VW MULTIVAN V (7HM, 7HN, 7HF, 7EF, 7EM, 7EN)  
VW MULTIVAN VI (SGF, SGM, SGN)  
VW TRANSPORTER V Autobus (7HB, 7HJ, 7EB,

OE

7H0407331  
7H0407331E  
7H0498103C  
7H0498103CX  
7H0498103E  
7H0498103EX

Dentatura esterna, lato diff.le: 26  
Dentatura interna, lato diff.le, coll. cambio: 30  
Diametro fascia elastica [mm]: 42,5  
Lunghezza [mm]: 109

## Giunti, Crociere, Cuffie

### GI9007JM

#### Giunto omocinetico



SEAT CORDOBA (6K1, 6K2)  
SEAT CORDOBA (6K2)  
SEAT CORDOBA Vario (6K5)  
SEAT IBIZA II (6K1)  
SEAT IBIZA III (6K1)  
SEAT INCA (6K9)

**OE**  
171407311K

Dentatura esterna, lato ruota: 22  
Dentatura interna, lato ruota: 30  
Diametro fascia elastica: M20X1,5  
Dimensioni filettatura: M20X1,5  
Lunghezza [mm]: 130,5  
N° informazione tecnica: Groove Type Inner

### GI9008JM

#### Giunto omocinetico



VW CALIFORNIA T5 Camper (7EC, 7EF, 7EG, 7HF)  
VW CALIFORNIA T6 Camper (SGC, SGG, SHC)  
VW MULTIVAN V (7HM, 7HN, 7HF, 7EF, 7EM, 7EN)  
VW MULTIVAN VI (SGF, SGM, SGN)  
VW TRANSPORTER V Autobus (7HB, 7HJ, 7EB,

**OE**  
7E0498099C  
7E0498099CX  
7E0498099F  
7E0498099FX  
7LA498099  
7LA498099C

Dentatura esterna, lato ruota: 38  
Dentatura interna, lato ruota: 30  
Diametro fascia elastica [mm]: 63  
Dimensioni filettatura: M20X1,5  
Lunghezza [mm]: 170  
N° informazione tecnica: Groove Type Inner  
per N° OE: 7E0498099C  
Tipo giunto: Snodo a 8 sfere

### GI9009JM

#### Giunto omocinetico



AUDI A1 (8X1, 8XF)  
AUDI A1 Sportback (8XA, 8XK)  
AUDI A3 (8V1)  
AUDI A3 Cabriolet (8V7)  
AUDI A3 Limousine (8VS)  
AUDI A3 Limousine (8YS)

**OE**  
5Q0598103  
5Q0598103X  
8V0598103  
8V0598103X

Dentatura interna, lato diff.le, coll. cambio: 33  
Lunghezza [mm]: 32  
N° informazione tecnica: VL  
per N° OE: 8V0598103

### GI9016JM

#### Giunto omocinetico



AUDI A3 (8P1)  
AUDI A3 Sportback (8PA)  
AUDI A4 (8E2, B6)  
AUDI A4 (8EC, B7)  
AUDI A4 Avant (8E5, B6)  
AUDI A4 Avant (8ED, B7)

**OE**  
6Q0498103E  
6QD498103  
6QD498103X

Dentatura esterna, lato diff.le: 26  
Dentatura interna, lato diff.le, coll. cambio: 22  
Diametro fascia elastica [mm]: 31  
Lunghezza [mm]: 157  
Tipo giunto: Giunto tripodo

### GI9017JM

#### Giunto omocinetico



VW GOLF III (1H1)  
VW GOLF III Cabriolet (1E7)  
VW GOLF III Variant (1H5)  
VW GOLF IV Cabriolet (1E7)  
VW VENTO (1H2)

**OE**  
1H0407331E

Dentatura interna, lato diff.le, coll. cambio: 34  
Lunghezza [mm]: 59,2

## Giunti, Crociere, Cuffie

### GI9025JM

#### Giunto omocinetico



VW DERBY (86C, 80)  
 VW POLO (86C, 80)  
 VW POLO CLASSIC (86C, 80)  
 VW POLO Coupe (86C, 80)  
 VW POLO Furgonato (86CF)

#### OE

871407311  
 871498099  
 871498099A  
 871498099AX  
 871498099X

Dentatura esterna, lato ruota: 20  
 Dentatura interna, lato ruota: 30  
 Diametro fascia elastica [mm]: 45,5  
 Dimensioni filettatura: M20X1,5  
 Lunghezza [mm]: 124,5  
 N° informazione tecnica: Groove Type Inner

### GI9027JM

#### Giunto omocinetico



VW CALIFORNIA T5 Camper (7EC, 7EF, 7EG, 7HF)  
 VW CALIFORNIA T6 Camper (SGC, SGG, SHC)  
 VW MULTIVAN V (7HM, 7HN, 7HF, 7EF, 7EM, 7EN)  
 VW MULTIVAN VI (SGF, SGM, SGN)  
 VW TRANSPORTER V Autobus (7HB, 7HJ, 7EB,

#### OE

7E0498099B  
 7E0498099BX  
 7E0498099E  
 7E0498099EX  
 7E0498099H  
 7E0498099HX

Dentatura esterna, lato ruota: 38  
 Dentatura interna, lato ruota: 28  
 Diametro fascia elastica [mm]: 63  
 Lunghezza [mm]: 167  
 N° informazione tecnica: Groove Type Inner  
 Tipo giunto: Snodo a 8 sfere

### GI9031JM

#### Giunto omocinetico



JEEP CHEROKEE (KJ)

#### OE

5066022AA  
 5066023AA  
 52111778AB  
 52111780AB  
 52111781AB

Dentatura esterna, lato ruota: 27  
 Dentatura interna, lato ruota: 35  
 Diametro fascia elastica [mm]: 60  
 Dimensioni filettatura: M24X2  
 Lunghezza [mm]: 190

### GI9032JM

#### Giunto omocinetico



JEEP GRAND CHEROKEE IV (WK, WK2)  
 JEEP GRAND CHEROKEE VAN (WK2)

#### OE

4578884AB  
 4578884AC  
 4578885AC

Dentatura esterna, lato ruota: 32  
 Dentatura interna, lato ruota: 26  
 Diametro fascia elastica [mm]: 72  
 Dimensioni filettatura: M22X1,5  
 Lunghezza [mm]: 176,5

### GI9033JM

#### Giunto omocinetico



JEEP GRAND CHEROKEE IV (WK, WK2)  
 JEEP GRAND CHEROKEE VAN (WK2)

#### OE

4578884AB  
 4578884AC

Dentatura esterna, lato diff.le: 37  
 Dentatura interna, lato diff.le, coll. cambio: 24  
 Diametro fascia elastica [mm]: 45  
 Lunghezza [mm]: 401

**Giunti, Crociere, Cuffie**
**GIH102JM**
**Giunto omocinetico**


HYUNDAI CRETA  
 HYUNDAI ix35 (LM, EL, ELH)  
 KIA SPORTAGE (SL)

**OE**

496002Y000  
 49600M0000  
 496012Y000  
 49601M0000

Dentatura esterna, lato ruota: 27  
 Dentatura interna, lato ruota: 20  
 Diametro fascia elastica [mm]: 62  
 Dimensioni filettatura: M22X1,5  
 Lunghezza [mm]: 147,5  
 N° denti, anello ABS: 48

**GIH104JM**
**Giunto omocinetico**


HYUNDAI ix35 (LM, EL, ELH)  
 HYUNDAI TUCSON (JM)  
 KIA CARENS III (UN)  
 KIA RIO II (JB)  
 KIA RIO II Tre volumi (JB)  
 KIA SPORTAGE (JE\_, KM\_)

**OE**

495002S300  
 495002Y300  
 495002Y900  
 495012F060  
 495012Y900  
 495921F200

Dentatura esterna, lato diff.le: 27  
 Dentatura interna, lato diff.le, coll. cambio: 24  
 Diametro fascia elastica [mm]: 41  
 Lunghezza [mm]: 161,5

**GIH107JM**
**Giunto omocinetico**


HYUNDAI ATOS (MX)  
 HYUNDAI ATOS PRIME (MX)

**OE**

4950005100

Dentatura esterna, lato diff.le: 22  
 Dentatura interna, lato diff.le, coll. cambio: 20  
 Diametro fascia elastica [mm]: 35  
 Lunghezza [mm]: 138

**GIH110JM**
**Giunto omocinetico**


HYUNDAI i10 (PA)  
 HYUNDAI i30 (FD)  
 HYUNDAI i30 CW (FD)  
 KIA CERATO (LD)  
 KIA CERATO II (TD)  
 KIA CERATO KOUP (TD)

**OE**

495001G011  
 495001G051  
 495362L001  
 495921G090  
 495921G190

Dentatura esterna, lato diff.le: 25  
 Dentatura interna, lato diff.le, coll. cambio: 22  
 Diametro fascia elastica [mm]: 41  
 Lunghezza [mm]: 155,5

**GIH112JM**
**Giunto omocinetico**


HYUNDAI GETZ (TB)

**OE**

495001C000  
 495001C010  
 495051CA00

Dentatura esterna, lato diff.le: 25  
 Dentatura interna, lato diff.le, coll. cambio: 19  
 Diametro fascia elastica [mm]: 35  
 Lunghezza [mm]: 139,5

## Giunti, Crociere, Cuffie

### GIH114JM

#### Giunto omocinetico



HYUNDAI ACCENT III (MC)  
HYUNDAI ACCENT III Tre volumi (MC)  
HYUNDAI TUCSON (JM)  
HYUNDAI TUCSON Cassone/SUV (JM)  
KIA SPORTAGE (JE\_, KM\_)

#### OE

495012E910  
495052EA20  
495052EA90  
495052EJ10  
495052HA00

Dentatura esterna, lato diff.le: 27  
Dentatura interna, lato diff.le, coll. cambio: 33  
Diametro fascia elastica [mm ]: 41  
Lunghezza [mm]: 168,5

### GIH115JM

#### Giunto omocinetico



KIA RIO III (UB)  
KIA RIO III Hatchback Van (UB)  
KIA RIO III Tre volumi (UB)

#### OE

495821W100

Dentatura esterna, lato diff.le: 25  
Dentatura interna, lato diff.le, coll. cambio: 19  
Diametro fascia elastica [mm ]: 41  
Lunghezza [mm]: 149,5

### GIH116JM

#### Giunto omocinetico



KIA CARENS II (FJ)  
KIA CARENS III (UN)  
KIA CERATO (LD)  
KIA CERATO Tre volumi (LD)  
KIA SPORTAGE (JE\_, KM\_)  
KIA SPORTAGE (K00)

#### OE

495921D200  
495922F500

Dentatura esterna, lato diff.le: 27  
Dentatura interna, lato diff.le, coll. cambio: 24  
Diametro fascia elastica [mm ]: 41  
Lunghezza [mm]: 162  
N° informazione tecnica: Non-Original design

### GIH123JM

#### Giunto omocinetico



HYUNDAI GETZ (TB)  
HYUNDAI SANTA FÉ I (SM)  
HYUNDAI TUCSON (JM)

#### OE

4950526A00

Dentatura esterna, lato diff.le: 27  
Dentatura interna, lato diff.le, coll. cambio: 23  
Diametro fascia elastica [mm ]: 41  
Lunghezza [mm]: 155

### GIH125JM

#### Giunto omocinetico



HYUNDAI ix35 (LM, EL, ELH)  
KIA CARNIVAL / GRAND CARNIVAL III (VQ)  
KIA CARNIVAL II (GQ)  
KIA MAGENTIS (MG)  
KIA SPORTAGE (SL)

#### OE

495922Y050  
495923R900  
495972G503  
495972S000

Dentatura esterna, lato diff.le: 28  
Dentatura interna, lato diff.le, coll. cambio: 25  
Diametro fascia elastica [mm ]: 44,1  
Lunghezza [mm]: 120

## Giunti, Crociere, Cuffie

### GIH126JM

#### Giunto omocinetico



HYUNDAI COUPE (GK)  
HYUNDAI TIBURON Coupé  
HYUNDAI TUCSON (JM)  
HYUNDAI TUCSON Cassone/SUV (JM)  
KIA SPORTAGE (JE\_, KM\_)

#### OE

495002E550  
495052CA40  
495052EA00

Dentatura esterna, lato diff.le: 26  
Dentatura interna, lato diff.le, coll. cambio: 25  
Diametro fascia elastica [mm ]: 42  
Lunghezza [mm]: 108  
per N° OE: 495002E550

### GIH131JM

#### Giunto omocinetico



HYUNDAI COUPE (RD)  
HYUNDAI ELANTRA (XD)  
HYUNDAI ELANTRA Tre volumi (XD)  
HYUNDAI LANTRA II (J-2)  
HYUNDAI LANTRA II Wagon (J-2)  
HYUNDAI MATRIX (FC)

#### OE

4950117050  
4950517A00  
4950529A00

Dentatura esterna, lato diff.le: 25  
Dentatura interna, lato diff.le, coll. cambio: 30  
Diametro fascia elastica [mm ]: 35  
Lunghezza [mm]: 150,5

### GIH134JM

#### Giunto omocinetico



KIA PICANTO (BA)  
KIA PICANTO (TA)

#### OE

495001Y000  
495001Y010  
495001Y210  
495011Y010  
495011Y210

Dentatura esterna, lato ruota: 24  
Dentatura interna, lato ruota: 20  
Diametro fascia elastica [mm ]: 52,5  
Dimensioni filettatura: M20X1,5  
Lunghezza [mm]: 138,5  
N° denti, anello ABS: 48  
per N° OE: 495011Y010

### GIH137JM

#### Giunto omocinetico



HYUNDAI i10 (PA)

#### OE

495000X100  
495000X110  
495000X204  
495000X210  
495000X214  
495000X300

Dentatura esterna, lato ruota: 24  
Dentatura interna, lato ruota: 20  
Diametro fascia elastica [mm ]: 52,5  
Dimensioni filettatura: M20X1,5  
Lunghezza [mm]: 149,5  
N° denti, anello ABS: 48

### GIH140JM

#### Giunto omocinetico



HYUNDAI ELANTRA Tre volumi (HD)  
HYUNDAI ELANTRA Tre volumi (MD, UD)  
HYUNDAI i30 (FD)  
HYUNDAI i30 (GD)  
HYUNDAI i30 (PDE)  
HYUNDAI i30 Coupé

#### OE

495001M010  
49500A6300  
495011M010  
495012H012  
495013X000  
495013X010

Dentatura esterna, lato ruota: 27  
Dentatura interna, lato ruota: 22  
Diametro fascia elastica [mm ]: 60  
Dimensioni filettatura: M22X1,5  
Lunghezza [mm]: 149  
N° denti, anello ABS: 46

## Giunti, Crociere, Cuffie

### GIH144JM

#### Giunto omocinetico



HYUNDAI i10 (PA)

**OE**  
495000X000  
495000X200

Dentatura esterna, lato ruota: 24  
Dentatura interna, lato ruota: 20  
Diametro fascia elastica [mm ]: 52,5  
Dimensioni filettatura: M20X1,5  
Lunghezza [mm]: 149,5

### GIH147JM

#### Giunto omocinetico



HYUNDAI TUCSON (JM)  
KIA MAGENTIS (MG)  
KIA SPORTAGE (JE\_, KM\_)  
KIA SPORTAGE (K00)

**OE**  
495012E900  
495082EJ00

Dentatura esterna, lato ruota: 27  
Dentatura interna, lato ruota: 25  
Diametro fascia elastica [mm ]: 62,2  
Dimensioni filettatura: M22X1,5  
Lunghezza [mm]: 155  
N° denti, anello ABS: 48

### GIH148JM

#### Giunto omocinetico



HYUNDAI ix35 (LM, EL, ELH)  
HYUNDAI ix35 Van  
HYUNDAI TUCSON  
KIA SPORTAGE (QL)  
KIA SPORTAGE (SL)

**OE**  
495002S000  
495002S100  
495002Y010  
495012S101  
495012Y060

Dentatura esterna, lato ruota: 30  
Dentatura interna, lato ruota: 25  
Diametro fascia elastica [mm ]: 62,00  
Dimensioni filettatura: M22X1,5  
Lunghezza [mm]: 158  
N° denti, anello ABS: 48  
N° informazione tecnica: Groove Type Middle

### GIH150JM

#### Giunto omocinetico



HYUNDAI i20 (PB, PBT)

**OE**  
495251J001  
495261J001  
495261J002

Dentatura esterna, lato ruota: 25  
Dentatura interna, lato ruota: 21  
Diametro fascia elastica [mm ]: 52,5  
Dimensioni filettatura: M22X1,5  
Lunghezza [mm]: 149,5  
N° denti, anello ABS: 48

### GIH152JM

#### Giunto omocinetico



HYUNDAI ACCENT Tre volumi (HC)  
KIA RIO III (UB)  
KIA RIO III Hatchback Van (UB)  
KIA RIO III Tre volumi (UB)

**OE**  
495801W200  
495801W400  
495811W200  
495811W300  
495811W400

Dentatura esterna, lato ruota: 25  
Dentatura interna, lato ruota: 22  
Diametro fascia elastica [mm ]: 52,5  
Dimensioni filettatura: M22X1,5  
Lunghezza [mm]: 148,5  
N° denti, anello ABS: 48

**Giunti, Crociere, Cuffie**
**GIH159JM**
**Giunto omocinetico**


HYUNDAI ELANTRA Coupé  
 HYUNDAI ELANTRA Tre volumi (AD)  
 HYUNDAI ELANTRA Tre volumi (HD)  
 HYUNDAI i30 (FD)  
 HYUNDAI i30 (GD)  
 HYUNDAI i30 (PDE)

**OE**

495002H002  
 495002H010  
 495002H011  
 495002L000  
 495012H002  
 495012H011

Dentatura esterna, lato ruota: 27  
 Dentatura interna, lato ruota: 22  
 Diametro fascia elastica [mm]: 60  
 Dimensioni filettatura: M22X1,5  
 Lunghezza [mm]: 149  
 N° denti, anello ABS: 46

**GIH163JM**
**Giunto omocinetico**


HYUNDAI COUPE (GK)  
 HYUNDAI ELANTRA (XD)  
 HYUNDAI ELANTRA Tre volumi (XD)  
 HYUNDAI MATRIX (FC)

**OE**

495002D000  
 495002D012  
 495012C800  
 495012D000  
 495012D001  
 495012D012

Dentatura esterna, lato ruota: 25  
 Dentatura interna, lato ruota: 23  
 Diametro fascia elastica [mm]: 60  
 Dimensioni filettatura: M22X1,5  
 Lunghezza [mm]: 156  
 N° denti, anello ABS: 44

**GIK111JM**
**Giunto omocinetico**


KIA RIO III (UB)  
 KIA RIO III Hatchback Van (UB)  
 KIA RIO III Tre volumi (UB)

**OE**

495801W000  
 495801W010  
 495811W000

Dentatura esterna, lato ruota: 25  
 Dentatura interna, lato ruota: 20  
 Diametro fascia elastica [mm]: 52,6  
 Dimensioni filettatura: M22X1,5  
 Lunghezza [mm]: 145,5  
 N° denti, anello ABS: 48

**GIS02JM**
**Giunto omocinetico**


SSANGYONG ACTYON  
 SSANGYONG ACTYON I  
 SSANGYONG ACTYON II  
 SSANGYONG ACTYON SPORTS I (QJ)  
 SSANGYONG ACTYON SPORTS II  
 SSANGYONG KYRON

**OE**

4130009000  
 4130009002

Dentatura esterna, lato diff.le: 27  
 Dentatura interna, lato diff.le, coll. cambio: 34  
 Diametro fascia elastica [mm]: 47,7  
 Lunghezza [mm]: 130,5

**GIS03JM**
**Giunto omocinetico**


SSANGYONG ACTYON I  
 SSANGYONG ACTYON SPORTS I (QJ)  
 SSANGYONG KYRON  
 SSANGYONG REXTON (GAB\_)  
 SSANGYONG REXTON W

**OE**

4130009204  
 4130009213  
 4130009214

Dentatura esterna, lato ruota: 28  
 Dentatura interna, lato ruota: 24  
 Diametro fascia elastica [mm]: 60  
 Dimensioni filettatura: M24X1,5  
 Lunghezza [mm]: 175

**Impianto frenante**

**Impianto frenante**
**BC188JM**
**Cavo comando, Freno stazionamento**


NISSAN CABSTAR Pick-up

**OE**  
 36531F3900

 Lato montaggio: posteriore Sx  
 Lunghezza [mm]: 2032

**BC189JM**
**Cavo comando, Freno stazionamento**


NISSAN CABSTAR Pick-up

**OE**  
 36530F3900

 Lato montaggio: posteriore Dx  
 Lunghezza [mm]: 1160

**BC191JM**
**Cavo comando, Freno stazionamento**


NISSAN CABSTAR Pick-up

**OE**  
 364529X502  
 364529X50A

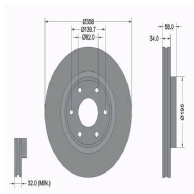
 Lato montaggio: Dx  
 Lato montaggio: Sx  
 Lunghezza [mm]: 1165  
 Sezione: Sezione posteriore

**DI0185JM**
**Disco freno**


FORD ECOSPORT

**OE**  
 2 147 409  
 2147409  
 GN15-1125-CA  
 GN151125CA

 Diametro centraggio [mm]: 64  
 Diametro esterno [mm]: 300  
 Foro interno-Ø [mm]: 108  
 Lato montaggio: Assale anteriore  
 N° fori: 4  
 Spessore disco freno [mm]: 25  
 Spessore min. [mm]: 23  
 Spessore [mm]: 40  
 Superficie: verniciato  
 Tipo disco freno: Autoventilato

**DI0186JM**
**Disco freno**


NISSAN PATROL III (Y62)

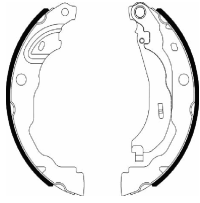
**OE**  
 40206-1LB0A  
 40206-1LB1A  
 402061LB0A  
 402061LB1A

 Altezza [mm]: 58  
 Diametro centraggio [mm]: 82  
 Diametro esterno [mm]: 358  
 Foro interno-Ø [mm]: 139,7  
 Lato montaggio: Assale anteriore  
 N° fori: 6  
 Spessore disco freno [mm]: 34  
 Spessore min. [mm]: 32  
 Superficie: verniciato  
 Tipo disco freno: Autoventilato

## Impianto frenante

### GF532JM

#### Ganasce freno



DACIA JOGGER  
MERCEDES-BENZ CITAN Cassone/Limousine spaziosa (W420)  
MERCEDES-BENZ CITAN Tourer (W420)  
MERCEDES-BENZ T-CLASS MPV / Space wagon (W420)

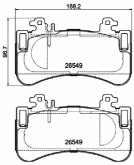
#### OE

44 06 034 57R  
44060-00Q3D  
A4204232400

Diametro esterno 1 [mm]: 230  
Larghezza [mm]: 42  
Lato montaggio: posteriore  
Spessore [mm]: 5

### PA0582JM

#### Pastiglie freno



MERCEDES-BENZ EQE  
MERCEDES-BENZ EQE SUV (X294)  
MERCEDES-BENZ EQS (V297)

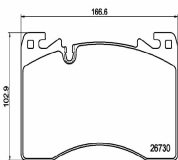
#### OE

0004200706  
0004206003  
0004206103  
0004212702  
A0004200706  
A0004206003

Altezza [mm]: 96,7  
Contatto avvisatore usura: Predisposto per contatto segnalazione usura  
Larghezza [mm]: 168,2  
Lato montaggio: Assale anteriore  
N° WVA: 26549  
Sistema frenante: Brembo  
Spessore [mm]: 15,3

### PAL25JM

#### Pastiglie freno



LAND ROVER RANGE ROVER SPORT III (L461)  
LAND ROVER RANGE ROVER V (L460)

#### OE

LR157388

Altezza [mm]: 102,9  
Contatto avvisatore usura: Predisposto per contatto segnalazione usura  
Larghezza [mm]: 166,6  
Lato montaggio: Assale anteriore  
N° WVA: 26730  
Sistema frenante: Brembo  
Spessore [mm]: 17,3

### PP0042JM

#### Pastiglie freno



ASTON MARTIN DB9 Cabriolet  
ASTON MARTIN DB9 Coupe  
ASTON MARTIN DBS Coupé  
ASTON MARTIN DBS Volante  
ASTON MARTIN RAPIDE  
ASTON MARTIN V12 Coupé

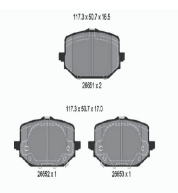
#### OE

100346000B  
100346000D  
100346000E  
420698451A  
420698451D  
43221T6NA52

Altezza [mm]: 53,5  
Contatto avvisatore usura: senza contatto segnalazione usura  
Larghezza [mm]: 55,6  
N° WVA: 20610  
Sistema frenante: Brembo  
Spessore [mm]: 9

### PP2008JM

#### Pastiglie freno



HONDA CR-V VI (RS\_)

#### OE

430223E7G01  
430223E7H01

Altezza [mm]: 50,7  
Contatto avvisatore usura: con segnalazione acustica usura  
Larghezza [mm]: 117,3  
Lato montaggio: Assale posteriore  
N° WVA: 26651  
N° WVA: 26652  
N° WVA: 26653  
Spessore 1 [mm]: 16,5  
Spessore 2 [mm]: 17

## Impianto frenante

TA821JM

Tamburo freno



SUZUKI VITARA (ET, TA)  
SUZUKI VITARA Cabrio (ET, TA)

**OE**  
4351156B00

Altezza compl. tamb. freno [mm]: 67  
Altezza interna tamb. freno [mm]: 53,5  
Diam. int. tamburo freno [mm]: 254  
Diametro centraggio [mm]: 50  
Diametro esterno [mm]: 296  
Diametro interno [mm]: 50  
Lato montaggio: Assale posteriore  
N° fori: 5

## Motore

BL004JM

Kit bulloni testata



ALFA ROMEO MITO (955)  
AUTOBIANCHI A 112  
AUTOBIANCHI Y10  
FIAT 500 (312)  
FIAT 500 C (312)  
FIAT CINQUECENTO (170)

**OE**  
1 549 981  
1549981  
1549981(x10)  
7696197  
7696197(x10)  
W302939

Apertura chiave: 13  
Dimensioni filettatura: M9x1,25x96  
N° viti/bulloni: 10  
Testa bullone-Profilo dado: Ad esagono sporgente

BL009JM

Kit bulloni testata



ALFA ROMEO AR 6 Furgonato (280)  
ALFA ROMEO AR 8 Furgonato (280)  
ALFA ROMEO AR 8 Pianale piatto/Telaio (280)  
FIAT 131  
FIAT 131 Familiare/Panorama  
FIAT 132

**OE**  
4828150  
4828150 (12X)  
4854648  
4854648 (10X)

Apertura chiave: 17  
Dimensioni filettatura 1: M12x1,25x119  
Dimensioni filettatura 2: M12x1.25x163  
N° viti/bulloni: 22  
Testa bullone-Profilo dado: Ad esagono sporgente

BL010JM

Kit bulloni testata



CHEVROLET (SGM) EPICA  
CHEVROLET ASTRA 2 volumi /Coda spiovente  
CHEVROLET ASTRA Tre volumi  
CHEVROLET AVEO 2 volumi /Coda spiovente (T250, T255)  
CHEVROLET AVEO 2 volumi /Coda spiovente

**OE**  
6 07 960  
607960  
607960 (10X)  
71739839  
71739839 (10X)  
7173983910

Apertura chiave: TX - E 12  
Dimensioni filettatura: M10x1,25x153  
N° viti/bulloni: 10  
Testa bullone-Profilo dado: Torx esterno

BL221JM

Kit bulloni, Copritestata



CITROEN BERLINGO (K9)  
CITROEN BERLINGO Furgonato (K9)  
CITROEN C-ELYSEE  
CITROEN C3 AIRCROSS II  
CITROEN C3 AIRCROSS II VAN (2C\_, 2R\_)  
CITROEN C3 III (SX)

**OE**  
0132.56  
0132.56 (x20)  
132.56  
132.56 (x20)  
96 448 622 80  
96 448 622 80 (x20)

Articolo supplementare occorrente (N° articolo): KAA-001JM  
Articolo supplementare occorrente (N° articolo): XX-COPERCHIO  
Diametro esterno [mm]: 31  
Dimensioni filettatura: M6 x 1,0  
Lunghezza filettatura [mm]: 31  
Lunghezza vite sotto testa [mm]: 35  
Lunghezza [mm]: 41  
Quantità: 20  
Testa bullone-Profilo dado: Ad esagono sporgente

**Motore**
**BL306JM**
**Kit bulloni testata**


CATERHAM SEVEN (CF)  
 FORD ASIA / OZEANIA FIGO  
 FORD AUSTRALIA FIESTA 2 volumi /Coda spiovente (WS)  
 FORD B-MAX (JK)  
 FORD B-MAX Van

**OE**  
 1 765 604  
 1102783  
 1765604  
 1765604 (10X)  
 1E1010135A  
 1E1010135A (10X)

Apertura chiave: TX - T 55  
 Dimensioni filettatura: M10x1,5x143  
 N° viti/bulloni: 10  
 Testa bullone-Profilo dado: Torx interno

**BL403JM**
**Kit bulloni testata**


OPEL AGILA (A) (H00)  
 OPEL ASTRA CLASSIC (L48)  
 OPEL ASTRA CLASSIC Station wagon  
 OPEL ASTRA G 2 volumi /Coda spiovente (F48\_, F08\_)  
 OPEL ASTRA G Furgonato (F70)

**OE**  
 1111784E00  
 1111784E00 (12X)  
 24 454 151  
 24454151  
 24454151 (12X)  
 5607937

Apertura chiave: TX - E 12  
 Dimensioni filettatura: M8x1,25x119  
 N° viti/bulloni: 12  
 Testa bullone-Profilo dado: Torx esterno

**BL603JM**
**Kit bulloni testata**


ALFA ROMEO MITO (955)  
 CHEVROLET AVEO 2 volumi /Coda spiovente (T300)  
 CHEVROLET AVEO Tre volumi (T300)  
 CHRYSLER YPSILON  
 CITROEN NEMO Furgonato (AA\_)

**OE**  
 0250C6  
 0250C6 (10X)  
 11117N86J00  
 11117N86J00 (10X)  
 1562728  
 1562728 (10X)

Apertura chiave: CV - M 12  
 Dimensioni filettatura: M10x1,25x119  
 N° viti/bulloni: 10  
 Testa bullone-Profilo dado: Scanalature incassate (Ribe CV)

**BL604JM**
**Kit bulloni testata**


CITROEN AX (ZA-\_)  
 CITROEN BERLINGO (MF)  
 CITROEN BERLINGO Furgonato (M\_)  
 CITROEN BX (XB-\_)  
 CITROEN BX Break (XB-\_)  
 CITROEN C15 (VD-\_)

**OE**  
 0204.83  
 020483  
 020483 (10X)  
 9624951480  
 97002474

Apertura chiave: TX - E 14  
 Dimensioni filettatura: M10x1,5x175  
 N° viti/bulloni: 10  
 Testa bullone-Profilo dado: Torx esterno

**BL605JM**
**Kit bulloni testata**


CITROEN BERLINGO (MF)  
 CITROEN BERLINGO Furgonato (M\_)  
 CITROEN C-CROSSER (EP\_)  
 CITROEN C-CROSSER ENTERPRISE  
 CITROEN C-CROSSER Van (VU\_)  
 CITROEN C4 Coupé (LA\_)

**OE**  
 0204A6  
 0204A6 (10X)  
 1 792 821  
 1111767G01  
 1111767G01 (10X)  
 1445927

Apertura chiave: TX - E 14  
 Dimensioni filettatura: M12x1,5x121  
 N° viti/bulloni: 10  
 Testa bullone-Profilo dado: Torx esterno

**Motore**
**BL606JM**
**Kit bulloni testata**


CITROEN JUMPER Autobus  
 CITROEN JUMPER Furgonato  
 CITROEN JUMPER Pianale piatto/Telaio  
 FIAT DUCATO Autobus (250)  
 FIAT DUCATO Furgonato (250)  
 FIAT DUCATO Pianale piatto/Telaio (250)

**OE**  
 0204A9  
 0204A9 (8X)  
 0204C0  
 0204C0 (10X)  
 1 102 676  
 1 372 302

Dimensioni filettatura 1: M10x1,5x140  
 Dimensioni filettatura 2: M8x1,25x121  
 N° viti/bulloni: 18  
 Testa bullone-Profilo dado: Ad esagono sporgente

**BL607JM**
**Kit bulloni testata**


DACIA LOGAN (LS\_)  
 DACIA LOGAN II  
 DACIA LOGAN MCV II  
 DACIA SANDERO  
 DACIA SANDERO II  
 NISSAN KUBISTAR Furgonato (X80)

**OE**  
 0204A1  
 0204A1 (10X)  
 0248.K6  
 0248K6  
 0249.C0  
 0249C0

Apertura chiave: TX - E 12  
 Dimensioni filettatura: M9x1,25x123  
 N° viti/bulloni: 10  
 Testa bullone-Profilo dado: Torx esterno

**BL609JM**
**Kit bulloni testata**


CITROEN JUMPER Autobus  
 CITROEN JUMPER Furgonato  
 CITROEN JUMPER Pianale piatto/Telaio  
 FIAT DUCATO Autobus (250)  
 FIAT DUCATO Furgonato (250)  
 FIAT DUCATO Pianale piatto/Telaio (250)

**OE**  
 0204.C6  
 0204.C7  
 0204.C8  
 0204.C9  
 0204C6  
 0204C6 (6X)

Apertura chiave: TX - E 12/14/18  
 Dimensioni filettatura 1: M12x1,5x165  
 Dimensioni filettatura 2: M8x1,25x58  
 Dimensioni filettatura 3: M8x1,25x116,5  
 Dimensioni filettatura: M15x1,5x192  
 N° viti/bulloni: 15  
 Testa bullone-Profilo dado: Torx esterno

**BL610JM**
**Kit bulloni testata**


CITROEN BERLINGO (MF)  
 CITROEN BERLINGO Furgonato (M\_)  
 CITROEN BX (XB-\_)  
 CITROEN BX Break (XB-\_)  
 CITROEN C15 (VD-\_)  
 CITROEN C15 Pick-up (VDPD)

**OE**  
 0204.97  
 020497  
 020497 (10X)  
 2232129000  
 2232129000 (10X)  
 9633190080

Apertura chiave: TX - E 14  
 Dimensioni filettatura: M12x1,5x123  
 N° viti/bulloni: 10  
 Testa bullone-Profilo dado: Torx esterno

**BL612JM**
**Kit bulloni testata**


FIAT DUCATO Autobus (244, Z\_)  
 FIAT DUCATO Autobus (250)  
 FIAT DUCATO Furgonato (244)  
 FIAT DUCATO Furgonato (250)  
 FIAT DUCATO Pianale piatto/Telaio (244)  
 FIAT DUCATO Pianale piatto/Telaio (250)

**OE**  
 0204.E5  
 0204.E6  
 0204E5  
 0204E5 (6X)  
 0204E6  
 0204E6 (4X)

Apertura chiave: TX - E 14/18  
 Dimensioni filettatura 1: M11x1,5x132  
 Dimensioni filettatura 2: M14x1,5x191  
 N° viti/bulloni: 10  
 Testa bullone-Profilo dado: Torx esterno

## Motore

### BL613JM

#### Kit bulloni testata



DACIA DOKKER  
 DACIA DOKKER Express  
 DACIA DOKKER Pick-up  
 DACIA DUSTER  
 DACIA DUSTER Furgonato  
 DACIA LODGY

**OE**  
 1105600Q0B  
 1105600Q0B (10X)  
 11056AX000  
 11056AX000 (10X)  
 6070161200  
 6070161200 (10X)

Apertura chiave: TX - E 16  
 Dimensioni filettatura: M11x1,5x126  
 N° viti/bulloni: 10  
 Testa bullone-Profilo dado: Torx esterno

### BL617JM

#### Kit bulloni testata



DACIA DOKKER  
 DACIA DOKKER Express  
 DACIA LODGY  
 DACIA LOGAN (LS\_)  
 DACIA LOGAN EXPRESS (FS\_)  
 DACIA LOGAN II

**OE**  
 110563297R  
 110563297R (5X)  
 110565986R  
 110565986R (5X)

Apertura chiave: TX - E 14  
 Dimensioni filettatura 1: M10x1,5x93  
 Dimensioni filettatura 2: M10x1,5x107,5  
 N° viti/bulloni: 10  
 Testa bullone-Profilo dado: Torx esterno

### BL906JM

#### Kit bulloni testata



AUDI A1 (8X1, 8XF)  
 AUDI A1 Sportback (8XA, 8XK)  
 AUDI A3 (8P1)  
 AUDI A3 Cabriolet (8P7)  
 AUDI A3 Sportback (8PA)  
 AUDI A4 (8K2, B8)

**OE**  
 WHT 002 131  
 WHT002131  
 WHT002131 (10X)

Apertura chiave: 12  
 Dimensioni filettatura: M12x1,75x137  
 N° viti/bulloni: 10  
 Testa bullone-Profilo dado: Poligonale incassata

### BL907JM

#### Kit bulloni testata



SEAT CORDOBA (6L2)  
 SEAT IBIZA IV (6L1)  
 SEAT IBIZA SPORTCOUPE Cassone / coda spiovente (6J1)  
 SEAT IBIZA V (6J5, 6P5)  
 SEAT IBIZA V (KJ1)

**OE**  
 036 103 384 B  
 036103384B  
 036103384B (8X)

Apertura chiave: X - M 12  
 Dimensioni filettatura: M9x1,25x140  
 N° viti/bulloni: 8  
 Testa bullone-Profilo dado: Poligonale incassata

### BL908JM

#### Kit bulloni testata



AUDI A1 (8X1, 8XF)  
 AUDI A1 Sportback (8XA, 8XK)  
 AUDI A1 Sportback (GBA)  
 AUDI A3 (8V1)  
 AUDI A3 Cabriolet (8P7)  
 AUDI A3 Cabriolet (8V7)

**OE**  
 WHT 005 305B  
 WHT005305  
 WHT005305 (10X)  
 WHT005305B  
 WHT005305B (10X)

Apertura chiave: X - M 12  
 Dimensioni filettatura: M10x1,5x115  
 N° viti/bulloni: 10  
 Testa bullone-Profilo dado: Poligonale incassata

**Motore**
**BL910JM**
**Kit bulloni testata**


FORD FOCUS IV  
 FORD FOCUS IV Turnier (HP)  
 FORD GALAXY  
 FORD GALAXY MK III VAN (CK)  
 FORD KUGA III (DFK)  
 FORD MONDEO V 2 volumi /Coda spiovente

**OE**  
 2080936  
 2080936 (10X)  
 GK2Q6065FA  
 GK2Q6065FA (10X)  
 WHT011375  
 WHT011375 (10X)

Apertura chiave: 17  
 Dimensioni filettatura: M12x1,5x160  
 N° viti/bulloni: 10  
 Testa bullone-Profilo dado: Ad esagono sporgente

**BL911JM**
**Kit bulloni testata**


ARO 10  
 AUDI 80 (81, 85, B2)  
 AUDI 80 (89, 89Q, 8A, B3)  
 AUDI 80 (8C, B4)  
 AUDI 80 Avant (8C, B4)  
 AUDI 90 (81, 85, B2)

**OE**  
 068103384A  
 068103384A (10X)  
 1005250  
 1005250 (10X)

Apertura chiave: X - M 12  
 Dimensioni filettatura: M12x1,75x115  
 N° viti/bulloni: 10  
 Testa bullone-Profilo dado: Poligonale incassata

**BL913JM**
**Kit bulloni testata**


DODGE CALIBER  
 INFINITI Q30  
 INFINITI Q50  
 INFINITI Q70 (Y51)  
 INFINITI QX30  
 JEEP COMPASS (MK49)

**OE**  
 11056HG00A  
 11056HG00A (10X)  
 11056HG00B  
 11056HG00B (10X)  
 6510160369 (10X)  
 6510160469

Apertura chiave: TX - E 18  
 Dimensioni filettatura: M12x1,5x226  
 N° viti/bulloni: 10  
 Testa bullone-Profilo dado: Torx esterno

**BL914JM**
**Kit bulloni testata**


CHRYSLER PT CRUISER (PT\_)  
 CHRYSLER PT CRUISER Combi Van (PT\_)  
 MERCEDES-BENZ (FJDA) VITO Autobus  
 MERCEDES-BENZ CLASSE C (W202)  
 MERCEDES-BENZ CLASSE C (W203)  
 MERCEDES-BENZ CLASSE C Coupe (CL203)

**OE**  
 5073703AA  
 5073703AA (10X)  
 6119901022  
 6119901022 (10X)  
 A6119901022  
 A6119901022 (10X)

Apertura chiave: TX - E 18  
 Dimensioni filettatura: M12x1,75x102  
 N° viti/bulloni: 10  
 Testa bullone-Profilo dado: Torx esterno

**OP00015JM**
**Pompa olio**


ALFA ROMEO 159 (939)  
 ALFA ROMEO 159 Sportwagon (939)  
 FIAT CROMA (194)  
 FIAT GRANDE PUNTO (199)  
 FIAT SEDICI  
 OPEL ASTRA H (L48)

**OE**  
 55187762

Articolo complementare/Info integrativa 2:  
 con guarnizione ad anello per alberi  
 Articolo complementare/Info integrativa: con  
 collettore aspirazione  
 Articolo complementare/Info integrativa: con  
 guarnizione  
 per N° OE: 55187762

**Motore**
**OP00023JM**
**Pompa olio**


MERCEDES-BENZ CITAN Combi (415)  
 MERCEDES-BENZ CITAN Furgonato (415)  
 MERCEDES-BENZ CITAN Mixto (415)  
 MERCEDES-BENZ CLA Coupé (C117)  
 MERCEDES-BENZ CLA Shooting Brake (X117)  
 MERCEDES-BENZ CLASSE A (W176)

**OE**  
 A6071800101

N° denti: 22  
 per N° OE: A 607 180 01 01

**OP00026JM**
**Pompa olio**


FORD FOCUS IV  
 FORD FOCUS IV Turnier (HP)  
 FORD GALAXY  
 FORD GALAXY MK III VAN (CK)  
 FORD KUGA III (DFK)  
 FORD MONDEO V 2 volumi /Coda spiovente

**OE**  
 HG9Q6600BA

Articolo complementare/Info integrativa: con  
 valvola elettrica pressione dell'olio  
 N° denti: 19  
 per N° OE: HG9Q6600BA  
 Tipo pompa: Pompa rotativa a palette

**OP00031JM**
**Pompa olio**


BMW 3 (F30, F35, F80)  
 BMW 3 GRAN TURISMO (F34)  
 BMW 3 Touring (F31)  
 BMW 3 Touring Van (F31)  
 BMW 4 Cabriolet (F33, F83)  
 BMW 4 Coupé (F32, F82)

**OE**  
 11417823009

Articolo complementare/Info integrativa:  
 senza guarnizione  
 per N° OE: 11417823009  
 Tipo carburante: Diesel  
 Tipo funzionamento: meccanico  
 Tipo pompa: Pompa in tandem

**Raffreddamento**
**PQ0122JM**
**Pompa acqua**


FIAT REGATA (138)  
 FIAT REGATA Weekend  
 FIAT RITMO Cabriolet  
 FIAT RITMO I (138A)  
 FIAT RITMO II (138A)

**OE**  
 5924366  
 5990701  
 7633560  
 7671810

Articolo complementare/Info integrativa 2:  
 senza coperchio  
 Articolo complementare/Info integrativa: con  
 guarnizione  
 Tipo funzionamento: meccanico  
 Versione pompa acqua: per trasmissione  
 cinghia Poly-V

**PQ0234JM**
**Pompa acqua**


FIAT 127  
 FIAT 127 Panorama  
 FIAT 147  
 FIAT DUNA (146 B)  
 FIAT DUNA Weekend (146 B)  
 FIAT FIORINO (127)

**OE**  
 4336009  
 5882691  
 5890406  
 71719668  
 71737960

Articolo complementare/Info integrativa: con  
 guarnizione  
 Tipo funzionamento: meccanico  
 Versione pompa acqua: per trasmissione  
 cinghia Poly-V

## Raffreddamento

PQ0241JM

**Pompa acqua**



FIAT REGATA (138)  
FIAT REGATA Weekend  
FIAT RITMO Cabriolet  
FIAT RITMO I (138A)  
FIAT RITMO II (138A)

**OE**

5924366  
5990701  
7633560  
7671810

Articolo complementare/Info integrativa 2:  
senza coperchio  
Articolo complementare/Info integrativa: con  
guarnizione  
Tipo funzionamento: meccanico  
Versione pompa acqua: per trasmissione  
cinghia Poly-V

VTQ0028F

**Flangia d. refrigerante**



FORD ESCORT '95 Furgonato (AVL)  
FORD ESCORT VII (GAL, AAL, ABL)  
FORD ESCORT VII Station wagon (GAL, ANL)  
FORD ESCORT VII Tre volumi (GAL, AFL)  
FORD FIESTA Furgonato (J5\_, J3\_)  
FORD FIESTA IV (JA\_, JB\_)

**OE**

1093991  
7064920  
924F9K457AB  
924F9K457AC  
924F9K457AD

Articolo complementare/Info integrativa: con  
guarnizione

VTQ0235

**Termostato**



FIAT DOBLO (119)  
FIAT DOBLO Cargo (223)  
FIAT PALIO Weekend (178DX)  
FIAT PUNTO (188)  
FIAT PUNTO Van (188AX)  
FIAT STRADA Pick-up (178E)

**OE**

46785392

Articolo complementare/Info integrativa: con  
guarnizioni  
Temperatura apertura [ °C ]: 88

VTQ0240

**Termostato**



FIAT BRAVA (182)  
FIAT BRAVO I (182)  
FIAT MAREA (185)  
FIAT MAREA Weekend (185)

**OE**

0007791178  
7791178

Articolo complementare/Info integrativa: con  
guarnizione  
Temperatura apertura [ °C ]: 88  
Tipo alloggiamento: Alloggiamento in metallo

VTQ0241

**Termostato**



ALFA ROMEO 145 (930)  
ALFA ROMEO 146 (930)  
ALFA ROMEO 155 (167)

**OE**

0060614140  
46550153  
60614140

Articolo complementare/Info integrativa: con  
guarnizione  
Temperatura apertura [ °C ]: 83  
Tipo alloggiamento: Alloggiamento in metallo

## Raffreddamento

VTQ0321

**Termostato**



VOLVO C30  
VOLVO C70 II Cabriolet  
VOLVO S40 II (MS)  
VOLVO S60 I  
VOLVO S80 I (TS, XY)  
VOLVO S80 II (AS)

**OE**

30637216  
30637217  
30637243  
30650022  
30650023  
30650469

Temperatura apertura [ °C ]: 91

VTQ0340

**Termostato**



CITROEN JUMPER Autobus  
CITROEN JUMPER Furgonato  
CITROEN JUMPER Pianale piatto/Telaio  
FORD TRANSIT Furgonato  
FORD TRANSIT Pianale piatto/Telaio  
PEUGEOT BOXER Autobus

**OE**

1 731 770  
96 787 413 80  
9678741380  
BK2Q8A586AB

idoneo per termostato con temperatura d'apertura [°C]: 88

VTQ0343

**Termostato**



FORD TOURNEO CUSTOM Autobus  
FORD TRANSIT Autobus  
FORD TRANSIT CUSTOM Autobus  
FORD TRANSIT Furgonato  
FORD TRANSIT Pianale piatto/Telaio

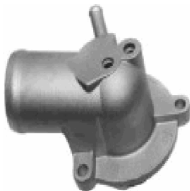
**OE**

2383556  
KK2Q9K478CA

Temperatura apertura [ °C ]: 88  
Tipo alloggiamento: con alloggiamento

VTQ0522

**Termostato**



DAEWOO MUSSO (FJ)  
MERCEDES-BENZ CLASSE C (W202)  
MERCEDES-BENZ CLASSE C Station wagon (S202)  
MERCEDES-BENZ CLASSE E (W124)  
MERCEDES-BENZ CLASSE E (W210)

**OE**

00A121113  
1112000415  
1112000815  
1112000915  
1112001215  
1112001815

Articolo complementare/Info integrativa: con guarnizione  
Temperatura apertura [ °C ]: 87  
Tipo alloggiamento: Alloggiamento in metallo

VTQ0524

**Termostato**



MERCEDES-BENZ CLASSE A (W169)  
MERCEDES-BENZ CLASSE B (W245)

**OE**

6402000415  
6402000515  
6462000415  
A6402000415  
A6402000515  
A6462000415

Temperatura apertura [ °C ]: 80

## Raffreddamento

VTQ0616

**Termostato**



DAEWOO TICO (KLY3)  
 FORD GRANADA (GU)  
 JEEP CHEROKEE (XJ)  
 MERCEDES-BENZ 100 Autobus (631)  
 MERCEDES-BENZ 100 Furgonato (631)  
 MERCEDES-BENZ 100 Pianale piatto/Telaio

**OE**

12039075  
 133734  
 22033775  
 22034675  
 22037275  
 22037676

Articolo complementare/Info integrativa: con guarnizioni

Numero di guarnizioni: 1

Temperatura apertura [ °C ]: 79

VTQ0630

**Termostato**



CITROEN C4 Grand Picasso II  
 CITROEN C4 Picasso II  
 CITROEN C4 PICASSO II Van (DD\_)  
 CITROEN C5 III (RD\_)  
 CITROEN C5 III Break (TD\_)  
 PEUGEOT 308 II

**OE**

1336CP  
 9808647280

Articolo complementare/Info integrativa: con guarnizione

Temperatura apertura [ °C ]: 102

Tipo funzionamento: con comando elettrico

VTQ0631

**Termostato**



CITROEN C3 AIRCROSS II  
 CITROEN C3 II  
 CITROEN C3 III (SX)  
 OPEL CORSA F  
 OPEL CROSSLAND X  
 PEUGEOT 2008

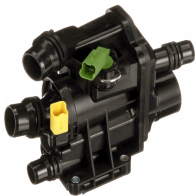
**OE**

3553595  
 9811034680

Temperatura apertura [ °C ]: 103

VTQ0634

**Termostato**



CITROEN BERLINGO (K9)  
 CITROEN BERLINGO Furgonato (B9)  
 CITROEN BERLINGO Furgonato (K9)  
 CITROEN C3 AIRCROSS II  
 CITROEN C3 III (SX)  
 CITROEN C4 III

**OE**

3553499  
 9812131480

Articolo complementare/Info integrativa: con guarnizione

Articolo complementare/Info integrativa: con misuratore temperatura

Temperatura apertura [ °C ]: 97

Tipo funzionamento: con comando elettrico

VTQ0718

**Termostato**



RENAULT TWINGO III  
 SMART FORFOUR 2 volumi /Coda spiovente (453)  
 SMART FORTWO Cabriolet (453)  
 SMART FORTWO Coupé (453)

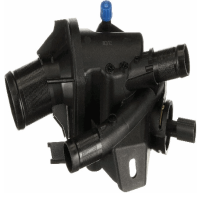
**OE**

110612674R  
 2812000615  
 A2812000615

Temperatura apertura [ °C ]: 87

Tipo alloggiamento: Alloggiamento in plastica

## Raffreddamento

**VTQ0722**
**Termostato**


RENAULT ALASKAN  
 RENAULT MASTER III Autobus (JV)  
 RENAULT MASTER III Furgonato (FV)  
 RENAULT MASTER III Pianale piatto/Telaio (EV,  
 HV, UV)

**OE**

110604371R  
 110609356R

Articolo complementare/Info integrativa: con  
 guarnizione  
 Temperatura apertura [ °C ]: 83

**VTQ0725**
**Termostato**


DACIA DUSTER  
 DACIA JOGGER  
 DACIA LOGAN II  
 DACIA LOGAN III  
 DACIA LOGAN MCV II  
 DACIA SANDERO II

**OE**

110610362R  
 110616835R  
 110616875R  
 110618961R

Temperatura apertura [ °C ]: 87  
 Tipo alloggiamento: con alloggiamento

**VTQ0726**
**Termostato**


NISSAN INTERSTAR Autobus (X70)  
 NISSAN INTERSTAR Furgonato (X70)  
 NISSAN INTERSTAR Pianale piatto/Telaio  
 NISSAN PRIMASTAR Autobus (X83)  
 NISSAN PRIMASTAR Furgonato (X83)  
 NISSAN PRIMASTAR Pianale piatto/Telaio

**OE**

0155200QAK  
 1106100Q0F  
 1106100QAC  
 1106100QAJ  
 1106100QAK  
 4404721

Articolo complementare/Info integrativa: con  
 guarnizione  
 Temperatura apertura [ °C ]: 83  
 Tipo alloggiamento: Alloggiamento in plastica

**VTQ0730**
**Termostato**


RENAULT CLIO III Furgonato (SB\_, SR\_)  
 RENAULT GRAND SCÉNIC III (JZ0/1\_)  
 RENAULT SCÉNIC III (JZ0/1\_)

**OE**

11 06 030 26R  
 11 06 055 36R  
 11060-00Q0B  
 11060-00Q0K  
 11060-00Q0S  
 11060-00Q0T

Articolo complementare/Info integrativa 2:  
 con sensore  
 Articolo complementare/Info integrativa: con  
 guarnizione  
 Temperatura apertura [ °C ]: 83

**VTQ0974**
**Termostato**


AUDI A2 (8Z0)  
 SEAT ALTEA (5P1)  
 SEAT ALTEA XL (5P5, 5P8)  
 SEAT AROSA (6H)  
 SEAT CORDOBA (6K1, 6K2)  
 SEAT CORDOBA (6K2)

**OE**

032121110B  
 032121110P  
 5JF129620  
 5JF129620A  
 5Z0129620  
 6Y0129620

Articolo complementare/Info integrativa: con  
 guarnizione  
 Temperatura apertura [ °C ]: 87

## Raffreddamento

**VTQ0978**
**Termostato**


AUDI A1 (8X1, 8XF)  
 AUDI A1 Sportback (8XA, 8XK)  
 SEAT IBIZA V (6J5, 6P5)  
 SEAT IBIZA V SPORTCOUPE (6J1, 6P1)  
 SEAT IBIZA V ST (6J8, 6P8)  
 SEAT TOLEDO IV (KG3)

**OE**

04B121026C  
 04B121111C  
 04B121113A

Articolo complementare/Info integrativa: con guarnizione  
 Temperatura apertura [ °C ]: 89  
 Tipo alloggiamento: Alloggiamento in plastica

## Sospensioni

**KK-0013JM**
**Cuscinetti ruota**


BMW 3 (E30)  
 BMW 3 Cabriolet (E30)  
 BMW 3 Compact (E36)  
 BMW 3 Touring (E30)

**OE**

115204  
 116002540108  
 30520278  
 33411130617  
 33412220987  
 8942765

Diametro esterno [mm]: 75  
 Diametro interno [mm]: 42  
 Larghezza [mm]: 37

**KK-0018JM**
**Mozzo ruota**


BMW 1 (E81)  
 BMW 1 (E87)  
 BMW 1 Cabriolet (E88)  
 BMW 1 Coupé (E82)  
 BMW 3 (E90)  
 BMW 3 Cabriolet (E93)

**OE**

31216765157  
 31222405866

Articolo complementare/Info integrativa 2:  
 con sensore ABS integrato  
 Cerchione, N° fori: 5  
 Flangia-Ø [mm]: 147

**KK-0027JM**
**Mozzo ruota**


BMW 3 (E30)  
 BMW 3 Cabriolet (E30)  
 BMW 3 Touring (E30)  
 BMW Z1

**OE**

31211128569  
 31211129576  
 31211131297

Articolo complementare/Info integrativa 2:  
 con anello sensore ABS  
 Cerchione, N° fori: 4  
 Flangia-Ø [mm]: 120

**KK-0048JM**
**Mozzo ruota**


CITROEN C5 III (RD\_)  
 CITROEN C5 III Break (TD\_)  
 CITROEN C6 (TD\_)

**OE**

1607704380  
 1623942480  
 374882  
 374886  
 374887  
 378484

Articolo complementare/Info integrativa 2:  
 con sensore ABS integrato  
 Cerchione, N° fori: 5  
 Diametro esterno [mm]: 128  
 Diametro interno 2 [mm]: 32  
 Diametro interno [mm]: 32  
 Dimensioni filettatura: M12X1,25  
 N° denti, anello ABS: 96  
 per N° OE: 1607704380

## Sospensioni

**KK-0069JM**

**Mozzo ruota**



BMW 5 (E28)  
BMW 6 (E24)

**OE**

1124439  
1130530  
1131298  
31211123435  
31211124439  
31211124440

Articolo complementare/Info integrativa 2:  
con anello sensore ABS  
Cerchione, N° fori: 5  
Diametro esterno [mm]: 139  
Diametro interno 2 [mm]: 37  
Diametro interno [mm]: 37  
Dimensioni filettatura: M12X1,5  
Lato montaggio: Assale anteriore Dx  
Lato montaggio: Assale anteriore Sx  
N° denti, anello ABS: 96

**KK-0074JM**

**Mozzo ruota**



BMW 1 (F40)  
BMW 2 Active Tourer (F45)  
BMW 2 Active Tourer Van (F45)  
BMW 2 Gran Coupe (F44)  
BMW 2 Gran Tourer (F46)  
BMW 2 Gran Tourer Van (F46)

**OE**

31206852091  
31206867260  
31206876844  
31206877562  
33406887548  
33406891921

Cerchione, N° fori: 5  
Flangia-Ø [mm]: 143

**KK-0099JM**

**Mozzo ruota**



BMW 5 (E39)

**OE**

31222228830  
31222229360

Cerchione, N° fori: 5  
Diametro esterno [mm]: 139  
Dimensioni filettatura: M12X1,5

**KK-0102JM**

**Cuscinetti ruota**



CITROEN AX (ZA-\_)  
CITROEN C15 (VD-\_)  
CITROEN C15 Pick-up (VDPD)  
CITROEN C15 Station wagon  
CITROEN SAXO (S0, S1)  
CITROEN VISA

**OE**

332631  
335017  
95654076

Diametro esterno [mm]: 72  
Diametro interno [mm]: 35  
Larghezza [mm]: 33

**KK-0109JM**

**Mozzo ruota**



CITROEN XSARA (N1)  
CITROEN XSARA Break (N2)  
CITROEN XSARA Coupe (N0)  
CITROEN XSARA Furgonato

**OE**

370159  
374832  
96082045

Articolo complementare/Info integrativa 2:  
con anello sensore ABS  
Cerchione, N° fori: 4  
Diametro esterno [mm]: 128  
Diametro interno 2 [mm]: 25  
Diametro interno [mm]: 25  
Dimensioni filettatura: M12X1,25  
N° denti, anello ABS: 29  
per N° OE: 370159

## Sospensioni

**KK-0116JM**
**Mozzo ruota**


OPEL ADAM  
 OPEL CORSA D  
 OPEL CORSA D Van  
 OPEL CORSA E  
 OPEL CORSA E Van

**OE**

1604017  
 1604018  
 1604358  
 420004  
 51787397  
 55701518

Articolo complementare/Info integrativa 2:  
 con sensore ABS integrato  
 Cerchione, N° fori: 4  
 Flangia-Ø [mm]: 120

**KK-0119JM**
**Cuscinetti ruota**


LEXUS RX (MCU15)

**OE**

9008036021  
 9008036078  
 9036943008  
 9036943009

Diametro esterno [mm]: 82  
 Diametro interno [mm]: 43  
 Larghezza [mm]: 45

**KK-0126JM**
**Cuscinetti ruota**


CHEVROLET AVEO 2 volumi /Coda spiovente  
 (T250, T255)  
 CHEVROLET AVEO Tre volumi (T200)  
 CHEVROLET AVEO Tre volumi (T250, T255)  
 CHEVROLET KALOS  
 CHEVROLET KALOS Tre volumi

**OE**

95903586  
 96471773  
 96471775

Articolo complementare/Info integrativa 2:  
 con flangia  
 Cerchione, N° fori: 4  
 Flangia-Ø [mm]: 125

**KK-0134JM**
**Cuscinetti ruota**


MERCEDES-BENZ SPRINTER 2-t Autobus (901,  
 902)  
 MERCEDES-BENZ SPRINTER 2-t Furgonato (901,  
 902)  
 MERCEDES-BENZ SPRINTER 2-t Pianale  
 piatto/Telaio (901, 902)

**OE**

0019806202  
 0019806302  
 0019807202  
 0039811005  
 0039811505  
 0039819505

Articolo complementare/Info integrativa 2:  
 con guarnizione ad anello per alberi  
 Diametro esterno 1 [mm]: 52,0  
 Diametro esterno 2 [mm]: 73,4  
 Diametro interno 1 [mm]: 25,0  
 Diametro interno 2 [mm]: 41,3  
 Larghezza 1 [mm]: 22,0  
 Larghezza 2 [mm]: 20,0

**KK-0143JM**
**Cuscinetti ruota**


MERCEDES-BENZ CLASSE G (W460)  
 MERCEDES-BENZ CLASSE G (W461)

**OE**

0009804202  
 0009808202  
 0089815705  
 0089815805  
 113517185  
 113517185C

Diametro esterno 1 [mm]: 67,975  
 Diametro esterno 2 [mm]: 74,976  
 Diametro interno 1 [mm]: 40,988  
 Diametro interno 2 [mm]: 45,987  
 Larghezza 1 [mm]: 18  
 Larghezza 2 [mm]: 18  
 Lato montaggio: Assale anteriore Dx  
 Lato montaggio: Assale anteriore Sx

## Sospensioni

### KK-0150JM

#### Mozzo ruota



OPEL ASTRA G 2 volumi /Coda spiovente (F48, F08,\_)  
 OPEL ASTRA G Cabriolet (F67)  
 OPEL ASTRA G CLASSIC (T98)  
 OPEL ASTRA G CLASSIC Caravan (F35)  
 OPEL ASTRA G CLASSIC Tre volumi (T98)

#### OE

13123485  
 1603208  
 90538939  
 9117619

Cerchione, N° fori: 4  
 Diametro esterno [mm]: 119  
 Dimensioni filettatura: M12X1,5  
 N° denti: 33  
 per N° OE: 13123485

### KK-0158JM

#### Cuscinetti ruota



AUDI 100 (43, C2)  
 AUDI 100 (44, 44Q, C3)  
 AUDI 100 (C1)  
 AUDI 100 Avant (43, C2)  
 AUDI 100 Avant (44, 44Q, C3)  
 AUDI 200 (43)

#### OE

431498625  
 443498625

Diametro esterno [mm]: 75,1  
 Diametro interno [mm]: 42  
 Larghezza [mm]: 37

### KK-0168JM

#### Cuscinetti ruota



CITROEN JUMPER Autobus (230P)  
 CITROEN JUMPER Furgonato (230L)  
 CITROEN JUMPER Pianale piatto/Telaio (230)  
 FIAT DUCATO Autobus (230)  
 FIAT DUCATO Furgonato (230L)  
 FIAT DUCATO Pianale piatto/Telaio (230)

#### OE

000720032206  
 0019811505  
 0019816105  
 0019816505  
 0029801302  
 0079817605

Articolo complementare/Info integrativa 2:  
 con guarnizione ad anello per alberi  
 Diametro esterno 1 [mm]: 62,0  
 Diametro esterno 2 [mm]: 75  
 Diametro interno 1 [mm]: 30,0  
 Diametro interno 2 [mm]: 40  
 Larghezza 1 [mm]: 21,3  
 Larghezza 2 [mm]: 26

### KK-0197JM

#### Cuscinetti ruota



IVECO DAILY Cassone / Furgonato / Promiscuo  
 IVECO DAILY CITYS Autobus  
 IVECO DAILY I Autobus  
 IVECO DAILY I Cassone / Furgonato / Promiscuo  
 IVECO DAILY I Pianale piatto/Telaio  
 IVECO DAILY I Ribaltabile

#### OE

42558516  
 43210LC42A  
 46393024  
 503644252  
 5801341551  
 7180066

Diametro esterno [mm]: 90  
 Diametro interno [mm]: 55  
 Larghezza [mm]: 60

### KK-0216JM

#### Cuscinetti ruota



CITROEN JUMPER Pianale piatto/Telaio (244)  
 FIAT DUCATO Autobus (244, Z\_)  
 FIAT DUCATO Furgonato (244)  
 FIAT DUCATO Pianale piatto/Telaio (244)  
 PEUGEOT BOXER Autobus (244, Z\_)  
 PEUGEOT BOXER Furgonato

#### OE

1346650080  
 1606374980  
 332669

Diametro esterno [mm]: 90  
 Diametro interno [mm]: 55  
 Larghezza [mm]: 60

## Sospensioni

**KK-0220JM**

**Mozzo ruota**



OPEL ASTRA G 2 volumi /Coda spiovente (F48, F08,\_)  
OPEL ASTRA G Cabriolet (F67)  
OPEL ASTRA G CLASSIC (T98)  
OPEL ASTRA G CLASSIC Caravan (F35)  
OPEL ASTRA G CLASSIC Tre volumi (T98)

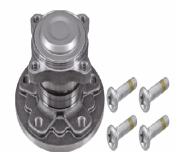
**OE**

09117621  
13123487  
1603210  
90575809  
9117621

Cerchione, N° fori: 5  
Diametro esterno [mm]: 137  
Dimensioni filettatura: M12X1,5  
N° denti: 33  
per N° OE: 13123487

**KK-0221JM**

**Mozzo ruota**



MINI MINI (F56)  
MINI MINI Cabriolet (F57)

**OE**

33416852156  
33416867927

Cerchione, N° fori: 5  
Diametro esterno [mm]: 143

**KK-0222JM**

**Mozzo ruota**



CITROEN XSARA (N1)  
CITROEN XSARA Break (N2)  
CITROEN XSARA Cassone / coda spiovente  
CITROEN XSARA Coupe (N0)  
CITROEN XSARA Furgonato  
CITROEN ZX Break (N2)

**OE**

370160  
374831  
374845  
96142932

Articolo complementare/Info integrativa 2:  
con anello sensore ABS  
Cerchione, N° fori: 4  
Diametro esterno [mm]: 128  
Diametro interno 2 [mm]: 25  
Diametro interno [mm]: 25  
Dimensioni filettatura: M12X1,25  
N° denti, anello ABS: 29  
per N° OE: 9225037

**KK-0231JM**

**Mozzo ruota**



OPEL AMPERA-E (F17)  
OPEL ASTRA K  
OPEL ASTRA K Cassone / coda spiovente  
OPEL ASTRA K Cassone / Furgonato / Promiscuo  
OPEL ASTRA K Sports Tourer

**OE**

13510543  
13517459  
13580304

Articolo complementare/Info integrativa 2:  
con sensore ABS integrato  
Articolo complementare/Info integrativa: con accessori  
Cerchione, N° fori: 5  
Diametro esterno [mm]: 102  
N° denti: 33

**KK-0239JM**

**Cuscinetti ruota**



OPEL MOVANO Combi (J9)  
OPEL MOVANO Furgonato (F9)  
OPEL MOVANO Pianale piatto/Telaio (U9, E9)

**OE**

4501155  
7701205417  
9161455

Diametro esterno [mm]: 80  
Diametro interno [mm]: 45,3  
Larghezza [mm]: 48

## Sospensioni

**KK-0269JM**

**Cuscinetti ruota**



MERCEDES-BENZ CLASSE G (W461)  
 MERCEDES-BENZ CLASSE G (W463)  
 MERCEDES-BENZ CLASSE G Cabrio (W463)  
 MERCEDES-BENZ SPRINTER 4-t Furgonato (904)  
 MERCEDES-BENZ SPRINTER 4-t Pianale  
 piatto/Telaio (904)

**OE**

0029811205  
 0069814505  
 0099814105  
 0099814505  
 0099814805  
 0099816005

Articolo complementare/Info integrativa 2:  
 con guarnizione ad anello per alberi  
 Diametro esterno 1 [mm]: 80,0  
 Diametro esterno 2 [mm]: 90,0  
 Diametro interno 1 [mm]: 50,0  
 Diametro interno 2 [mm]: 55,0  
 Larghezza 1 [mm]: 20,0  
 Larghezza 2 [mm]: 23,0

**KK-0271JM**

**Mozzo ruota**



CITROEN XSARA (N1)  
 CITROEN XSARA Break (N2)  
 CITROEN XSARA Cassone / coda spiovente  
 CITROEN XSARA Coupe (N0)  
 CITROEN XSARA Furgonato  
 PEUGEOT 306 (7B, N3, N5)

**OE**

374837

Articolo complementare/Info integrativa 2:  
 con anello sensore ABS  
 Cerchione, N° fori: 4  
 Flangia-Ø [mm]: 128

**KK-0289JM**

**Cuscinetti ruota**



FIAT LINEA (323)  
 FIAT TEMPRA (159)  
 FIAT TEMPRA S.W. (159)  
 FIAT TIPO (160)  
 LANCIA DEDRA (835)  
 LANCIA DEDRA SW (835)

**OE**

46423871  
 46528566  
 46773659  
 5890990  
 755466  
 7555466

Diametro esterno [mm]: 72  
 Diametro interno [mm]: 35  
 Larghezza [mm]: 33

**KK-0291JM**

**Cuscinetti ruota**



MERCEDES-BENZ 190 (W201)  
 MERCEDES-BENZ CABRIOLET (A124)  
 MERCEDES-BENZ CLASSE C (W202)  
 MERCEDES-BENZ CLASSE C (W203)  
 MERCEDES-BENZ CLASSE C Coupe (CL203)  
 MERCEDES-BENZ CLASSE C Station wagon

**OE**

0009800316  
 0019810427  
 1243500749  
 1293500049  
 1299800016  
 1299800116

Diametro esterno [mm]: 84  
 Diametro interno [mm]: 45  
 Larghezza [mm]: 39

**KK-0292JM**

**Mozzo ruota**



DODGE JOURNEY

**OE**

04779797AB  
 4779797AA  
 4779797AB

Articolo complementare/Info integrativa 2:  
 con sensore ABS integrato  
 Cerchione, N° fori: 5  
 Diametro esterno [mm]: 162  
 Dimensioni filettatura: M12X1,5  
 N° denti, anello ABS: 86  
 per N° OE: 04779797AB

## Sospensioni

**KK-0293JM**

**Mozzo ruota**



RENAULT 18 (134\_)  
RENAULT 18 Variable (135\_)  
RENAULT 21 (B48\_)  
RENAULT 21 Furgonato (S48\_)  
RENAULT 21 Station wagon (K48\_)  
RENAULT 21 Tre volumi (L48\_)

**OE**

7700803928  
7700803929  
7701204667  
7704002262  
7704002263

Cerchione, N° fori: 4  
Diametro esterno [mm]: 133  
Diametro interno 2 [mm]: 25  
Diametro interno [mm]: 25  
Dimensioni filettatura: M12X1,5

**KK-0294JM**

**Cuscinetti ruota**



AUDI 50 (86)

**OE**

861498625  
867407625A  
871498625A

Diametro esterno [mm]: 62  
Diametro interno [mm]: 34  
Larghezza [mm]: 37

**KK-0295JM**

**Cuscinetti ruota**



FIAT BRAVA (182)  
FIAT BRAVO I (182)  
FIAT MAREA (185)  
FIAT MAREA Weekend (185)  
FIAT PUNTO (176)  
FIAT PUNTO (188)

**OE**

46423871  
46528566  
46773659  
71714468  
755466  
7555466

Diametro esterno [mm]: 72  
Diametro interno [mm]: 35  
Larghezza [mm]: 33

**KK-0296JM**

**Mozzo ruota**



CHEVROLET CRUZE (J300)  
CHEVROLET CRUZE 2 volumi /Coda spiovente (J305)  
CHEVROLET CRUZE Station Wagon (J308)  
CHEVROLET ORLANDO (J309)  
CHEVROLET VOLT

**OE**

11547142  
11548714  
13398836  
13507016  
13526966  
13598355

Cerchione, N° fori: 5  
Diametro esterno [mm]: 146  
N° denti, anello ABS: 96  
N° denti: 30

**KK-0301JM**

**Mozzo ruota**



AUDI A6 (4F2, C6)  
AUDI A6 Allroad (4FH, C6)  
AUDI A6 Avant (4F5, C6)  
AUDI A8 (4D2, 4D8)  
AUDI A8 (4E\_)  
AUDI R8

**OE**

3D0498607  
3D0498607A  
4E0407613  
4E0407613C  
4E0407625D  
4E0498625A

Articolo complementare/Info integrativa 2:  
con flangia  
Articolo complementare/Info integrativa 2:  
con sensore ABS integrato  
Cerchione, N° fori: 5  
Diametro esterno [mm]: 131  
Dimensioni filettatura: M14X1,5  
N° denti, anello ABS: 96

## Sospensioni

**KK-0306JM**

**Cuscinetti ruota**



FORD ESCORT '91 Express (AVL)  
 FORD ESCORT '95 Furgonato (AVL)  
 FORD ESCORT V Station wagon (GAL, AVL)  
 FORD ESCORT VI (GAL)  
 FORD ESCORT VII Station wagon (GAL, ANL)

**OE**

1591389  
 5024251  
 81AB1215A  
 81AB1215AB

Articolo complementare/Info integrativa 2:  
 con guarnizione ad anello per alberi  
 Diametro esterno [mm]: 60,0  
 Diametro interno [mm]: 35,0  
 Larghezza [mm]: 16,0

**KK-0307JM**

**Mozzo ruota**



RENAULT KANGOO (KC0/1\_)

**OE**

7701205499

Articolo complementare/Info integrativa 2:  
 con anello sensore ABS  
 Cerchione, N° fori: 4  
 Flangia-Ø [mm]: 132,8

**KK-0310JM**

**Cuscinetti ruota**



ALFA ROMEO 145 (930)  
 ALFA ROMEO 146 (930)  
 ALFA ROMEO 155 (167)  
 ALFA ROMEO 164 (164)  
 ALFA ROMEO GTV (916C\_)  
 ALFA ROMEO SPIDER (916S\_)

**OE**

46421951  
 60510366  
 60807717  
 60810368  
 60811569  
 60815882

Diametro esterno [mm]: 80  
 Diametro interno [mm]: 42  
 Larghezza [mm]: 37

**KK-0317JM**

**Mozzo ruota**



JAGUAR XF (\_J05\_, CC9)  
 JAGUAR XF SPORTBRAKE (CC9)  
 JAGUAR XJ (X350, X358)  
 JAGUAR XJ (X350, \_J12\_, \_J24\_)

**OE**

1W832B663AA  
 3R832B663AB  
 3R832B663BA  
 C2C10367  
 C2C1064  
 C2C1141

Articolo complementare/Info integrativa 2:  
 con sensore ABS integrato  
 Cerchione, N° fori: 5  
 Diametro esterno [mm]: 139  
 Dimensioni filettatura: M12X1,5  
 N° denti, anello ABS: 92

**KK-0320JM**

**Cuscinetti ruota**



CITROEN XM (Y4)  
 CITROEN XM Break (Y4)  
 PEUGEOT 605 (6B)  
 PEUGEOT 607 (9D, 9U)

**OE**

335031

Diametro esterno [mm]: 84  
 Diametro interno [mm]: 45  
 Larghezza [mm]: 39

## Sospensioni

**KK-0344JM**

**Cuscinetti ruota**



MERCEDES-BENZ CLASSE V (638/2)  
 MERCEDES-BENZ CLASSE V Furgonato (638/2)  
 MERCEDES-BENZ VITO Autobus (638)  
 MERCEDES-BENZ VITO Furgonato (638)

**OE**  
 2109810127  
 6389810027

Diametro esterno [mm]: 84  
 Diametro interno [mm]: 45  
 Larghezza [mm]: 39

**KK-0347JM**

**Mozzo ruota**



MERCEDES-BENZ CLA Coupé (C117)  
 MERCEDES-BENZ CLA Shooting Brake (X117)  
 MERCEDES-BENZ CLASSE A (W176)  
 MERCEDES-BENZ CLASSE B (W245)  
 MERCEDES-BENZ CLASSE B (W246, W242)  
 MERCEDES-BENZ CLASSE GLA (X156)

**OE**  
 2463340006

Articolo complementare/Info integrativa 2:  
 con sensore ABS integrato  
 Cerchione, N° fori: 5  
 Flangia-Ø [mm]: 143

**KK-0354JM**

**Mozzo ruota**



FORD TOURNEO CONNECT / GRAND TOURNEO  
 CONNECT MPV / Spac  
 FORD TOURNEO CUSTOM Autobus  
 FORD TRANSIT Autobus  
 FORD TRANSIT CUSTOM Autobus  
 FORD TRANSIT CUSTOM Furgonato

**OE**  
 1763851  
 1861068  
 2207478  
 2219721  
 2514446  
 2622841

Cerchione, N° fori: 5  
 Flangia-Ø [mm]: 198,5  
 Lato montaggio: Assale posteriore  
 per N° OE: 1763851

**KK-0363JM**

**Mozzo ruota**



VOLVO C70 I Cabriolet  
 VOLVO C70 I Coupé  
 VOLVO S70 (LS)  
 VOLVO V70 I (LV)  
 VOLVO XC70 CROSS COUNTRY

**OE**  
 2424565  
 272456  
 2724560  
 2724565  
 274324  
 2743240

Cerchione, N° fori: 5  
 Flangia-Ø [mm]: 135

**KK-0365JM**

**Mozzo ruota**



CHEVROLET TRANS SPORT

**OE**  
 10305030  
 10434253  
 12413035  
 12413093  
 12429203  
 12429204

Articolo complementare/Info integrativa 2:  
 con sensore ABS integrato  
 Cerchione, N° fori: 5  
 Diametro esterno [mm]: 145,5  
 Dimensioni filettatura: M12X1,5  
 Lato montaggio: Assale anteriore Sx  
 N° denti, anello ABS: 94  
 N° denti: 33

## Sospensioni

**KK-0366JM**

**Mozzo ruota**



FORD TOURNEO CONNECT / GRAND TOURNEO  
CONNECT MPV / Spac  
FORD TOURNEO CUSTOM Autobus  
FORD TRANSIT Autobus  
FORD TRANSIT CUSTOM Autobus  
FORD TRANSIT CUSTOM Furgonato

**OE**  
1763850  
1792119  
2207482  
2219711  
2514444  
BK212B664CB

Cerchione, N° fori: 5  
Flangia-Ø [mm]: 198,5  
Lato montaggio: Assale posteriore  
per N° OE: 1763850

**KK-0369JM**

**Mozzo ruota**



FORD TRANSIT Autobus  
FORD TRANSIT Furgonato  
FORD TRANSIT Pianale piatto/Telaio  
FORD TRANSIT TOURNEO

**OE**  
1371312  
1377911  
1417336  
1756721  
6C111A049BA  
6C112B664BB

Cerchione, N° fori: 5  
Flangia-Ø [mm]: 193

**KK-0374JM**

**Mozzo ruota**



MERCEDES-BENZ VIANO (W639)  
MERCEDES-BENZ VITO / MIXTO Furgonato  
(W639)  
MERCEDES-BENZ VITO Autobus (W639)

**OE**  
4473300620  
4473300720  
6393300220  
6393300320  
6393300420  
6393300520

Articolo complementare/Info integrativa 2:  
con sensore ABS integrato  
Cerchione, N° fori: 5  
Diametro esterno [mm]: 150  
Dimensioni filettatura: M14X1,5  
N° denti, anello ABS: 96

**KK-0375JM**

**Cuscinetti ruota**



CITROEN XM (Y3)  
CITROEN XM (Y4)  
CITROEN XM Break (Y3)  
CITROEN XM Break (Y4)  
HYUNDAI GENESIS Coupé

**OE**  
335015  
95035620  
96095947

Diametro esterno 1 [mm]: 84,02  
Diametro interno 1 [mm]: 45  
Larghezza 1 [mm]: 39

**KK-0388JM**

**Cuscinetti ruota**



PEUGEOT 504 Break (D\_, F\_)  
PEUGEOT 504 Pick-up (E\_)  
PEUGEOT 505 (551A)  
PEUGEOT 505 Break (551D)  
PEUGEOT 604 (561A\_)

**OE**  
303715  
373015  
373017  
374809  
7703090045  
7703090267

Articolo complementare/Info integrativa 2:  
con guarnizione ad anello per alberi  
Diametro esterno 1 [mm]: 47  
Diametro esterno 2 [mm]: 58  
Diametro interno 1 [mm]: 25  
Diametro interno 2 [mm]: 32  
Larghezza 1 [mm]: 15  
Larghezza 2 [mm]: 17

## Sospensioni

**KK-0389JM**

**Mozzo ruota**



FORD FOCUS II (DA\_)  
 FORD KUGA I  
 FORD MONDEO IV (BA7)  
 FORD MONDEO IV Tre volumi (BA7)  
 FORD MONDEO IV Turnier (BA7)

**OE**

1461018  
 1493521  
 1560931  
 1570736  
 1753554  
 1769848

Articolo complementare/Info integrativa 2:  
 con sensore ABS integrato  
 Cerchione, N° fori: 5  
 Flangia-Ø [mm]: 136

**KK-0394JM**

**Mozzo ruota**



NISSAN JUKE (F15)  
 NISSAN JUKE Van (F15)  
 NISSAN LEAF  
 NISSAN LEAF (ZE1)  
 NISSAN PULSAR 2 volumi /Coda spiovente (C13)  
 NISSAN QASHQAI / QASHQAI +2 (J10, JJ10)

**OE**

402021KA0A  
 402022560R  
 402023DA0A  
 402023PU0A  
 402023SH0A  
 402023US0A

Articolo complementare/Info integrativa 2:  
 con sensore ABS integrato  
 Cerchione, N° fori: 5  
 Diametro esterno [mm]: 136  
 Dimensioni filettatura: M12X1,25  
 N° denti, anello ABS: 96  
 N° denti: 29  
 per N° OE: 402023US0A

**KK-0399JM**

**Mozzo ruota**



MERCEDES-BENZ CLASSE A (W169)  
 MERCEDES-BENZ CLASSE B (W245)

**OE**

1699810027

Articolo complementare/Info integrativa 2:  
 con sensore ABS integrato  
 Cerchione, N° fori: 5  
 Flangia-Ø [mm]: 143

**KK-0402JM**

**Cuscinetti ruota**



MERCEDES-BENZ CLASSE A (W168)  
 MERCEDES-BENZ Vaneo (414)

**OE**

1689810627  
 4149810127

Diametro esterno [mm]: 75  
 Diametro interno [mm]: 42  
 Larghezza [mm]: 37

**KK-0406JM**

**Mozzo ruota**



VOLVO S40 I (VS)  
 VOLVO V40 Station wagon (VW)

**OE**

30812651  
 308126515  
 30819062  
 30889072  
 308890720  
 308890722

Cerchione, N° fori: 4  
 Flangia-Ø [mm]: 140

## Sospensioni

**KK-0410JM**

**Mozzo ruota**



FORD GALAXY (WA6)  
FORD GALAXY MK II VAN (WA6)  
FORD S-MAX (WA6)

**OE**  
1377119  
1501070  
1570733  
1753553  
1778502  
6G912C299AAB

Cerchione, N° fori: 5  
Flangia-Ø [mm]: 136

**KK-0412JM**

**Cuscinetti ruota**



LEXUS RX (MCU15)

**OE**  
9036938019

Articolo complementare/Info integrativa 2:  
con guarnizione ad anello per alberi  
Diametro esterno [mm]: 74  
Diametro interno [mm]: 38  
Larghezza [mm]: 33

**KK-0417JM**

**Cuscinetti ruota**



OPEL KARL

**OE**  
13584680  
328039

Diametro esterno [mm]: 71  
Diametro interno [mm]: 38  
Larghezza [mm]: 37,9

**KK-0423JM**

**Mozzo ruota**



FORD KUGA II (DM2)  
FORD KUGA II Van  
FORD KUGA III (DFK)

**OE**  
1783318  
2179243  
DV612C299B  
DV612C299BAA  
DV612C299BAB

Articolo complementare/Info integrativa 2:  
con sensore ABS integrato  
Cerchione, N° fori: 5  
Flangia-Ø [mm]: 136,5

**KK-0424JM**

**Cuscinetti ruota**



ALFA ROMEO 6 (119)  
ALFA ROMEO 75 (162B)  
ALFA ROMEO 90 (162)  
ALFA ROMEO ALFETTA (116)  
ALFA ROMEO ALFETTA GT (116)  
ALFA ROMEO GIULIETTA (116)

**OE**  
60554002

Diametro esterno 1 [mm]: 75  
Diametro interno 1 [mm]: 42  
Larghezza 1 [mm]: 37

## Sospensioni

### KK-0425JM

#### Cuscinetti ruota



MERCEDES-BENZ EQV (W447)  
 MERCEDES-BENZ eVITO Tourer (W447)  
 MERCEDES-BENZ MARCO POLO Camper (W447)  
 MERCEDES-BENZ V-CLASS (W447)  
 MERCEDES-BENZ VITO Furgonato (W447)  
 MERCEDES-BENZ VITO Mixto (W447)

#### OE

4473505500  
 4473505600  
 4479810106  
 A4473505500  
 A4473505600  
 A4479810106

Articolo complementare/Info integrativa 2:  
 con sensore ABS integrato  
 Diametro esterno 1 [mm]: 96  
 Diametro interno 1 [mm]: 52  
 Larghezza 1 [mm]: 50  
 N° denti, anello ABS: 96

### KK-0429JM

#### Mozzo ruota



TOYOTA MIRAI (JPD1\_)  
 TOYOTA PRIUS PLUS (ZVW4\_)  
 TOYOTA PRIUS PLUS VAN (\_W4\_)

#### OE

4245047050

Articolo complementare/Info integrativa 2:  
 con sensore ABS integrato  
 Cerchione, N° fori: 5  
 Diametro esterno [mm]: 74  
 Flangia-Ø [mm]: 152  
 Larghezza [mm]: 64

### KK-0432JM

#### Mozzo ruota



FORD TRANSIT Autobus  
 FORD TRANSIT Furgonato  
 FORD TRANSIT Pianale piatto/Telaio  
 FORD TRANSIT TOURNEO

#### OE

1371313  
 1377912  
 1417337  
 6C111A049DA  
 6C112B664DA  
 6C112B664DB

Cerchione, N° fori: 5  
 Flangia-Ø [mm]: 193

### KK-0433JM

#### Cuscinetti ruota



MERCEDES-BENZ CLASSE GL (X164)  
 MERCEDES-BENZ CLASSE M (W164)  
 MERCEDES-BENZ CLASSE R (W251, V251)

#### OE

1649810206

Articolo complementare/Info integrativa 2:  
 con sensore ABS integrato  
 Diametro esterno [mm]: 98  
 Diametro interno [mm]: 53,5  
 Larghezza [mm]: 50

### KK-0437JM

#### Mozzo ruota



VOLVO V40 2 volumi /Coda spiovente  
 VOLVO V40 Cassone / coda spiovente (525)  
 VOLVO V40 Cross Country (526)

#### OE

31277680  
 31387352  
 31406755

Cerchione, N° fori: 5  
 Flangia-Ø [mm]: 136

## Sospensioni

**KK-0439JM**

**Mozzo ruota**



DODGE JOURNEY  
DODGE JOURNEY VAN (JC)  
FIAT FREEMONT (JF\_)

**OE**

5171124AB  
5171124AE  
K04779796AA  
K04779796AB  
K05171124AD  
K05171124AE

Articolo complementare/Info integrativa 2:  
con sensore ABS integrato  
Cerchione, N° fori: 5  
Flangia-Ø [mm]: 161,7

**KK-0442JM**

**Mozzo ruota**



TOYOTA PRIUS (ZVW5\_)  
TOYOTA PRIUS PHV (\_W52\_)  
TOYOTA YARIS (\_P21\_, \_PA1\_, \_PH1\_)

**OE**

4355002110  
4355002120  
4355002130  
4355047020  
43550K0010

Cerchione, N° fori: 5  
Diametro esterno [mm]: 85  
Flangia-Ø [mm]: 135

**KK-0443JM**

**Mozzo ruota**



NISSAN 350 Z (Z33)  
NISSAN 350 Z Roadster (Z33)

**OE**

43210AL505

Cerchione, N° fori: 4  
Diametro esterno [mm]: 84  
Diametro interno [mm]: 43  
Larghezza [mm]: 45

**KK-0445JM**

**Mozzo ruota**



FORD FOCUS IV  
FORD FOCUS IV Tre volumi (HM)  
FORD FOCUS IV Turnier (HP)

**OE**

2197196  
2216258  
2427514  
2427517  
2611936  
JX6C2C299C1B

Articolo complementare/Info integrativa 2:  
con sensore ABS integrato  
Articolo complementare/Info integrativa: con  
accessori  
Cerchione, N° fori: 5  
Diametro esterno [mm]: 118,4

**KK-0448JM**

**Cuscinetti ruota**



AUDI A4 (8D2, B5)  
AUDI A4 Avant (8D5, B5)  
AUDI A8 (4D2, 4D8)  
MAZDA E-SERIE Pianale piatto/Telaio (SD1)

**OE**

4D0407625A  
8D0498625A

Diametro esterno 1 [mm]: 85  
Diametro interno 1 [mm]: 45  
Diametro interno 2 [mm]: 43  
Larghezza 1 [mm]: 37

## Sospensioni

**KK-0450JM**

**Cuscinetti ruota**



MERCEDES-BENZ CLASSE GL (X166)  
 MERCEDES-BENZ CLASSE M (W166)  
 MERCEDES-BENZ GLE (W166)  
 MERCEDES-BENZ GLE Coupé (C292)  
 MERCEDES-BENZ GLS (X166)

**OE**  
 1669810006  
 K52124768AB

Articolo complementare/Info integrativa 2:  
 con sensore ABS integrato  
 Diametro esterno [mm]: 96  
 Diametro interno [mm]: 52  
 Larghezza [mm]: 50

**KK-0452JM**

**Cuscinetti ruota**



SUZUKI CARRY Furgonato (FD)  
 SUZUKI SAMURAI (SJ)  
 SUZUKI SJ 413  
 SUZUKI SUPER CARRY Autobus (ED)

**OE**  
 0926235031  
 0926235036  
 43215A0100  
 91051671003  
 926235036  
 MB393210

Articolo complementare/Info integrativa 2:  
 con guarnizione ad anello per alberi  
 Diametro esterno [mm]: 72  
 Diametro interno [mm]: 35  
 Larghezza [mm]: 17

**KK-0453JM**

**Mozzo ruota**



CITROEN DS4  
 CITROEN DS5  
 DS DS 4 / DS 4 CROSSBACK  
 DS DS5  
 PEUGEOT 308 (4A\_, 4C\_)  
 PEUGEOT 308 CC

**OE**  
 3748A5

Articolo complementare/Info integrativa 2:  
 con anello sensore ABS  
 Cerchione, N° fori: 4  
 Flangia-Ø [mm]: 129

**KK-0460JM**

**Mozzo ruota**



VOLVO XC90 I  
 VOLVO XC90 I VAN (275)

**OE**  
 30794650  
 31360097  
 313600970  
 31406300  
 314063000

Cerchione, N° fori: 5  
 Flangia-Ø [mm]: 136

**KK-0462JM**

**Cuscinetti ruota**



FORD TRANSIT Autobus  
 FORD TRANSIT Furgonato  
 FORD TRANSIT Pianale piatto/Telaio

**OE**  
 0634049  
 11634049  
 1815273  
 BK3W1A049AA

Diametro esterno 1 [mm]: 97  
 Diametro esterno 2 [mm]: 82,5  
 Diametro interno 1 [mm]: 57  
 Diametro interno 2 [mm]: 51  
 Larghezza 1 [mm]: 22  
 Larghezza 2 [mm]: 23

## Sospensioni

**KK-0463JM**
**Mozzo ruota**


FORD TRANSIT Autobus  
 FORD TRANSIT Furgonato  
 FORD TRANSIT Pianale piatto/Telaio

**OE**

1810251  
 1810257  
 2128328  
 2167069  
 BK312C300BB  
 BK312C300BC

Articolo complementare/Info integrativa 2:  
 con sensore ABS integrato  
 Cerchione, N° fori: 5  
 Flangia-Ø [mm]: 208

**KK-0465JM**
**Mozzo ruota**


LEXUS IS III (GSE3\_, AVE3\_)

**OE**

4355030070  
 4355030071

Articolo complementare/Info integrativa 2:  
 con sensore ABS integrato  
 Cerchione, N° fori: 5  
 Flangia-Ø [mm]: 140

**KK-0466JM**
**Mozzo ruota**


FORD MONDEO V 2 volumi /Coda spiovente  
 FORD MONDEO V Tre volumi  
 FORD MONDEO V Turnier

**OE**

1801093  
 1826188  
 1929802  
 2107223  
 2236123  
 DG9C2C300A2D

Articolo complementare/Info integrativa 2:  
 con sensore ABS integrato  
 Flangia-Ø [mm]: 136

**KK-0471JM**
**Mozzo ruota**


CHRYSLER GRAND VOYAGER V (RT)  
 DODGE GRAND CARAVAN

**OE**

4721578AB  
 4721578AD  
 4721578AE  
 4721985AA  
 4721985AE

Articolo complementare/Info integrativa 2:  
 con sensore ABS integrato  
 Cerchione, N° fori: 5  
 Flangia-Ø [mm]: 162

**KK-0472JM**
**Mozzo ruota**


LEXUS LC  
 LEXUS LS (UCF30)  
 LEXUS LS (UVF4\_, USF4\_)  
 LEXUS LS (\_F5\_)

**OE**

4241050040  
 4241050041  
 4241050042

Articolo complementare/Info integrativa 2:  
 con sensore ABS integrato  
 Cerchione, N° fori: 5  
 Diametro esterno [mm]: 87,3  
 Flangia-Ø [mm]: 157,9  
 Larghezza 1 [mm]: 101,7  
 Larghezza [mm]: 68,9

## Sospensioni

### KK-0475JM

#### Mozzo ruota



RENAULT SAFRANE I (B54\_)  
RENAULT SAFRANE II (B54\_)

#### OE

7700787641  
7700803924  
7700803931  
7701204693

Articolo complementare/Info integrativa 2:  
con anello sensore ABS  
Cerchione, N° fori: 5  
Diametro esterno [mm]: 133  
Diametro interno 2 [mm]: 25  
Diametro interno [mm]: 25  
Dimensioni filettatura: M14X1,5  
N° denti, anello ABS: 30

### KK-0477JM

#### Cuscinetti ruota



IVECO DAILY III Cassone / Furgonato /  
Promiscuo  
IVECO DAILY III Pianale piatto/Telaio  
IVECO DAILY IV Pianale piatto/Telaio

#### OE

42471033  
7182301  
7185978

Diametro esterno [mm]: 84  
Diametro interno [mm]: 49  
Larghezza [mm]: 48

### KK-0481JM

#### Mozzo ruota



FORD COUGAR (EC\_)  
FORD FIESTA Furgonato (FVD)  
FORD FIESTA Furgonato (J5\_, J3\_)  
FORD MONDEO I (GBP)  
FORD MONDEO I Tre volumi (GBP)  
FORD MONDEO II (BAP)

#### OE

5027622  
6800113  
93BB2C299BB  
93BB2C299BC  
93BX1A049BA

Articolo complementare/Info integrativa 2:  
con anello sensore ABS  
Cerchione, N° fori: 4  
Flangia-Ø [mm]: 136

### KK-0489JM

#### Mozzo ruota



SMART FORTWO Cabrio (451)  
SMART FORTWO Coupé (451)

#### OE

0001870V009  
4513300025  
4513300048  
4513300059  
4513300159  
A4513300025

Articolo complementare/Info integrativa 2:  
con sensore ABS integrato  
Cerchione, N° fori: 3  
Diametro esterno [mm]: 68  
Flangia-Ø [mm]: 134

### KK-0491JM

#### Cuscinetti ruota



FORD TRANSIT Autobus (E\_...)  
FORD TRANSIT Furgonato (E\_...)  
FORD TRANSIT Pianale piatto/Telaio (E\_...)  
FORD TRANSIT TOURNEO

#### OE

5025900  
92VB1225BA

Articolo complementare/Info integrativa 2:  
con guarnizione ad anello per alberi  
Diametro esterno [mm]: 85  
Diametro interno [mm]: 45  
Larghezza [mm]: 30,3

## Sospensioni

**KK-0493JM**

**Mozzo ruota**



NISSAN TEANA II (J32)

**OE**

402021AB0A  
402023ZG0A  
402029W60A  
40202JN01A  
40202JP01A  
40203JN01A

Articolo complementare/Info integrativa 2:  
con sensore ABS integrato  
Cerchione, N° fori: 5  
Diametro esterno [mm]: 93  
Diametro interno [mm]: 30,5  
Flangia-Ø [mm]: 136  
Larghezza [mm]: 40,7

**KK-0495JM**

**Mozzo ruota**



VOLVO 850 (LS)  
VOLVO 850 Station wagon (LW)  
VOLVO C70 I Cabriolet  
VOLVO C70 I Coupé  
VOLVO S70 (LS)  
VOLVO V70 I (LV)

**OE**

271585  
2715852  
271795  
2717950  
2717957

Articolo complementare/Info integrativa 2:  
con anello sensore ABS  
Cerchione, N° fori: 5  
Flangia-Ø [mm]: 136

**KK-0496JM**

**Mozzo ruota**



AUDI Q4 Sportback (F4N)  
AUDI Q4 SUV (F4B)  
CUPRA BORN (K11)

**OE**

5QF501611B  
5QF501611C  
5QF501611D  
5QF501611G

Articolo complementare/Info integrativa 2:  
con sensore ABS integrato  
Cerchione, N° fori: 5  
Diametro esterno [mm]: 136,5  
Dimensioni filettatura: M14X1,5  
N° denti, anello ABS: 86

**KK-0502JM**

**Mozzo ruota**



FORD KUGA II (DM2)  
FORD KUGA II Van

**OE**

1782691  
2270715  
2361440  
CV612C299BNB  
CV612C299BNC  
CV612C299BND

Articolo complementare/Info integrativa 2:  
con bulloni/viti  
Cerchione, N° fori: 5  
Diametro esterno [mm]: 136  
Dimensioni filettatura: M12X1,5  
N° denti: 27

**KK-0503JM**

**Mozzo ruota**



FORD COUGAR (EC\_)  
FORD FIESTA Furgonato (F3L, F5L)  
FORD FIESTA Furgonato (J5\_, J3\_)  
FORD MONDEO I (GBP)  
FORD MONDEO I Tre volumi (GBP)  
FORD MONDEO II (BAP)

**OE**

5027621  
93BB2C299AB  
93BB2C299AC

Cerchione, N° fori: 4  
Flangia-Ø [mm]: 136

## Sospensioni

**KK-0504JM**
**Mozzo ruota**

 DODGE JOURNEY  
 DODGE JOURNEY VAN (JC)  
 FIAT FREEMONT (JF\_)

**OE**

 5171125AB  
 5171125AE  
 K04779797A  
 K04779797AA  
 K05171125AD  
 K05171125AE

 Articolo complementare/Info integrativa 2:  
 con sensore ABS integrato  
 Cerchione, N° fori: 5  
 Flangia-Ø [mm]: 161,7

**KK-0506JM**
**Mozzo ruota**

 SUZUKI SX4 (EY, GY)  
 SUZUKI SX4 Tre volumi (GY)

**OE**

 4340280J00  
 4340280J01  
 4340280J01000  
 4340280J02  
 4340280J02000

 Articolo complementare/Info integrativa 2:  
 con sensore ABS integrato  
 Cerchione, N° fori: 5  
 Flangia-Ø [mm]: 140

**KK-0509JM**
**Cuscinetti ruota**

 IVECO DAILY III Cassone / Furgonato /  
 Promiscuo  
 IVECO DAILY III Pianale piatto/Telaio

**OE**

 42471216  
 504207325

 Diametro esterno [mm]: 88  
 Diametro interno [mm]: 45  
 Larghezza [mm]: 55

**KK-0512JM**
**Mozzo ruota**

 HYUNDAI i20 III (BC3, BI3)  
 HYUNDAI KONA (OS)  
 HYUNDAI TUCSON (NX4E, NX4A)  
 KIA SPORTAGE V (NQ5)

**OE**

51730L1000

 Cerchione, N° fori: 5  
 Diametro esterno [mm]: 92  
 Flangia-Ø [mm]: 139

**KK-0514JM**
**Mozzo ruota**

 VOLVO S60 I  
 VOLVO S80 I (TS, XY)  
 VOLVO V70 II (SW)  
 VOLVO XC70 CROSS COUNTRY

**OE**

 30639877  
 306398770  
 306398777  
 30639899  
 30666542  
 30748192

 Articolo complementare/Info integrativa 2:  
 con sensore ABS integrato  
 Cerchione, N° fori: 5  
 Flangia-Ø [mm]: 136

## Sospensioni

**KK-0515JM**

**Cuscinetti ruota**



VW TRANSPORTER I Autobus (22, 24, 25, 28)  
 VW TRANSPORTER I Furgonato (21, 23)  
 VW TRANSPORTER I Pianale piatto/Telaio (26)  
 VW TRANSPORTER II Autobus  
 VW TRANSPORTER II Furgonato  
 VW TRANSPORTER II Pianale piatto/Telaio

**OE**  
 211498071  
 211498071BS

Diametro esterno 1 [mm]: 45,237  
 Diametro esterno 2 [mm]: 59,131  
 Diametro interno 1 [mm]: 19  
 Diametro interno 2 [mm]: 31,75  
 Larghezza 1 [mm]: 16,637  
 Larghezza 2 [mm]: 16,764

**KK-0516JM**

**Mozzo ruota**



FORD B-MAX (JK)  
 FORD B-MAX Van  
 FORD ECOSPORT  
 FORD TOURNEO COURIER Kombi  
 FORD TRANSIT COURIER Furgonato  
 FORD TRANSIT COURIER Kombi

**OE**  
 1751950  
 1754122  
 1768073  
 1782565  
 1870089  
 1933622

Articolo complementare/Info integrativa 2:  
 con sensore ABS integrato  
 Cerchione, N° fori: 4  
 Flangia-Ø [mm]: 131

**KK-0517JM**

**Mozzo ruota**



RENAULT LAGUNA I Grandtour (K56\_)

**OE**  
 7701206354

Articolo complementare/Info integrativa 2:  
 con sensore ABS integrato  
 Flangia-Ø [mm]: 132,5

**KK-0518JM**

**Cuscinetti ruota**



VOLVO 760 (704, 764)  
 VOLVO 780  
 VOLVO 850 Station wagon (LW)  
 VOLVO 940 (944)  
 VOLVO 940 II (944)  
 VOLVO 940 II Station wagon (945)

**OE**  
 13872031  
 9140844

Diametro esterno 1 [mm]: 84  
 Diametro interno 1 [mm]: 45  
 Larghezza 1 [mm]: 39

**KK-0519JM**

**Cuscinetti ruota**



MERCEDES-BENZ CLASSE E (W210)  
 MERCEDES-BENZ CLASSE E Station wagon (S210)  
 MERCEDES-BENZ CLASSE S (W140)  
 MERCEDES-BENZ CLASSE S (W220)  
 MERCEDES-BENZ CLASSE S Coupe (C140)

**OE**  
 0009800516  
 1409800616  
 1409800716  
 2109800116  
 2109800516  
 2203300051

Diametro esterno [mm]: 88  
 Diametro interno [mm]: 49  
 Larghezza [mm]: 46

## Sospensioni

**KK-0520JM**

**Mozzo ruota**



FORD MONDEO IV (BA7)  
FORD MONDEO IV Tre volumi (BA7)  
FORD MONDEO IV Turnier (BA7)

**OE**

1500263  
1776845  
6G912C299FAE  
AG9J2B664FAE

Articolo complementare/Info integrativa 2:  
con sensore ABS integrato  
Cerchione, N° fori: 5  
Flangia-Ø [mm]: 136

**KK-0523JM**

**Mozzo ruota**



FORD TRANSIT Autobus  
FORD TRANSIT Furgonato  
FORD TRANSIT Pianale piatto/Telaio

**OE**

1810256  
1819733  
1824007  
1824047  
2128324  
2167067

Articolo complementare/Info integrativa 2:  
con sensore ABS integrato  
Cerchione, N° fori: 6  
Flangia-Ø [mm]: 215

**KK-0524JM**

**Mozzo ruota**



CHRYSLER 300 C  
CHRYSLER 300 C (LX)  
DODGE CHALLENGER Coupé  
DODGE CHARGER  
LANCIA THEMA (LX)

**OE**

5154262AA  
K05154262AA  
K05154262AB  
K68302651AA

Articolo complementare/Info integrativa 2:  
con sensore ABS integrato  
Cerchione, N° fori: 5  
Flangia-Ø [mm]: 151

**KK-0525JM**

**Mozzo ruota**



POLESTAR POLESTAR 2 (P)  
VOLVO S60 III (224)  
VOLVO S90 II  
VOLVO V60 II (225)  
VOLVO V90 II  
VOLVO XC60 II

**OE**

31476968  
32221051  
32246178  
32315306  
32331434

Articolo complementare/Info integrativa 2:  
con bulloni/viti  
Articolo complementare/Info integrativa 2:  
con sensore ABS integrato  
Articolo complementare/Info integrativa: con  
accessori  
Articolo complementare/Info integrativa: con  
vite per albero d'azionamento  
Cerchione, N° fori: 5  
Diametro esterno [mm]: 136  
Dimensioni filettatura: M14X1,5  
N° denti, anello ABS: 96

**KK-0526JM**

**Mozzo ruota**



FIAT DOBLO Cassone / Furgonato / Promiscuo  
(263)  
FIAT DOBLO MPV / Space wagon (152, 263)  
FIAT DOBLO Pianale piatto/Telaio (263)  
FIAT TIPO (356)  
FIAT TIPO 2 volumi /Coda spiovente (356\_)

**OE**

0051810394  
328027  
51810394  
95513979

Cerchione, N° fori: 5  
Flangia-Ø [mm]: 117,5

## Sospensioni

**KK-0529JM**

**Mozzo ruota**



OPEL KARL

**OE**  
13584682  
328040

Cerchione, N° fori: 4  
Flangia-Ø [mm]: 130

**KK-0531JM**

**Cuscinetti ruota**



NISSAN NV350 Autobus  
NISSAN SERENA (C23M)  
NISSAN TERRANO II (R20)  
NISSAN TERRANO Van (R20)  
NISSAN VANETTE CARGO Autobus (HC 23)  
NISSAN VANETTE CARGO Furgonato (HC 23)

**OE**  
432100W00  
43210VW100

Articolo complementare/Info integrativa 2:  
con guarnizione ad anello per alberi  
Diametro esterno [mm]: 80  
Diametro interno [mm]: 42  
Larghezza [mm]: 38

**KK-0532JM**

**Cuscinetti ruota**



HONDA CR-Z (ZF1)

**OE**  
44300SEY008  
44300TK6A01

Diametro esterno [mm]: 79  
Diametro interno [mm]: 43  
Larghezza [mm]: 41

**KK-0533JM**

**Cuscinetti ruota**



LEXUS UX (\_AA1\_ \_AH1\_)

**OE**  
4241010020  
42410F4010

Articolo complementare/Info integrativa 2:  
con sensore ABS integrato  
Cerchione, N° fori: 5  
Diametro esterno [mm]: 152  
Dimensioni filettatura: M12X1,5  
N° denti, anello ABS: 96  
N° denti: 26

**KK-0536JM**

**Mozzo ruota**



FORD MONDEO V 2 volumi /Coda spiovente  
FORD MONDEO V Tre volumi  
FORD MONDEO V Turnier

**OE**  
1801428  
1826078  
1940365  
2107221  
2236121  
DG9C2C299B2A

Articolo complementare/Info integrativa 2:  
con sensore ABS integrato  
Cerchione, N° fori: 5  
Flangia-Ø [mm]: 136

## Sospensioni

**KK-0538JM**
**Cuscinetti ruota**

 IVECO DAILY III Autobus  
 IVECO DAILY III Cassone / Furgonato /  
 Promiscuo  
 IVECO DAILY III Pianale piatto/Telaio  
 IVECO DAILY IV Pianale piatto/Telaio

**OE**  
 2991644  
 42470834  
 42470839  
 504164178

 Diametro esterno [mm]: 68  
 Diametro interno [mm]: 35  
 Larghezza [mm]: 50

**KK-0541JM**
**Mozzo ruota**


RENAULT LAGUNA I (B56\_, 556\_)

**OE**  
 7701205471

 Articolo complementare/Info integrativa 2:  
 con sensore ABS integrato  
 Cerchione, N° fori: 5  
 Diametro esterno [mm]: 133  
 Diametro interno 2 [mm]: 25  
 Diametro interno [mm]: 25  
 Dimensioni filettatura: M14X1,5  
 N° denti, anello ABS: 88

**KK-0546JM**
**Mozzo ruota**


DACIA SANDERO III

**OE**  
 432100170R

 Articolo complementare/Info integrativa 2:  
 con sensore ABS integrato  
 Cerchione, N° fori: 4  
 Diametro esterno [mm]: 122,5  
 Dimensioni filettatura: M12X1,5  
 N° denti, anello ABS: 96

**KK-0547JM**
**Mozzo ruota**

 VOLVO XC60  
 VOLVO XC60 I VAN (156)

**OE**  
 30760190  
 31277811  
 31329971  
 313299710

 Cerchione, N° fori: 5  
 Flangia-Ø [mm]: 136

**KK-0548JM**
**Mozzo ruota**

 MERCEDES-BENZ CLA Coupé (C117)  
 MERCEDES-BENZ CLA Shooting Brake (X117)  
 MERCEDES-BENZ CLASSE A (W176)  
 MERCEDES-BENZ CLASSE B (W246, W242)  
 MERCEDES-BENZ CLASSE GLA (X156)

**OE**  
 2463340206

 Cerchione, N° fori: 5  
 Flangia-Ø [mm]: 143

## Sospensioni

**KK-0551JM**

**Cuscinetti ruota**



CHEVROLET ASTRO Furgonato  
 MERCEDES-BENZ CLASSE E (W124)  
 MERCEDES-BENZ CLASSE E Station wagon (S124)  
 MERCEDES-BENZ KOMBI Station wagon (S124)  
 MERCEDES-BENZ Tre volumi (W124)

**OE**

124 330 01 51  
 1243300051  
 A 124 330 00 51  
 A 124 330 01 51

Diametro esterno 1 [mm]: 85  
 Diametro interno 1 [mm]: 45  
 Larghezza 1 [mm]: 41

**KK-0552JM**

**Mozzo ruota**



FIAT SEDICI

**OE**

4340261ML0  
 4340261MM0  
 6000628549  
 6000630118

Articolo complementare/Info integrativa 2:  
 con sensore ABS integrato  
 Cerchione, N° fori: 5  
 Flangia-Ø [mm]: 140

**KK-0553JM**

**Mozzo ruota**



LEXUS ES (\_Z10\_)

**OE**

4355006050  
 4355006080  
 4355033020

Articolo complementare/Info integrativa 2:  
 con sensore ABS integrato  
 Cerchione, N° fori: 5  
 Diametro esterno [mm]: 152  
 Dimensioni filettatura: M12X1,5  
 N° denti, anello ABS: 96

**KK-0557JM**

**Mozzo ruota**



MITSUBISHI CARISMA (DA\_)  
 MITSUBISHI CARISMA Tre volumi (DA\_)  
 MITSUBISHI COLT V (CJ\_, CP\_)  
 MITSUBISHI LANCER VI (CJ-CP\_)

**OE**

MR223284

Cerchione, N° fori: 4  
 Flangia-Ø [mm]: 126

**KK-0558JM**

**Mozzo ruota**



LEXUS ES (\_Z10\_)  
 TOYOTA CAMRY (\_V7\_, \_VA7\_, \_VH7\_)

**OE**

4355006010  
 4355006020  
 4355006040  
 4355007010  
 4355033010  
 4355033070

Cerchione, N° fori: 5  
 Diametro esterno [mm]: 93  
 Flangia-Ø [mm]: 152

## Sospensioni

**KK-0561JM**

**Cuscinetti ruota**



MERCEDES-BENZ CLASSE C (W203)  
 MERCEDES-BENZ CLASSE C T-Model (S203)  
 MERCEDES-BENZ CLASSE E (W210)  
 MERCEDES-BENZ CLASSE E Station wagon (S210)

**OE**  
 2109800816  
 2109810227

Diametro esterno [mm]: 84  
 Diametro interno [mm]: 45  
 Larghezza [mm]: 39

**KK-0565JM**

**Mozzo ruota**



RENAULT LAGUNA I Grandtour (K56\_)

**OE**  
 7700845104  
 7701204866  
 7701204867  
 7701205477

Articolo complementare/Info integrativa 2:  
 con anello sensore ABS  
 Cerchione, N° fori: 4  
 Flangia-Ø [mm]: 132,8

**KK-0566JM**

**Mozzo ruota**



MERCEDES-BENZ CLASSE C (W206)  
 MERCEDES-BENZ CLASSE C T-MODEL (S206)  
 MERCEDES-BENZ CLASSE E (W214)  
 MERCEDES-BENZ CLASSE E All-Terrain (S214)  
 MERCEDES-BENZ CLASSE E T-Model (S214)  
 MERCEDES-BENZ CLASSE S (V223)

**OE**  
 2233560100  
 A2233560100

Articolo complementare/Info integrativa 2:  
 con sensore ABS integrato  
 Articolo complementare/Info integrativa: con accessori  
 Cerchione, N° fori: 5  
 Diametro esterno [mm]: 91,4  
 N° denti: 30

**KQ0951**

**Kit parapolvere, Ammortizzatore**



LADA SAMARA (2108, 2109, 2115)  
 LADA SAMARA 2 volumi /Coda spiovente (2113, 2114, 2115)  
 LADA SAMARA FORMA (21099)  
 SEAT CORDOBA (6K1, 6K2)  
 SEAT CORDOBA (6K2)

**OE**  
 1H0413175  
 357412303E  
 357413175

Lato montaggio: Assale anteriore

**MQ-01300**

**Ammortizzatore**



CITROEN 2 CV  
 CITROEN DYANE  
 CITROEN MEHARI

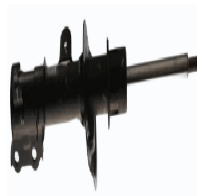
**OE**  
 3A5402533B  
 3A5422533B  
 3A5490305D  
 3A5490329D  
 3AA5422533  
 3AA5442533

Ammortizzatore, tipo fissaggio: Occhiello inferiore  
 Ammortizzatore, tipo fissaggio: Occhiello superiore  
 Ammortizzatore, tipo: Ammortizzatore telescopico  
 Lato montaggio: Assale posteriore  
 Tipo ammortizzatore: Pressione olio

## Sospensioni

MQ-01345

**Ammortizzatore**



MG MG ZS Fuoristrada chiuso

**OE**  
10573459

Ammortizzatore, sistema: A doppio tubo  
Ammortizzatore, tipo fissaggio: Collare inferiore  
Ammortizzatore, tipo fissaggio: Spina inferiore  
Ammortizzatore, tipo: Ammortizzatore tipo McPherson  
Lato montaggio: Assale anteriore Dx  
N° articolo appaiato: MA-01346  
N° articolo appaiato: MJ01346  
N° articolo appaiato: MM-01346  
Tipo ammortizzatore: A pressione del gas

MQ-01354

**Ammortizzatore**



VOLVO XC90 II

**OE**  
31451370  
31451371  
31476853  
31476854  
31658196  
31658197

Ammortizzatore, tipo fissaggio: Occhiello inferiore  
Ammortizzatore, tipo fissaggio: Ponte superiore  
Ammortizzatore, tipo: Ammortizzatore tipo McPherson  
Autotelaio: per veicoli con regolazione elettr. ammortizzatori  
Lato montaggio: Assale posteriore  
Tipo ammortizzatore: Pressione olio  
Tipo sospensione: per veicoli con sospensioni pneumatiche

MQ-01355

**Ammortizzatore**



BMW 5 Gran Turismo (F07)  
BMW 7 (F01, F02, F03, F04)

**OE**  
37114064272  
37116790216  
37116791672  
37116794136  
37116794146  
37116796926

Ammortizzatore, tipo fissaggio: Forcella inferiore  
Ammortizzatore, tipo fissaggio: Ponte superiore  
Ammortizzatore, tipo: Ammortizzatore telescopico  
Dinamica frenata/guida: per veicoli con ADS  
Dinamica frenata/guida: per veicoli con Vehicle Dynamic Control (VDC)  
Lato montaggio: Assale anteriore Dx  
N° articolo appaiato: MA-01356  
N° articolo appaiato: MJ01356  
N° articolo appaiato: MM-01356  
Tipo ammortizzatore: A pressione del gas  
Tipo sospensione: per veicoli con sospensioni pneumatiche

## Sospensioni

MQ-01356

**Ammortizzatore**



BMW 5 Gran Turismo (F07)  
BMW 7 (F01, F02, F03, F04)

**OE**

37114064271  
37116790215  
37116791671  
37116794135  
37116794145  
37116796925

Ammortizzatore, tipo fissaggio: Forcella inferiore  
Ammortizzatore, tipo fissaggio: Spina superiore  
Ammortizzatore, tipo: Ammortizzatore telescopico  
Dinamica frenata/guida: per veicoli con ADS  
Dinamica frenata/guida: per veicoli con Vehicle Dynamic Control (VDC)  
Lato montaggio: Assale anteriore Sx  
N° articolo appaiato: MA-01355  
N° articolo appaiato: MJ01355  
N° articolo appaiato: MM-01355  
Tipo ammortizzatore: A pressione del gas  
Tipo sospensione: per veicoli con sospensioni pneumatiche

MQ-01357

**Ammortizzatore**



BMW 1 (F20)  
BMW 1 Van (F20)

**OE**

37126797906  
37126860162  
37126861778  
37126865547

Ammortizzatore, tipo fissaggio: Occhiello inferiore  
Ammortizzatore, tipo fissaggio: Spina superiore  
Ammortizzatore, tipo: Ammortizzatore senza reggimolla  
Autotelaio: per veicoli con regolazione elettr. ammortizzatori  
Dinamica frenata/guida: per veicoli con Vehicle Dynamic Control (VDC)  
Lato montaggio: Assale post. bilaterale  
Tipo ammortizzatore: A pressione del gas  
Tipo trazione: 4 ruote motrici  
Tipo trazione: Trazione posteriore

MQ-50098

**Ammortizzatore**



MERCEDES-BENZ CLASSE E (W212)  
MERCEDES-BENZ CLASSE E T-Model (S212)  
MERCEDES-BENZ CLS (C218)  
MERCEDES-BENZ CLS Shooting Brake (X218)

**OE**

2123201830  
2123204430  
2123260800  
A2123201830  
A2123204430  
A2123260800

Ammortizzatore, tipo fissaggio: Forcella inferiore  
Ammortizzatore, tipo fissaggio: Spina superiore  
Ammortizzatore, tipo: Ammortizzatore con reggimolla  
Autotelaio: per veicoli con autotelaio AMG  
Dinamica frenata/guida: per veicoli con ADS  
Dinamica frenata/guida: per veicoli con Airmatic DC  
Lato montaggio: Assale posteriore Dx  
N° articolo appaiato: MA-50099  
N° articolo appaiato: MJ50099  
N° articolo appaiato: MM-50099  
Tipo ammortizzatore: A pressione del gas

## Sospensioni

MQ-50099

### Ammortizzatore



MERCEDES-BENZ CLASSE E (W212)  
 MERCEDES-BENZ CLASSE E T-Model (S212)  
 MERCEDES-BENZ CLS (C218)  
 MERCEDES-BENZ CLS Shooting Brake (X218)

#### OE

2123201730  
 2123204330  
 2123260700  
 A2123201730  
 A2123204330  
 A2123260700

Ammortizzatore, tipo fissaggio: Forcella inferiore  
 Ammortizzatore, tipo fissaggio: Spina superiore  
 Ammortizzatore, tipo: Ammortizzatore con reggimolla  
 Autotelaio: per veicoli con autotelaio AMG  
 Dinamica frenata/guida: per veicoli con ADS  
 Dinamica frenata/guida: per veicoli con Airmatic DC  
 Lato montaggio: Assale posteriore Sx  
 N° articolo appaiato: MA-50098  
 N° articolo appaiato: MJ50098  
 N° articolo appaiato: MM-50098  
 Tipo ammortizzatore: A pressione del gas

MQ-50100

### Ammortizzatore



MERCEDES-BENZ GLE (W167)

#### OE

1673200230  
 1673202501  
 1673202601  
 1673204400  
 1673205903  
 1673206003

Ammortizzatore, tipo fissaggio: Occhiello inferiore  
 Ammortizzatore, tipo fissaggio: Spina superiore  
 Ammortizzatore, tipo: Ammortizzatore senza reggimolla  
 Dinamica frenata/guida: per veicoli senza ADS Plus  
 Dinamica frenata/guida: per veicoli senza Airmatic DC  
 Lato montaggio: Assale post. bilaterale  
 Tipo ammortizzatore: A pressione del gas

MQ-90072

### Ammortizzatore



AUDI TT (8J3)  
 AUDI TT Roadster (8J9)

#### OE

8J0513025A  
 8J0513025B  
 8J0513025C  
 8J0513025E  
 8J0513025F

Ammortizzatore, tipo fissaggio: Spina inferiore  
 Ammortizzatore, tipo fissaggio: Spina superiore  
 Ammortizzatore, tipo: Ammortizzatore tipo McPherson  
 Autotelaio: per veicoli con regolazione elettr. ammortizzatori  
 Dinamica frenata/guida: per veicoli con MRC  
 Lato montaggio: Assale posteriore  
 Tipo ammortizzatore: A pressione del gas  
 Tipo sospensione: per veicoli con sospensioni con molla elicoidale

MQ-AS495

### Sospensione pneumatica



AUDI A8 (4N2, 4N8)

#### OE

4N4616039F  
 4N4616039G  
 4N4616039H  
 4N4616039K  
 4N4616040F  
 4N4616040G

Lato montaggio: Assale anteriore bilaterale  
 Tipo sospensione: per veicoli con sospensioni pneumatiche

## Sospensioni

### MQ-AS502

#### Sospensione pneumatica



LEXUS RX (GYL1\_, GGL15, AGL10)

#### OE

48020-48070  
48020-48071  
48020-48073

Dinamica frenata/guida: per veicoli senza ADS  
Lato montaggio: Assale anteriore Sx  
N° articolo appaiato: MA-AS503  
N° articolo appaiato: MJAS503  
N° articolo appaiato: MM-AS503  
Tipo sospensione: per veicoli con sospensioni pneumatiche

### MQ-AS503

#### Sospensione pneumatica



LEXUS RX (GYL1\_, GGL15, AGL10)

#### OE

48010-48070  
48010-48071  
48010-48073

Dinamica frenata/guida: per veicoli senza ADS  
Lato montaggio: Assale anteriore Dx  
N° articolo appaiato: MA-AS502  
N° articolo appaiato: MJAS502  
N° articolo appaiato: MM-AS502  
Tipo sospensione: per veicoli con sospensioni pneumatiche

### MQ-AS504

#### Sospensione pneumatica



MERCEDES-BENZ CLASSE S (W221)

#### OE

221 320 95 13  
221 320 97 13  
A 221 320 95 13  
A 221 320 97 13  
A2213209513  
A2213209713

Ammortizzatore, tipo fissaggio: Forcella inferiore  
Forma molla: Molla pneumatica  
Lato montaggio: Assale anteriore Sx  
N° articolo appaiato: MA-AS505  
N° articolo appaiato: MJAS505  
N° articolo appaiato: MM-AS505  
Tipo ammortizzatore: A pressione del gas

### MQ-AS505

#### Sospensione pneumatica



MERCEDES-BENZ CLASSE S (W221)

#### OE

221 320 96 13  
221 320 98 13  
A 221 320 96 13  
A 221 320 98 13  
A2213209613  
A2213209813

Ammortizzatore, tipo fissaggio: Forcella inferiore  
Forma molla: Molla pneumatica  
Lato montaggio: Assale anteriore Dx  
N° articolo appaiato: MA-AS504  
N° articolo appaiato: MJAS504  
N° articolo appaiato: MM-AS504  
Tipo ammortizzatore: A pressione del gas

### MQ-AS510

#### Sospensione pneumatica



AUDI E-TRON (GEN\_)  
AUDI Q5  
AUDI Q7 (4M)  
AUDI Q8 (4MN)  
AUDI Q8 E-TRON Sportback (GET)  
AUDI Q8 E-TRON SUV (GEG)

#### OE

4M0616039  
4M0616039AC  
4M0616039AD  
4M0616039AE  
4M0616039AF  
4M0616039AH

Dinamica frenata/guida: per veicoli con ADS  
Lato montaggio: Assale anteriore bilaterale per N° OE: 4M0616039AT  
Tipo sospensione: per veicoli con sospensioni pneumatiche  
Tipo trazione: 4 ruote motrici

## Sospensioni

### MQ-AS511

#### Molla pneumatica, Autotelaio



PORSCHE CAYENNE (9YA)  
PORSCHE CAYENNE Coupe (9YB)

#### OE

9Y0616001  
9Y0616001B  
9Y0616001C

Lato montaggio: Assale posteriore Sx  
N° articolo appaiato: MA-AS512  
N° articolo appaiato: MJAS512  
N° articolo appaiato: MM-AS512  
Tipo sospensione: per veicoli con sospensioni pneumatiche

### MQ-AS512

#### Molla pneumatica, Autotelaio



PORSCHE CAYENNE (9YA)  
PORSCHE CAYENNE Coupe (9YB)

#### OE

9Y0616002  
9Y0616002B  
9Y0616002C

Lato montaggio: Assale posteriore Dx  
N° articolo appaiato: MA-AS511  
N° articolo appaiato: MJAS511  
N° articolo appaiato: MM-AS511  
Tipo sospensione: per veicoli con sospensioni pneumatiche

### MQ-AS513

#### Molla pneumatica, Autotelaio



MERCEDES-BENZ SPRINTER 3,5-t Autobus (907)

#### OE

9073204701  
A9073204701

Lato montaggio: Assale post. bilaterale  
Tipo sospensione: per veicoli con sospensioni pneumatiche

### MQ-AS516

#### Sospensione pneumatica



MERCEDES-BENZ CLASSE E (W213)  
MERCEDES-BENZ CLASSE E T-Model (S213)

#### OE

2133200700  
213320070005  
213320070028  
213320070080  
2133202102  
213320210280

Ammortizzatore, tipo fissaggio: Forcella inferiore  
Ammortizzatore, tipo fissaggio: Ponte superiore  
Autotelaio: per veicoli con autotelaio AMG  
Autotelaio: per veicoli con regolazione elettr. ammortizzatori  
Lato montaggio: anteriore Sx  
N° articolo appaiato: MA-AS517  
N° articolo appaiato: MJAS517  
N° articolo appaiato: MM-AS517  
Tipo sospensione: per veicoli con sospensioni pneumatiche

### MQ-AS517

#### Sospensione pneumatica



MERCEDES-BENZ CLASSE E (W213)  
MERCEDES-BENZ CLASSE E T-Model (S213)

#### OE

2133200800  
213320080005  
213320080028  
213320080080  
2133202202  
213320220280

Ammortizzatore, tipo fissaggio: Forcella inferiore  
Ammortizzatore, tipo fissaggio: Ponte superiore  
Autotelaio: per veicoli con autotelaio AMG  
Autotelaio: per veicoli con regolazione elettr. ammortizzatori  
Lato montaggio: anteriore Dx  
N° articolo appaiato: MA-AS516  
N° articolo appaiato: MJAS516  
N° articolo appaiato: MM-AS516  
Tipo sospensione: per veicoli con sospensioni pneumatiche

## Sospensioni

### MQ-AS518

#### Sospensione pneumatica



HYUNDAI (BEIJING) SANTA FÉ (DM)  
KIA SORENTO II (XM)

#### OE

553202P100  
553202W210  
553202W700  
553212P100  
553212W210  
553212W700

Lato montaggio: Assale post. bilaterale  
Tipo sospensione: per veicoli con sospensioni pneumatiche

### MQ-AS527

#### Valvola, Imp. aria compressa



MAYBACH 62 (240\_)  
MAYBACH MAYBACH (240\_)  
MERCEDES-BENZ CLASSE E (W211)  
MERCEDES-BENZ CLASSE E T-Model (S211)  
MERCEDES-BENZ CLS (C219)

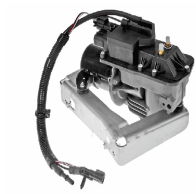
#### OE

2113200158  
A2113200158

Tipo sospensione: per veicoli con sospensioni pneumatiche  
Tipo valvola: Valvola elettromagnetica

### MQ-ASC070

#### Compressore, Impianto aria compressa



CHEVROLET TRAILBLAZER (KC\_)

#### OE

15145231  
15187100  
15745306  
19177907  
19329771  
25805727

Articolo complementare/Info integrativa 2: con essiccatore  
Dispositivo antisurriscaldamento: sì  
Tipo sospensione: per veicoli con sospensioni pneumatiche

### MQ-ASC079

#### Compressore, Impianto aria compressa



PORSCHE 911 (991)  
PORSCHE 911 Speedster (991)

#### OE

9913412639  
99134126390  
99134126391  
99134126392  
99134126393  
99134126394

Articolo complementare/Info integrativa 2: con essiccatore  
Articolo complementare/Info integrativa: senza relè  
Articolo complementare/Info integrativa: Sostituzione relè necessaria

### MQ-ASV026

#### Valvola, Imp. aria compressa



MERCEDES-BENZ VIANO (W639)  
MERCEDES-BENZ VITO / MIXTO Furgonato (W639)  
MERCEDES-BENZ VITO Autobus (W639)

#### OE

6393280030  
A639328003  
A6393280030

Tipo sospensione: per veicoli con sospensioni pneumatiche HA  
Tipo valvola: Valvola elettromagnetica

## Sospensioni

### MQ-ASV027

#### Valvola, Imp. aria compressa



LAND ROVER DISCOVERY V (LR\_)  
 LAND ROVER DISCOVERY V VAN (L462)  
 LAND ROVER RANGE ROVER IV (LG)  
 LAND ROVER RANGE ROVER SPORT (LW)  
 LAND ROVER RANGE ROVER VELAR (L560)

**OE**  
 LR037082  
 LR070246  
 LR113342  
 LR176326

Lato montaggio: posteriore  
 Tipo sospensione: per veicoli con sospensioni pneumatiche  
 Tipo valvola: Valvola elettromagnetica

### MQ-HY121

#### Ammortizzatore



HYUNDAI TUCSON  
 KIA SPORTAGE (QL)

**OE**  
 54661-D3000

Ammortizzatore, sistema: A doppio tubo  
 Ammortizzatore, tipo fissaggio: Collare inferiore  
 Ammortizzatore, tipo fissaggio: Spina superiore  
 Ammortizzatore, tipo: Ammortizzatore tipo McPherson  
 Lato montaggio: Assale anteriore Dx  
 N° articolo appaiato: MA-HY120  
 N° articolo appaiato: MJHY120  
 N° articolo appaiato: MM-HY120  
 Tipo ammortizzatore: A pressione del gas

### MQ-LR024

#### Ammortizzatore



LAND ROVER RANGE ROVER VELAR (L560)

**OE**  
 J8A218045AA  
 LR090615

Ammortizzatore, tipo fissaggio: Spina inferiore  
 Ammortizzatore, tipo fissaggio: Spina superiore  
 Ammortizzatore, tipo: Ammortizzatore telescopico  
 Autotelaio: per veicoli con regolazione elettr. ammortizzatori  
 Lato montaggio: Assale anteriore  
 Tipo ammortizzatore: Pressione olio  
 Tipo sospensione: per veicoli con sospensioni con molla elicoidale

### MQ-W0071

#### Ammortizzatore



CADILLAC ESCALADE  
 CHEVROLET SILVERADO 1500 Crew Cab Pickup  
 CHEVROLET SILVERADO 1500 Extended Cab Pickup  
 CHEVROLET SILVERADO 1500 Standard Cab Pickup

**OE**  
 23151123  
 23312167  
 23464589  
 84061228  
 84176631  
 84977478

Ammortizzatore, tipo fissaggio: Ponte inferiore  
 Ammortizzatore, tipo fissaggio: Spina superiore  
 Ammortizzatore, tipo: Ammortizzatore senza reggimolla  
 Dinamica frenata/guida: per veicoli con MRC  
 Lato montaggio: Assale anteriore  
 Tipo ammortizzatore: Pressione olio  
 Tipo sospensione: per veicoli con sospensioni con molla elicoidale

### SI0010JM

#### Asta/Puntone, Stabilizzatore



FORD C-MAX (DM2)  
 FORD C-MAX II  
 FORD C-MAX II Van  
 FORD FOCUS C-MAX  
 FORD FOCUS II (DA\_)  
 FORD FOCUS II Cassone / Furgonato /


**OE**  
 1500682  
 1719542  
 30683233  
 30683233S1  
 30683234  
 30683234S1

Asta/Puntone: Biella di spinta  
 Dimensioni filettatura: M10X1,5  
 Lato montaggio: Assale post. bilaterale  
 Lunghezza [mm]: 106  
 Materiale: Acciaio

## Sospensioni

### SI0011JM

#### Asta/Puntone, Stabilizzatore


	BMW 1 (F40)
	BMW 2 Active Tourer (F45)
	BMW 2 Active Tourer Van (F45)
	BMW 2 Gran Coupe (F44)
	BMW 2 Gran Tourer (F46)
	BMW 2 Gran Tourer Van (F46)

<b>OE</b>
31 30 6 862 864
31305A7EF69
31306862864
31306891251

Asta/Puntone: Biella di spinta  
 Dimensioni filettatura: M10X1,5  
 Lato montaggio: Assale anteriore bilaterale  
 Lunghezza [mm]: 320  
 Materiale: Acciaio

### SI0012JM

#### Asta/Puntone, Stabilizzatore


	CITROEN C-ELYSEE
	CITROEN C3 AIRCROSS II
	CITROEN C3 AIRCROSS II VAN (2C_, 2R_)
	CITROEN C3 II
	CITROEN C3 III (SX)
	CITROEN C3 III Van (SX_, SY_)

<b>OE</b>
1607326980
1634908180
3640463
508754
508769
9810159480

Asta/Puntone: Biella di spinta  
 Dimensioni filettatura: M10X1,5  
 Lato montaggio: Assale anteriore Sx  
 Lunghezza [mm]: 330,5  
 Materiale: Acciaio  
 N° articolo appaiato: 106-00-0013  
 N° articolo appaiato: 1060013  
 N° articolo appaiato: SI-0013

### SI0013JM

#### Asta/Puntone, Stabilizzatore

	CITROEN C-ELYSEE
	CITROEN C3 AIRCROSS II
	CITROEN C3 AIRCROSS II VAN (2C_, 2R_)
	CITROEN C3 II
	CITROEN C3 III (SX)
	CITROEN C3 III Van (SX_, SY_)

<b>OE</b>
16046
1607326880
1634908280
3640462
508755
508768

Asta/Puntone: Biella di spinta  
 Dimensioni filettatura: M10X1,5  
 Lato montaggio: Assale anteriore Dx  
 Lunghezza [mm]: 330,5  
 Materiale: Acciaio  
 N° articolo appaiato: 106-00-0012  
 N° articolo appaiato: 1060012  
 N° articolo appaiato: SI-0012

### SI0014JM

#### Asta/Puntone, Stabilizzatore


	ABARTH PUNTO EVO (199)
	ABARTH PUNTO EVO (199_)
	ALFA ROMEO GIULIETTA (940)
	ALFA ROMEO GIULIETTA Furgonato (940_)
	ALFA ROMEO MITO (955)
	FIAT 500L

<b>OE</b>
013321280
0350175
0350616
055700753
13321280
1377849

Asta/Puntone: Biella di spinta  
 Dimensioni filettatura: M10X1,5  
 Lato montaggio: Assale anteriore bilaterale  
 Lunghezza [mm]: 299  
 Materiale: Acciaio

### SI0015JM

#### Asta/Puntone, Stabilizzatore

	AUDI A1 (8X1, 8XF)
	AUDI A1 CITY CARVER (GBH)
	AUDI A1 Sportback (8XA, 8XK)
	AUDI A1 Sportback (GBA)
	AUDI A2 (8Z0)
	BMW 3 (E46)

<b>OE</b>
1095694
2Q0411315
2Q0411315A
2Q0411315B
2Q0411315C
3135095694

Asta/Puntone: Biella di spinta  
 Dimensioni filettatura: M10X1,5  
 Lato montaggio: Assale anteriore bilaterale  
 Lunghezza [mm]: 270  
 Materiale: Acciaio

## Sospensioni

SI0016JM

**Asta/Puntone, Stabilizzatore**



AUDI A3 (8P1)  
AUDI A3 (8V1)  
AUDI A3 Cabriolet (8P7)  
AUDI A3 Cabriolet (8V7)  
AUDI A3 Limousine (8VS)  
AUDI A3 Limousine (8YS)

**OE**

1K0411315B  
1K0411315D  
1K0411315E  
1K0411315G  
1K0411315J  
1K0411315K

Asta/Puntone: Biella di spinta  
Dimensioni filettatura: M12X1,5  
Lato montaggio: Assale anteriore bilaterale  
Lunghezza [mm]: 335  
Materiale: Acciaio

SI0019JM

**Asta/Puntone, Stabilizzatore**



ABARTH 500 (312)  
ABARTH 500C (312)  
CHRYSLER DELTA  
CHRYSLER YPSILON  
CITROEN C4 I (LC\_)  
CITROEN C4 Tre volumi

**OE**

1540281  
1580517  
1610929980  
1634891680  
1669578580  
2486293

Asta/Puntone: Biella di spinta  
Dimensioni filettatura: M10X1,25  
Lato montaggio: Assale anteriore bilaterale  
Lunghezza [mm]: 290  
Materiale: Acciaio

SI0020JM

**Asta/Puntone, Stabilizzatore**



FIAT PANDA (169)  
FIAT PANDA Van (141\_)  
FIAT PANDA Van (169)

**OE**

50703296  
51856872

Asta/Puntone: Biella di spinta  
Dimensioni filettatura: M10X1,25  
Lato montaggio: Assale anteriore bilaterale  
Lunghezza [mm]: 313,5  
Materiale: Acciaio

SI0021JM

**Asta/Puntone, Stabilizzatore**



FIAT DOBLO Cassone / Furgonato / Promiscuo (263)  
FIAT DOBLO MPV / Space wagon (152, 263)  
FIAT DOBLO Pianale piatto/Telaio (263)  
OPEL COMBO Cassone / Furgonato / Promiscuo (X12)

**OE**

0350198  
350198  
350234  
51848645  
51898527  
51935875

Asta/Puntone: Biella di spinta  
Dimensioni filettatura: M10x1,25  
Lato montaggio: Assale anteriore bilaterale  
Lunghezza [mm]: 297  
Materiale: Acciaio

SI0022JM

**Asta/Puntone, Stabilizzatore**



FORD TOURNEO CUSTOM Autobus  
FORD TRANSIT Autobus  
FORD TRANSIT Autobus (FD\_, FB\_, FS\_, FZ\_, FC\_)  
FORD TRANSIT CUSTOM Autobus  
FORD TRANSIT CUSTOM Furgonato

**OE**

1495685  
1763714  
2033148  
3C113B438AC  
3C113B438AD  
4519467

Asta/Puntone: Biella di spinta  
Dimensioni filettatura: M12X1,5  
Lato montaggio: Assale anteriore bilaterale  
Lunghezza [mm]: 295  
Materiale: Acciaio

## Sospensioni

SI0023JM

### Asta/Puntone, Stabilizzatore



MERCEDES-BENZ CLASSE A (W169)  
MERCEDES-BENZ CLASSE B (W245)

#### OE

1693200989  
1693201389  
A1693200989  
A1693201389

Asta/Puntone: Biella di spinta  
Dimensioni filettatura: M10X1,5  
Lato montaggio: Assale anteriore bilaterale  
Lunghezza [mm]: 244  
Materiale: Acciaio

ZCQ00007

### Molla sospensione autotelaio



KIA OPTIMA

#### OE

553502T314

Diametro esterno [mm]: 102  
Forma molla: Molla ad elica  
Lato montaggio: Assale posteriore  
Lunghezza [mm]: 323  
Spessore 1 [mm]: 12,8

ZCQ00008

### Molla sospensione autotelaio



SKODA OCTAVIA Combi (1U5)  
SKODA OCTAVIA I Cassone / Furgonato /  
Promiscuo (1U5)  
SKODA ROOMSTER (5J)  
SKODA ROOMSTER Praktik (5J)  
VW BORA Station wagon (1J6)

#### OE

1J0 511 115 AN

Lato montaggio: Assale posteriore

ZCQ00017

### Molla sospensione autotelaio



BMW 2 Active Tourer (F45)  
BMW 2 Gran Tourer (F46)  
BMW X1 (F48)

#### OE

31336866505  
31336866506

Diametro esterno [mm]: 160  
Forma molla: Molla ad elica  
Lato montaggio: Assale anteriore  
Lunghezza [mm]: 320  
Spessore 1 [mm]: 13

ZCQ00019

### Molla sospensione autotelaio



FORD KUGA II (DM2)  
FORD KUGA II Van

#### OE

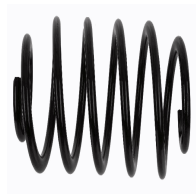
1783914  
1783915  
1857648  
CV615310AHC  
CV615310AKA  
CV615310NGC

Diametro esterno [mm]: 159  
Forma molla: Molla ad elica  
Lato montaggio: Assale anteriore  
Lunghezza [mm]: 329  
Spessore 1 [mm]: 14

## Sospensioni

ZCQ00027

**Molla sospensione autotelaio**



NISSAN QASHQAI  
NISSAN QASHQAI (J11, J11\_)  
NISSAN QASHQAI / QASHQAI +2 (J10, JJ10)  
RENAULT KADJAR

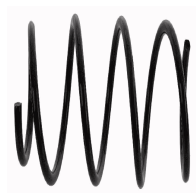
**OE**

550204EA2B  
550204EA3B  
550209753R

Diametro esterno [mm]: 125  
Forma molla: Molla ad elica  
Lato montaggio: Assale posteriore  
Lunghezza [mm]: 303  
Spessore 1 [mm]: 14,5

ZCQ00035

**Molla sospensione autotelaio**



AUDI A3 (8V1)  
AUDI A3 Limousine (8VS)  
AUDI A3 Sportback (8VA)

**OE**

5Q0411105FB

Diametro esterno [mm]: 132  
Forma molla: Molla ad elica  
Lato montaggio: Assale anteriore  
Lunghezza [mm]: 294  
Spessore 1 [mm]: 11,2

ZCQ00036

**Molla sospensione autotelaio**



BMW 3 (E90)  
BMW 3 Coupé (E92)  
BMW 3 Touring (E91)

**OE**

31336769915  
31336769916  
31336769917

Diametro esterno [mm]: 145  
Forma molla: Molla ad elica  
Lato montaggio: Assale anteriore  
Lunghezza [mm]: 348  
Spessore 1 [mm]: 11,75