



Quality Tested[®]
Automotive Spare Parts

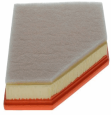
NOVITÀ DICEMBRE 2025



www.qualitytested.com

CATALOGUE
FOR CARS AND
COMMERCIAL VEHICLES

CATALOGO
PER AUTOVETTURE E
VEICOLI COMMERCIALI

Filtri
FA-0132JM
Filtro aria

 BMW 2 Coupè (G42)
 BMW 3 (G20)
 BMW 3 Touring (G21)
 BMW 3 Touring Van (G21)
 BMW 4 Cabriolet (G23, G83)
 BMW 4 Coupé (G22)

OE

 13 71 8 580 429
 13718580429
 8 580 429

 Altezza [mm]: 46
 Larghezza [mm]: 233
 Lunghezza [mm]: 273
 per N° OE: 13 71 8 580 429
 Tipo filtro: Cartuccia filtro

FA-0133JM
Filtro aria

 ALPINA XD3 (G01)
 ALPINA XD4 (G02)
 BMW 5 (G30)
 BMW 5 Touring (G31)
 BMW 5 Touring Van (G31)
 BMW 6 Gran Turismo (G32)

OE

 13 71 8 577 170
 13 71 8 691 835
 13718577170
 8577170

 Altezza [mm]: 67
 Larghezza [mm]: 219
 Lunghezza [mm]: 273
 per N° OE: 13 71 8 577 170
 Tipo filtro: Cartuccia filtro

FA-0134JM
Filtro aria


MAXUS (SAIC MOTOR) DELIVER 9 Furgonato

OE

C00176661

 Altezza [mm]: 58
 Larghezza [mm]: 155
 Lunghezza [mm]: 318
 per N° OE: C00176661
 Tipo filtro: Cartuccia filtro

FA-0135JM
Filtro aria


MG MG 3

OE

10377350

 Altezza [mm]: 28
 Larghezza [mm]: 238
 Lunghezza [mm]: 412
 per N° OE: 10377350
 Tipo filtro: Cartuccia filtro

FA-0136JM
Filtro aria


MG MG HS

OE

 10296746
 10349552

 Altezza [mm]: 51
 Larghezza [mm]: 201
 Lunghezza [mm]: 262
 per N° OE: 10349552
 Tipo filtro: Cartuccia filtro

Filtri
FA-0137JM
Filtro aria

 MG MG GS
 MG MG HS

OE
 10177398
 30059199

 Altezza [mm]: 58
 Larghezza [mm]: 191
 Lunghezza [mm]: 256
 per N° OE: 30059199
 Tipo filtro: Cartuccia filtro

FA-0138JM
Filtro aria


MG MG 3

OE
 10144394
 30005099

 Altezza [mm]: 41
 Articolo complementare/Info integrativa 2:
 con prefiltro
 Larghezza [mm]: 181
 Lunghezza [mm]: 374
 per N° OE: 10144394
 Tipo filtro: Cartuccia filtro

FA-0142JM
Filtro aria

 ALFA ROMEO AR 8 Furgonato (280)
 ALFA ROMEO AR 8 Pianale piatto/Telaio (280)
 IVECO DAILY I Cassone / Furgonato / Promiscuo
 IVECO DAILY I Pianale piatto/Telaio
 IVECO DAILY II Pianale piatto/Telaio

OE
 190 2486
 190 8112
 1902486
 500038756
 8323458

 Altezza [mm]: 237
 Diametro esterno [mm]: 163
 Diametro interno 1 [mm]: 100
 Diametro interno [mm]: 100
 per N° OE: 1902486
 Tipo filtro: Cartuccia filtro

FA-0143JM
Filtro aria


MG MG ZS Fuoristrada chiuso

OE
 10334315

 Altezza [mm]: 38
 Larghezza [mm]: 236
 Lunghezza [mm]: 418
 Tipo filtro: Cartuccia filtro

FA-0148JM
Filtro aria


HAVAL H2

OE
 1109110XSZ08A

 Altezza [mm]: 45
 Larghezza [mm]: 227
 Lunghezza [mm]: 259
 Tipo filtro: Cartuccia filtro

Filtri
FA-0154JM
Filtro aria


CITROEN JUMPER Furgonato
 FIAT DUCATO Furgonato (250)
 FIAT DUCATO Pianale piatto/Telaio (250)
 OPEL MOVANO C Furgonato (U9)
 OPEL MOVANO C Pianale piatto/Telaio (U9)
 TOYOTA PROACE MAX Furgone (MFY_, MFQ_)

OE
 1695012180
 52222118
 SU001B9427

Altezza [mm]: 94
 Larghezza [mm]: 192
 Larghezza [mm]: 241
 Tipo filtro: Cartuccia filtro

FA-0258JM
Filtro aria


FIAT CROMA (154)
 LANCIA KAPPA (838A)
 LANCIA KAPPA Coupe (838)
 LANCIA KAPPA SW (838B)
 LANCIA THEMA (834)
 LANCIA THEMA SW (834)

OE
 35A1029
 5984020
 71736136
 82380591
 82398171

Altezza [mm]: 49
 Larghezza [mm]: 198
 Lunghezza [mm]: 300
 per N° OE: 71736136
 Tipo filtro: Cartuccia filtro

FA-0342JM
Filtro aria


FORD GALAXY
 FORD KUGA III (DFK)
 FORD S-MAX

OE
 2368605
 LX61-9601-FC

Altezza [mm]: 42
 Larghezza [mm]: 169
 Lunghezza [mm]: 199
 per N° OE: 2368605
 Tipo filtro: Cartuccia filtro

FA-0343JM
Filtro aria


LYNK & CO 01
 VOLVO XC40

OE
 31474821
 32146444
 8888475605

Altezza [mm]: 60
 Larghezza [mm]: 178
 Lunghezza [mm]: 265
 per N° OE: 31474821
 Tipo filtro: Cartuccia filtro

FA-0957JM
Filtro aria


AUDI A4 (8W2, B9)
 AUDI A4 Allroad (8WH, B9)
 AUDI A4 Avant (8W5, B9)
 AUDI A5
 AUDI A5 Cabriolet
 AUDI A5 Sportback (F5A)

OE
 8W0 133 843 C
 8W0133843C

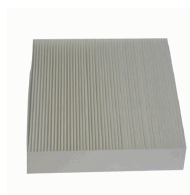
Altezza [mm]: 142
 Diametro esterno [mm]: 170
 Diametro interno [mm]: 104
 per N° OE: 8W0 133 843 C
 Tipo filtro: Cartuccia filtro

Filtri
FAA-042JM
Filtro, Aria abitacolo


FORD B-MAX (JK)
 FORD B-MAX Van
 FORD ECOSPORT
 FORD FIESTA Tre volumi
 FORD FIESTA Van
 FORD FIESTA VI

OE
 1541 456
 1541456
 1594 615
 2092 404
 8V51-18D543-AA
 8V5119N619AA

Altezza [mm]: 22
 Larghezza [mm]: 190
 Lunghezza [mm]: 240
 per N° OE: 1541 456
 Tipo filtro: Filtro antipolline

FAA-045JM
Filtro, Aria abitacolo


AUDI A2 (8Z0)
 MERCEDES-BENZ CLASSE G (W461)
 MERCEDES-BENZ CLASSE G (W463)
 MERCEDES-BENZ CLASSE G Cabrio (W463)
 PUCH G-MODELL (W 463)
 SEAT CORDOBA (6L2)

OE
 6Q0820367
 6Q0820367B

Altezza [mm]: 31
 Larghezza [mm]: 216
 Lunghezza [mm]: 252
 per N° OE: 6Q0820367
 Tipo filtro: Filtro antipolline

FAA-046JM
Filtro, Aria abitacolo


AUDI A4 (8K2, B8)
 AUDI A4 Allroad (8KH, B8)
 AUDI A4 Avant (8K5, B8)
 AUDI A5 (8T3)
 AUDI A5 Cabriolet (8F7)
 AUDI A5 Sportback (8TA)

OE
 8K0 819 439
 8K0 819 439 C
 8K0819439

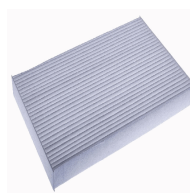
Altezza [mm]: 36
 Larghezza [mm]: 241
 Lunghezza [mm]: 279
 per N° OE: 8K0 819 439
 Tipo filtro: Filtro antipolline

FAA-047JM
Filtro, Aria abitacolo


AUDI A4 (8W2, B9)
 AUDI A4 Allroad (8WH, B9)
 AUDI A4 Avant (8W5, B9)
 AUDI A5
 AUDI A5 Cabriolet
 AUDI A5 Sportback (F5A)

OE
 4M0 819 439
 4M0819439
 8W0 819 439

Altezza [mm]: 31
 Larghezza [mm]: 220
 Lunghezza [mm]: 311
 per N° OE: 4M0 819 439
 Tipo filtro: Filtro antipolline

FAA-049JM
Filtro, Aria abitacolo


CITROEN C3 AIRCROSS II
 CITROEN C3 AIRCROSS II VAN (2C_, 2R_)
 OPEL CROSSLAND X
 OPEL CROSSLAND X Van

OE
 98 151 065 80
 9815106580

Altezza [mm]: 32
 Larghezza [mm]: 179
 Lunghezza [mm]: 288
 per N° OE: 98 151 065 80
 Tipo filtro: Filtro antipolline

Filtri
FAA-050JM
Filtro, Aria abitacolo


AUDI A1 Allstreet (GBH)
 AUDI A1 CITY CARVER (GBH)
 AUDI A1 Sportback (GBA)
 SEAT ARONA (KJ7)
 SEAT IBIZA V (KJ1)
 SKODA FABIA IV (PJ3)

OE
 2Q0 819 644
 2Q0819644

Altezza [mm]: 32
 Larghezza [mm]: 222
 Lunghezza [mm]: 252
 per N° OE: 2Q0 819 644
 Tipo filtro: Filtro antipolline

FAA-051JM
Filtro, Aria abitacolo


ALPINA B3 (G20)
 ALPINA B3 Touring (G21)
 ALPINA B4 Gran Coupe (G26)
 ALPINA D3 (G20)
 ALPINA D3 Touring (G21)
 ALPINA D4 Gran Coupe (G26)

OE
 64 11 9 382 885
 64 31 9 382 889
 64119382885

Altezza [mm]: 70
 Larghezza [mm]: 212
 Lunghezza [mm]: 300
 per N° OE: 64 11 9 382 885
 Tipo filtro: Filtro antipolline

FAA-053JM
Filtro, Aria abitacolo


SEAT Mii (KF1_)
 SKODA CITIGO
 SKODA E-CITIGO (NE1)
 VW LOAD UP
 VW UP

OE
 1S0 820 360
 1S0 820 367
 1S0820360

Altezza [mm]: 35
 Larghezza [mm]: 182
 Lunghezza [mm]: 254
 per N° OE: 1S0 820 360
 Tipo filtro: Filtro antipolline

FAA-055JM
Filtro, Aria abitacolo


CITROEN C5 X
 DS DS 4 II (F_, FB_, F3_)
 DS DS 9 (X2_)
 OPEL ASTRA L
 OPEL ASTRA L Sports Tourer (05)
 PEUGEOT 308 Cassone / coda spiovente (LB_)

OE
 1612920380
 1612920480
 1616959280
 98 041 633 80
 9804163380
 9804163480

Altezza [mm]: 32
 Larghezza [mm]: 98
 Lunghezza [mm]: 259
 per N° OE: 98 041 633 80
 Tipo filtro: Filtro antipolline
 Unità quantitativa: Serie / Kit

FAA-058JM
Filtro, Aria abitacolo


FORD TOURNEO CUSTOM Autobus
 FORD TOURNEO CUSTOM V710 Autobus (NXN)
 FORD TRANSIT Autobus
 FORD TRANSIT CUSTOM Autobus
 FORD TRANSIT CUSTOM Furgonato
 FORD TRANSIT CUSTOM V710 Furgonato (NRN)

OE
 1812 679
 1812679
 BK21-18D543-AA

Altezza [mm]: 30
 Larghezza [mm]: 232
 Lunghezza [mm]: 284
 per N° OE: 1812 679
 Tipo filtro: Filtro antipolline

Filtri

FAA-062JM

Filtro, Aria abitacolo



BMW 1 (F40)
BMW 2 Active Tourer (F45)
BMW 2 Active Tourer Van (F45)
BMW 2 Gran Coupe (F44)
BMW 2 Gran Tourer (F46)
BMW 2 Gran Tourer Van (F46)

OE

64 11 6 835 404
64 31 6 835 404
64116823724
64116835404
64119321876
64316835406

Altezza [mm]: 32
Larghezza [mm]: 115
Lunghezza [mm]: 233
per N° OE: 64 11 6 835 404
Tipo filtro: Filtro antipolline
Unità quantitativa: Serie / Kit

FAA-065JM

Filtro, Aria abitacolo



POLESTAR POLESTAR 1 (P)
VOLVO S60 III (224)
VOLVO S90 II
VOLVO V60 II (225)
VOLVO V60 II Cross Country (227)
VOLVO V90 II

OE

31404470
31407747

Altezza [mm]: 41
Larghezza [mm]: 238
Lunghezza [mm]: 337
per N° OE: 31404470
Tipo filtro: Filtro antipolline

FAA-068JM

Filtro, Aria abitacolo



VOLVO C40
VOLVO XC40

OE

31497284

Altezza [mm]: 30
Larghezza [mm]: 244
Lunghezza [mm]: 289
per N° OE: 31497284
Tipo filtro: Filtro antipolline

FAA-070JM

Filtro, Aria abitacolo



JAGUAR E-PACE (X540)
LAND ROVER DISCOVERY SPORT (LC)
LAND ROVER DISCOVERY SPORT VAN (L550)
LAND ROVER RANGE ROVER EVOQUE (L551)

OE

K8D2-18D543-AA
K8D218D543AA
LR115784

Altezza [mm]: 43
Larghezza [mm]: 194
Lunghezza [mm]: 272
per N° OE: K8D2-18D543-AA
Tipo filtro: Filtro antipolline

FAA-073JM

Filtro, Aria abitacolo



MAXUS (SAIC MOTOR) eDELIVER 3 Furgonato

OE

C00194008

Altezza [mm]: 28
Larghezza [mm]: 176
Lunghezza [mm]: 195
per N° OE: C00194008
Tipo filtro: Filtro antipolline

Filtri
FAA-075JM
Filtro, Aria abitacolo


MG MG ZS Fuoristrada chiuso

OE
 10632431

 Altezza [mm]: 37
 Larghezza [mm]: 190
 Lunghezza [mm]: 195
 per N° OE: 10632431
 Tipo filtro: Filtro antipolline

FAA-077JM
Filtro, Aria abitacolo


MG MG ZS Fuoristrada chiuso

OE
 10365251
 10365455
 10967775
 30143909

 Altezza [mm]: 35
 Larghezza [mm]: 192
 Lunghezza [mm]: 194
 per N° OE: 30143909
 Tipo filtro: Filtro antipolline

FAA-078JM
Filtro, Aria abitacolo


MG MG 3

OE
 10193400
 10289138
 30005704

 Altezza [mm]: 23
 Larghezza [mm]: 190
 Lunghezza [mm]: 194
 per N° OE: 10193400
 Tipo filtro: Filtro antipolline

FAA-079JM
Filtro, Aria abitacolo


TESLA MODEL Y (5YJY)

OE
 1658375-00-A
 1658375-00-B

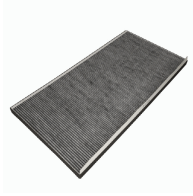
 Altezza [mm]: 31
 Larghezza [mm]: 180
 Lato montaggio: inferiore
 Lato montaggio: Vano motore
 Lunghezza [mm]: 465
 Tipo filtro: Filtro al carbone attivo

FAA-080JM
Filtro, Aria abitacolo


TESLA MODEL X

OE
 1045566-00-D
 1045566-00-E
 1045566-00-G
 1045566-00-H
 1045566-99-D
 104556600EV

 Altezza [mm]: 31
 Larghezza [mm]: 318
 Lunghezza [mm]: 1022
 Tipo filtro: Filtro al carbone attivo

Filtri
FAA-081JM
Filtro, Aria abitacolo


TESLA MODEL S

OE

 105933300C
 105933300D
 105933300D SK1
 105933300E
 105933300E SK1
 105933300F

 Altezza [mm]: 20
 Larghezza [mm]: 361
 Lunghezza [mm]: 699
 Tipo filtro: Filtro al carbone attivo

FAA-082JM
Filtro, Aria abitacolo


TESLA MODEL X

OE

 1039042-00-A
 1039042-00-B

 Altezza [mm]: 30
 Larghezza [mm]: 260
 Lunghezza [mm]: 320
 Tipo filtro: Filtro al carbone attivo

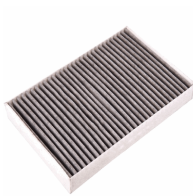
FAA-083JM
Filtro, Aria abitacolo

 TESLA MODEL 3 (5YJ3)
 TESLA MODEL Y (5YJY)

OE

 1107681-00-A
 1107681-00-C
 110768100B
 181337110A

 Altezza [mm]: 31
 Larghezza [mm]: 142
 Lato montaggio: Abitacolo
 Lunghezza [mm]: 242
 Tipo filtro: Filtro al carbone attivo

FAA-084JM
Filtro, Aria abitacolo


TESLA MODEL S

OE

 100747900A
 1035125-00-A
 103512500A
 1072736-00-A
 1072736-00-B
 K1035125-00-A

 Altezza [mm]: 30
 Larghezza [mm]: 157
 Lunghezza [mm]: 244
 per N° OE: 103512500A
 Tipo filtro: Filtro al carbone attivo

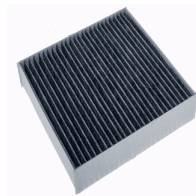
FAA-086JM
Filtro, Aria abitacolo


TESLA MODEL Y (5YJY)

OE

 1658376-00-A
 165837600A

 Altezza [mm]: 26
 Larghezza [mm]: 172
 Lunghezza [mm]: 456
 per N° OE: 1658376-00-A
 Tipo filtro: Filtro al carbone attivo

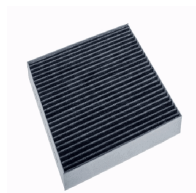
Filtri
FAA-088JM
Filtro, Aria abitacolo


BYD TANG

OE

 12447996-00
 1244799600
 SA-8121211

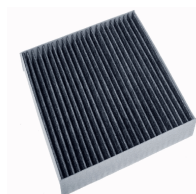
 Altezza [mm]: 40
 Larghezza [mm]: 190
 Lunghezza [mm]: 199
 Tipo filtro: Filtro al carbone attivo

FAA-089JM
Filtro, Aria abitacolo

 BYD ATTO 2
 BYD DOLPHIN
 BYD YUAN PLUS

OE

 13080691-00
 1308069100
 13124610-00
 EM2E-8121211E

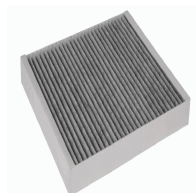
 Altezza [mm]: 30
 Larghezza [mm]: 200
 Lunghezza [mm]: 210
 Tipo filtro: Filtro al carbone attivo

FAA-090JM
Filtro, Aria abitacolo

 BYD SEAL
 BYD SEAL U

OE

 12975843-00
 1297584300
 13033891-00
 SA2E-8121211E-E1

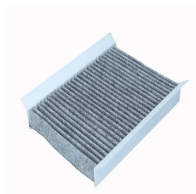
 Altezza [mm]: 35
 Larghezza [mm]: 203
 Lunghezza [mm]: 206
 Tipo filtro: Filtro al carbone attivo

FAA-091JM
Filtro, Aria abitacolo

 BYD SEAL U
 CADILLAC ATS
 CADILLAC ATS Coupé
 CADILLAC CT6
 CADILLAC XT5
 CHEVROLET CAMARO

OE

 013356914
 013356916
 013508023
 12815314-00
 1281531400
 129777200

 Altezza [mm]: 31
 Larghezza [mm]: 204
 Lunghezza [mm]: 240
 Tipo filtro: Filtro al carbone attivo

FAA-092JM
Filtro, Aria abitacolo

 ALFA ROMEO TONALE (965_)
 FIAT 500L
 FIAT 500X
 JEEP COMPASS (MP)
 JEEP RENEGADE Fuoristrada chiuso
 JEEP RENEGADE Fuoristrada chiuso (BU)

OE

 0000077366480
 51918017
 52063810
 52136850
 6000633303
 6002093141

 Altezza [mm]: 30
 Larghezza [mm]: 159
 Lunghezza [mm]: 220
 Tipo filtro: Filtro al carbone attivo

Filtri
FAA-094JM
Filtro, Aria abitacolo

 BYD SEAL
 ORA ES11

OE

 8104400XKY28A
 8104400XKY28B
 8104400XKZ96A

 Altezza [mm]: 30
 Larghezza [mm]: 214
 Lunghezza [mm]: 245,5
 Tipo filtro: Filtro al carbone attivo

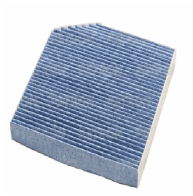
FAA-096JM
Filtro, Aria abitacolo

 AIWAYS U5
 AIWAYS U6

OE

 861931111
 891931111A

 Altezza [mm]: 34
 Larghezza [mm]: 200
 Lunghezza [mm]: 247
 Tipo filtro: Filtro al carbone attivo

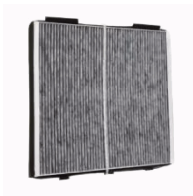
FAA-097JM
Filtro, Aria abitacolo


HAVAL H2

OE

8104400XSZ47A

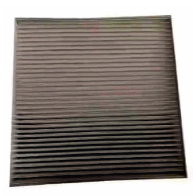
 Altezza [mm]: 29
 Larghezza [mm]: 227
 Lunghezza [mm]: 234
 Tipo filtro: Filtro al carbone attivo

FAA-098JM
Filtro, Aria abitacolo

 TESLA MODEL S
 TESLA MODEL X

OE

1647254-00-A

 Altezza [mm]: 63
 Larghezza [mm]: 413
 Lunghezza [mm]: 413
 Tipo filtro: Filtro al carbone attivo

FAA-101JM
Filtro, Aria abitacolo


BYD QUZHUIJIAN 05

OE

 12975841-00
 HAD-8121211B

 Altezza [mm]: 40
 Larghezza [mm]: 205
 Lunghezza [mm]: 210
 Tipo filtro: Filtro al carbone attivo

Filtri

FO-001JM

Filtro olio



MAXUS (SAIC MOTOR) G10

OE
10105963

Altezza [mm]: 127
Articolo complementare/Info integrativa 2:
con anello tenuta
Diametro esterno anello di tenuta: 70,7
Diametro esterno [mm]: 56
Diametro interno anello di tenuta: 63,5
Diametro interno [mm]: 14
per N° OE: 10105963
Tipo filtro: Cartuccia filtro

FO-003JM

Filtro olio



CADILLAC ATS
CADILLAC ATS Coupé
CADILLAC CTS
CHEVROLET CAMARO
CHEVROLET CAMARO Cabriolet
CHEVROLET CORVETTE (C7)

OE
00K04892339WE
10604737
12640445
12667194
12670058
12674698

Altezza [mm]: 75
Articolo complementare/Info integrativa 2:
con una valvola blocco arretramento
Diametro esterno anello di tenuta: 70
Diametro esterno [mm]: 76
Diametro interno anello di tenuta: 63
Dimensioni filettatura: M22x1.5
Pressione foro valvola bypass: 1,8
Tipo filtro: Filtro ad avvitamento

FO-054JM

Filtro olio



AUDI A4 (8K2, B8)
AUDI A4 Allroad (8KH, B8)
AUDI A4 Avant (8K5, B8)
AUDI A5 (8T3)
AUDI A5 Cabriolet (8F7)
AUDI A5 Sportback (8TA)

OE
057115441B
059 115 561 D
059 198 405
059115561D
958.107.222.20

Altezza [mm]: 128
Articolo complementare/Info integrativa: con
guarnizione
Diametro esterno [mm]: 76
Diametro interno 1 [mm]: 29
Diametro interno [mm]: 29
per N° OE: 059 115 561 D
Tipo filtro: Cartuccia filtro

FO-057JM

Filtro olio



MERCEDES-BENZ AMG GT (X290)
MERCEDES-BENZ CLA (C118)
MERCEDES-BENZ CLA Shooting Brake (X118)
MERCEDES-BENZ CLASSE B (W247)
MERCEDES-BENZ CLASSE C (W205)
MERCEDES-BENZ CLASSE C Cabriolet (A205)

OE
256 184 00 00
2561840000
654 184 01 25
6541840000
A 256 184 00 00
A 654 184 01 25

Altezza [mm]: 201
Articolo complementare/Info integrativa: con
guarnizione
Diametro esterno 1 [mm]: 54
Diametro esterno [mm]: 54
Diametro interno 1 [mm]: 21
Diametro interno [mm]: 15
per N° OE: 256 184 00 00
Tipo filtro: Cartuccia filtro

FO-059JM

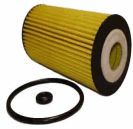
Filtro olio



FIAT DUCATO Autobus (250)
FIAT DUCATO Furgonato (250)
FIAT DUCATO Pianale piatto/Telaio (250)

OE
46349008
73504476

Altezza [mm]: 107
Articolo complementare/Info integrativa 2:
con anello tenuta
Diametro esterno anello di tenuta: 98
Diametro esterno [mm]: 77
Diametro interno 1 [mm]: 21
Diametro interno anello di tenuta: 90
Diametro interno [mm]: 30
per N° OE: 46349008
Tipo filtro: Cartuccia filtro

Filtri
FOE-039JM
Filtro olio


MERCEDES-BENZ CLASSE A (W168)
 MERCEDES-BENZ CLASSE A (W169)
 MERCEDES-BENZ CLASSE B (W245)
 MERCEDES-BENZ Vaneo (414)

OE

640 180 00 09
 640 180 01 09
 640 180 01 09 90
 640 184 01 25
 640 184 02 25
 668 180 00 09

Diametro esterno [mm]: 53
 Diametro interno [mm]: 19
 Diametro montaggio [mm]: 33
 Lunghezza [mm]: 117
 per N° OE: A6401800109
 Tipo filtro: Cartuccia filtro

FOE-046JM
Filtro olio


AUDI A3 Limousine (8YS)
 AUDI A3 Sportback (8YA)
 AUDI Q2
 AUDI Q3 Sportback (F3N)
 SEAT ATECA
 SEAT LEON (KL1)

OE

05L 115 466 A
 05L 115 562 A
 05L115562A
 2582 474

Altezza [mm]: 161
 Diametro esterno [mm]: 47
 Diametro interno [mm]: 21
 per N° OE: 05L115562A
 Tipo filtro: Cartuccia filtro

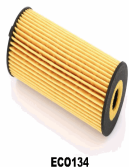
FOE-077JM
Filtro olio


LEXUS NX (ZGZ1_, AGZ1_, AYZ1_)
 LEXUS RX (GYL1_, GGL15, AGL10)
 LEXUS RX (MHU3_, GSU3_, MCU3_)
 SUBARU TREZIA
 TOYOTA AURIS (NZE18_, ZRE18_)
 TOYOTA IQ (KPJ1_, NGJ1_, KGJ1_, NUJ1_)

OE

04152-0V010
 04152-31090
 04152-31110
 04152-YZZA1
 04152-YZZA8
 04152-YZZD1

Diametro esterno [mm]: 70
 Diametro interno [mm]: 29
 Lunghezza [mm]: 67
 per N° OE: 04152YZZA1
 Tipo filtro: Cartuccia filtro

FOE-134JM
Filtro olio


BMW 2 Active Tourer (F45)
 BMW i8 (I12)

OE

11 42 8 513 948
 11 42 8 570 590
 11 42 8 575 210
 11 42 8 585 237
 11428570590
 8570590

Diametro esterno [mm]: 53
 Diametro interno [mm]: 16,5
 Lunghezza [mm]: 125
 per N° OE: 11428570590
 Tipo filtro: Cartuccia filtro

FOE-156JM
Filtro olio


DACIA DOKKER
 DACIA DOKKER Express
 DACIA DUSTER
 DACIA LODGY
 DACIA LOGAN II
 DACIA LOGAN MCV II

OE

15 20 925 67R
 15209-00Q0J
 608 180 06 00
 608 184 01 00
 A 608 180 06 00
 A 608 184 01 00

Altezza [mm]: 113
 Diametro esterno [mm]: 57,5
 Diametro fascia elastica [mm]: 62,7
 Diametro interno [mm]: 24
 per N° OE: A6081840100
 Tipo filtro: Cartuccia filtro

Filtri

FOE-163JM

Filtro olio



CHRYSLER CROSSFIRE
 CHRYSLER CROSSFIRE Roadster
 MERCEDES-BENZ CLASSE C (W202)
 MERCEDES-BENZ CLASSE C (W203)
 MERCEDES-BENZ CLASSE C (W204)
 MERCEDES-BENZ CLASSE C Coupe (CL203)

OE
 000 180 22 09
 000 180 23 09
 000 180 26 09
 000 180 26 09 90
 000 180 31 09
 05102905AA

Altezza [mm]: 115
 Articolo complementare/Info integrativa: con
 guarnizione
 Diametro esterno [mm]: 64
 Diametro interno 1 [mm]: 31
 Diametro interno [mm]: 31
 N° articolo attrezzo speciale consigliato: LS 7
 Tipo filtro: Cartuccia filtro

FT189JM

Filtro idraulico, Cambio automatico



MERCEDES-BENZ CLA (C118)
 MERCEDES-BENZ CLA Shooting Brake (X118)
 MERCEDES-BENZ CLASSE B (W247)
 MERCEDES-BENZ CLASSE-A (W177)
 MERCEDES-BENZ CLASSE-A Tre volumi (W177)
 MERCEDES-BENZ GLA (H247)

OE
 247 370 17 05
 247 370 83 01
 A247 370 17 05
 A247 370 83 01

Altezza [mm]: 68
 Diametro esterno [mm]: 81
 Tipo filtro: Cartuccia filtro

FT190JM

Filtro idraulico, Cambio automatico



MERCEDES-BENZ CLA (C118)
 MERCEDES-BENZ CLA Shooting Brake (X118)
 MERCEDES-BENZ CLASSE B (W247)
 MERCEDES-BENZ CLASSE-A (W177)
 MERCEDES-BENZ CLASSE-A Tre volumi (W177)
 MERCEDES-BENZ GLA (H247)

OE
 247 370 16 05
 247 370 82 01
 A247 370 16 05
 A247 370 82 01

Altezza [mm]: 102
 Diametro esterno [mm]: 81
 Tipo filtro: Cartuccia filtro

FT192JM

Filtro idraulico, Cambio automatico



AUDI A4 (8W2, B9)
 AUDI A4 Allroad (8WH, B9)
 AUDI A4 Avant (8W5, B9)
 AUDI A5
 AUDI A5 Sportback (F5A)
 AUDI A6 (C8, 4A2)

OE
 0D5 398 009 A
 0D5 398 009 B
 D5 398 009 A
 D5 398 009 B
 PAB 398 009
 PAB 398 009 01

Altezza [mm]: 46
 Articolo complementare/Info integrativa 2:
 con filtro
 Larghezza [mm]: 339
 Lunghezza [mm]: 503
 Tipo filtro: Filtro a setaccio
 Tipo trasmissione: per cambio automatico

FT195JM

Filtro idraulico, Cambio automatico



MERCEDES-BENZ AMG GT (X290)
 MERCEDES-BENZ CLASSE C (W205)
 MERCEDES-BENZ CLASSE C (W206)
 MERCEDES-BENZ CLASSE C All-Terrain (S206)
 MERCEDES-BENZ CLASSE C Cabriolet (A205)
 MERCEDES-BENZ CLASSE C Coupé (C205)

OE
 725 270 31 14
 A725 270 31 14

Altezza [mm]: 53
 Articolo complementare/Info integrativa 2:
 con bulloni/viti
 Articolo complementare/Info integrativa 2:
 con filtro
 Articolo complementare/Info integrativa: con
 guarnizione
 Larghezza [mm]: 300
 Lunghezza [mm]: 437
 Peso [kg]: 1,55
 Tipo filtro: Filtro a setaccio

Filtri

FT196JM

Filtro idraulico, Cambio automatico



BMW 3 (F30, F35, F80)
 BMW 3 (G20)
 BMW 3 Touring (G21)
 BMW 5 (G30)
 BMW 5 Touring (G31)
 BMW 7 (G11, G12)

OE

24 11 8 632 189
 24118632189

Altezza [mm]: 59
 Articolo complementare/Info integrativa 2:
 con bulloni/viti
 Articolo complementare/Info integrativa 2:
 con filtro
 Articolo complementare/Info integrativa: con
 guarnizione
 Articolo complementare/Info integrativa: con
 vite spurgo olio
 Larghezza [mm]: 286
 Lunghezza [mm]: 608
 Tipo filtro: Filtro a setaccio
 Tipo trasmissione: per cambio automatico

FT197JM

Filtro idraulico, Cambio automatico



HONDA ACCORD VIII (CU)
 HONDA ACCORD VIII Station wagon
 HONDA CIVIC VI Hatchback (EJ, EK)
 HONDA CIVIC VI Tre volumi (EJ, EK)
 HONDA CIVIC X 2 volumi /Coda spiovente (FC_,
 FK)

OE

25450-P4V-003
 25450-P4V-013

Altezza [mm]: 52
 Articolo complementare/Info integrativa 2:
 con anello tenuta
 Diametro esterno anello di tenuta: 43
 Diametro esterno anello di tenuta: 54,14
 Diametro esterno [mm]: 44
 Diametro interno anello di tenuta: 37
 Diametro interno anello di tenuta: 48,9
 Tipo filtro: Cartuccia filtro

Frizione

CF0200JM

Cuscinetto frizione



FIAT DUCATO Autobus (250)
 FIAT DUCATO Furgonato (250)
 FIAT DUCATO Pianale piatto/Telaio (250)

OE

1400313180
 1440199580
 55199563
 55228666
 55230696
 55238035

Alesaggio-Ø [mm]: 59
 Materiale: Plastica
 N° fori fissaggio: 2

CY036JM

Attuatore frizione



LADA GRANTA 2 volumi /Coda spiovente (2191_)
 LADA GRANTA Station wagon
 LADA PRIORA Tre volumi (2170)
 LADA VESTA
 LADA VESTA SW
 LADA XRAY

OE

21820-1609012-00
 21820-1609012-01
 8450008026
 8450077259

per N° OE: 21820-1609012-00

KF0224JM

Kit frizione



ALFA ROMEO MITO (955)
 CHRYSLER YPSILON
 FIAT 500 (312)
 FIAT 500 C (312)
 FIAT 500L
 FIAT PANDA (519, 312, 319)

OE

55220302
 55234222
 6000628455
 6000628459
 6000628461
 71769142

Articolo complementare/Info integrativa 2:
 con cuscinetto disinnesto
 Diametro esterno [mm]: 200
 N° denti: 20

Frizione

KV0101MJM

Kit frizione



BMW 1 (E87)
BMW 3 (E46)
BMW 3 (E90)
BMW 3 Cabriolet (E46)
BMW 3 Compact (E46)
BMW 3 Coupe (E46)

OE

21 20 7 549 441
21 20 7 565 745
21 20 7 573 047
21 21 7 519 484
21207549441
21207565745

Articolo complementare/Info integrativa 2:
con cuscinetto disinnesto
Articolo complementare/Info integrativa 2:
con kit bulloni/viti
Articolo complementare/Info integrativa 2:
con volano
Diametro [mm]: 240
Frizione: Retrofit/Conversione da volano
bimassa a volano monomassa
N° denti: 22
Profilo mozzo: 26,5X29,7

KV0300MJM

Kit frizione



FORD C-MAX (DM2)
FORD FOCUS C-MAX
FORD FOCUS II (DA_)
FORD FOCUS II Station wagon (DA_)
FORD FOCUS II Tre volumi (DA_)
MAZDA 3

OE

1229400
1232512
1312353
1542007
1669556
1692745

Articolo complementare/Info integrativa 2:
con kit bulloni/viti
Articolo complementare/Info integrativa 2:
con volano
Articolo complementare/Info integrativa: con
dispositivo arresto centrale
Diametro esterno 1 [mm]: 239
Frizione: Retrofit/Conversione da volano
bimassa a volano monomassa
N° denti: 23

KV0400MJM

Kit frizione



OPEL COMBO Cassone / Furgonato / Promiscuo
OPEL COMBO Tour
OPEL CORSA C (F08, F68)
OPEL CORSA C Furgonato (F08, W5L)
OPEL CORSA D
OPEL CORSA D Van

OE

55565842
55568171
616218
616364

Articolo complementare/Info integrativa 2:
con disco frizione
Articolo complementare/Info integrativa 2:
con volano
Articolo complementare/Info integrativa: con
dispositivo arresto centrale
Articolo complementare/Info integrativa: con
spingidisco frizione
Coppia spunto/serraggio: 44
Diametro esterno [mm]: 220
Forza scarto [N]: 4200
Frizione: Retrofit/Conversione da volano
bimassa a volano monomassa
N° denti: 14

Giunti, Crociere, Cuffie

AC-0129

Albero cardanico, Trasmissione al ponte



FIAT PANDA (141A_)

OE

4269901
5996641
5996642
7541751
7541754
7541764

Lunghezza [mm]: 1041,5

Giunti, Crociere, Cuffie

J00200JM

Crociera albero trasmissione



FIAT PANDA (169)

OE

55193595

55197051

55222107

Diametro [mm]: 24
Lunghezza [mm]: 63

Impianto frenante

CAL613LJM

Pinza freno



NISSAN PATROL GR I (Y60, GR)

OE

44011-05J00

Diametro [mm]: 51
N° articolo appaiato: CAL613RJM
Sistema frenante: NISSAN
Spessore disco freno [mm]: 20
Tipo pinza freno: Pinza freno (1 pistone)

CAL613RJM

Pinza freno



NISSAN PATROL GR I (Y60, GR)

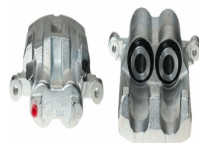
OE

44001-05J00

Diametro [mm]: 51
N° articolo appaiato: CAL613LJM
Sistema frenante: NISSAN
Spessore disco freno [mm]: 20
Tipo pinza freno: Pinza freno (1 pistone)

CAL615LJM

Pinza freno



JEEP GRAND CHEROKEE II (WJ, WG)

OE

05093181AA

5093181AA

K05093181AA

Diametro [mm]: 48
N° articolo appaiato: CAL615RJM
Sistema frenante: AKEBONO
Spessore disco freno [mm]: 26
Tipo pinza freno: Pinza freno (2 pistoni)

CAL615RJM

Pinza freno



JEEP GRAND CHEROKEE II (WJ, WG)

OE

05093180AA

5093180AA

K05093180AA

Diametro [mm]: 48
N° articolo appaiato: CAL615LJM
Sistema frenante: AKEBONO
Spessore disco freno [mm]: 26
Tipo pinza freno: Pinza freno (2 pistoni)

Impianto frenante

DI0172JM

Disco freno



MG MG 5 Station wagon
MG MG ZS Fuoristrada chiuso

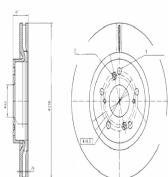
OE

10282168
11193996

Cerchione, N° fori: 5
Diametro centraggio [mm]: 65
Diametro esterno [mm]: 300
Foro interno-Ø [mm]: 112
Lato montaggio: Assale anteriore
N° fori fissaggio: 1
Spessore disco freno [mm]: 25
Spessore min. [mm]: 23
Spessore [mm]: 47
Superficie: rivestito
Tipo disco freno: Autoventilato

DI0174JM

Disco freno



BYD YUAN PLUS

OE

13781672-00
1378167200
HA2EL-3501111A

Diametro centraggio [mm]: 62
Diametro esterno [mm]: 298
Foro interno-Ø [mm]: 114
Lato montaggio: Assale anteriore
N° fori fissaggio: 2
N° fori: 5
Spessore disco freno [mm]: 26
Spessore min. [mm]: 24
Spessore [mm]: 47
Superficie: verniciato
Tipo disco freno: ventilato

DI0175JM

Disco freno



BYD DOLPHIN

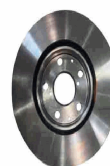
OE

1342346700
EM2E3501011

Altezza [mm]: 41
Diametro centraggio [mm]: 55
Diametro esterno [mm]: 255
Foro interno-Ø [mm]: 100
Lato montaggio: Assale anteriore
N° fori fissaggio: 2
N° fori: 4
Spessore disco freno [mm]: 25
Spessore min. [mm]: 23
Superficie: verniciato
Tipo disco freno: ventilato

DI0176JM

Disco freno



BYD SEAL

OE

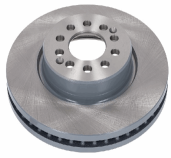
13582759-00
1358275900
14035826-00
EKEA-3501111S

Altezza [mm]: 49
Diametro centraggio [mm]: 68
Diametro esterno [mm]: 299
Foro interno-Ø [mm]: 120
Lato montaggio: Assale anteriore
N° fori fissaggio: 2
N° fori: 5
Spessore disco freno [mm]: 28
Spessore min. [mm]: 26
Superficie: verniciato
Tipo disco freno: ventilato

Impianto frenante

DI0177JM

Disco freno



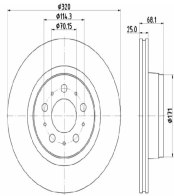
MG MG ZS Fuoristrada chiuso

OE
10266048

Altezza [mm]: 43,5
 Articolo complementare/Info integrativa 2:
 senza bullone fissaggio ruota
 Articolo complementare/Info integrativa 2:
 senza cuscinetto ruota
 Articolo complementare/Info integrativa 2:
 senza mozzo portaruota
 Diametro centraggio [mm]: 64,1
 Diametro esterno [mm]: 280
 Diametro interno [mm]: 144,2
 Foro bullone ruota-Ø [mm]: 14,6
 Foro interno-Ø [mm]: 100
 Sagoma per fori/ N° fori: 05/12
 Spessore disco freno [mm]: 22
 Spessore min. [mm]: 20
 Superficie: rivestito
 Tipo disco freno: Autoventilato

DI0182JM

Disco freno



TESLA MODEL 3 (5YJ3)

OE
104461100D

Altezza [mm]: 68,1
 Diametro centraggio [mm]: 70,2
 Diametro esterno [mm]: 320
 Diametro interno [mm]: 159
 Foro bullone ruota-Ø [mm]: 16,5
 Foro interno-Ø [mm]: 114,3
 N° fori: 5
 Spessore disco freno [mm]: 25
 Spessore min. [mm]: 23
 Superficie: rivestito
 Tipo disco freno: Autoventilato

DI0183JM

Disco freno



MG MG 4
 MG MG HS
 MG MG HS (AS33)
 TESLA MODEL S
 TESLA MODEL X

OE
 1025099
 102509900A
 102509900B
 10464822
 6006420
 600642000A

Altezza [mm]: 70,7
 Diametro centraggio [mm]: 70,2
 Diametro esterno [mm]: 355
 Diametro interno [mm]: 166
 Foro bullone ruota-Ø [mm]: 16,6
 Foro interno-Ø [mm]: 120
 Lato montaggio: Assale anteriore
 N° fori fissaggio: 1
 N° fori: 5
 Spessore disco freno [mm]: 32
 Spessore min. [mm]: 30
 Superficie: verniciato
 Tipo disco freno: Autoventilato

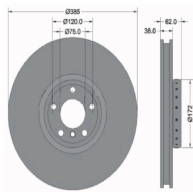
Impianto frenante

DI0184JM
Disco freno


MG MG HS

OE
10174827

 Altezza [mm]: 46,6
 Articolo complementare/Info integrativa 2:
 senza bullone fissaggio ruota
 Articolo complementare/Info integrativa 2:
 senza cuscinetto ruota
 Articolo complementare/Info integrativa 2:
 senza mozzo portaruota
 Diametro centraggio [mm]: 65
 Diametro esterno [mm]: 312
 Diametro interno [mm]: 139
 Foro bullone ruota-Ø [mm]: 15
 Foro interno-Ø [mm]: 112
 Lato montaggio: anteriore
 N° fori fissaggio: 1
 N° fori: 5
 Spessore disco freno [mm]: 25
 Spessore min. [mm]: 23
 Superficie: rivestito
 Tipo disco freno: Autoventilato

DI2061KITJM
Disco freno

 BMW X5 (E70)
 BMW X5 (F15, F85)
 BMW X6 (E71, E72)
 BMW X6 (F16, F86)

OE
 34106898725
 34106898726
 34116782067
 34116782068
 6782067
 6782068

 Altezza [mm]: 62
 Diametro centraggio [mm]: 75
 Diametro esterno [mm]: 385
 Diametro interno [mm]: 153,7
 Foro bullone ruota-Ø [mm]: 16,5
 Foro interno-Ø [mm]: 120
 Kit completo:
 Lato montaggio: Assale anteriore
 Lavorazione/Trattamento: ad alto tenore di carbonio
 N° fori fissaggio: 1
 N° fori: 5
 Spessore disco freno [mm]: 36
 Spessore min. [mm]: 34,4
 Superficie: verniciato
 Tipo disco freno: Autoventilato

DI447JM
Disco freno


HONDA ZR-V

OE
452513B4H00

 Altezza [mm]: 47
 Diametro centraggio [mm]: 64,2
 Diametro esterno [mm]: 320
 Lato montaggio: Assale anteriore
 N° fori: 5
 Spessore disco freno [mm]: 28
 Spessore min. [mm]: 26
 Tipo disco freno: ventilato

DI941JM
Disco freno


ISUZU D-MAX III (RG01)

OE
 8983767550
 98376755

 Altezza [mm]: 61
 Diametro centraggio [mm]: 101,1
 Diametro esterno [mm]: 320
 Foro interno-Ø [mm]: 139,7
 Lato montaggio: Assale anteriore
 N° fori: 6
 Spessore disco freno [mm]: 30
 Superficie: verniciato
 Tipo disco freno: Pieno

Impianto frenante

DP0153JM

Disco freno



LYNK & CO 01
VOLVO XC40

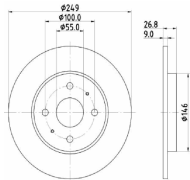
OE

31471477
31471477 SK1
32300123
8889061592

Altezza [mm]: 37
Articolo complementare/Info integrativa 2:
senza bullone fissaggio ruota
Articolo complementare/Info integrativa 2:
senza cuscinetto ruota
Articolo complementare/Info integrativa 2:
senza mozzo portaruota
Diametro centraggio [mm]: 63,5
Diametro esterno [mm]: 302
Diametro interno [mm]: 141
Foro bullone ruota-Ø [mm]: 15,8
Foro interno-Ø [mm]: 108
Lato montaggio: Assale posteriore
per N° OE: 31471477
Sagoma per fori/ N° fori: 05/06
Spessore disco freno [mm]: 12
Spessore min. [mm]: 9
Superficie: verniciato
Tipo disco freno: Pieno

DP0159JM

Disco freno



BYD DOLPHIN

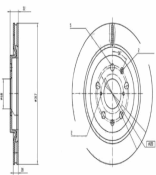
OE

1342344500
EM2E3502111

Altezza [mm]: 26,8
Diametro centraggio [mm]: 55
Diametro esterno [mm]: 249
Foro interno-Ø [mm]: 100
Lato montaggio: Assale posteriore
N° fori fissaggio: 2
N° fori: 5
Spessore min. [mm]: 7
Spessore [mm]: 9
Superficie: verniciato
Tipo disco freno: Pieno

DP0160JM

Disco freno



BYD SEAL

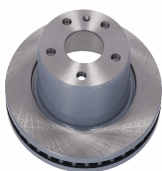
OE

14028123-00
1402812300
EKEB-3502111S

Altezza [mm]: 32
Diametro centraggio [mm]: 68
Diametro esterno [mm]: 317
Foro interno-Ø [mm]: 120
Lato montaggio: Assale posteriore
N° fori fissaggio: 2
N° fori: 5
Spessore disco freno [mm]: 20
Spessore min. [mm]: 18
Superficie: verniciato
Tipo disco freno: ventilato

DP0161JM

Disco freno



MG MG 5 Station wagon

OE

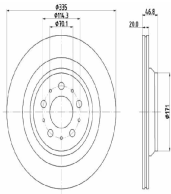
10347628

Cerchione, N° fori: 5
Diametro centraggio [mm]: 65
Diametro esterno [mm]: 265
Foro interno-Ø [mm]: 112
Lato montaggio: Assale posteriore
N° fori fissaggio: 1
Spessore disco freno [mm]: 19
Spessore min. [mm]: 17
Spessore [mm]: 62
Superficie: rivestito
Tipo disco freno: Autoventilato

Impianto frenante

DP0164JM

Disco freno



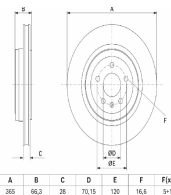
TESLA MODEL 3 (5YJ3)

OE
104463100D

Altezza [mm]: 46,8
 Diametro centraggio [mm]: 70,2
 Diametro esterno [mm]: 335
 Diametro interno [mm]: 180
 Foro bullone ruota-Ø [mm]: 16,5
 Foro interno-Ø [mm]: 114,3
 N° fori: 5
 Spessore disco freno [mm]: 20
 Spessore min. [mm]: 18
 Superficie: verniciato
 Tipo disco freno: Autoventilato

DP0165JM

Disco freno



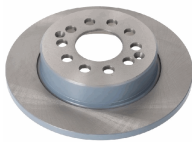
TESLA MODEL S
 TESLA MODEL X

OE
 6006431
 600643100C
 600643100D

Altezza [mm]: 66,3
 Diametro centraggio [mm]: 70,2
 Diametro esterno [mm]: 365
 Diametro interno [mm]: 196
 Foro bullone ruota-Ø [mm]: 16,6
 Foro interno-Ø [mm]: 120
 N° fori fissaggio: 1
 N° fori: 5
 Spessore disco freno [mm]: 28
 Spessore min. [mm]: 26
 Superficie: verniciato
 Tipo disco freno: Autoventilato

DP0166JM

Disco freno



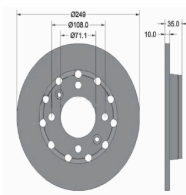
MG MG ZS Fuoristrada chiuso

OE
10266049

Cerchione, N° fori: 5
 Diametro centraggio [mm]: 64
 Diametro esterno [mm]: 255
 Foro interno-Ø [mm]: 100
 Lato montaggio: Assale posteriore
 N° fori fissaggio: 2
 Spessore disco freno [mm]: 9
 Spessore min. [mm]: 7
 Spessore [mm]: 37
 Tipo disco freno: Pieno

DP0240JM

Disco freno



CITROEN C4 III
 CITROEN C4 X (BD_, BE_, BF_)
 DS DS 3 CROSSBACK (U_)
 FIAT 600e (365_)
 JEEP AVENGER
 OPEL CORSA F

OE
 1643574180
 9827734980

Altezza [mm]: 35
 Articolo complementare/Info integrativa 2:
 senza bullone fissaggio ruota
 Articolo complementare/Info integrativa 2:
 senza cuscinetto ruota
 Articolo complementare/Info integrativa 2:
 senza mozzo portaruota
 Diametro centraggio [mm]: 71,1
 Diametro esterno [mm]: 249
 Diametro interno [mm]: 132,6
 Foro bullone ruota-Ø [mm]: 13,4
 Foro interno-Ø [mm]: 108
 Lato montaggio: Assale posteriore
 N° fori fissaggio: 2
 N° fori: 4
 Spessore disco freno [mm]: 10
 Spessore min. [mm]: 8
 Superficie: verniciato
 Tipo disco freno: Pieno

Impianto frenante

DP0621JM

Disco freno



CITROEN C3 AIRCROSS II
CITROEN C3 AIRCROSS II VAN (2C_, 2R_)
CITROEN C3 II
CITROEN C3 III (SX)
CITROEN C3 III Van (SX_, SY_)
CITROEN C4 CACTUS

OE

1623835180
39181957

Altezza [mm]: 69,2
Articolo complementare/Info integrativa 2:
con anello sensore magnetico integrato
Articolo complementare/Info integrativa 2:
con cuscinetto ruota
Diametro centraggio [mm]: 56
Diametro esterno [mm]: 244
Diametro fusello [mm]: 30
Diametro interno [mm]: 142,5
Foro bullone ruota-Ø [mm]: 12
Foro interno-Ø [mm]: 108
N° fori: 4
Spessore disco freno [mm]: 9
Spessore min. [mm]: 7
Superficie: verniciato
Tipo disco freno: Pieno

GF059JM

Ganasce freno



PEUGEOT 309 I (10C, 10A)
PEUGEOT 309 II (3C, 3A)
RENAULT 11 (B/C37_)
RENAULT 9 (L42_)
RENAULT SUPER 5 (B/C40_)
RENAULT SUPER 5 Furgonato (S40_)

OE

4241 57
77 01 202 967
77 01 349 649
7701349649

Diam. int. tamburo freno [mm]: 180
Larghezza [mm]: 42
per N° OE: 7701349649
Regolazione: con regolazione automatica
Sistema frenante: Bendix

GF060JM

Ganasce freno



FORD FIESTA Furgonato (FVD)
FORD FIESTA Furgonato (WFVT)
FORD FIESTA I (GFBT)
FORD FIESTA II (FBD)

OE

1619136
1648631
5016220
5020562
5021305
6177228

Diam. int. tamburo freno [mm]: 178
Larghezza [mm]: 32
per N° OE: 5021305
Regolazione: con regolazione automatica

GF061JM

Ganasce freno



MERCEDES-BENZ SPRINTER 2-t Autobus (901,
902)
MERCEDES-BENZ SPRINTER 2-t Furgonato (901,
902)
MERCEDES-BENZ SPRINTER 2-t Pianale
piatto/Telaio (901, 902)

OE

002 420 58 20
003 420 14 20
2D0 609 525
2D0 609 538
2D0 698 525
2D0 698 525 B

Diam. int. tamburo freno [mm]: 160
Larghezza [mm]: 40
per N° OE: 2D0698525

Impianto frenante

PA0157JM

Pastiglie freno



BMW 2 Coupé (F22)
 BMW 3 (F30, F35, F80)
 BMW 3 GRAN TURISMO (F34)
 BMW 3 Touring (F31)
 BMW 3 Touring Van (F31)
 BMW 4 Cabriolet (F33, F83)

OE

2284765
 2284969
 2464196
 2468432
 34112284765
 34112284969

Altezza [mm]: 91,2
 Articolo complementare/Info integrativa: con contrappesi
 Contatto avvisatore usura: Predisposto per contatto segnalazione usura
 Larghezza [mm]: 114,8
 Lato montaggio: Assale anteriore
 N° WVA: 25028
 per N° OE: 34116857968
 Sistema frenante: Brembo
 Spessore [mm]: 17,9

PA0160JM

Pastiglie freno



MG MG TF
 MG MGF (RD)
 ROVER 100 / METRO (XP)
 ROVER 100 Cabriolet (XP)

OE

GBP90318
 GBP90320
 GBP90320AF
 GBP90337
 GBP90337AF
 GBP90345AF

Altezza [mm]: 60,2
 Articolo complementare/Info integrativa 2: con bulloni pinza freno
 Contatto avvisatore usura: Non predisposto per contatto segnalazione usura
 Larghezza [mm]: 114,9
 Lato montaggio: Assale anteriore
 N° WVA: 21518
 per N° OE: SEM100020
 Sistema frenante: Lucas
 Spessore [mm]: 17

PA0161JM

Pastiglie freno



VW CALIFORNIA T6 Camper (SGC, SGG, SHC)
 VW MULTIVAN VI (SGF, SGM, SGN)
 VW TRANSPORTER VI Autobus (SGB, SGG, SGJ)
 VW TRANSPORTER VI Furgonato (SGA, SGH)
 VW TRANSPORTER VI Pianale piatto (SFD, SFE, SFL, SFZ)

OE

7LA698151A
 7LA698151C
 7LA698151E

Altezza [mm]: 79,1
 Articolo complementare/Info integrativa 2: con bulloni pinza freno
 Contatto avvisatore usura: Con contatto segnalazione usura
 Larghezza [mm]: 170,7
 Lato montaggio: Assale anteriore legato al senso di rotazione:
 N° WVA: 26270
 per N° OE: 7LA698151C
 Sistema frenante: CBI
 Spessore [mm]: 19

PA0163JM

Pastiglie freno



DR DR 4.0
 DR DR 5.0 SUV
 DR DR 7.0 SUV
 DR DR F35 SUV
 OMODA C5
 SPORTEQUIPE SPORTEQUIPE 7

OE

3370100084
 T153501080
 T153501081
 T156GN3501080

Altezza [mm]: 63
 Contatto avvisatore usura: Con contatto segnalazione usura
 Larghezza [mm]: 148
 Lato montaggio: Assale anteriore
 Spessore [mm]: 17,5
 Vibrazione/Oscillazione: con antivibrante

Impianto frenante

PA0380JM

Pastiglie freno



VOLVO 740 (744)
VOLVO 740 Kombi (745)
VOLVO 760 (704, 764)
VOLVO 760 Kombi (704, 765)
VOLVO 780
VOLVO 940 (944)

OE

2701751
270195
2701951
2711740
271184
2711844

Altezza [mm]: 65,1
Articolo complementare/Info integrativa 2:
con bulloni pinza freno
Contatto avvisatore usura: Non predisposto
per contatto segnalazione usura
Larghezza [mm]: 125
Lato montaggio: Assale anteriore
N° WVA: 21266
per N° OE: 2701751
Sistema frenante: Lucas
Spessore [mm]: 17,4

PA0745JM

Pastiglie freno



MITSUBISHI ASX (VSX_, VSE_)
RENAULT CAPTUR II
RENAULT ESPACE V
RENAULT GRAND SCÉNICC IV
RENAULT MEGANE IV
RENAULT MEGANE IV Grandtour (K9A/M_)

OE

410606808R
7711946208
MQ005728

Altezza [mm]: 58,7
Contatto avvisatore usura: Con contatto
segnalazione usura
Larghezza [mm]: 142,1
Lato montaggio: Assale anteriore
N° WVA: 22803
per N° OE: 410606808R
Sistema frenante: Sumitomo
Spessore [mm]: 18,5

PP0033JM

Pastiglie freno



MG MARVEL R
MG MG 5 Station wagon

OE

10413013

Articolo complementare/Info integrativa 2:
con lamiera anticigolio
Contatto avvisatore usura: Non predisposto
per contatto segnalazione usura
Larghezza [mm]: 47
Lato montaggio: Assale posteriore
Lunghezza [mm]: 117
Marchio controllo: ECE R90 Approved
Spessore 1 [mm]: 16

PP0034JM

Pastiglie freno



BYD DOLPHIN
BYD TANG
BYD YUAN PLUS

OE

1315016900
1343650600
HC3502188
SC2E3502113

Altezza 1 [mm]: 49
Altezza 2 [mm]: 46,8
Contatto avvisatore usura: con segnalazione
acustica usura
Larghezza [mm]: 103,4
Lato montaggio: Assale posteriore
N° WVA: 26394
N° WVA: 26395
N° WVA: 26396
Spessore 1 [mm]: 12,6
Spessore 2 [mm]: 13

PP0036JM

Pastiglie freno



TESLA MODEL S
TESLA MODEL X

OE

100767800A
109741600A
109741600B
109741600C
156216000A

Altezza [mm]: 53,3
Contatto avvisatore usura: con segnalazione
acustica usura
Larghezza [mm]: 127
N° WVA: 26496
N° WVA: 26497
N° WVA: 26498
Sistema frenante: Mando
Spessore [mm]: 15,7

Impianto frenante

PP0037JM

Pastiglie freno



MAXUS (SAIC MOTOR) eDELIVER 3 Furgonato
MAXUS (SAIC MOTOR) eDELIVER 3 Pianale
piatto/Telaio
MAXUS (SAIC MOTOR) EUNIQ 5 Van

OE
C00168954

Larghezza [mm]: 46,5
Lato montaggio: Assale posteriore
Lunghezza [mm]: 101,5
Spessore [mm]: 15,5

PP0038JM

Pastiglie freno



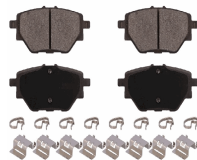
MAXUS (SAIC MOTOR) DELIVER 9 Furgonato
MAXUS (SAIC MOTOR) DELIVER 9 Pianale
piatto/Telaio
MAXUS (SAIC MOTOR) eDELIVER 9 Furgonato
MAXUS (SAIC MOTOR) eDELIVER 9 Pianale
piatto/Telaio

OE
C00212550
C00377853

Contatto avvisatore usura: con segnalazione
acustica usura
Larghezza [mm]: 54
Lato montaggio: Assale posteriore
Lunghezza [mm]: 132
N° WVA: 26230
N° WVA: 26231
N° WVA: 26232
Spessore [mm]: 16

PP0039JM

Pastiglie freno



MG MG HS

OE
10172328
10332331

Contatto avvisatore usura: con segnalazione
acustica usura
Larghezza [mm]: 48,4
Lato montaggio: Assale posteriore
Spessore [mm]: 16

PP0040JM

Pastiglie freno



MG MG ZS Fuoristrada chiuso

OE
10489774

Contatto avvisatore usura: con segnalazione
acustica usura
Larghezza [mm]: 48,8
Lato montaggio: Assale posteriore
Lunghezza [mm]: 117,3
Spessore [mm]: 15

PP0627JM

Pastiglie freno



MERCEDES-BENZ CLASSE E (W213)
MERCEDES-BENZ CLASSE E All-Terrain (S213)
MERCEDES-BENZ CLASSE E Cabriolet (A238)
MERCEDES-BENZ CLASSE E Coupè (C238)
MERCEDES-BENZ CLASSE E T-Model (S213)
MERCEDES-BENZ CLS (C257)

OE
0004203004
0004206400
0004206500
0004208800
0004209900
A0004203004

Altezza 1 [mm]: 70
Altezza 2 [mm]: 79
Articolo complementare/Info integrativa 2:
con bulloni pinza freno
Contatto avvisatore usura: Predisposto per
contatto segnalazione usura
Larghezza [mm]: 129
Lato montaggio: Assale posteriore
N° WVA: 22602
N° WVA: 22603
per N° OE: 0004203004
Sistema frenante: TRW
Spessore [mm]: 17,4

Motore

Motore

OP00003JM

Pompa olio



CITROEN BERLINGO (B9)
CITROEN BERLINGO Furgonato (B9)
CITROEN BERLINGO Furgonato (K9)
CITROEN BERLINGO Pianale piatto/Telaio (B9)
CITROEN C3 AIRCROSS II
CITROEN C3 II

OE
1614411380

Articolo complementare/Info integrativa 2:
con anello tenuta
Articolo complementare/Info integrativa 2:
con guarnizione ad anello per alberi
Articolo complementare/Info integrativa: con
valvola elettrica pressione dell'olio
per N° OE: 1614411380

OP00007JM

Pompa olio



CITROEN BERLINGO (K9)
CITROEN BERLINGO Furgonato (K9)
CITROEN C-ELYSEE
CITROEN C3 AIRCROSS II
CITROEN C3 AIRCROSS II VAN (2C_, 2R_)
CITROEN C3 III (SX)

OE
1628955080

Articolo complementare/Info integrativa:
senza guarnizione
per N° OE: 1628955080
Tipo funzionamento: meccanico
Tipo pompa: Pompa in tandem

OP00009JM

Pompa olio



ALPINA D3 (E90)
ALPINA D3 Coupé (E92)
ALPINA D3 Station wagon (E91)
BMW 1 (E81)
BMW 1 (E87)
BMW 1 (F20)

OE
11417798014

per N° OE: 11417798014

OP00010JM

Pompa olio



CITROEN BERLINGO (B9)
CITROEN BERLINGO (K9)
CITROEN BERLINGO Furgonato (B9)
CITROEN BERLINGO Furgonato (K9)
CITROEN C3 AIRCROSS II
CITROEN C3 AIRCROSS II VAN (2C_, 2R_)

OE
9837408880

Norma sui gas di scarico: Euro 6
per N° OE: 9837408880

OP00016JM

Pompa olio



FIAT DUCATO Autobus (250)
FIAT DUCATO Furgonato (250)
FIAT DUCATO Pianale piatto/Telaio (250)
IVECO DAILY Cassone / Furgonato / Promiscuo
IVECO DAILY CITYS Autobus
IVECO DAILY Pianale piatto/Telaio

OE
5802582771

Articolo complementare/Info integrativa:
senza guarnizione
per N° OE: 5802582771
Tipo carburante: Diesel
Tipo funzionamento: meccanico
Tipo pompa: Pompa in tandem

Motore

OP00027JM

Pompa olio



CITROEN JUMPER Autobus
CITROEN JUMPER Furgonato
CITROEN JUMPER Pianale piatto/Telaio
FORD C-MAX II
FORD C-MAX II Van
FORD FOCUS III

OE
9809524280

per N° OE: 9809524280

OP00029JM

Pompa olio



CHEVROLET MALIBU (V300)
OPEL INSIGNIA
OPEL INSIGNIA A Country Tourer (G09)
OPEL INSIGNIA Station wagon
OPEL INSIGNIA Tre volumi
OPEL ZAFIRA TOURER C (P12)

OE
55584330

Articolo complementare/Info integrativa 2:
con guarnizione ad anello per alberi
Articolo complementare/Info integrativa: con
guarnizione
Articolo complementare/Info integrativa: con
valvola elettrica pressione dell'olio
per N° OE: 55584330

OP00033JM

Pompa olio



MERCEDES-BENZ CLASSE C (W203)
MERCEDES-BENZ CLASSE C (W204)
MERCEDES-BENZ CLASSE C Coupé (C204)
MERCEDES-BENZ CLASSE C Coupe (CL203)
MERCEDES-BENZ CLASSE C T-Model (S203)
MERCEDES-BENZ CLASSE C T-Model (S204)

OE
2711800801

per N° OE: 2711800801
Tipo pompa: Pompa rotativa a palette

Raffreddamento

PQ0130JM

Pompa acqua



SKODA FELICIA I (6U1)
SKODA FELICIA I Fun (797)
SKODA FELICIA I Station wagon (6U5)
SKODA FELICIA II (6U1)
SKODA FELICIA II Station wagon (6U5)

OE
007 070 251
047 121 011B

Articolo complementare/Info integrativa: con
guarnizione
Puleggia pompa acqua - Ø [mm]: 81
Tipo funzionamento: meccanico
Versione pompa acqua: per trasmissione
cinghia Poly-V

PQ0236JM

Pompa acqua



FIAT BRAVA (182)
FIAT BRAVO I (182)
FIAT MAREA (185)
FIAT MAREA Weekend (185)
LANCIA Y (840A)

OE
7762924

Articolo complementare/Info integrativa 2:
con anello tenuta per pompa acqua
Puleggia pompa acqua - Ø [mm]: 60,5
Tipo funzionamento: meccanico
Versione pompa acqua: per trasmissione
cinghia dentata

Raffreddamento

PQ0237JM

Pompa acqua



FIAT BRAVA (182)
FIAT BRAVO I (182)
FIAT MAREA (185)
FIAT MAREA Weekend (185)
LANCIA Y (840A)

OE
46515971

Articolo complementare/Info integrativa 2:
con anello tenuta per pompa acqua
Puleggia pompa acqua - Ø [mm]: 60,5
Tipo funzionamento: meccanico
Versione pompa acqua: per trasmissione
cinghia dentata

PQ0238JM

Pompa acqua



FIAT COUPE (FA/175)
FIAT TEMPRA (159)
FIAT TEMPRA S.W. (159)
FIAT TIPO (160)
LANCIA DEDRA (835)
LANCIA DEDRA SW (835)

OE
71719678
71737967
7701137
7783006

Articolo complementare/Info integrativa: con
guarnizione
Tipo funzionamento: meccanico
Versione pompa acqua: per trasmissione
cinghia Poly-V

PQ0310JM

Pompa acqua



FORD MONDEO I (GBP)
FORD MONDEO I Station wagon (BNP)
FORD MONDEO I Tre volumi (GBP)
FORD MONDEO II (BAP)
FORD MONDEO II Station wagon (BNP)
FORD MONDEO II Tre volumi (BFP)

OE
1318354
1517754
5028472
93FX8591A1B
93FX8591AA
EPW79

Articolo complementare/Info integrativa: con
guarnizione
Puleggia pompa acqua - Ø [mm]: 50
Tipo funzionamento: meccanico
Versione pompa acqua: per trasmissione
cinghia dentata

PQ0312JM

Pompa acqua



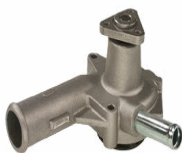
FORD ESCORT '81 Express (AVA)
FORD ESCORT '86 Express (AVF)
FORD ESCORT III (GAA)
FORD ESCORT III Station wagon (AWA)
FORD ESCORT IV (GAF, AWF, ABFT)
FORD ESCORT IV Station wagon (AWF, AVF)

OE
5005197
5024603
6039328
6050034
60509034
6050907

Tipo funzionamento: meccanico

PQ0313JM

Pompa acqua



FORD ESCORT '91 Express (AVL)
FORD ESCORT V (GAL)
FORD ESCORT V Station wagon (GAL, AVL)
FORD ESCORT VI Tre volumi (GAL)
FORD ESCORT VII (GAL, AAL, ABL)
FORD ESCORT VII Station wagon (GAL, ANL)

OE
1518096
6683522
92BX8591AA
EPW60
ME92BX8591A2B

Articolo complementare/Info integrativa: con
guarnizione
Tipo funzionamento: meccanico
Versione pompa acqua: per trasmissione
cinghia Poly-V

Raffreddamento

PQ0316JM

Pompa acqua



VOLVO 240 (P242, P244)
VOLVO 240 Kombi (P245)
VOLVO 740 (744)
VOLVO 740 Kombi (745)
VOLVO 760 (704, 764)
VOLVO 760 Kombi (704, 765)

OE
1326342
270559
271275
271830
271975
2719755

Articolo complementare/Info integrativa: con guarnizione
Tipo funzionamento: meccanico
Versione pompa acqua: per trasmissione cinghia Poly-V

PQ0612JM

Pompa acqua



CITROEN EVASION (22, U6)
CITROEN EVASION Van (U6_, AF_)
CITROEN XANTIA (X1)
CITROEN XANTIA Break (X1)
CITROEN XM (Y3)
CITROEN XM (Y4)

OE
1201.54
1201.55
1201.A7
1201.C5
1201.C6
1336.L5

Articolo complementare/Info integrativa 2: senza coperchio
Articolo complementare/Info integrativa: con guarnizione
Nr. denti 3: 20
Puleggia pompa acqua - Ø [mm]: 59,258
Tipo funzionamento: meccanico
Versione pompa acqua: per trasmissione cinghia dentata

PQ0707JM

Pompa acqua



RENAULT CLIO I (B/C57_, 5/357_)
RENAULT RAPID Furgonato (F40_, G40_)
RENAULT TWINGO I (C06_)

OE
77 01 467 153

Articolo complementare/Info integrativa 2: senza coperchio
Articolo complementare/Info integrativa: con guarnizione
Tipo funzionamento: meccanico
Versione pompa acqua: per trasmissione cinghia Poly-V

PQ0718KJM

Pompa acqua



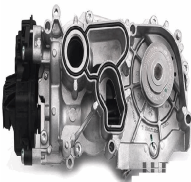
DACIA JOGGER
NISSAN JUKE (F16_)
RENAULT ARKANA I
RENAULT CAPTUR II
RENAULT CLIO V (BF_)
RENAULT EXPRESS Cassone/Limousine

OE
21 01 006 38R
21 01 042 21R
21 01 048 80R
21 01 094 04R
21010-00Q4A
21010-00Q4L

Articolo complementare/Info integrativa: con guarnizione
Puleggia pompa acqua - Ø [mm]: 55
Tipo funzionamento: meccanico

PQ0953JM

Pompa acqua



AUDI A1 Allstreet (GBH)
AUDI A1 CITY CARVER (GBH)
AUDI A1 Sportback (GBA)
AUDI A3 (8V1)
AUDI A3 Cabriolet (8V7)
AUDI A3 Limousine (8VS)

OE
05E 121 111AB
05E121006E
05E121006F
05E121111AB
05E121111AF
05E121111G

Articolo complementare/Info integrativa 2: con coperchio
Articolo complementare/Info integrativa 2: Pompa acqua inseribile

Raffreddamento

PQ0955JM

Pompa acqua



FIAT 131
FIAT 131 Familiare/Panorama
FIAT 132
FIAT ARGENTA (132A)
SEAT 132

OE

000 476 478
0000004764782
0004755003
2995625
2995629
472 003 1

Tipo funzionamento: meccanico

RDI093006

Modulo collettore aspirazione



FIAT 500X
FIAT TIPO (356)
FIAT TIPO 2 volumi /Coda spiovente (356_)
FIAT TIPO Station wagon (356_)
JEEP RENEGADE Fuoristrada chiuso (BU)

OE

46348885
46350125
73504596
77368534

Larghezza della rete [mm]: 252
Lunghezza della rete [mm]: 81
Materiale alette di raffreddamento: Alluminio
Materiale vaschetta acqua (radiatore):
Alluminio
Profondità della rete [mm]: 60
Tipo radiatore: Alette di raffreddamento saldate
Tipo raffreddamento: raffreddato ad acqua

VAR001JM

Vaschetta acqua, radiatore



FIAT 500 (312)
FIAT PANDA (169)

OE

46836856

Articolo complementare/Info integrativa 2:
con tappo chiusura
contiene il numero articolo: 33-00-042
contiene il numero articolo: 33042
contiene il numero articolo: KH-042

VAR002JM

Vaschetta acqua, radiatore



FIAT IDEA
FIAT PUNTO (188)
FIAT PUNTO Van (188AX)
LANCIA MUSA (350)

OE

46754205
51739653

Articolo complementare/Info integrativa 2:
con tappo chiusura
contiene il numero articolo: 33-00-026
contiene il numero articolo: 33026
contiene il numero articolo: KH-026
Lato montaggio: Assale anteriore
Lato montaggio: Superiore
Materiale: Plastica

VAR003JM

Vaschetta acqua, radiatore



ALFA ROMEO MITO (955)
FIAT GRANDE PUNTO (199)
FIAT PUNTO (199)

OE

50515057
55700508

Articolo complementare/Info integrativa 2:
con tappo chiusura
contiene il numero articolo: 33-00-042
contiene il numero articolo: 33042
contiene il numero articolo: KH-042
Lato montaggio: Assale anteriore
Lato montaggio: Superiore
Materiale: Plastica

Raffreddamento
VAR004JM
Vaschetta acqua, radiatore

 FIAT 500 (312)
 FIAT PANDA (519, 312, 319)
 LANCIA YPSILON (312, 846)

OE
 51880401

 Articolo complementare/Info integrativa 2:
 con tappo chiusura
 contiene il numero articolo: 33-00-042
 contiene il numero articolo: 33042
 contiene il numero articolo: KH-042
 Lato montaggio: Assale anteriore
 Lato montaggio: Superiore
 Materiale: Plastica

VAR005JM
Vaschetta acqua, radiatore

 FIAT PANDA (519, 312, 319)
 FIAT PANDA VAN (312, 519)
 LANCIA YPSILON (312, 846)

OE
 51837896

 Articolo complementare/Info integrativa 2:
 con tappo chiusura
 contiene il numero articolo: 33-00-042
 contiene il numero articolo: 33042
 contiene il numero articolo: KH-042
 Lato montaggio: Assale anteriore
 Lato montaggio: Superiore
 Materiale: Plastica

VTQ0007F
Flangia d. refrigerante

 BMW 3 (E36)
 BMW 3 Cabriolet (E36)
 BMW 3 Compact (E36)
 BMW 3 Coupe (E36)
 BMW 3 Touring (E36)
 BMW 5 (E34)

OE
 11531739208
 11531743679

 Articolo complementare/Info integrativa: con
 guarnizione
 Tipo alloggiamento: Alloggiamento in plastica

VTQ0009F
Flangia d. refrigerante

 BMW 3 (E36)
 BMW 3 Cabriolet (E36)
 BMW 3 Compact (E36)
 BMW 3 Coupe (E36)
 BMW 3 Touring (E36)
 BMW 5 Touring (E34)

OE
 11531743199
 11531743200

 Condotti raffreddamento: da Motore a
 Radiatore motore
 Lato montaggio: lato scarico
 Lato montaggio: Testa a cilindro

VTQ0016F
Flangia d. refrigerante

 BMW 3 (E46)
 BMW 3 Cabriolet (E46)
 BMW 3 Compact (E46)
 BMW 3 Coupe (E46)
 BMW 3 Touring (E46)
 BMW Z3 (E36)

OE
 11531708808

 Articolo complementare/Info integrativa:
 senza guarnizione
 Tipo alloggiamento: Alloggiamento in plastica

Raffreddamento

VTQ0019F

Flangia d. refrigerante



BMW 3 (E46)
BMW 3 Cabriolet (E46)
BMW 3 Compact (E46)
BMW 3 Coupe (E46)
BMW 3 Touring (E46)

OE
17 11 1 707 817

Lato montaggio: Assale anteriore

VTQ0024F

Flangia d. refrigerante



FORD FIESTA Furgonato (J5_, J3_)
FORD FIESTA IV (JA_, JB_)
FORD FOCUS (DAW, DBW)
FORD FOCUS Station wagon (DNW)
FORD FOCUS Tre volumi (DFW)
FORD PUMA (EC_)

OE
1007750
1072177
1112977
1493599
98MM9478DB
98MM9K478DA

Articolo complementare/Info integrativa: con
guarnizione
Tipo alloggiamento: Alloggiamento in plastica

VTQ0029F

Flangia d. refrigerante



SMART CABRIO (450)
SMART FORTWO Coupé (450)

OE
1602000056
A1602000056
Q0003172V00200000
0

Articolo complementare/Info integrativa 2:
senza termostato

VTQ0041F

Flangia d. refrigerante



CITROEN JUMPER Autobus (230P)
CITROEN JUMPER Furgonato (230L)
CITROEN JUMPER Pianale piatto/Telaio (230)
CITROEN JUMPY (U6U)
PEUGEOT 806 (221)
PEUGEOT BOXER Autobus (230P)

OE
1336G3
1461613080

Condotti raffreddamento: da Termostato a
Radiatore motore
Lato montaggio: Termostato

VTQ0047F

Flangia d. refrigerante



CITROEN BERLINGO (MF)
CITROEN BERLINGO Furgonato (M_)
CITROEN C2 (JM_)
CITROEN C3 I (FC_)
CITROEN C3 II
CITROEN C3 Pluriel (HB_)

OE
1201C2
9627628980

Articolo complementare/Info integrativa: con
guarnizione
Tipo alloggiamento: Alloggiamento in plastica

Raffreddamento

VTQ0051F

Flangia d. refrigerante



CITROEN C15 (VD-)
CITROEN EVASION (22, U6)
CITROEN JUMPY Furgonato (BS_, BT_, BY_, BZ_)
CITROEN ZX (N2)
CITROEN ZX Break (N2)
PEUGEOT 306 (7B, N3, N5)

OE
1336E8
1336E8
13400000000

Lato montaggio: Assale anteriore
Peso [g]: 60

VTQ0058F

Flangia d. refrigerante



VW TRANSPORTER IV Autobus (70XB, 70XC, 7DB, 7DW)
VW TRANSPORTER IV Furgonato (70XA)
VW TRANSPORTER IV Pianale piatto/Telaio (70XD)

OE
074121132B
074121133D

Articolo complementare/Info integrativa 2:
senza sensore temperatura motore
Articolo complementare/Info integrativa: con
guarnizione

VTQ0062F

Flangia d. refrigerante



AUDI 100 (44, 44Q, C3)
AUDI 100 (4A, C4)
AUDI 100 Avant (44, 44Q, C3)
AUDI 100 Avant (4A, C4)
AUDI 80 (81, 85, B2)
AUDI 80 (89, 89Q, 8A, B3)

OE
026121144A
026121144E
026121145E
037121144A
037121145

Lato montaggio: lato disco del volante
Lato montaggio: Testa a cilindro

VTQ0064F

Flangia d. refrigerante



AUDI A4 (8D2, B5)
AUDI A4 Avant (8D5, B5)
AUDI A6 (4A, C4)
AUDI A6 (4B2, C5)
AUDI A6 Avant (4A, C4)
AUDI A6 Avant (4B5, C5)

OE
030121121B

Articolo complementare/Info integrativa:
senza guarnizione
Lato montaggio: Pompa acqua
Lato montaggio: Superiore
Tipo alloggiamento: Alloggiamento in plastica

VTQ0065F

Flangia d. refrigerante



AUDI 80 (89, 89Q, 8A, B3)
AUDI 80 (8C, B4)
SEAT TOLEDO I (1L)
VW CADDY I (14)
VW GOLF II (19E, 1G1)
VW PASSAT (3A2, 35I)

OE
068121132
068121133A
068121133AB

Articolo complementare/Info integrativa 2:
con anello tenuta
Lato montaggio: anteriore
Lato montaggio: longitudinale
Lato montaggio: Testa a cilindro

Raffreddamento

VTQ0066F

Flangia d. refrigerante



FORD GALAXY (WGR)
SEAT ALHAMBRA (7V8, 7V9)
SEAT CORDOBA (6K1, 6K2)
SEAT CORDOBA Vario (6K5)
SEAT IBIZA II (6K1)
SEAT INCA (6K9)

OE
028121132A
028121133B
1018781
1078250
VX028121132AVX
VX028121133BVX

Condotti raffreddamento: da Motore a
Radiatore motore
Lato montaggio: Attacco laterale
Lato montaggio: Testa a cilindro

VTQ0067F

Flangia d. refrigerante



VW GOLF II (19E, 1G1)
VW JETTA II (19E, 1G2, 165)
VW PASSAT (3A2, 35I)
VW PASSAT Variant (3A5, 35I)
VW TRANSPORTER IV Autobus (70XB, 70XC,
7DB, 7DW)

OE
037121133C

Lato montaggio: Assale anteriore

VTQ0068F

Flangia d. refrigerante



AUDI A3 (8L1)
SEAT CORDOBA (6K1, 6K2)
SEAT CORDOBA Vario (6K5)
SEAT IBIZA III (6K1)
SEAT INCA (6K9)
SEAT LEON (1M1)

OE
038 121 121
38121121

Lato montaggio: Assale anteriore

VTQ0070F

Flangia d. refrigerante



AUDI 100 (4A, C4)
AUDI 80 (89, 89Q, 8A, B3)
AUDI 80 (8C, B4)
AUDI 80 Avant (8C, B4)
AUDI A6 (4A, C4)
AUDI A6 Avant (4A, C4)

OE
027121145B

Tipo alloggiamento: Alloggiamento in plastica

VTQ0074F

Flangia d. refrigerante



AUDI A3 (8P1)
AUDI A3 Cabriolet (8P7)
AUDI A3 Sportback (8PA)
SEAT ALTEA (5P1)
SEAT ALTEA XL (5P5, 5P8)
SEAT LEON (1P1)

OE
06A121132AG
06A121133AL

Articolo complementare/Info integrativa: con
guarnizione
Tipo alloggiamento: Alloggiamento in plastica

Raffreddamento
VTQ0075F
Flangia d. refrigerante

 SEAT IBIZA IV (6L1)
 SEAT IBIZA V (6J5, 6P5)
 SEAT IBIZA V SPORTCOUPE (6J1, 6P1)
 SKODA FABIA (6Y2)
 SKODA FABIA Combi (6Y5)
 VW POLO (9N_)

OE
 045121121A

 Lato montaggio: anteriore
 Materiale: Plastica

VTQ0077F
Flangia d. refrigerante

 AUDI A3 (8P1)
 AUDI A3 Cabriolet (8P7)
 AUDI A3 Sportback (8PA)
 SEAT ALTEA (5P1)
 SEAT ALTEA XL (5P5, 5P8)
 SEAT LEON (1P1)

OE
 03G121121A
 03G121121B
 03G121121D
 03L121121A

 Lato montaggio: Sx
 Lato montaggio: Testa a cilindro
 Materiale: Plastica

VTQ0078F
Flangia d. refrigerante

 AUDI 100 (4A, C4)
 AUDI 100 Avant (4A, C4)
 AUDI 80 (89, 89Q, 8A, B3)
 SEAT TOLEDO I (1L)
 VW CADDY I (14)
 VW GOLF I Cabriolet (155)

OE
 037121132B
 037121133B

 Condotti raffreddamento: da Motore a
 Radiatore motore
 Lato montaggio: Attacco laterale
 Lato montaggio: Testa a cilindro

VTQ0080F
Flangia d. refrigerante

 AUDI A3 (8L1)
 AUDI TT (8N3)
 AUDI TT Roadster (8N9)
 SEAT CORDOBA (6K2)
 SEAT IBIZA III (6K1)
 SEAT LEON (1M1)

OE
 06A121132AP
 06A121132D
 06A121132G
 06A121132Q
 06A121133BB
 06A121133J

 Condotti raffreddamento: da Motore a
 Radiatore motore
 Lato montaggio: lato disco del volante
 Lato montaggio: Testa a cilindro

VTQ0081F
Flangia d. refrigerante

 AUDI A3 (8L1)
 AUDI TT (8N3)
 AUDI TT Roadster (8N9)
 SKODA OCTAVIA (1U2)
 SKODA OCTAVIA Combi (1U5)
 VW GOLF IV (1J1)

OE
 06A121132A
 06A121133C

 Condotti raffreddamento: da Motore a
 Radiatore motore
 Condotti raffreddamento: Flessibile
 riscaldamento
 Lato montaggio: lato disco del volante
 Lato montaggio: Testa a cilindro

Raffreddamento

VTQ0083F

Flangia d. refrigerante



FORD GALAXY (WGR)
SEAT ALHAMBRA (7V8, 7V9)
SEAT CORDOBA (6K1, 6K2)
SEAT CORDOBA Vario (6K5)
SEAT IBIZA II (6K1)
SEAT INCA (6K9)

OE
037 121 121A
1031876

Lato montaggio: Assale anteriore

VTQ0090F

Flangia d. refrigerante



SEAT AROSA (6H)
VW LUPO (6X1, 6E1)
VW POLO (6N1)
VW POLO (6N2)

OE
028121132C

Condotti raffreddamento: da Motore a Radiatore motore
Lato montaggio: Attacco laterale
Lato montaggio: Testa a cilindro

VTQ0091F

Flangia d. refrigerante



SKODA FELICIA I (6U1)
SKODA FELICIA I Fun (797)
SKODA FELICIA I Station wagon (6U5)
SKODA FELICIA II (6U1)
SKODA FELICIA II Station wagon (6U5)
VW CADDY II Pick-up (9U7)

OE
028121132B
028121133C

Condotti raffreddamento: da Motore a Radiatore motore
Lato montaggio: Attacco laterale
Lato montaggio: Testa a cilindro

VTQ0092F

Flangia d. refrigerante



SEAT CORDOBA (6K1, 6K2)
SEAT CORDOBA Vario (6K5)
SEAT IBIZA II (6K1)
SEAT TOLEDO I (1L)
VW GOLF III (1H1)
VW GOLF III Cabriolet (1E7)

OE
037121144H
037121145F

Condotti raffreddamento: Flessibile riscaldamento
Lato montaggio: lato disco del volante
Lato montaggio: Testa a cilindro

VTQ0093F

Flangia d. refrigerante



AUDI A4 (8D2, B5)
AUDI A4 Avant (8D5, B5)
VW PASSAT (3B2)
VW PASSAT Variant (3B5)

OE
050121132A
050121133C

Condotti raffreddamento: da Motore a Radiatore motore
Condotti raffreddamento: da Pompa acqua a Tubo di raccordo
Condotti raffreddamento: Flessibile riscaldamento
Lato montaggio: lato disco del volante
Lato montaggio: Testa a cilindro

Raffreddamento

VTQ0095F

Flangia d. refrigerante



VW LT 28-35 II Autobus (2DB, 2DE, 2DK)
VW LT 28-46 II Furgonato (2DA, 2DD, 2DH)
VW LT 28-46 II Pianale piatto/Telaio (2DC, 2DF, 2DG,
VW TRANSPORTER IV Autobus (70XB, 70XC,
7DB, 7DW)

OE
074 121 132
74121132

Lato montaggio: Assale anteriore

VTQ0097F

Flangia d. refrigerante



SEAT AROSA (6H)
SEAT CORDOBA (6K1, 6K2)
SEAT CORDOBA Vario (6K5)
SEAT INCA (6K9)
VW GOLF III (1H1)
VW POLO (6N1)

OE
032121121A

Condotti raffreddamento: da Termostato a Radiatore motore
Lato montaggio: Termostato

VTQ0099F

Flangia d. refrigerante



VW TRANSPORTER IV Autobus (70XB, 70XC,
7DB, 7DW)
VW TRANSPORTER IV Furgonato (70XA)
VW TRANSPORTER IV Pianale piatto/Telaio (70XD)

OE
074121143D

Condotti raffreddamento: Serbatoio compensazione a motore
Lato montaggio: lato disco del volano
Lato montaggio: Testa a cilindro

VTQ0100F

Flangia d. refrigerante



AUDI A3 (8L1)
AUDI TT (8N3)
SEAT LEON (1M1)
SEAT TOLEDO II (1M2)
SKODA OCTAVIA (1U2)
VW BORA (1J2)

OE
1J0121087

Articolo complementare/Info integrativa: senza guarnizione
Tipo alloggiamento: Alloggiamento in plastica

VTQ0101F

Flangia d. refrigerante



VW PASSAT (3A2, 351)
VW PASSAT (3B2)

OE
000 988 12 28
025 121 142
025121142
032121142
032121142A
037 121 133 A

per N° OE: 357 121 140

Raffreddamento
VTQ0110F
Flangia d. refrigerante

 AUDI A3 (8P1)
 AUDI A3 Sportback (8PA)
 SEAT ALTEA (5P1)
 SEAT ALTEA XL (5P5, 5P8)
 SEAT LEON (1P1)
 SEAT TOLEDO III (5P2)

OE
 03G 121 132
 03G 121 132 B

Articolo complementare/Info integrativa: con guarnizione

VTQ0112F
Flangia d. refrigerante

 AUDI A3 (8P1)
 AUDI TT (8J3)
 AUDI TT Roadster (8J9)
 SEAT ALTEA XL (5P5, 5P8)
 SEAT LEON (1P1)
 SKODA OCTAVIA (1Z3)

OE
 03L 121 132 Q

Lato montaggio: Assale anteriore

VTQ0143
Termostato

 ALFA ROMEO GIULIA (952_)
 ALFA ROMEO STELVIO (949_)

OE
 46338166

 per N° OE: 46338166
 Temperatura apertura [°C]: 77

VTQ0245
Termostato

 FIAT 500X
 JEEP COMPASS (MP)
 JEEP RENEGADE Fuoristrada chiuso (BU)

OE
 46341317
 46345105
 46346508
 55284994

per N° OE: 46346508

VTQ0348
Termostato

 FORD FIESTA VII
 FORD FIESTA VII Van
 FORD FOCUS IV
 FORD FOCUS IV Tre volumi (HM)
 FORD FOCUS IV Turnier (HP)
 FORD PUMA

OE
 2223707
 2339695

 Temperatura apertura [°C]: 54
 Tipo alloggiamento: Alloggiamento in plastica
 Tipo alloggiamento: Alloggiamento integrato

Raffreddamento

VTQ0973

Termostato



VW LUPO (6X1, 6E1)
VW POLO (6N1)

OE

032121065B
032121065D
032121065F
032121110B
032121110P
032121111N

Articolo complementare/Info integrativa 2:
con condotto di collegamento
Articolo complementare/Info integrativa 2:
con sensore
Articolo complementare/Info integrativa: con
guarnizione
Temperatura apertura [°C]: 87

Sospensioni

BQ0150L

Braccio oscillante



MG MG 5 Station wagon

OE

10580150
11060291
11631921

Articolo complementare/Info integrativa 2:
con snodo portante/di guida
Articolo complementare/Info integrativa: con
cuscinetti di gomma
Calibro conico [mm]: 20
Lato montaggio: Assale anteriore Sx
Tipo braccio oscillante: Braccio trasversale
oscillante

BQ0150R

Braccio oscillante



MG MG 5 Station wagon

OE

10580160
11060292
11631923

Articolo complementare/Info integrativa 2:
con snodo portante/di guida
Articolo complementare/Info integrativa: con
cuscinetti di gomma
Calibro conico [mm]: 20
Lato montaggio: Assale anteriore Dx
Tipo braccio oscillante: Braccio trasversale
oscillante

BQ2075L

Braccio oscillante



LEXUS GS (GRL1_ GWL1_)

OE

4863039115

Asta/Puntone: Biella di spinta
Calibro conico [mm]: 13
Lato montaggio: Assale anteriore Sx
Lato montaggio: Superiore
Materiale: Alluminio
N° articolo appaiato: 72-02-2075R
N° articolo appaiato: 722075R
N° articolo appaiato: BS-2075R
Tipo braccio oscillante: Braccio trasversale
oscillante

BQ2075R

Braccio oscillante



LEXUS GS (GRL1_ GWL1_)

OE

4861039185

Asta/Puntone: Biella di spinta
Calibro conico [mm]: 13
Lato montaggio: Assale anteriore Dx
Lato montaggio: Superiore
Materiale: Alluminio
N° articolo appaiato: 72-02-2075L
N° articolo appaiato: 722075L
N° articolo appaiato: BS-2075L
Tipo braccio oscillante: Braccio trasversale
oscillante

Sospensioni

BQ474L

Braccio oscillante



HONDA HR-V

OE
51360T8MG00

Lato montaggio: Assale anteriore Sx
Lato montaggio: inferiore
N° articolo appaiato: 72-04-474R
N° articolo appaiato: 72474R
N° articolo appaiato: BS-474R
Tipo braccio oscillante: Braccio trasversale oscillante

BQ74R

Braccio oscillante



HONDA HR-V

OE
51350T8MG00

Lato montaggio: Assale anteriore Dx
Lato montaggio: inferiore
N° articolo appaiato: 72-04-474L
N° articolo appaiato: 72474L
N° articolo appaiato: BS-474L
Tipo braccio oscillante: Braccio trasversale oscillante

BQ714L

Braccio oscillante



SUBARU IMPREZA Station wagon (GD, GG)
SUBARU IMPREZA Tre volumi (GD, GG)

OE
20202FE670
20202FE671

Asta/Puntone: Biella di spinta
Calibro conico [mm]: 15,7
Lato montaggio: Assale anteriore Sx
Materiale: Alluminio
N° articolo appaiato: 72-07-714R
N° articolo appaiato: 72714R
N° articolo appaiato: BS-714R
Tipo braccio oscillante: Braccio trasversale oscillante

BQ714R

Braccio oscillante



SUBARU IMPREZA Station wagon (GD, GG)
SUBARU IMPREZA Tre volumi (GD, GG)

OE
20202FE660
20202FE661

Asta/Puntone: Biella di spinta
Calibro conico [mm]: 15,7
Lato montaggio: Assale anteriore Dx
Materiale: Alluminio
N° articolo appaiato: 72-07-714L
N° articolo appaiato: 72714L
N° articolo appaiato: BS-714L
Tipo braccio oscillante: Braccio trasversale oscillante

BQ823

Braccio oscillante



SUZUKI JIMNY (FJ)

OE
46200-81A10
46200-81A11
46200-81A12
46200-81A13

Lato montaggio: Assale anteriore Dx
Lato montaggio: Assale anteriore Sx
Tipo braccio oscillante: Braccio longitudinale oscillante

Sospensioni

BQ943L

Braccio oscillante



JEEP CHEROKEE (KL)
JEEP CHEROKEE VAN (KL)

OE
68288579AF

Articolo complementare/Info integrativa 2:
senza snodo portante/di guida
Lato montaggio: anteriore Sx
Lato montaggio: inferiore
Tipo braccio oscillante: Braccio trasversale oscillante

BQ943R

Braccio oscillante



JEEP CHEROKEE (KL)
JEEP CHEROKEE VAN (KL)

OE
68285992AF

Articolo complementare/Info integrativa 2:
senza snodo portante/di guida
Lato montaggio: anteriore Dx
Lato montaggio: inferiore
Tipo braccio oscillante: Braccio trasversale oscillante

KQ0953

Kit parapolvere, Ammortizzatore



VW DERBY (86)
VW DERBY (86C, 80)
VW POLO (86)
VW POLO (86C, 80)
VW POLO CLASSIC (86C, 80)
VW POLO Coupe (86C, 80)

OE
861412135

Lato montaggio: Assale anteriore

MQ-01310

Ammortizzatore



INFINITI Q30
INFINITI QX30
MERCEDES-BENZ CLASSE GLA (X156)

OE
156 323 19 00
1563231900
242 323 05 00
A 156 323 19 00
A 242 323 05 00

Ammortizzatore, tipo fissaggio: Collare inferiore
Ammortizzatore, tipo fissaggio: Spina superiore
Ammortizzatore, tipo: Ammortizzatore tipo McPherson
Lato montaggio: Assale anteriore Sx
N° articolo appaiato: MA-01312
N° articolo appaiato: MJ01312
N° articolo appaiato: MM-01312
per N° OE: 156 323 19 00
Tipo ammortizzatore: A pressione del gas

MQ-01312

Ammortizzatore



INFINITI Q30
INFINITI QX30
MERCEDES-BENZ CLASSE GLA (X156)

OE
156 313 20 00
156 323 20 00
1563132000
242 323 06 00
A 156 313 20 00
A 156 323 20 00

Ammortizzatore, tipo fissaggio: Collare inferiore
Ammortizzatore, tipo fissaggio: Spina superiore
Ammortizzatore, tipo: Ammortizzatore tipo McPherson
Lato montaggio: Assale anteriore Dx
N° articolo appaiato: MA-01310
N° articolo appaiato: MJ01310
N° articolo appaiato: MM-01310
per N° OE: 156 313 20 00
Tipo ammortizzatore: A pressione del gas

Sospensioni

MQ-01313

Ammortizzatore



INFINITI Q30
MERCEDES-BENZ CLASSE GLA (X156)

OE

156 323 15 00
1563231500
A 156 323 15 00

Ammortizzatore, tipo fissaggio: Collare inferiore
Ammortizzatore, tipo fissaggio: Spina superiore
Ammortizzatore, tipo: Ammortizzatore tipo McPherson
Lato montaggio: Assale anteriore Sx
N° articolo appaiato: MA-01314
N° articolo appaiato: MJ01314
N° articolo appaiato: MM-01314
per N° OE: 156 323 15 00
Tipo ammortizzatore: A pressione del gas

MQ-01314

Ammortizzatore



INFINITI Q30
MERCEDES-BENZ CLASSE GLA (X156)

OE

156 323 16 00
1563231600
A 156 323 16 00

Ammortizzatore, tipo fissaggio: Collare inferiore
Ammortizzatore, tipo fissaggio: Spina superiore
Ammortizzatore, tipo: Ammortizzatore tipo McPherson
Lato montaggio: Assale anteriore Dx
N° articolo appaiato: MA-01313
N° articolo appaiato: MJ01313
N° articolo appaiato: MM-01313
per N° OE: 156 323 16 00
Tipo ammortizzatore: A pressione del gas

MQ-33125

Ammortizzatore



MAZDA CX-30 (DM)

OE

DFR5-28-700A
DFR528700A
DFR9-28-700A
D GK9-28-700
DGL2-28-700

Ammortizzatore, sistema: A doppio tubo
Ammortizzatore, tipo fissaggio: Occhiello inferiore
Ammortizzatore, tipo fissaggio: Spina superiore
Ammortizzatore, tipo: Ammortizzatore telescopico
Lato montaggio: Assale posteriore
per N° OE: DFR528700A
Tipo ammortizzatore: A pressione del gas

MQ-33128

Ammortizzatore



MAZDA MX-30 (DR)

OE

DGH9-28-700
DGH928700
DN4E-28-700A

Ammortizzatore, sistema: A doppio tubo
Ammortizzatore, tipo fissaggio: Occhiello inferiore
Ammortizzatore, tipo fissaggio: Occhiello superiore
Ammortizzatore, tipo: Ammortizzatore senza reggimolla
Lato montaggio: Assale posteriore
per N° OE: DGH928700
Tipo ammortizzatore: A pressione del gas

Sospensioni

MQ-90050

Ammortizzatore



JEEP COMPASS (MP)

OE

6825 2481AB
68252481AB
6829 0251AB
6829 0253AB
6829 0257AB
6829 0259AB

Ammortizzatore, tipo fissaggio: Occhiello superiore
Ammortizzatore, tipo: Ammortizzatore senza reggimolla
Lato montaggio: Assale posteriore Sx
N° articolo appaiato: MA-90051
N° articolo appaiato: MJ90051
N° articolo appaiato: MM-90051
per N° OE: 6825 2481AB
Tipo ammortizzatore: A pressione del gas

MQ-AS183

Sospensione pneumatica



PORSCHE PANAMERA

OE

97034305200
97034305201
97034305202
97034305203
97034305204
97034305205

Ammortizzatore, tipo fissaggio: Forcella inferiore
Lato montaggio: anteriore Dx
N° articolo appaiato: MA-AS184
N° articolo appaiato: MJAS184
N° articolo appaiato: MM-AS184
Tipo sospensione: per veicoli con sospensioni pneumatiche

MQ-AS184

Sospensione pneumatica



PORSCHE PANAMERA

OE

97034305100
97034305101
97034305102
97034305103
97034305104
97034305105

Ammortizzatore, tipo fissaggio: Forcella inferiore
Lato montaggio: anteriore Sx
N° articolo appaiato: MA-AS183
N° articolo appaiato: MJAS183
N° articolo appaiato: MM-AS183
Tipo sospensione: per veicoli con sospensioni pneumatiche

MQ-AS361

Molla pneumatica, Autotelaio



LINCOLN CONTINENTAL TOWN CAR

OE

3U2Z5310CA
3U2Z5310DA

Ammortizzatore, tipo fissaggio: Ponte inferiore
Ammortizzatore, tipo fissaggio: Ponte superiore
Lato montaggio: anteriore
Tipo sospensione: per veicoli con sospensioni pneumatiche

MQ-AS374

Molla pneumatica, Autotelaio



LINCOLN CONTINENTAL Tre volumi
LINCOLN MARK VII Tre volumi

OE

3U2Z5310AA
3U2Z5310BA
E9AZ5310R
F1LY5310A
F1LY5310B

Ammortizzatore, tipo fissaggio: Ponte superiore
Ammortizzatore, tipo fissaggio: Spina inferiore
Lato montaggio: anteriore
Tipo sospensione: per veicoli con sospensioni pneumatiche

Sospensioni

MQ-AS463

Sospensione pneumatica



TESLA MODEL S
TESLA MODEL X

OE

1027061-00-C
1027066-00-C
1066361-00-D
1066361-99-D
1066366-00-D
1420361-00-C

Dinamica frenata/guida: per veicoli con ADS
Lato montaggio: anteriore
Tipo sospensione: per veicoli con sospensioni pneumatiche

MQ-AS464

Sospensione pneumatica



TESLA MODEL S
TESLA MODEL X

OE

1027062-00-C
1027062-00-D
1027067-00-C
1027067-00-D

Dinamica frenata/guida: per veicoli con ADS
Lato montaggio: posteriore
Tipo sospensione: per veicoli con sospensioni pneumatiche

MQ-AS482

Sospensione pneumatica



MERCEDES-BENZ CLASSE E (W211)
MERCEDES-BENZ CLASSE E T-Model (S211)
MERCEDES-BENZ CLS (C219)

OE

211 320 53 38
211 320 55 38
211 320 63 13
211 320 83 13
A 211 320 53 38
A 211 320 55 38

Lato montaggio: Assale anteriore Sx
N° articolo appaiato: MA-AS483
N° articolo appaiato: MJAS483
N° articolo appaiato: MM-AS483
Tipo ammortizzatore: A pressione del gas
Tipo sospensione: per veicoli con sospensioni pneumatiche

MQ-AS483

Sospensione pneumatica



MERCEDES-BENZ CLASSE E (W211)
MERCEDES-BENZ CLASSE E T-Model (S211)
MERCEDES-BENZ CLS (C219)

OE

211 320 54 38
211 320 56 38
211 320 64 13
211 320 84 13
A 211 320 54 38
A 211 320 64 13

Lato montaggio: Assale anteriore Dx
N° articolo appaiato: MA-AS482
N° articolo appaiato: MJAS482
N° articolo appaiato: MM-AS482
Tipo ammortizzatore: A pressione del gas
Tipo sospensione: per veicoli con sospensioni pneumatiche

MQ-AS484

Sospensione pneumatica



MERCEDES-BENZ CLASSE S (W222, V222, X222)

OE

222 320 80 13
222 320 90 13
222 320 90 13 89
A 222 320 80 13
A 222 320 90 13
A 222 320 90 13 89

Lato montaggio: Assale anteriore Dx
N° articolo appaiato: MA-AS485
N° articolo appaiato: MJAS485
N° articolo appaiato: MM-AS485
Tipo ammortizzatore: A pressione del gas

Sospensioni

MQ-AS485

Sospensione pneumatica

MERCEDES-BENZ CLASSE S (W222, V222, X222)



OE

222 320 79 13
222 320 89 13
222 320 89 13 89
A 222 320 79 13
A 222 320 89 13
A 222 320 89 13 89

Lato montaggio: Assale anteriore Sx
N° articolo appaiato: MA-AS484
N° articolo appaiato: MJAS484
N° articolo appaiato: MM-AS484
Tipo ammortizzatore: A pressione del gas

MQ-AS488

Sospensione pneumatica

MERCEDES-BENZ CLASSE S (W222, V222, X222)



OE

2223200613
222320061380
2223208413
222320841380
A2223200613
A222320061380

Lato montaggio: Assale anteriore Dx
N° articolo appaiato: MA-AS489
N° articolo appaiato: MJAS489
N° articolo appaiato: MM-AS489
Tipo sospensione: per veicoli con sospensioni pneumatiche

MQ-AS489

Sospensione pneumatica

MERCEDES-BENZ CLASSE S (W222, V222, X222)
MERCEDES-BENZ CLASSE S Coupé (C217)



OE

2223200513
222320051380
2223208313
222320831380
A2223200513
A222320051380

Lato montaggio: Assale anteriore Sx
N° articolo appaiato: MA-AS488
N° articolo appaiato: MJAS488
N° articolo appaiato: MM-AS488
Tipo sospensione: per veicoli con sospensioni pneumatiche

MQ-AS490

Sospensione pneumatica

MERCEDES-BENZ CLASSE S (W222, V222, X222)
MERCEDES-BENZ CLASSE S Coupé (C217)



OE

2223200813
222320081380
2223204413
222320441380
2223208613
222320861380

Lato montaggio: Assale posteriore Dx
N° articolo appaiato: MA-AS491
N° articolo appaiato: MJAS491
N° articolo appaiato: MM-AS491

MQ-AS491

Sospensione pneumatica

MERCEDES-BENZ CLASSE S (W222, V222, X222)
MERCEDES-BENZ CLASSE S Coupé (C217)



OE

2223200713
222320071380
2223208513
222320851380
A2223200713
A222320071380

Lato montaggio: Assale posteriore Sx
N° articolo appaiato: MA-AS490
N° articolo appaiato: MJAS490
N° articolo appaiato: MM-AS490

Sospensioni

MQ-AS496

Molla pneumatica, Autotelaio

PORSCHE PANAMERA



OE

97034305100
97034305101
97034305102
97034305103
97034305104
97034305105

Lato montaggio: Assale anteriore Sx
Tipo sospensione: per veicoli con sospensioni pneumatiche

MQ-AS497

Molla pneumatica, Autotelaio

HYUNDAI EQUUS / CENTENNIAL
HYUNDAI GENESIS (BH)
HYUNDAI GENESIS (DH)



OE

55360-3M500
553603M501

Lato montaggio: Assale posteriore Dx
N° articolo appaiato: MA-AS498
N° articolo appaiato: MJAS498
N° articolo appaiato: MM-AS498
Tipo sospensione: per veicoli con sospensioni pneumatiche

MQ-AS498

Molla pneumatica, Autotelaio

HYUNDAI EQUUS / CENTENNIAL
HYUNDAI GENESIS (BH)
HYUNDAI GENESIS (DH)



OE

55350-3M501
553503M500

Lato montaggio: Assale posteriore Sx
N° articolo appaiato: MA-AS497
N° articolo appaiato: MJAS497
N° articolo appaiato: MM-AS497
Tipo sospensione: per veicoli con sospensioni pneumatiche

MQ-AS499

Molla pneumatica, Autotelaio

KIA BORREGO



OE

55331-2J000
55331-2J100
553312J000
553312J100

Lato montaggio: Assale posteriore Sx
N° articolo appaiato: MA-AS500
N° articolo appaiato: MJAS500
N° articolo appaiato: MM-AS500
Tipo sospensione: per veicoli con sospensioni pneumatiche

MQ-AS500

Molla pneumatica, Autotelaio

KIA BORREGO



OE

55331-2J000
55331-2J100
553312J000
553312J100

Lato montaggio: Assale posteriore Dx
N° articolo appaiato: MA-AS499
N° articolo appaiato: MJAS499
N° articolo appaiato: MM-AS499
Tipo sospensione: per veicoli con sospensioni pneumatiche

Sospensioni

MQ-AS501

Molla pneumatica, Autotelaio

PORSCHE PANAMERA



OE

97034305200
97034305201
97034305202
97034305203
97034305204
97034305205

Lato montaggio: Assale anteriore Dx
Tipo sospensione: per veicoli con sospensioni pneumatiche

MQ-DR022

Ammortizzatore



CHERY TIGGO 5x
DR DR 4.0
DR DR 5.0 SUV
DR DR 6.0 SUV

OE

202000261AA
202000359AA
3360100048
3360100083

Ammortizzatore, tipo fissaggio: Collare inferiore
Ammortizzatore, tipo fissaggio: Spina superiore
Ammortizzatore, tipo: Ammortizzatore telescopico
Diametro stelo d'entrata [mm]: 15
Diametro stelo pistone [mm]: 22
Lato montaggio: Assale anteriore Sx
per N° OE: 3360100048
Tipo ammortizzatore: A pressione del gas

MQ-DR023

Ammortizzatore



CHERY TIGGO 5x
DR DR 4.0
DR DR 5
DR DR 5.0 SUV
DR DR 6.0 SUV

OE

202000262AA
202000360AA
3360100049
3360100084

Ammortizzatore, tipo fissaggio: Collare inferiore
Ammortizzatore, tipo fissaggio: Spina superiore
Ammortizzatore, tipo: Ammortizzatore telescopico
Diametro stelo d'entrata [mm]: 15
Diametro stelo pistone [mm]: 22
Lato montaggio: anteriore Dx
per N° OE: 3360100049
Tipo ammortizzatore: A pressione del gas

MQ-DR024

Ammortizzatore



DR DR 5.0 SUV
DR DR F35 SUV

OE

230326
3360100057
3360100058
3360100066
J68-2905010
T15-2905010

Ammortizzatore, tipo fissaggio: Collare inferiore
Ammortizzatore, tipo fissaggio: Spina superiore
Ammortizzatore, tipo: Cartuccia ammortizzatore a molla
Diametro stelo d'entrata [mm]: 15
Diametro stelo pistone [mm]: 22
Lato montaggio: anteriore Sx
per N° OE: 3360100058
Tipo ammortizzatore: A pressione del gas

Sospensioni

MQ-DR025

Ammortizzatore



DR DR 5.0 SUV
DR DR F35 SUV

OE
202000039AA
3360100058
3360100067
J68-2905020

Ammortizzatore, tipo fissaggio: Collare inferiore
Ammortizzatore, tipo fissaggio: Spina superiore
Ammortizzatore, tipo: Ammortizzatore telescopico
Diametro stelo d'entrata [mm]: 15
Diametro stelo pistone [mm]: 22
Lato montaggio: anteriore Dx
per N° OE: 3360100067
Tipo ammortizzatore: A pressione del gas

MQ-HY113

Ammortizzatore



HYUNDAI IONIQ 5 (NE)

OE
55300 GI040
55300 GI050
55300 GI070
55300GI040

Ammortizzatore, sistema: A doppio tubo
Ammortizzatore, tipo fissaggio: Occhiello inferiore
Ammortizzatore, tipo fissaggio: Spina superiore
Ammortizzatore, tipo: Ammortizzatore tipo McPherson
Lato montaggio: Assale posteriore
per N° OE: 55300GI040
Tipo ammortizzatore: A pressione del gas

SI0001JM

Asta/Puntone, Stabilizzatore



MG MG ZS Fuoristrada chiuso

OE
10227851

Asta/Puntone: Barra di trazione
Dimensioni filettatura: M10 x 1.5 RHT
Lato montaggio: Assale anteriore
Lunghezza [mm]: 300
Materiale: Metallo

SMQ0502

Supporto ammortizzatore



CITROEN C3 II
CITROEN C3 III (SX)
CITROEN C4 CACTUS
CITROEN DS3
CITROEN DS3 Cabriolet
DS DS 3

OE
9811370580

Altezza [mm]: 35
Articolo complementare/Info integrativa 2: senza cuscinetto a sfere
Larghezza [mm]: 122
Lato montaggio: Assale anteriore
Lunghezza [mm]: 136
Materiale: Gomma/Metallo

SMQ0533S

Supporto ammortizzatore



MERCEDES-BENZ CLASSE A (W168)

OE
1683200056
1683200073
1683200085
1683200173
1683200373
1683230085

Lato montaggio: Assale anteriore superiore

Sospensioni

ZCQ00002

Molla sospensione autotelaio



CITROEN C3 III (SX)
CITROEN C4 CACTUS
PEUGEOT 2008

OE
9802157080

Diametro esterno [mm]: 137
Forma molla: Molla ad elica
Lato montaggio: Assale anteriore
Lunghezza [mm]: 337
Spessore 1 [mm]: 11,2

ZCQ00006

Molla sospensione autotelaio



FIAT DUCATO Autobus (250)
FIAT DUCATO Pianale piatto/Telaio (250)

OE
1608309780
50711909

Carico assiale fino a [t]: 2
Forma molla: Molla ad elica
Lato montaggio: Assale anteriore
Versione rinforzata:

ZCQ1515A

Molla sospensione autotelaio



CITROEN C3 III (SX)

OE
9673329880

Forma molla: Molla ad elica
Lato montaggio: Assale anteriore