



Quality Tested[®]
Automotive Spare Parts

NOVITÀ GENNAIO 2026



www.qualitytested.com

CATALOGUE
FOR CARS AND
COMMERCIAL VEHICLES

CATALOGO
PER AUTOVETTURE E
VEICOLI COMMERCIALI

Distribuzione motore
KDK1031JM
Kit catena distribuzione

 JAGUAR E-PACE (X540)
 JAGUAR F-PACE (X761)
 JAGUAR F-TYPE Cabriolet
 JAGUAR F-TYPE Coupé
 JAGUAR XE (X760)
 JAGUAR XF (X260)

OE

 JDE38677
 JDE40738
 LR091740
 LR139321

 Articolo complementare/Info integrativa 2:
 senza ingranaggio
 Lato montaggio: inferiore
 Lato montaggio: Superiore
 N° maglie catena: 100
 N° maglie catena: 78

Filtri
FA-0132JM
Filtro aria

 BMW 2 Coupè (G42)
 BMW 3 (G20)
 BMW 3 Touring (G21)
 BMW 3 Touring Van (G21)
 BMW 4 Cabriolet (G23, G83)
 BMW 4 Coupé (G22)

OE

 13 71 8 580 429
 13718580429
 8 580 429

 Altezza [mm]: 46
 Larghezza [mm]: 233
 Lunghezza [mm]: 273
 per N° OE: 13 71 8 580 429
 Tipo filtro: Cartuccia filtro

FA-0134JM
Filtro aria


MAXUS (SAIC MOTOR) DELIVER 9 Furgonato

OE

C00176661

 Altezza [mm]: 58
 Larghezza [mm]: 155
 Lunghezza [mm]: 318
 per N° OE: C00176661
 Tipo filtro: Cartuccia filtro

FA-0135JM
Filtro aria


MG MG 3

OE

10377350

 Altezza [mm]: 28
 Larghezza [mm]: 238
 Lunghezza [mm]: 412
 per N° OE: 10377350
 Tipo filtro: Cartuccia filtro

FA-0138JM
Filtro aria


MG MG 3

OE

 10144394
 30005099

 Altezza [mm]: 41
 Articolo complementare/Info integrativa 2:
 con prefiltro
 Larghezza [mm]: 181
 Lunghezza [mm]: 374
 per N° OE: 10144394
 Tipo filtro: Cartuccia filtro

Filtri
FA-0258JM
Filtro aria


FIAT CROMA (154)
 LANCIA KAPPA (838A)
 LANCIA KAPPA Coupe (838)
 LANCIA KAPPA SW (838B)
 LANCIA THEMA (834)
 LANCIA THEMA SW (834)

OE

35A1029
 5984020
 71736136
 82380591
 82398171

Altezza [mm]: 49
 Larghezza [mm]: 198
 Lunghezza [mm]: 300
 per N° OE: 71736136
 Tipo filtro: Cartuccia filtro

FA-0342JM
Filtro aria


FORD GALAXY
 FORD KUGA III (DFK)
 FORD S-MAX

OE

2368605
 LX61-9601-FC

Altezza [mm]: 42
 Larghezza [mm]: 169
 Lunghezza [mm]: 199
 per N° OE: 2368605
 Tipo filtro: Cartuccia filtro

FA-0343JM
Filtro aria


LYNK & CO 01
 VOLVO XC40

OE

31474821
 32146444
 8888475605

Altezza [mm]: 60
 Larghezza [mm]: 178
 Lunghezza [mm]: 265
 per N° OE: 31474821
 Tipo filtro: Cartuccia filtro

FAA-046JM
Filtro, Aria abitacolo


AUDI A4 (8K2, B8)
 AUDI A4 Allroad (8KH, B8)
 AUDI A4 Avant (8K5, B8)
 AUDI A5 (8T3)
 AUDI A5 Cabriolet (8F7)
 AUDI A5 Sportback (8TA)

OE

8K0 819 439
 8K0 819 439 C
 8K0819439

Altezza [mm]: 36
 Larghezza [mm]: 241
 Lunghezza [mm]: 279
 per N° OE: 8K0 819 439
 Tipo filtro: Filtro antipolline

FAA-051JM
Filtro, Aria abitacolo


ALPINA B3 (G20)
 ALPINA B3 Touring (G21)
 ALPINA B4 Gran Coupe (G26)
 ALPINA D3 (G20)
 ALPINA D3 Touring (G21)
 ALPINA D4 Gran Coupe (G26)

OE

64 11 9 382 885
 64 31 9 382 889
 64119382885

Altezza [mm]: 30
 Larghezza [mm]: 212
 Lunghezza [mm]: 300
 per N° OE: 64 11 9 382 885
 Tipo filtro: Filtro antipolline

Filtri
FAA-055JM
Filtro, Aria abitacolo


CITROEN C5 X
 DS DS 4 II (F_, FB_, F3_)
 DS DS 9 (X2_)
 OPEL ASTRA L
 OPEL ASTRA L Sports Tourer (O5)
 PEUGEOT 308 Cassone / coda spiovente (LB_)

OE

1612920380
 1612920480
 1616959280
 98 041 633 80
 9804163380
 9804163480

Altezza [mm]: 32
 Larghezza [mm]: 98
 Lunghezza [mm]: 259
 per N° OE: 98 041 633 80
 Tipo filtro: Filtro antipolline
 Unità quantitativa: Serie / Kit

FAA-058JM
Filtro, Aria abitacolo


FORD TOURNEO CUSTOM Autobus
 FORD TOURNEO CUSTOM V710 Autobus (NXN)
 FORD TRANSIT Autobus
 FORD TRANSIT CUSTOM Autobus
 FORD TRANSIT CUSTOM Furgonato
 FORD TRANSIT CUSTOM V710 Furgonato (NRN)

OE

1812 679
 1812679
 BK21-18D543-AA

Altezza [mm]: 30
 Larghezza [mm]: 232
 Lunghezza [mm]: 284
 per N° OE: 1812 679
 Tipo filtro: Filtro antipolline

FAA-062JM
Filtro, Aria abitacolo


BMW 1 (F40)
 BMW 2 Active Tourer (F45)
 BMW 2 Active Tourer Van (F45)
 BMW 2 Gran Coupe (F44)
 BMW 2 Gran Tourer (F46)
 BMW 2 Gran Tourer Van (F46)

OE

64 11 6 835 404
 64 31 6 835 404
 64116823724
 64116835404
 64119321876
 64316835406

Altezza [mm]: 32
 Larghezza [mm]: 115
 Lunghezza [mm]: 233
 per N° OE: 64 11 6 835 404
 Tipo filtro: Filtro antipolline
 Unità quantitativa: Serie / Kit

FAA-065JM
Filtro, Aria abitacolo


POLESTAR POLESTAR 1 (P)
 VOLVO S60 III (224)
 VOLVO S90 II
 VOLVO V60 II (225)
 VOLVO V60 II Cross Country (227)
 VOLVO V90 II

OE

31404470
 31407747

Altezza [mm]: 41
 Larghezza [mm]: 238
 Lunghezza [mm]: 337
 per N° OE: 31404470
 Tipo filtro: Filtro antipolline

FAA-070JM
Filtro, Aria abitacolo


JAGUAR E-PACE (X540)
 LAND ROVER DISCOVERY SPORT (LC)
 LAND ROVER DISCOVERY SPORT VAN (L550)
 LAND ROVER RANGE ROVER EVOQUE (L551)

OE

K8D2-18D543-AA
 K8D218D543AA
 LR115784

Altezza [mm]: 43
 Larghezza [mm]: 194
 Lunghezza [mm]: 272
 per N° OE: K8D2-18D543-AA
 Tipo filtro: Filtro antipolline

Filtri
FAA-075JM
Filtro, Aria abitacolo


MG MG ZS Fuoristrada chiuso

OE
 10632431

 Altezza [mm]: 37
 Larghezza [mm]: 190
 Lunghezza [mm]: 195
 per N° OE: 10632431
 Tipo filtro: Filtro antipolline

FAA-080JM
Filtro, Aria abitacolo


TESLA MODEL X

OE
 1045566-00-D
 1045566-00-E
 1045566-00-G
 1045566-00-H
 1045566-99-D
 104556600EV

 Altezza [mm]: 31
 Larghezza [mm]: 318
 Lunghezza [mm]: 1022
 Tipo filtro: Filtro al carbone attivo

FAA-081JM
Filtro, Aria abitacolo


TESLA MODEL S

OE
 105933300C
 105933300D
 105933300D SK1
 105933300E
 105933300E SK1
 105933300F

 Altezza [mm]: 20
 Larghezza [mm]: 361
 Lunghezza [mm]: 699
 Tipo filtro: Filtro al carbone attivo

FAA-082JM
Filtro, Aria abitacolo


TESLA MODEL X

OE
 1039042-00-A
 1039042-00-B

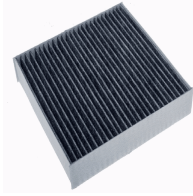
 Altezza [mm]: 30
 Larghezza [mm]: 260
 Lunghezza [mm]: 320
 Tipo filtro: Filtro al carbone attivo

FAA-086JM
Filtro, Aria abitacolo


TESLA MODEL Y (5YJY)

OE
 1658376-00-A
 165837600A

 Altezza [mm]: 26
 Larghezza [mm]: 172
 Lunghezza [mm]: 456
 per N° OE: 1658376-00-A
 Tipo filtro: Filtro al carbone attivo

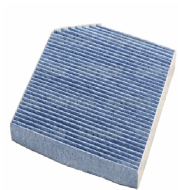
Filtri
FAA-088JM
Filtro, Aria abitacolo


BYD TANG

OE

 12447996-00
 1244799600
 SA-8121211

 Altezza [mm]: 40
 Larghezza [mm]: 190
 Lunghezza [mm]: 199
 Tipo filtro: Filtro al carbone attivo

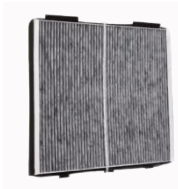
FAA-097JM
Filtro, Aria abitacolo


HAVAL H2

OE

8104400XSZ47A

 Altezza [mm]: 29
 Larghezza [mm]: 227
 Lunghezza [mm]: 234
 Tipo filtro: Filtro al carbone attivo

FAA-098JM
Filtro, Aria abitacolo

 TESLA MODEL S
 TESLA MODEL X

OE

1647254-00-A

 Altezza [mm]: 63
 Larghezza [mm]: 413
 Lunghezza [mm]: 413
 Tipo filtro: Filtro al carbone attivo

FO-001JM
Filtro olio


MAXUS (SAIC MOTOR) G10

OE

10105963

 Altezza [mm]: 127
 Articolo complementare/Info integrativa 2:
 con anello tenuta
 Diametro esterno anello di tenuta: 70,7
 Diametro esterno [mm]: 56
 Diametro interno anello di tenuta: 63,5
 Diametro interno [mm]: 14
 per N° OE: 10105963
 Tipo filtro: Cartuccia filtro

FO-003JM
Filtro olio

 CADILLAC ATS
 CADILLAC ATS Coupé
 CADILLAC CTS
 CHEVROLET CAMARO
 CHEVROLET CAMARO Cabriolet
 CHEVROLET CORVETTE (C7)

OE

 00K04892339WE
 10604737
 12640445
 12667194
 12670058
 12674698

 Altezza [mm]: 75
 Articolo complementare/Info integrativa 2:
 con una valvola blocco arretramento
 Diametro esterno anello di tenuta: 70
 Diametro esterno [mm]: 76
 Diametro interno anello di tenuta: 63
 Dimensioni filettatura: M22x1.5
 Pressione foro valvola bypass: 1,8
 Tipo filtro: Filtro ad avvitamento

Filtri

FO-054JM

Filtro olio



AUDI A4 (8K2, B8)
 AUDI A4 Allroad (8KH, B8)
 AUDI A4 Avant (8K5, B8)
 AUDI A5 (8T3)
 AUDI A5 Cabriolet (8F7)
 AUDI A5 Sportback (8TA)

OE
 057115441B
 059 115 561 D
 059 198 405
 059115561D
 958.107.222.20

Altezza [mm]: 128
 Articolo complementare/Info integrativa: con
 guarnizione
 Diametro esterno [mm]: 76
 Diametro interno 1 [mm]: 29
 Diametro interno [mm]: 29
 per N° OE: 059 115 561 D
 Tipo filtro: Cartuccia filtro

FO-059JM

Filtro olio



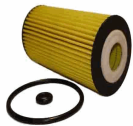
FIAT DUCATO Autobus (250)
 FIAT DUCATO Furgonato (250)
 FIAT DUCATO Pianale piatto/Telaio (250)

OE
 46349008
 73504476

Altezza [mm]: 107
 Articolo complementare/Info integrativa 2:
 con anello tenuta
 Diametro esterno anello di tenuta: 98
 Diametro esterno [mm]: 77
 Diametro interno 1 [mm]: 21
 Diametro interno anello di tenuta: 90
 Diametro interno [mm]: 30
 per N° OE: 46349008
 Tipo filtro: Cartuccia filtro

FOE-039JM

Filtro olio



MERCEDES-BENZ CLASSE A (W168)
 MERCEDES-BENZ CLASSE A (W169)
 MERCEDES-BENZ CLASSE B (W245)
 MERCEDES-BENZ Vaneo (414)

OE
 640 180 00 09
 640 180 01 09
 640 180 01 09 90
 640 184 01 25
 640 184 02 25
 668 180 00 09

Diametro esterno [mm]: 53
 Diametro interno [mm]: 19
 Diametro montaggio [mm]: 33
 Lunghezza [mm]: 117
 per N° OE: A6401800109
 Tipo filtro: Cartuccia filtro

FOE-046JM

Filtro olio



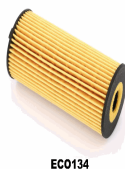
AUDI A3 Limousine (8YS)
 AUDI A3 Sportback (8YA)
 AUDI Q2
 AUDI Q3 Sportback (F3N)
 SEAT ATECA
 SEAT LEON (KL1)

OE
 05L 115 466 A
 05L 115 562 A
 05L115562A
 2582 474

Altezza [mm]: 161
 Diametro esterno [mm]: 47
 Diametro interno [mm]: 21
 per N° OE: 05L115562A
 Tipo filtro: Cartuccia filtro

FOE-134JM

Filtro olio



BMW 2 Active Tourer (F45)
 BMW i8 (I12)

OE
 11 42 8 513 948
 11 42 8 570 590
 11 42 8 575 210
 11 42 8 585 237
 11428570590
 8570590

Diametro esterno [mm]: 53
 Diametro interno [mm]: 16,5
 Lunghezza [mm]: 125
 per N° OE: 11428570590
 Tipo filtro: Cartuccia filtro

Filtri
FOE-163JM
Filtro olio


CHRYSLER CROSSFIRE
 CHRYSLER CROSSFIRE Roadster
 MERCEDES-BENZ CLASSE C (W202)
 MERCEDES-BENZ CLASSE C (W203)
 MERCEDES-BENZ CLASSE C (W204)
 MERCEDES-BENZ CLASSE C Coupe (CL203)

OE

000 180 22 09
 000 180 23 09
 000 180 26 09
 000 180 26 09 90
 000 180 31 09
 05102905AA

Altezza [mm]: 115
 Articolo complementare/Info integrativa: con
 guarnizione
 Diametro esterno [mm]: 64
 Diametro interno 1 [mm]: 31
 Diametro interno [mm]: 31
 N° articolo attrezzo speciale consigliato: LS 7
 Tipo filtro: Cartuccia filtro

FT182JM
Filtro idraulico, Cambio automatico


AUDI A4 (8W2, B9)
 AUDI A4 Allroad (8WH, B9)
 AUDI A4 Avant (8W5, B9)
 AUDI A5
 AUDI A5 Cabriolet
 AUDI A5 Sportback (F5A)

OE

0D5 398 009
 0D5 398 009 C
 0D5 398 010
 0D5398009
 D5 398 009
 D5 398 009 C

Altezza [mm]: 46
 Articolo complementare/Info integrativa 2:
 con bulloni/viti
 Articolo complementare/Info integrativa 2:
 con filtro
 Articolo complementare/Info integrativa: con
 vite spurgo olio
 Larghezza [mm]: 337
 Lunghezza [mm]: 503
 per N° OE: 0D5398009
 Tipo filtro: Filtro a setaccio
 Tipo trasmissione: per cambio automatico

FT189JM
Filtro idraulico, Cambio automatico


MERCEDES-BENZ CLA (C118)
 MERCEDES-BENZ CLA Shooting Brake (X118)
 MERCEDES-BENZ CLASSE B (W247)
 MERCEDES-BENZ CLASSE-A (W177)
 MERCEDES-BENZ CLASSE-A Tre volumi (W177)
 MERCEDES-BENZ GLA (H247)

OE

247 370 17 05
 247 370 83 01
 A247 370 17 05
 A247 370 83 01

Altezza [mm]: 68
 Diametro esterno [mm]: 81
 Tipo filtro: Cartuccia filtro

FT190JM
Filtro idraulico, Cambio automatico


MERCEDES-BENZ CLA (C118)
 MERCEDES-BENZ CLA Shooting Brake (X118)
 MERCEDES-BENZ CLASSE B (W247)
 MERCEDES-BENZ CLASSE-A (W177)
 MERCEDES-BENZ CLASSE-A Tre volumi (W177)
 MERCEDES-BENZ GLA (H247)

OE

247 370 16 05
 247 370 82 01
 A247 370 16 05
 A247 370 82 01

Altezza [mm]: 102
 Diametro esterno [mm]: 81
 Tipo filtro: Cartuccia filtro

FT192JM
Filtro idraulico, Cambio automatico


AUDI A4 (8W2, B9)
 AUDI A4 Allroad (8WH, B9)
 AUDI A4 Avant (8W5, B9)
 AUDI A5
 AUDI A5 Sportback (F5A)
 AUDI A6 (C8, 4A2)

OE

0D5 398 009 A
 0D5 398 009 B
 D5 398 009 A
 D5 398 009 B
 PAB 398 009
 PAB 398 009 01

Altezza [mm]: 46
 Articolo complementare/Info integrativa 2:
 con filtro
 Larghezza [mm]: 339
 Lunghezza [mm]: 503
 Tipo filtro: Filtro a setaccio
 Tipo trasmissione: per cambio automatico

Filtri

FT193JM

Filtro idraulico, Cambio automatico



MERCEDES-BENZ CLA (C118)
 MERCEDES-BENZ CLA Shooting Brake (X118)
 MERCEDES-BENZ GLA (H247)
 MERCEDES-BENZ GLB (X247)

OE

247 371 48 00
 247 371 48 00 S1
 247 377 39 01
 247 377 39 01 S1
 247 377 54 01
 247 377 54 01 S1

Articolo complementare/Info integrativa: con guarnizione
 Larghezza [mm]: 135
 Lunghezza [mm]: 170
 Tipo filtro: Filtro a setaccio

FT195JM

Filtro idraulico, Cambio automatico



MERCEDES-BENZ AMG GT (X290)
 MERCEDES-BENZ CLASSE C (W205)
 MERCEDES-BENZ CLASSE C (W206)
 MERCEDES-BENZ CLASSE C All-Terrain (S206)
 MERCEDES-BENZ CLASSE C Cabriolet (A205)
 MERCEDES-BENZ CLASSE C Coupé (C205)

OE

725 270 31 14
 A725 270 31 14

Altezza [mm]: 53
 Articolo complementare/Info integrativa 2: con bulloni/viti
 Articolo complementare/Info integrativa 2: con filtro
 Articolo complementare/Info integrativa: con guarnizione
 Larghezza [mm]: 300
 Lunghezza [mm]: 437
 Peso [kg]: 1,55
 Tipo filtro: Filtro a setaccio

FT196JM

Filtro idraulico, Cambio automatico



BMW 3 (F30, F35, F80)
 BMW 3 (G20)
 BMW 3 Touring (G21)
 BMW 5 (G30)
 BMW 5 Touring (G31)
 BMW 7 (G11, G12)

OE

24 11 8 632 189
 24118632189

Altezza [mm]: 59
 Articolo complementare/Info integrativa 2: con bulloni/viti
 Articolo complementare/Info integrativa 2: con filtro
 Articolo complementare/Info integrativa: con guarnizione
 Articolo complementare/Info integrativa: con vite spurgo olio
 Larghezza [mm]: 286
 Lunghezza [mm]: 608
 Tipo filtro: Filtro a setaccio
 Tipo trasmissione: per cambio automatico

FT197JM

Filtro idraulico, Cambio automatico



HONDA ACCORD VIII (CU)
 HONDA ACCORD VIII Station wagon
 HONDA CIVIC VI Hatchback (EJ, EK)
 HONDA CIVIC VI Tre volumi (EJ, EK)
 HONDA CIVIC X 2 volumi /Coda spiovente (FC_, FK)

OE

25450-P4V-003
 25450-P4V-013

Altezza [mm]: 52
 Articolo complementare/Info integrativa 2: con anello tenuta
 Diametro esterno anello di tenuta: 43
 Diametro esterno anello di tenuta: 54,14
 Diametro esterno [mm]: 44
 Diametro interno anello di tenuta: 37
 Diametro interno anello di tenuta: 48,9
 Tipo filtro: Cartuccia filtro

Frizione

Frizione

KF0224JM

Kit frizione



ALFA ROMEO MITO (955)
CHRYSLER YPSILON
FIAT 500 (312)
FIAT 500 C (312)
FIAT 500L
FIAT PANDA (519, 312, 319)

OE

55220302
55234222
6000628455
6000628459
6000628461
71769142

Articolo complementare/Info integrativa 2:
con cuscinetto disinnesto
Diametro esterno [mm]: 200
N° denti: 20

Giunti, Crociere, Cuffie

AC-G001

Albero cardanico, Trasmissione al ponte



PIAGGIO APE (MP) VESPACAR
PIAGGIO APE TM Furgonato
PIAGGIO APE TM Pianale piatto/Telaio
PIAGGIO QUARGO Pianale piatto/Telaio

OE

B073421

Foro interno-Ø [mm]: 12
Lato montaggio: Assale posteriore

GI0326JM

Giunto omocinetico



FORD KUGA I

OE

1534272
1595118
8V413C356AA
8V413C356AB

Dentatura esterna, lato diff.le: 26
Dentatura interna, lato diff.le, coll. cambio: 27
Diametro fascia elastica [mm]: 40
Lato montaggio: Assale anteriore Sx
Lato montaggio: sul lato del cambio
Lunghezza [mm]: 180

JO0200JM

Crociera albero trasmissione



FIAT PANDA (169)

OE

55193595
55197051
55222107

Diametro [mm]: 24
Lunghezza [mm]: 63

Impianto elettrico

IC00002JM

Serie cavi candela



ALFA ROMEO 155 (167)
ALFA ROMEO 164 (164)

OE

60566483

Diametro esterno [mm]: 7
Lunghezza 1 [mm]: 450
Lunghezza 2 [mm]: 570
Lunghezza 3 [mm]: 630
Lunghezza 4 [mm]: 730
Lunghezza 5 [mm]: 540
Lunghezza 6 [mm]: 660
Lunghezza 7 [mm]: 730
Lunghezza 8 [mm]: 750
N° condotti: 8
per N° OE: 60566483

Impianto elettrico

IC00004JM

Serie cavi candela



ALFA ROMEO 164 (164)

OE
60800515

Diametro esterno [mm]: 7
Lunghezza 1 [mm]: 630
Lunghezza 2 [mm]: 550
Lunghezza 3 [mm]: 480
Lunghezza 4 [mm]: 470
Lunghezza 5 [mm]: 350
N° condotti: 5
per N° OE: 60800515

IC00010JM

Serie cavi candela



FIAT FIORINO Cassone / Furgonato / Promiscuo (225)
FIAT PANDA (169)
FIAT PANDA Van (169)
FIAT PUNTO (199)
FIAT PUNTO EVO (199)

OE
55237442

Diametro esterno [mm]: 7
Lunghezza 1 [mm]: 340
Lunghezza 2 [mm]: 370
Lunghezza 3 [mm]: 370
Lunghezza 4 [mm]: 340
N° condotti: 4
per N° OE: 55237442

IC00012JM

Serie cavi candela



FIAT 126

OE
46575049

Diametro esterno [mm]: 7
Lunghezza 1 [mm]: 790
Lunghezza 2 [mm]: 890
N° condotti: 2
per N° OE: 46575049

IC00013JM

Serie cavi candela



FIAT PANDA (141A_)

OE
5890298

Diametro esterno [mm]: 7
Lunghezza 1 [mm]: 620
Lunghezza 2 [mm]: 650
N° condotti: 2
per N° OE: 5890298

IC00014JM

Serie cavi candela



FIAT CROMA (154)
FIAT TEMPRA (159)
FIAT TEMPRA S.W. (159)
LANCIA DEDRA (835)

OE
7633960

Diametro esterno [mm]: 7
Lunghezza 1 [mm]: 480
Lunghezza 2 [mm]: 530
Lunghezza 3 [mm]: 620
Lunghezza 4 [mm]: 680
Lunghezza 5 [mm]: 610
N° condotti: 5
per N° OE: 7633960

Impianto elettrico

IC00015JM

Serie cavi candela



FIAT 127
FIAT 238-SERIE
FIAT PANDA (141A_)
PEUGEOT 309 I (10C, 10A)
TALBOT 1307-1510
TALBOT HORIZON

OE
596710

Diametro esterno [mm]: 7
Lunghezza 1 [mm]: 530
Lunghezza 2 [mm]: 530
Lunghezza 3 [mm]: 530
Lunghezza 4 [mm]: 620
Lunghezza 5 [mm]: 600
per N° OE: 5967.10

IC00016JM

Serie cavi candela



FIAT PANDA (141A_)

OE
7745367

Diametro esterno [mm]: 7
Lunghezza 1 [mm]: 350
Lunghezza 2 [mm]: 460
Lunghezza 3 [mm]: 460
Lunghezza 4 [mm]: 610
N° condotti: 4
per N° OE: 7745367

IC00017JM

Serie cavi candela



FIAT 131
FIAT CROMA (154)
FIAT TEMPRA (159)
FIAT TEMPRA S.W. (159)
LANCIA DEDRA (835)
LANCIA THEMA (834)

OE
7596561

Diametro esterno [mm]: 7
Lunghezza 1 [mm]: 530
Lunghezza 2 [mm]: 590
Lunghezza 3 [mm]: 680
Lunghezza 4 [mm]: 710
Lunghezza 5 [mm]: 600
N° condotti: 5
per N° OE: 7596561

IC00018JM

Serie cavi candela



FIAT TEMPRA (159)
FIAT TEMPRA S.W. (159)
LANCIA DEDRA (835)
LANCIA THEMA (834)

OE
7596561

Diametro esterno [mm]: 7
Lunghezza 1 [mm]: 500
Lunghezza 2 [mm]: 550
Lunghezza 3 [mm]: 670
Lunghezza 4 [mm]: 700
Lunghezza 5 [mm]: 540
N° condotti: 5
per N° OE: 7596561

IC00019JM

Serie cavi candela



FIAT 127

OE
4261590

Diametro esterno [mm]: 7
Lunghezza 1 [mm]: 410
Lunghezza 2 [mm]: 440
Lunghezza 3 [mm]: 470
Lunghezza 4 [mm]: 530
Lunghezza 5 [mm]: 390
N° condotti: 5
per N° OE: 4261590

Impianto elettrico
IC00020JM
Serie cavi candela

 FIAT REGATA (138)
 FIAT REGATA Weekend
 FIAT RITMO II (138A)
 FIAT TEMPRA (159)
 FIAT TEMPRA S.W. (159)
 LANCIA DELTA I (831AB0)

OE
 3370082011

 Diametro esterno [mm]: 7
 Lunghezza 1 [mm]: 280
 Lunghezza 2 [mm]: 350
 Lunghezza 3 [mm]: 500
 Lunghezza 4 [mm]: 600
 Lunghezza 5 [mm]: 870
 N° condotti: 5
 per N° OE: 3370082011

IC00021JM
Serie cavi candela

 FIAT TEMPRA (159)
 FIAT UNO (146A/E)

OE
 7605119

 Diametro esterno [mm]: 7
 Lunghezza 1 [mm]: 360
 Lunghezza 2 [mm]: 390
 Lunghezza 3 [mm]: 530
 Lunghezza 4 [mm]: 590
 Lunghezza 5 [mm]: 420
 N° condotti: 5
 per N° OE: 7605119

IC00022JM
Serie cavi candela


FIAT TIPO (160)

OE
 7597831

 Diametro esterno [mm]: 7
 Lunghezza 1 [mm]: 420
 Lunghezza 2 [mm]: 450
 Lunghezza 3 [mm]: 600
 Lunghezza 4 [mm]: 690
 Lunghezza 5 [mm]: 340
 N° condotti: 5
 per N° OE: 7597831

IC00023JM
Serie cavi candela


FIAT UNO (146A/E)

OE
 7626751

 Diametro esterno [mm]: 7
 Lunghezza 1 [mm]: 330
 Lunghezza 2 [mm]: 430
 Lunghezza 3 [mm]: 520
 Lunghezza 4 [mm]: 600
 Lunghezza 5 [mm]: 610
 N° condotti: 5
 per N° OE: 7626751

IC00024JM
Serie cavi candela


FIAT PANDA (141A_)

OE
 5888327

 Diametro esterno [mm]: 7
 Lunghezza 1 [mm]: 370
 Lunghezza 2 [mm]: 440
 Lunghezza 3 [mm]: 500
 Lunghezza 4 [mm]: 560
 Lunghezza 5 [mm]: 480
 N° condotti: 5
 per N° OE: 5888327

Impianto elettrico

IC00025JM

Serie cavi candela



FIAT UNO (146A/E)

OE
7598077

Diametro esterno [mm]: 7
Lunghezza 1 [mm]: 310
Lunghezza 2 [mm]: 350
Lunghezza 3 [mm]: 400
Lunghezza 4 [mm]: 530
Lunghezza 5 [mm]: 750
N° condotti: 5
per N° OE: 7598077

IC00026JM

Serie cavi candela



FIAT COUPE (FA/175)
LANCIA DELTA II (836)
LANCIA THEMA (834)
LANCIA THEMA SW (834)

OE
7742689

Diametro esterno [mm]: 7
Lunghezza 1 [mm]: 660
Lunghezza 2 [mm]: 660
Lunghezza 3 [mm]: 660
Lunghezza 4 [mm]: 660
N° condotti: 4
per N° OE: 7742689

IC00029JM

Serie cavi candela



FORD FIESTA V (JH_, JD_)
FORD FIESTA Van
FORD KA (RB_)
FORD KA Van (RB)
FORD STREET KA (RL2)

OE
1094680

Diametro esterno [mm]: 7
Lunghezza 1 [mm]: 350
Lunghezza 2 [mm]: 480
Lunghezza 3 [mm]: 560
Lunghezza 4 [mm]: 610
N° condotti: 4
per N° OE: 1094680

IC00030JM

Serie cavi candela



FORD COUGAR (EC_)
FORD ESCORT CLASSIC (AAL, ABL)
FORD ESCORT CLASSIC Turnier (ANL)
FORD ESCORT V (GAL)
FORD ESCORT VI (GAL)
FORD ESCORT VII (GAL, AAL, ABL)

OE
968F12284AD

Diametro esterno [mm]: 8
Lunghezza 1 [mm]: 420
Lunghezza 2 [mm]: 540
Lunghezza 3 [mm]: 670
Lunghezza 4 [mm]: 720
N° condotti: 4
per N° OE: 968F12284AD

IC00031JM

Serie cavi candela



FORD COUGAR (EC_)
FORD ESCORT CLASSIC (AAL, ABL)
FORD ESCORT CLASSIC Turnier (ANL)
FORD ESCORT V (GAL)
FORD ESCORT VI (GAL)
FORD ESCORT VII (GAL, AAL, ABL)

OE
1012436

Diametro esterno [mm]: 8
Lunghezza 1 [mm]: 380
Lunghezza 2 [mm]: 490
Lunghezza 3 [mm]: 590
Lunghezza 4 [mm]: 640
N° condotti: 4
per N° OE: 1012436

Impianto elettrico

IC00032JM
Serie cavi candela


SEAT ALHAMBRA (7V8, 7V9)
SEAT CORDOBA (6K1, 6K2)
SEAT IBIZA II (6K1)
SEAT TOLEDO I (1L)
VW GOLF III (1H1)
VW GOLF III Cabriolet (1E7)

OE
037905483C

Diametro esterno [mm]: 7
Lunghezza 1 [mm]: 340
Lunghezza 2 [mm]: 500
Lunghezza 3 [mm]: 560
Lunghezza 4 [mm]: 610
Lunghezza 5 [mm]: 650
N° condotti: 5
per N° OE: 037905483C

IC00033JM
Serie cavi candela


OPEL ASTRA F 2 volumi /Coda spiovente (53_,
54_, 58_, 5
OPEL COMBO (71_)
OPEL CORSA B (73_, 78_, 79_)
OPEL CORSA B Furgonato (73_)

OE
1612546

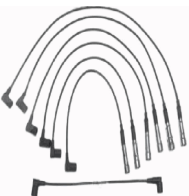
Diametro esterno [mm]: 7
Lunghezza 1 [mm]: 510
Lunghezza 2 [mm]: 630
Lunghezza 3 [mm]: 780
Lunghezza 4 [mm]: 820
Lunghezza 7 [mm]: 340
N° condotti: 5
per N° OE: 1612546

IC00034JM
Serie cavi candela


OPEL COMBO (71_)
OPEL CORSA B (73_, 78_, 79_)
OPEL CORSA B Furgonato (73_)

OE
1612607

Diametro esterno [mm]: 7
Lunghezza 1 [mm]: 550
Lunghezza 2 [mm]: 610
Lunghezza 3 [mm]: 760
Lunghezza 4 [mm]: 820
Lunghezza 5 [mm]: 500
N° condotti: 5
per N° OE: 1612607

IC00035JM
Serie cavi candela


FORD CONSUL Coupe (GGCL)
MERCEDES-BENZ CLASSE C (W202)
MERCEDES-BENZ CLASSE C Station wagon
(S202)
MERCEDES-BENZ CLASSE E (W210)
MERCEDES-BENZ CLASSE E Station wagon

OE
1101507218

Diametro esterno [mm]: 7
Lunghezza 1 [mm]: 710
Lunghezza 2 [mm]: 800
Lunghezza 3 [mm]: 910
Lunghezza 4 [mm]: 980
Lunghezza 5 [mm]: 1070
Lunghezza 6 [mm]: 1180
Lunghezza 7 [mm]: 540
N° condotti: 7
per N° OE: 1101507218

IC00036JM
Serie cavi candela


MERCEDES-BENZ 190 (W201)
MERCEDES-BENZ CLASSE G (W461)
MERCEDES-BENZ CLASSE G (W463)
MERCEDES-BENZ CLASSE G Cabrio (W463)
MERCEDES-BENZ CLASSE S (W140)
MERCEDES-BENZ CLASSE S Coupe (C140)

OE
1021502818

Diametro esterno [mm]: 7
Lunghezza 1 [mm]: 660
Lunghezza 2 [mm]: 840
Lunghezza 3 [mm]: 840
Lunghezza 4 [mm]: 930
Lunghezza 5 [mm]: 450
N° condotti: 5
per N° OE: 1021502818

Impianto elettrico

IC00037JM

Serie cavi candela



MERCEDES-BENZ CLASSE C (W202)
 MERCEDES-BENZ CLASSE E (W124)
 MERCEDES-BENZ CLASSE E Cabriolet (A124)
 MERCEDES-BENZ Tre volumi (W124)

OE
 A1111500615

Diametro [mm]: 7
 Lunghezza 1 [mm]: 720
 Lunghezza 2 [mm]: 720
 Lunghezza 3 [mm]: 780
 Lunghezza 4 [mm]: 780
 N° condotti: 4
 per N° OE: A1111500615

IC00039JM

Serie cavi candela



AUDI A3 (8L1)
 AUDI A3 (8P1)
 AUDI A3 Cabriolet (8P7)
 AUDI A3 Sportback (8PA)
 AUDI A4 (8D2, B5)
 AUDI A4 (8E2, B6)

OE
 06A905409M

Diametro esterno [mm]: 7
 Lunghezza 1 [mm]: 290
 Lunghezza 2 [mm]: 510
 Lunghezza 3 [mm]: 660
 Lunghezza 4 [mm]: 680
 N° condotti: 4
 per N° OE: 06A905409M

IC00040JM

Serie cavi candela



SEAT IBIZA II (6K1)
 SEAT TOLEDO I (1L)
 SKODA OCTAVIA (1U2)
 SKODA OCTAVIA Combi (1U5)
 TOYOTA COROLLA Liftback (_E10_)
 VW GOLF III (1H1)

OE
 N10070210

Diametro esterno [mm]: 7
 Lunghezza 1 [mm]: 720
 Lunghezza 2 [mm]: 720
 Lunghezza 3 [mm]: 720
 Lunghezza 4 [mm]: 720
 Lunghezza 5 [mm]: 610
 N° condotti: 5
 per N° OE: N10070210

IC00041JM

Serie cavi candela



AUDI A6 (4A, C4)
 AUDI A6 Avant (4A, C4)
 AUDI CABRIOLET (8G7, B4)
 SEAT AROSA (6H)
 SEAT CORDOBA (6K1, 6K2)
 SEAT IBIZA II (6K1)

OE
 N10052903

Diametro esterno [mm]: 7
 Lunghezza 1 [mm]: 420
 Lunghezza 2 [mm]: 570
 Lunghezza 3 [mm]: 570
 Lunghezza 4 [mm]: 790
 Lunghezza 5 [mm]: 500
 N° condotti: 5
 per N° OE: N10052903

IC00042JM

Serie cavi candela



SEAT AROSA (6H)
 SEAT CORDOBA (6K1, 6K2)
 SEAT INCA (6K9)
 VW LUPO (6X1, 6E1)
 VW POLO (6N2)

OE
 030905409B

Diametro esterno [mm]: 7
 Lunghezza 1 [mm]: 720
 Lunghezza 2 [mm]: 750
 Lunghezza 3 [mm]: 800
 Lunghezza 4 [mm]: 980
 N° condotti: 4
 per N° OE: 030905409B

Impianto elettrico
IC00043JM
Serie cavi candela


SEAT CORDOBA (6K1, 6K2)
 SEAT IBIZA II (6K1)
 SEAT INCA (6K9)
 VW POLO (6N1)

OE
 030905430H

Diametro esterno [mm]: 7
 Lunghezza 1 [mm]: 470
 Lunghezza 2 [mm]: 600
 Lunghezza 3 [mm]: 630
 Lunghezza 4 [mm]: 750
 Lunghezza 5 [mm]: 590
 N° condotti: 5
 per N° OE: 030905430H

IC00044JM
Serie cavi candela


SEAT CORDOBA (6L2)
 SEAT IBIZA IV (6L1)
 VW FOX (5Z1, 5Z3)
 VW POLO (9N_)
 VW POLO Tre volumi (9A4)

OE
 032 905 430 K
 032 905 430 L
 032 905 430 M
 032 905 430 N
 134959

Diametro esterno [mm]: 7
 Lunghezza 1 [mm]: 430
 Lunghezza 2 [mm]: 540
 Lunghezza 3 [mm]: 660
 Lunghezza 4 [mm]: 780
 N° condotti: 4

IC00045JM
Serie cavi candela


AUDI A6 (4A, C4)
 AUDI A6 Avant (4A, C4)
 AUDI CABRIOLET (8G7, B4)
 SEAT CORDOBA (6K1, 6K2)
 SEAT IBIZA II (6K1)
 SEAT TOLEDO I (1L)

OE
 N03888510

Diametro esterno [mm]: 7
 Lunghezza 1 [mm]: 830
 Lunghezza 2 [mm]: 860
 Lunghezza 3 [mm]: 1040
 Lunghezza 4 [mm]: 1100
 N° condotti: 4
 per N° OE: N03888510

IC00046JM
Serie cavi candela


SEAT AROSA (6H)
 SKODA FAVORIT (781)
 SKODA FELICIA I (6U1)
 VW LUPO (6X1, 6E1)
 VW POLO (6N1)
 VW POLO (6N2)

OE
 115093593

Diametro esterno [mm]: 7
 Lunghezza 1 [mm]: 250
 Lunghezza 2 [mm]: 400
 Lunghezza 3 [mm]: 430
 Lunghezza 4 [mm]: 520
 Lunghezza 5 [mm]: 330
 N° condotti: 5
 per N° OE: 115093593

IC-00047JM
Serie cavi candela


AUDI A4 (8D2, B5)
 AUDI A4 Avant (8D5, B5)
 VW GOLF III (1H1)
 VW GOLF III Cabriolet (1E7)
 VW GOLF III Variant (1H5)
 VW PASSAT (3A2, 35I)

OE
 N10243611

Diametro esterno [mm]: 7
 Lunghezza 1 [mm]: 820
 Lunghezza 2 [mm]: 820
 Lunghezza 3 [mm]: 820
 Lunghezza 4 [mm]: 820
 Lunghezza 5 [mm]: 640
 N° condotti: 5
 per N° OE: N10243611

Impianto elettrico

IC00049JM

Serie cavi candela



FIAT TEMPRA (159)
FIAT TEMPRA S.W. (159)
LANCIA DEDRA (835)
LANCIA DEDRA SW (835)

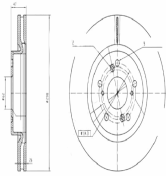
OE
7749930

Diametro esterno [mm]: 7
Lunghezza 1 [mm]: 460
Lunghezza 2 [mm]: 490
Lunghezza 3 [mm]: 610
Lunghezza 4 [mm]: 640
Lunghezza 5 [mm]: 300
N° condotti: 5
per N° OE: 7749930

Impianto frenante

DI0174JM

Disco freno



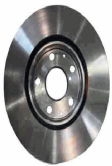
BYD YUAN PLUS

OE
13781672-00
1378167200
HA2EL-3501111A

Diametro centraggio [mm]: 62
Diametro esterno [mm]: 298
Foro interno-Ø [mm]: 114
Lato montaggio: Assale anteriore
N° fori fissaggio: 2
N° fori: 5
Spessore disco freno [mm]: 26
Spessore min. [mm]: 24
Spessore [mm]: 47
Superficie: verniciato
Tipo disco freno: ventilato

DI0176JM

Disco freno



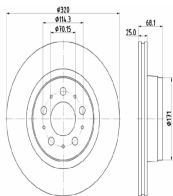
BYD SEAL

OE
13582759-00
1358275900
14035826-00
EKEA-3501111S

Altezza [mm]: 49
Diametro centraggio [mm]: 68
Diametro esterno [mm]: 299
Foro interno-Ø [mm]: 120
Lato montaggio: Assale anteriore
N° fori fissaggio: 2
N° fori: 5
Spessore disco freno [mm]: 28
Spessore min. [mm]: 26
Superficie: verniciato
Tipo disco freno: ventilato

DI0182JM

Disco freno



TESLA MODEL 3 (5YJ3)

OE
104461100D

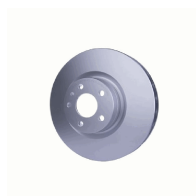
Altezza [mm]: 68,1
Diametro centraggio [mm]: 70,2
Diametro esterno [mm]: 320
Diametro interno [mm]: 159
Foro bullone ruota-Ø [mm]: 16,5
Foro interno-Ø [mm]: 114,3
N° fori: 5
Spessore disco freno [mm]: 25
Spessore min. [mm]: 23
Superficie: rivestito
Tipo disco freno: Autoventilato

Impianto frenante
DI0183JM
Disco freno

 MG MG 4
 MG MG HS
 MG MG HS (AS33)
 TESLA MODEL S
 TESLA MODEL X

OE
 1025099
 102509900A
 102509900B
 10464822
 6006420
 600642000A

 Altezza [mm]: 70,7
 Diametro centraggio [mm]: 70,2
 Diametro esterno [mm]: 355
 Diametro interno [mm]: 166
 Foro bullone ruota-Ø [mm]: 16,6
 Foro interno-Ø [mm]: 120
 Lato montaggio: Assale anteriore
 N° fori fissaggio: 1
 N° fori: 5
 Spessore disco freno [mm]: 32
 Spessore min. [mm]: 30
 Superficie: verniciato
 Tipo disco freno: Autoventilato

DI0275JM
Disco freno

 FIAT 500 C (312)
 FIAT 500L
 FIAT PANDA (519, 312, 319)

OE
 51884303
 51885408
 51937217
 51937218

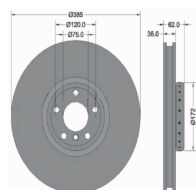
 Altezza [mm]: 43,3
 Diametro centraggio [mm]: 59
 Diametro esterno [mm]: 284
 Diametro interno [mm]: 127
 Foro bullone ruota-Ø [mm]: 13,5
 Foro interno-Ø [mm]: 98
 Lato montaggio: Assale anteriore
 N° fori fissaggio: 1
 N° fori: 5
 Spessore disco freno [mm]: 22
 Spessore min. [mm]: 20
 Superficie: verniciato
 Tipo disco freno: ventilato

DI0975KITJM
Disco freno

 PORSCHE CAYENNE
 VW TOUAREG (7P5)
 VW TOUAREG VAN (7P5)

OE
 7P6615301
 7P6615301A
 7P6615301B
 7P6615302
 7P6615302A
 7P6615302B

 Alesaggio-Ø [mm]: 85
 Altezza [mm]: 68,5
 Diametro esterno [mm]: 360
 Foro interno-Ø 1 [mm]: 85
 Foro interno-Ø [mm]: 130
 Lato montaggio: Assale anteriore
 N° fori: 5
 Spessore disco freno [mm]: 36
 Spessore min. [mm]: 34
 Tipo disco freno: ventilato

DI2061KITJM
Disco freno

 BMW X5 (E70)
 BMW X5 (F15, F85)
 BMW X6 (E71, E72)
 BMW X6 (F16, F86)

OE
 34106898725
 34106898726
 34116782067
 34116782068
 6782067
 6782068

 Altezza [mm]: 62
 Diametro centraggio [mm]: 75
 Diametro esterno [mm]: 385
 Diametro interno [mm]: 153,7
 Foro bullone ruota-Ø [mm]: 16,5
 Foro interno-Ø [mm]: 120
 Kit completo:
 Lato montaggio: Assale anteriore
 Lavorazione/Trattamento: ad alto tenore di carbonio
 N° fori fissaggio: 1
 N° fori: 5
 Spessore disco freno [mm]: 36
 Spessore min. [mm]: 34,4
 Superficie: verniciato
 Tipo disco freno: Autoventilato

Impianto frenante

DI447JM

Disco freno



HONDA ZR-V

OE
452513B4H00

Altezza [mm]: 47
Diametro centraggio [mm]: 64,2
Diametro esterno [mm]: 320
Lato montaggio: Assale anteriore
N° fori: 5
Spessore disco freno [mm]: 28
Spessore min. [mm]: 26
Tipo disco freno: ventilato

DI941JM

Disco freno



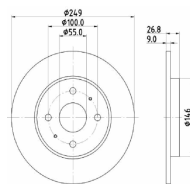
ISUZU D-MAX III (RG01)

OE
8983767550
98376755

Altezza [mm]: 61
Diametro centraggio [mm]: 101,1
Diametro esterno [mm]: 320
Foro interno-Ø [mm]: 139,7
Lato montaggio: Assale anteriore
N° fori: 6
Spessore disco freno [mm]: 30
Superficie: verniciato
Tipo disco freno: Pieno

DP0159JM

Disco freno



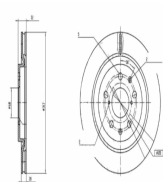
BYD DOLPHIN

OE
1342344500
EM2E3502111

Altezza [mm]: 26,8
Diametro centraggio [mm]: 55
Diametro esterno [mm]: 249
Foro interno-Ø [mm]: 100
Lato montaggio: Assale posteriore
N° fori fissaggio: 2
N° fori: 5
Spessore disco freno [mm]: 9
Spessore min. [mm]: 7
Superficie: verniciato
Tipo disco freno: Pieno

DP0160JM

Disco freno



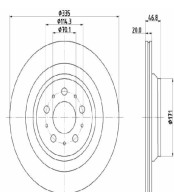
BYD SEAL

OE
14028123-00
1402812300
EKEB-3502111S

Altezza [mm]: 32
Diametro centraggio [mm]: 68
Diametro esterno [mm]: 317
Foro interno-Ø [mm]: 120
Lato montaggio: Assale posteriore
N° fori fissaggio: 2
N° fori: 5
Spessore disco freno [mm]: 20
Spessore min. [mm]: 18
Superficie: verniciato
Tipo disco freno: ventilato

DP0164JM

Disco freno



TESLA MODEL 3 (5YJ3)

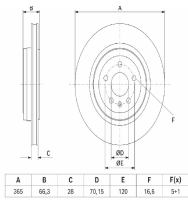
OE
104463100D

Altezza [mm]: 46,8
Diametro centraggio [mm]: 70,2
Diametro esterno [mm]: 335
Diametro interno [mm]: 180
Foro bullone ruota-Ø [mm]: 16,5
Foro interno-Ø [mm]: 114,3
N° fori: 5
Spessore disco freno [mm]: 20
Spessore min. [mm]: 18
Superficie: verniciato
Tipo disco freno: Autoventilato

Impianto frenante

DP0165JM

Disco freno



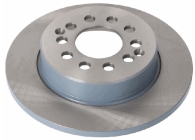
TESLA MODEL S
TESLA MODEL X

OE
6006431
600643100C
600643100D

Altezza [mm]: 66,3
Diametro centraggio [mm]: 70,2
Diametro esterno [mm]: 365
Diametro interno [mm]: 196
Foro bullone ruota-Ø [mm]: 16,6
Foro interno-Ø [mm]: 120
N° fori fissaggio: 1
N° fori: 5
Spessore disco freno [mm]: 28
Spessore min. [mm]: 26
Superficie: verniciato
Tipo disco freno: Autoventilato

DP0166JM

Disco freno



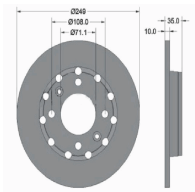
MG MG ZS Fuoristrada chiuso

OE
10266049

Cerchione, N° fori: 5
Diametro centraggio [mm]: 64
Diametro esterno [mm]: 255
Foro interno-Ø [mm]: 100
Lato montaggio: Assale posteriore
N° fori fissaggio: 2
Spessore disco freno [mm]: 9
Spessore min. [mm]: 7
Spessore [mm]: 37
Tipo disco freno: Pieno

DP0240JM

Disco freno



CITROEN C4 III
CITROEN C4 X (BD_, BE_, BF_)
DS DS 3 CROSSBACK (U_)
FIAT 600e (365_)
JEEP AVENGER
OPEL CORSA F

OE
1643574180
9827734980

Altezza [mm]: 35
Articolo complementare/Info integrativa 2:
senza bullone fissaggio ruota
Articolo complementare/Info integrativa 2:
senza cuscinetto ruota
Articolo complementare/Info integrativa 2:
senza mozzo portaruota
Diametro centraggio [mm]: 71,1
Diametro esterno [mm]: 249
Diametro interno [mm]: 132,6
Foro bullone ruota-Ø [mm]: 13,4
Foro interno-Ø [mm]: 108
Lato montaggio: Assale posteriore
N° fori fissaggio: 2
N° fori: 4
Spessore disco freno [mm]: 10
Spessore min. [mm]: 8
Superficie: verniciato
Tipo disco freno: Pieno

PP0034JM

Pastiglie freno



BYD DOLPHIN
BYD TANG
BYD YUAN PLUS

OE
1315016900
1339661400
1343650600
1394417500
HC3502188
MEEC3501170

Altezza 1 [mm]: 49
Altezza 2 [mm]: 46,8
Contatto avvisatore usura: con segnalazione
acustica usura
Larghezza [mm]: 103,4
Lato montaggio: Assale posteriore
N° WVA: 26394
N° WVA: 26395
N° WVA: 26396
Spessore 1 [mm]: 12,6
Spessore 2 [mm]: 13

Impianto frenante

PP0036JM
Pastiglie freno

 TESLA MODEL S
 TESLA MODEL X

OE

 100767800A
 109741600A
 109741600B
 109741600C
 156216000A

 Altezza [mm]: 53,3
 Contatto avvisatore usura: con segnalazione
 acustica usura
 Larghezza [mm]: 127
 N° WVA: 26496
 N° WVA: 26497
 N° WVA: 26498
 Sistema frenante: Mando
 Spessore [mm]: 15,7

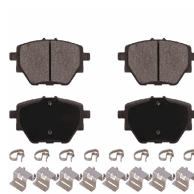
PP0037JM
Pastiglie freno

 MAXUS (SAIC MOTOR) eDELIVER 3 Furgonato
 MAXUS (SAIC MOTOR) eDELIVER 3 Pianale
 piatto/Telaio
 MAXUS (SAIC MOTOR) EUNIQ 5 Van

OE

C00168954

 Larghezza [mm]: 46,5
 Lato montaggio: Assale posteriore
 Lunghezza [mm]: 101,5
 Spessore [mm]: 15,5

PP0039JM
Pastiglie freno


MG MG HS

OE

 10172328
 10332331

 Contatto avvisatore usura: con segnalazione
 acustica usura
 Larghezza [mm]: 48,4
 Lato montaggio: Assale posteriore
 Spessore [mm]: 16

Motore

BL121JM
Kit bulloni testata

 NISSAN ROGUE
 NISSAN TEANA I (J31)
 NISSAN TEANA II (J32)
 NISSAN TEANA III (J33)
 NISSAN X-TRAIL (T30)
 NISSAN X-TRAIL (T31)

OE

 11 05 6AR 002
 11 05 6AR 002 (10x)
 11056-3Z001
 11056-3Z001 (x10)
 11056-3Z00A (x10)
 11056-AR001 (x10)

 Dimensioni filettatura: M12
 Lunghezza [mm]: 122
 Passo filettatura [mm]: 1,75
 Quantità: 10
 Testa bullone-Profilo dado: Torx esterno

BL305JM
Kit bulloni testata

 CATERHAM AEROSEVEN
 CATERHAM SEVEN (CF)
 FORD C-MAX (DM2)
 FORD C-MAX II
 FORD ECOSPORT
 FORD FIESTA V (JH_, JD_)

OE

 1 229 267
 1 229 267 (10x)
 1S7Z-6065CA
 1S7Z-6065CA (10x)
 30 723 252
 30 723 252 (10x)

 Dimensioni filettatura: M10
 Lunghezza [mm]: 145
 Passo filettatura [mm]: 1,25
 Quantità: 10
 Testa bullone-Profilo dado: Torx interno

Motore

BL904JM

Kit bulloni testata



CHEVROLET AVEO 2 volumi /Coda spiovente (T300)
 CHEVROLET AVEO Tre volumi (T300)
 CHEVROLET CRUZE (J300)
 CHEVROLET CRUZE 2 volumi /Coda spiovente (J305)

OE
 55 566 811
 607165 (x12)

Dimensioni filettatura: M9
 Lunghezza [mm]: 121
 Passo filettatura [mm]: 1,25
 Quantità: 12
 Testa bullone-Profilo dado: Torx esterno

BLW03JM

Kit bulloni testata



ARO 10
 CHEVROLET AVEO 2 volumi /Coda spiovente (T250, T255)
 CHEVROLET AVEO Tre volumi (T200)
 CHEVROLET AVEO Tre volumi (T250, T255)
 CHEVROLET CRUZE (J300)

OE
 94501031
 94501031 (x10)

Dimensioni filettatura: M10
 Lunghezza [mm]: 166
 Passo filettatura [mm]: 1,25
 Quantità: 10
 Testa bullone-Profilo dado: Ad esagono sporgente

OP00007JM

Pompa olio



CITROEN BERLINGO (K9)
 CITROEN BERLINGO Furgonato (K9)
 CITROEN C-ELYSEE
 CITROEN C3 AIRCROSS II
 CITROEN C3 AIRCROSS II VAN (2C_, 2R_)
 CITROEN C3 III (SX)

OE
 1628955080

Articolo complementare/Info integrativa:
 senza guarnizione
 per N° OE: 1628955080
 Tipo funzionamento: meccanico
 Tipo pompa: Pompa in tandem

OP00009JM

Pompa olio



ALPINA D3 (E90)
 ALPINA D3 Coupé (E92)
 ALPINA D3 Station wagon (E91)
 BMW 1 (E81)
 BMW 1 (E87)
 BMW 1 (F20)

OE
 11417798014

per N° OE: 11417798014

OP00010JM

Pompa olio



CITROEN BERLINGO (B9)
 CITROEN BERLINGO (K9)
 CITROEN BERLINGO Furgonato (B9)
 CITROEN BERLINGO Furgonato (K9)
 CITROEN C3 AIRCROSS II
 CITROEN C3 AIRCROSS II VAN (2C_, 2R_)

OE
 9837408880

Norma sui gas di scarico: Euro 6
 per N° OE: 9837408880

Motore

OP00016JM

Pompa olio



FIAT DUCATO Autobus (250)
FIAT DUCATO Furgonato (250)
FIAT DUCATO Pianale piatto/Telaio (250)
IVECO DAILY Cassone / Furgonato / Promiscuo
IVECO DAILY CITYS Autobus
IVECO DAILY Pianale piatto/Telaio

OE
5802582771

Articolo complementare/Info integrativa:
senza guarnizione
per N° OE: 5802582771
Tipo carburante: Diesel
Tipo funzionamento: meccanico
Tipo pompa: Pompa in tandem

OP00027JM

Pompa olio



CITROEN JUMPER Autobus
CITROEN JUMPER Furgonato
CITROEN JUMPER Pianale piatto/Telaio
FORD C-MAX II
FORD C-MAX II Van
FORD FOCUS III

OE
9809524280

per N° OE: 9809524280

OP00029JM

Pompa olio



CHEVROLET MALIBU (V300)
OPEL INSIGNIA
OPEL INSIGNIA A Country Tourer (G09)
OPEL INSIGNIA Station wagon
OPEL INSIGNIA Tre volumi
OPEL ZAFIRA TOURER C (P12)

OE
55584330

Articolo complementare/Info integrativa 2:
con guarnizione ad anello per alberi
Articolo complementare/Info integrativa: con
guarnizione
Articolo complementare/Info integrativa: con
valvola elettrica pressione dell'olio
per N° OE: 55584330

OP00033JM

Pompa olio



MERCEDES-BENZ CLASSE C (W203)
MERCEDES-BENZ CLASSE C (W204)
MERCEDES-BENZ CLASSE C Coupé (C204)
MERCEDES-BENZ CLASSE C Coupe (CL203)
MERCEDES-BENZ CLASSE C T-Model (S203)
MERCEDES-BENZ CLASSE C T-Model (S204)

OE
2711800801

per N° OE: 2711800801
Tipo pompa: Pompa rotativa a palette

Raffreddamento

PQ0612JM

Pompa acqua



CITROEN EVASION (22, U6)
CITROEN EVASION Van (U6_, AF_)
CITROEN XANTIA (X1)
CITROEN XANTIA Break (X1)
CITROEN XM (Y3)
CITROEN XM (Y4)

OE
1201.54
1201.55
1201.A7
1201.C5
1201.C6
1336.L5

Articolo complementare/Info integrativa 2:
senza coperchio
Articolo complementare/Info integrativa: con
guarnizione
Nr. denti 3: 20
Puleggia pompa acqua - Ø [mm]: 59,258
Tipo funzionamento: meccanico
Versione pompa acqua: per trasmissione
cinghia dentata

Raffreddamento

VTQ0011F

Flangia d. refrigerante



BMW 5 (E39)
BMW 5 Touring (E39)
BMW 7 (E38)

OE
11531740478

Articolo complementare/Info integrativa: con
guarnizione
Tipo alloggiamento: Alloggiamento in plastica

VTQ0052F

Flangia d. refrigerante



CITROEN AX (ZA-_)
CITROEN BERLINGO (MF)
CITROEN BERLINGO Furgonato (M_)
CITROEN SAXO (S0, S1)
CITROEN XSARA (N1)
CITROEN XSARA Break (N2)

OE
1201.66

per N° OE: 1201.66

VTQ0084F

Flangia d. refrigerante



SKODA OCTAVIA Combi (1Z5)
SKODA SUPERB (3U4)

OE
1K0 122 291 BA

per N° OE: 1K0 122 291 BA

VTQ0109F

Flangia d. refrigerante



AUDI A4 (8D2, B5)
AUDI A4 (8E2, B6)
AUDI A4 Avant (8E5, B6)
AUDI A6 (4B2, C5)
AUDI A6 Avant (4B5, C5)
SKODA SUPERB (3U4)

OE
038121144A

Articolo complementare/Info integrativa: con
guarnizione
Tipo alloggiamento: Alloggiamento in plastica

VTQ0113F

Flangia d. refrigerante



AUDI A3 (8P1)
AUDI A3 Sportback (8PA)
SEAT ALTEA (5P1)
SEAT ALTEA XL (5P5, 5P8)
SEAT LEON (1P1)
SEAT TOLEDO III (5P2)

OE
1K0122291B

Articolo complementare/Info integrativa 2:
senza termostato

Raffreddamento
VTQ0116F
Flangia d. refrigerante

 AUDI A3 (8P1)
 AUDI A3 Cabriolet (8P7)
 AUDI A3 Sportback (8PA)
 AUDI TT (8J3)
 AUDI TT Roadster (8J9)
 SEAT ALTEA (5P1)

OE

 1K0121087AF_PART
 1K0121087AH
 1K0122101JQ_PART
 1K0122101KD_PART
 1K0122101KP_PART

per N° OE: 1K0121087AH

VTQ0121F
Flangia d. refrigerante

 AUDI A3 (8L1)
 AUDI A3 (8P1)
 AUDI Q3 (8U)
 SEAT ALHAMBRA (710)
 SEAT LEON (1M1)
 SEAT TOLEDO II (1M2)

OE

7M0122291

 Articolo complementare/Info integrativa 2:
 senza termostato
 Lato montaggio: dietro radiatore-EGR
 per N° OE: 7M0 122 291

VTQ0123
Termostato

 BMW X5 (E70)
 BMW X6 (E71, E72)

OE

17 10 7 558 267

 Articolo complementare/Info integrativa 2:
 con termostato
 idoneo per termostato con temperatura
 d'apertura [°C]: 93

VTQ0125
Termostato

 BMW 5 (F10, F18)
 BMW 5 Touring (F11)
 BMW 7 (F01, F02, F03, F04)

OE

 1153 7 580 627
 11538671517

Temperatura apertura [°C]: 97

VTQ0141
Termostato

 MINI MINI (R56)
 MINI MINI Cabriolet (R57)
 MINI MINI CLUBMAN (R55)
 MINI MINI CLUBVAN (R55)
 MINI MINI COUNTRYMAN (R60)
 MINI MINI Coupé (R58)

OE

 11537588876
 11537647305
 11537647751
 11538671513
 11538674895

 Articolo complementare/Info integrativa 2:
 con sensore
 Articolo complementare/Info integrativa: con
 guarnizione
 Articolo complementare/Info integrativa:
 senza fascio cavi
 Temperatura apertura [°C]: 104
 Tipo funzionamento: con comando elettrico

Raffreddamento

VTQ0142

Termostato



BMW 3 (G20)
BMW 3 Touring (G21)
BMW 3 Touring Van (G21)
BMW 5 (G30)
BMW 5 Touring (G31)
BMW 6 Gran Turismo (G32)

OE

11 53 8 576 289
11 53 8 588 890
8 576 289

Riscaldamento / Raffreddamento: con foro di sfiato
Temperatura apertura [°C]: 91
Tipo alloggiamento: senza alloggiamento

VTQ0339

Termostato



VOLVO S60 II
VOLVO S60 II Cross Country (134)
VOLVO S60 III (224)
VOLVO S80 II (AS)
VOLVO S90 II
VOLVO V40 2 volumi /Coda spiovente

OE

31293767
31474800
31686046

Articolo complementare/Info integrativa: con guarnizione
Temperatura apertura [°C]: 90

VTQ0731

Termostato



DACIA DUSTER
RENAULT SCÉNIC III (JZ0/1_)

OE

1106000Q01
1106000Q02
1106000Q0Y
110602770R
110608431R
110609813R

per N° OE: A6072000215

VTQ0959

Termostato



AUDI A4 (8E2, B6)
AUDI A4 (8EC, B7)
AUDI A4 Avant (8E5, B6)
AUDI A4 Avant (8ED, B7)
AUDI A4 Cabriolet (8H7, B6, 8HE, B7)
AUDI A6 (4B2, C5)

OE

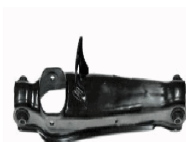
06C 121 111 C
06C 121 111 D
06C 121 111 E

Articolo complementare/Info integrativa: con guarnizione
Temperatura apertura [°C]: 92

Sospensioni

BQ556L

Braccio oscillante



MITSUBISHI CARISMA (DA_)
MITSUBISHI CARISMA Tre volumi (DA_)
MITSUBISHI SPACE STAR (DG_A)

OE

MR171305
MR171307

Lato montaggio: Assale posteriore Sx
N° articolo appaiato: 72-05-556R
N° articolo appaiato: 72556R
N° articolo appaiato: BS-556R
Tipo braccio oscillante: Braccio trasversale oscillante

Sospensioni

BQ556R

Braccio oscillante



MITSUBISHI CARISMA (DA_)
MITSUBISHI CARISMA Tre volumi (DA_)
MITSUBISHI SPACE STAR (DG_A)

OE
MR171306
MR171308

Lato montaggio: Assale posteriore Dx
N° articolo appaiato: 72-05-556L
N° articolo appaiato: 72556L
N° articolo appaiato: BS-556L
Tipo braccio oscillante: Braccio trasversale oscillante

BQK48L

Braccio oscillante



KIA CARENS II (FJ)

OE
0K2FA-28350

Tipo braccio oscillante: Braccio longitudinale oscillante

MQ-01310

Ammortizzatore



INFINITI Q30
INFINITI QX30
MERCEDES-BENZ CLASSE GLA (X156)

OE
156 323 19 00
1563231900
242 323 05 00
A 156 323 19 00
A 242 323 05 00

Ammortizzatore, tipo fissaggio: Collare inferiore
Ammortizzatore, tipo fissaggio: Spina superiore
Ammortizzatore, tipo: Ammortizzatore tipo McPherson
Lato montaggio: Assale anteriore Sx
N° articolo appaiato: MA-01312
N° articolo appaiato: MJ01312
N° articolo appaiato: MM-01312
per N° OE: 156 323 19 00
Tipo ammortizzatore: A pressione del gas

MQ-01312

Ammortizzatore



INFINITI Q30
INFINITI QX30
MERCEDES-BENZ CLASSE GLA (X156)

OE
156 313 20 00
156 323 20 00
1563132000
242 323 06 00
A 156 313 20 00
A 156 323 20 00

Ammortizzatore, tipo fissaggio: Collare inferiore
Ammortizzatore, tipo fissaggio: Spina superiore
Ammortizzatore, tipo: Ammortizzatore tipo McPherson
Lato montaggio: Assale anteriore Dx
N° articolo appaiato: MA-01310
N° articolo appaiato: MJ01310
N° articolo appaiato: MM-01310
per N° OE: 156 313 20 00
Tipo ammortizzatore: A pressione del gas

Sospensioni

MQ-01313

Ammortizzatore



INFINITI Q30
MERCEDES-BENZ CLASSE GLA (X156)

OE

156 323 15 00
1563231500
A 156 323 15 00

Ammortizzatore, tipo fissaggio: Collare inferiore
Ammortizzatore, tipo fissaggio: Spina superiore
Ammortizzatore, tipo: Ammortizzatore tipo McPherson
Lato montaggio: Assale anteriore Sx
N° articolo appaiato: MA-01314
N° articolo appaiato: MJ01314
N° articolo appaiato: MM-01314
per N° OE: 156 323 15 00
Tipo ammortizzatore: A pressione del gas

MQ-01314

Ammortizzatore



INFINITI Q30
MERCEDES-BENZ CLASSE GLA (X156)

OE

156 323 16 00
1563231600
A 156 323 16 00

Ammortizzatore, tipo fissaggio: Collare inferiore
Ammortizzatore, tipo fissaggio: Spina superiore
Ammortizzatore, tipo: Ammortizzatore tipo McPherson
Lato montaggio: Assale anteriore Dx
N° articolo appaiato: MA-01313
N° articolo appaiato: MJ01313
N° articolo appaiato: MM-01313
per N° OE: 156 323 16 00
Tipo ammortizzatore: A pressione del gas

MQ-01318

Ammortizzatore



DACIA LOGAN III
DACIA SANDERO III

OE

562102144R

Ammortizzatore, tipo fissaggio: Occhiello inferiore
Ammortizzatore, tipo fissaggio: Spina superiore
Ammortizzatore, tipo: Ammortizzatore senza reggimolla
Lato montaggio: Assale posteriore
per N° OE: 562102144R
Tipo ammortizzatore: A pressione del gas

MQ-01320

Ammortizzatore



DACIA SANDERO III

OE

543022129R

Ammortizzatore, tipo fissaggio: Collare inferiore
Ammortizzatore, tipo fissaggio: Spina superiore
Ammortizzatore, tipo: Ammortizzatore tipo McPherson
Lato montaggio: Assale anteriore
per N° OE: 543022129R
Tipo ammortizzatore: A pressione del gas

Sospensioni

MQ-01321

Ammortizzatore



DACIA LOGAN III
DACIA SANDERO III

OE
543021244R

Ammortizzatore, tipo fissaggio: Collare inferiore
Ammortizzatore, tipo fissaggio: Spina superiore
Ammortizzatore, tipo: Ammortizzatore tipo McPherson
Lato montaggio: Assale anteriore per N° OE: 543021244R
Tipo ammortizzatore: A pressione del gas

MQ-01336

Ammortizzatore



IVECO DAILY Cassone / Furgonato / Promiscuo
IVECO DAILY CITYS Autobus
IVECO DAILY IV Autobus
IVECO DAILY IV Cassone / Furgonato / Promiscuo
IVECO DAILY IV Pianale piatto/Telaio

OE
504170986

Alesaggio-Ø [mm]: 35
Ammortizzatore, sistema: A doppio tubo
Ammortizzatore, tipo fissaggio: Occhio inferiore
Ammortizzatore, tipo fissaggio: Occhio superiore
Ammortizzatore, tipo: Ammortizzatore telescopico
Diametro stelo pistone [mm]: 15,8
Lato montaggio: Assale posteriore
Lunghezza 1 [mm]: 360
Lunghezza 2 [mm]: 462
Peso [kg]: 2,600
Tipo ammortizzatore: A pressione del gas

MQ-01338

Ammortizzatore



DR DR 5.0 SUV

OE
3360100121

Ammortizzatore, sistema: A doppio tubo
Ammortizzatore, tipo fissaggio: Spina superiore
Ammortizzatore, tipo: Ammortizzatore tipo McPherson
Lato montaggio: anteriore Sx
N° articolo appaiato: MA-01344
N° articolo appaiato: MJ01344
N° articolo appaiato: MM-01344
Tipo ammortizzatore: A pressione del gas

MQ-01351

Ammortizzatore



MG MG HS

OE
10671727

Ammortizzatore, sistema: A doppio tubo
Ammortizzatore, tipo fissaggio: Collare inferiore
Ammortizzatore, tipo fissaggio: Spina superiore
Ammortizzatore, tipo: Ammortizzatore tipo McPherson
Lato montaggio: anteriore Sx
N° articolo appaiato: MA-01352
N° articolo appaiato: MJ01352
N° articolo appaiato: MM-01352
Tipo ammortizzatore: A pressione del gas

Sospensioni

MQ-01352
Ammortizzatore


MG MG HS

OE
 10671729

 Ammortizzatore, sistema: A doppio tubo
 Ammortizzatore, tipo fissaggio: Collare inferiore
 Ammortizzatore, tipo fissaggio: Spina superiore
 Ammortizzatore, tipo: Ammortizzatore tipo McPherson
 Lato montaggio: anteriore Dx
 N° articolo appaiato: MA-01351
 N° articolo appaiato: MJ01351
 N° articolo appaiato: MM-01351
 Tipo ammortizzatore: A pressione del gas

MQ-01359
Ammortizzatore


FORD FIESTA VI

OE
 1780874
 1800308
 1804547
 1904598
 2002573
 C1BC18K001ED

 Ammortizzatore, sistema: A doppio tubo
 Ammortizzatore, tipo fissaggio: Spina superiore
 Ammortizzatore, tipo: Ammortizzatore tipo McPherson
 Lato montaggio: Assale anteriore Sx
 N° articolo appaiato: MA-01360
 N° articolo appaiato: MJ01360
 N° articolo appaiato: MM-01360
 Tipo ammortizzatore: A pressione del gas

MQ-01360
Ammortizzatore


FORD FIESTA VI

OE
 1772029
 1800309
 1804549
 1904583
 2002575
 C1BC18045ED

 Ammortizzatore, sistema: A doppio tubo
 Ammortizzatore, tipo fissaggio: Spina superiore
 Ammortizzatore, tipo: Ammortizzatore tipo McPherson
 Lato montaggio: Assale anteriore Dx
 N° articolo appaiato: MA-01359
 N° articolo appaiato: MJ01359
 N° articolo appaiato: MM-01359
 Tipo ammortizzatore: A pressione del gas

MQ-33133
Ammortizzatore

 FORD FIESTA VII
 FORD FIESTA VII Van

OE
 2087091
 2087096
 2096468
 2096469
 2126814
 2126815

 Ammortizzatore, sistema: Monotubo
 Ammortizzatore, tipo fissaggio: Occhiello inferiore
 Ammortizzatore, tipo fissaggio: Spina superiore
 Ammortizzatore, tipo: Ammortizzatore telescopico
 Lato montaggio: Assale posteriore
 Tipo ammortizzatore: A pressione del gas

MQ-40068
Ammortizzatore


HONDA JAZZ III (GE)

OE
 52610TF0G12
 52610TF0G120M1
 52610TF0J03
 52610TF0J030M1
 52610TG0T03
 52610TG5C02

 Ammortizzatore, sistema: A doppio tubo
 Ammortizzatore, tipo fissaggio: Occhiello inferiore
 Ammortizzatore, tipo fissaggio: Spina superiore
 Ammortizzatore, tipo: Ammortizzatore telescopico
 Lato montaggio: Assale posteriore
 Tipo ammortizzatore: A pressione del gas

Sospensioni

MQ-40074

Ammortizzatore



HONDA HR-V
HONDA HR-V (RU)

OE

52611T7AG01
52611T7AJ31
52611T7AJ51
52611T7AJ61
52611T7JH02
52611T7JH11

Ammortizzatore, sistema: A doppio tubo
Ammortizzatore, tipo fissaggio: Occhiello inferiore
Ammortizzatore, tipo fissaggio: Spina superiore
Ammortizzatore, tipo: Ammortizzatore telescopico
Lato montaggio: Assale posteriore
Tipo ammortizzatore: A pressione del gas

MQ-90050

Ammortizzatore



JEEP COMPASS (MP)

OE

6825 2481AB
68252481AB
6829 0251AB
6829 0253AB
6829 0257AB
6829 0259AB

Ammortizzatore, tipo fissaggio: Occhiello superiore
Ammortizzatore, tipo: Ammortizzatore senza reggimolla
Lato montaggio: Assale posteriore Sx
N° articolo appaiato: MA-90051
N° articolo appaiato: MJ90051
N° articolo appaiato: MM-90051
per N° OE: 6825 2481AB
Tipo ammortizzatore: A pressione del gas

MQ-90059

Ammortizzatore



AUDI A3 Limousine (8YS)
AUDI A3 Sportback (8YA)
AUDI Q2
CUPRA FORMENTOR (KM7)
CUPRA LEON (KL1, KU1)
CUPRA LEON Sportstourer (KL8, KU8)

OE

3Q0513049HK
3Q0513049HL
5Q0513029JB
5Q0513029KG
5Q0513029KR
5Q0513029LF

Ammortizzatore, sistema: A doppio tubo
Ammortizzatore, tipo fissaggio: Occhiello inferiore
Ammortizzatore, tipo fissaggio: Spina superiore
Ammortizzatore, tipo: Ammortizzatore telescopico
Lato montaggio: Assale posteriore
Lunghezza 2 [mm]: 415
Tipo ammortizzatore: A pressione del gas

MQ-90061

Ammortizzatore



AUDI A4 (8K2, B8)
AUDI A4 Avant (8K5, B8)

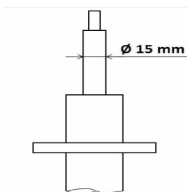
OE

8F0413031AA
8F0413031B
8F0413031T
8K0413031AE
8K0413031AF
8K0413031BD

Ammortizzatore, sistema: A doppio tubo
Ammortizzatore, tipo fissaggio: Spina superiore
Ammortizzatore, tipo: Ammortizzatore tipo McPherson
Lato montaggio: Assale anteriore
Tipo ammortizzatore: A pressione del gas

MQ-90063

Ammortizzatore



AUDI A4 (8W2, B9)
AUDI A4 Avant (8W5, B9)
AUDI A5
AUDI A5 Cabriolet
AUDI A5 Sportback (F5A)

OE

8W0413031AT
8W0413031BA
8W0413031BB
8W0413031BC
8W0413031BF
8W0413031BG

Ammortizzatore, sistema: A doppio tubo
Ammortizzatore, tipo fissaggio: Spina superiore
Ammortizzatore, tipo: Ammortizzatore con reggimolla
Diametro stelo pistone [mm]: 15
Lato montaggio: Assale anteriore
Tipo ammortizzatore: A pressione del gas

Sospensioni

MQ-AS183

Sospensione pneumatica

PORSCHE PANAMERA



OE

97034305200
97034305201
97034305202
97034305203
97034305204
97034305205

Ammortizzatore, tipo fissaggio: Forcella inferiore
Lato montaggio: anteriore Dx
N° articolo appaiato: MA-AS184
N° articolo appaiato: MJAS184
N° articolo appaiato: MM-AS184
Tipo sospensione: per veicoli con sospensioni pneumatiche

MQ-AS184

Sospensione pneumatica

PORSCHE PANAMERA



OE

97034305100
97034305101
97034305102
97034305103
97034305104
97034305105

Ammortizzatore, tipo fissaggio: Forcella inferiore
Lato montaggio: anteriore Sx
N° articolo appaiato: MA-AS183
N° articolo appaiato: MJAS183
N° articolo appaiato: MM-AS183
Tipo sospensione: per veicoli con sospensioni pneumatiche

MQ-AS480

Sospensione pneumatica

LAND ROVER DISCOVERY V (LR_)
LAND ROVER DISCOVERY V VAN (L462)



OE

LR081560

Lato montaggio: Assale anteriore Dx
N° articolo appaiato: MA-AS481
N° articolo appaiato: MJAS481
N° articolo appaiato: MM-AS481
Tipo ammortizzatore: A pressione del gas
Tipo sospensione: per veicoli con sospensioni pneumatiche

MQ-AS481

Sospensione pneumatica

LAND ROVER DISCOVERY V (LR_)
LAND ROVER DISCOVERY V VAN (L462)



OE

LR081564
LR102253

Lato montaggio: Assale anteriore Sx
N° articolo appaiato: MA-AS480
N° articolo appaiato: MJAS480
N° articolo appaiato: MM-AS480
Tipo sospensione: per veicoli con sospensioni pneumatiche

MQ-AS482

Sospensione pneumatica

MERCEDES-BENZ CLASSE E (W211)
MERCEDES-BENZ CLASSE E T-Model (S211)
MERCEDES-BENZ CLS (C219)



OE

211 320 53 38
211 320 55 38
211 320 63 13
211 320 83 13
A 211 320 53 38
A 211 320 55 38

Lato montaggio: Assale anteriore Sx
N° articolo appaiato: MA-AS483
N° articolo appaiato: MJAS483
N° articolo appaiato: MM-AS483
Tipo ammortizzatore: A pressione del gas
Tipo sospensione: per veicoli con sospensioni pneumatiche

Sospensioni

MQ-AS483

Sospensione pneumatica



MERCEDES-BENZ CLASSE E (W211)
 MERCEDES-BENZ CLASSE E T-Model (S211)
 MERCEDES-BENZ CLS (C219)

OE

211 320 54 38
 211 320 56 38
 211 320 64 13
 211 320 84 13
 A 211 320 54 38
 A 211 320 64 13

Lato montaggio: Assale anteriore Dx
 N° articolo appaiato: MA-AS482
 N° articolo appaiato: MJAS482
 N° articolo appaiato: MM-AS482
 Tipo ammortizzatore: A pressione del gas
 Tipo sospensione: per veicoli con sospensioni pneumatiche

MQ-AS486

Sospensione pneumatica



PORSCHE PANAMERA (971)

OE

971413031D
 971413031F
 971413031J
 971413031K
 971616038G
 971616038K

Lato montaggio: Assale anteriore Dx
 N° articolo appaiato: MA-AS487
 N° articolo appaiato: MJAS487
 N° articolo appaiato: MM-AS487
 Tipo sospensione: per veicoli con sospensioni pneumatiche

MQ-AS487

Sospensione pneumatica



PORSCHE PANAMERA (971)

OE

971413031D
 971413031F
 971413031J
 971413031K
 971616037G
 971616037K

Lato montaggio: Assale anteriore Sx
 N° articolo appaiato: MA-AS486
 N° articolo appaiato: MJAS486
 N° articolo appaiato: MM-AS486
 Tipo sospensione: per veicoli con sospensioni pneumatiche

MQ-AS488

Sospensione pneumatica



MERCEDES-BENZ CLASSE S (W222, V222, X222)

OE

2223200613
 222320061380
 2223208413
 222320841380
 A2223200613
 A222320061380

Lato montaggio: Assale anteriore Dx
 N° articolo appaiato: MA-AS489
 N° articolo appaiato: MJAS489
 N° articolo appaiato: MM-AS489
 Tipo sospensione: per veicoli con sospensioni pneumatiche

MQ-AS489

Sospensione pneumatica



MERCEDES-BENZ CLASSE S (W222, V222, X222)
 MERCEDES-BENZ CLASSE S Coupé (C217)

OE

2223200513
 222320051380
 2223208313
 222320831380
 A2223200513
 A222320051380

Lato montaggio: Assale anteriore Sx
 N° articolo appaiato: MA-AS488
 N° articolo appaiato: MJAS488
 N° articolo appaiato: MM-AS488
 Tipo sospensione: per veicoli con sospensioni pneumatiche

Sospensioni

MQ-AS490

Sospensione pneumatica



MERCEDES-BENZ CLASSE S (W222, V222, X222)
MERCEDES-BENZ CLASSE S Coupé (C217)

OE

2223200813
222320081380
2223204413
222320441380
2223208613
222320861380

Lato montaggio: Assale posteriore Dx
N° articolo appaiato: MA-AS491
N° articolo appaiato: MJAS491
N° articolo appaiato: MM-AS491

MQ-AS491

Sospensione pneumatica



MERCEDES-BENZ CLASSE S (W222, V222, X222)
MERCEDES-BENZ CLASSE S Coupé (C217)

OE

2223200713
222320071380
2223208513
222320851380
A2223200713
A222320071380

Lato montaggio: Assale posteriore Sx
N° articolo appaiato: MA-AS490
N° articolo appaiato: MJAS490
N° articolo appaiato: MM-AS490

MQ-AS492

Sospensione pneumatica



BMW X5 (G05)

OE

37-10-6-869-030
37-10-6-869-036
37106869030
37106869036
6869030
6869036

Lato montaggio: Assale anteriore Dx
N° articolo appaiato: MA-AS493
N° articolo appaiato: MJAS493
N° articolo appaiato: MM-AS493
Tipo sospensione: per veicoli con sospensioni pneumatiche

MQ-AS493

Sospensione pneumatica



BMW X5 (G05)

OE

37106869029
37106869035

Lato montaggio: Assale anteriore Sx
N° articolo appaiato: MA-AS492
N° articolo appaiato: MJAS492
N° articolo appaiato: MM-AS492
Tipo sospensione: per veicoli con sospensioni pneumatiche

MQ-AS496

Molla pneumatica, Autotelaio



PORSCHE PANAMERA

OE

97034305100
97034305101
97034305102
97034305103
97034305104
97034305105

Lato montaggio: Assale anteriore Sx
Tipo sospensione: per veicoli con sospensioni pneumatiche

Sospensioni

MQ-AS498

Molla pneumatica, Autotelaio



HYUNDAI EQUUS / CENTENNIAL
HYUNDAI GENESIS (BH)
HYUNDAI GENESIS (DH)

OE
55350-3M501
553503M500

Lato montaggio: Assale posteriore Sx
N° articolo appaiato: MA-AS497
N° articolo appaiato: MJAS497
N° articolo appaiato: MM-AS497
Tipo sospensione: per veicoli con sospensioni pneumatiche

MQ-AS500

Molla pneumatica, Autotelaio



KIA BORREGO

OE
55331-2J000
55331-2J100
553312J000
553312J100

Lato montaggio: Assale posteriore Dx
N° articolo appaiato: MA-AS499
N° articolo appaiato: MJAS499
N° articolo appaiato: MM-AS499
Tipo sospensione: per veicoli con sospensioni pneumatiche

MQ-AS501

Molla pneumatica, Autotelaio



PORSCHE PANAMERA

OE
97034305200
97034305201
97034305202
97034305203
97034305204
97034305205

Lato montaggio: Assale anteriore Dx
Tipo sospensione: per veicoli con sospensioni pneumatiche

MQ-DR022

Ammortizzatore



CHERY TIGGO 5x
DR DR 4.0
DR DR 5.0 SUV
DR DR 6.0 SUV

OE
202000261AA
202000359AA
3360100048
3360100083

Ammortizzatore, tipo fissaggio: Collare inferiore
Ammortizzatore, tipo fissaggio: Spina superiore
Ammortizzatore, tipo: Ammortizzatore telescopico
Diametro stelo d'entrata [mm]: 15
Diametro stelo pistone [mm]: 22
Lato montaggio: Assale anteriore Sx per N° OE: 3360100048
Tipo ammortizzatore: A pressione del gas

MQ-DR023

Ammortizzatore



CHERY TIGGO 5x
DR DR 4.0
DR DR 5
DR DR 5.0 SUV
DR DR 6.0 SUV

OE
202000262AA
202000360AA
3360100049
3360100084

Ammortizzatore, tipo fissaggio: Collare inferiore
Ammortizzatore, tipo fissaggio: Spina superiore
Ammortizzatore, tipo: Ammortizzatore telescopico
Diametro stelo d'entrata [mm]: 15
Diametro stelo pistone [mm]: 22
Lato montaggio: anteriore Dx per N° OE: 3360100049
Tipo ammortizzatore: A pressione del gas

Sospensioni

MQ-DR024

Ammortizzatore



DR DR 5.0 SUV
DR DR F35 SUV

OE

230326
3360100057
3360100058
3360100066
J68-2905010
T15-2905010

Ammortizzatore, tipo fissaggio: Collare inferiore
Ammortizzatore, tipo fissaggio: Spina superiore
Ammortizzatore, tipo: Cartuccia ammortizzatore a molla
Diametro stelo d'entrata [mm]: 15
Diametro stelo pistone [mm]: 22
Lato montaggio: anteriore Sx
per N° OE: 3360100058
Tipo ammortizzatore: A pressione del gas

MQ-DR025

Ammortizzatore



DR DR 5.0 SUV
DR DR F35 SUV

OE

202000039AA
3360100058
3360100067
J68-2905020

Ammortizzatore, tipo fissaggio: Collare inferiore
Ammortizzatore, tipo fissaggio: Spina superiore
Ammortizzatore, tipo: Ammortizzatore telescopico
Diametro stelo d'entrata [mm]: 15
Diametro stelo pistone [mm]: 22
Lato montaggio: anteriore Dx
per N° OE: 3360100067
Tipo ammortizzatore: A pressione del gas

SI0001JM

Asta/Puntone, Stabilizzatore



MG MG ZS Fuoristrada chiuso

OE

10227851

Asta/Puntone: Barra di trazione
Dimensioni filettatura: M10 x 1.5 RHT
Lato montaggio: Assale anteriore
Lunghezza [mm]: 300
Materiale: Metallo

SMQ0502

Supporto ammortizzatore



CITROEN C3 II
CITROEN C3 III (SX)
CITROEN C4 CACTUS
CITROEN DS3
CITROEN DS3 Cabriolet
DS DS 3

OE

9811370580

Altezza [mm]: 35
Articolo complementare/Info integrativa 2: senza cuscinetto a sfere
Larghezza [mm]: 122
Lato montaggio: Assale anteriore
Lunghezza [mm]: 136
Materiale: Gomma/Metallo

SMQ0521S

Supporto ammortizzatore



FIAT TIPO 2 volumi /Coda spiovente (356_)

OE

51983626

Lato montaggio: Assale anteriore

Sospensioni

SMQ0543S

Supporto ammortizzatore



PEUGEOT 406 (8B)
PEUGEOT 406 Break (8E/F)
PEUGEOT 406 Coupe (8C)

OE
503825
503866

Lato montaggio: Assale anteriore superiore
Versione: attacco ammortizzato
Versione: no sosp. Autolivell.

ZCQ00002

Molla sospensione autotelaio



CITROEN C3 III (SX)
CITROEN C4 CACTUS
PEUGEOT 2008

OE
9802157080

Diametro esterno [mm]: 137
Forma molla: Molla ad elica
Lato montaggio: Assale anteriore
Lunghezza [mm]: 337
Spessore 1 [mm]: 11,2

ZCQ00006

Molla sospensione autotelaio



FIAT DUCATO Autobus (250)
FIAT DUCATO Pianale piatto/Telaio (250)

OE
1608309780
50711909

Carico assiale fino a [t]: 2
Forma molla: Molla ad elica
Lato montaggio: Assale anteriore
Versione rinforzata:

ZCQ1515A

Molla sospensione autotelaio



CITROEN C3 III (SX)

OE
9673329880

Forma molla: Molla ad elica
Lato montaggio: Assale anteriore