



**Quality Tested**<sup>®</sup>  
Automotive Spare Parts

# NOVITÀ NOVEMBRE 2025



[www.qualitytested.com](http://www.qualitytested.com)

**CATALOGUE**  
FOR CARS AND  
COMMERCIAL VEHICLES

**CATALOGO**  
PER AUTOVETTURE E  
VEICOLI COMMERCIALI

## Distribuzione motore

### KDK1006JM

#### Kit catena distribuzione



BMW 1 (F20)  
BMW 1 (F21)  
MINI MINI (F55)  
MINI MINI (F56)  
MINI MINI Cabriolet (F57)  
MINI MINI CLUBMAN (F54)

#### OE

11317617475  
11318518182  
13528490225  
13528518190

Articolo complementare/Info integrativa 2:  
con ingranaggio  
Lato montaggio: Superiore  
per N° OE: 13528518190

### KDK1007JM

#### Kit catena distribuzione



MERCEDES-BENZ CLA (C118)  
MERCEDES-BENZ CLA Shooting Brake (X118)  
MERCEDES-BENZ CLASSE B (W247)  
MERCEDES-BENZ CLASSE C (W205)  
MERCEDES-BENZ CLASSE C Cabriolet (A205)  
MERCEDES-BENZ CLASSE C Coupé (C205)

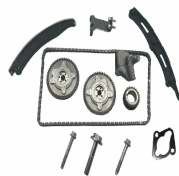
#### OE

000 993 41 02  
000 993 41 02 S4  
000 993 89 02  
000 993 89 02 S4  
000 993 93 00  
000 993 93 00 S4

N° maglie catena: 102  
N° maglie catena: 62  
Tipo catena: Catena aperta  
Tipo catena: Simplex

### KDK1009JM

#### Kit catena distribuzione



OPEL KARL

#### OE

12656083  
636609

Articolo complementare/Info integrativa 2:  
con ingranaggio  
Articolo complementare/Info integrativa: con  
guarnizioni  
Comando distribuzione valvole: per motori  
con distribuzione variabile  
Lato montaggio: Superiore  
N° maglie catena: 85  
Tipo catena: Catena silenziosa  
Tipo catena: Simplex

### KDK1011JM

#### Kit catena distribuzione



DAEWOO MUSSO (FJ)  
MERCEDES-BENZ CLASSE C (W202)  
MERCEDES-BENZ CLASSE C (W203)  
MERCEDES-BENZ CLASSE C Coupe (CL203)  
MERCEDES-BENZ CLASSE C Station wagon  
(S202)

#### OE

A0039971794  
A1110500411  
A1110501116  
A1110501416  
A1110521016  
A1209970346

Numero pezzi [pz.]: 9  
N° maglie catena: 126  
Tipo catena: Catena aperta  
Tipo catena: Duplex

### KDK1013JM

#### Kit catena distribuzione



HYUNDAI i30 (FD)  
HYUNDAI i30 Coupé  
HYUNDAI i30 CW (GD)  
HYUNDAI i40 (VF)  
HYUNDAI i40 CW (VF)  
HYUNDAI ix35 (LM, EL, ELH)

#### OE

214212B020  
24321-2B620  
24370-2B610  
24410-2B610  
24410-2B700  
24420-2B610

Articolo complementare/Info integrativa 2:  
con ingranaggio  
N° maglie catena: 62  
Tipo catena: Simplex

## Distribuzione motore

### KDK1016JM

#### Kit catena distribuzione



DACIA DOKKER  
DACIA DUSTER  
DACIA LODGY  
RENAULT FLUENCE (L30L)  
RENAULT LOGAN II  
RENAULT MEGANE IV

#### OE

13024CJ00B  
130701HC0A  
130C13954R

Articolo complementare/Info integrativa 2:  
con ingranaggio  
N° maglie catena: 152  
Tipo catena: Catena dentata

### KDK1018JM

#### Kit catena distribuzione



BMW 1 (F20)  
BMW 1 (F21)  
BMW 1 (F40)  
BMW 2 Active Tourer (F45)  
BMW 2 Cabriolet (F23)  
BMW 2 Coupé (F22)

#### OE

11 31 8 648 729  
13 52 8 648 731

Articolo complementare/Info integrativa 2:  
con ingranaggio  
Articolo complementare/Info integrativa: con  
guarnizioni  
Lato montaggio: inferiore  
Lato montaggio: Superiore  
N° maglie catena: 118  
N° maglie catena: 84  
Tipo catena: Catena articolata Galle  
Tipo catena: Simplex

### KDK1020JM

#### Kit catena distribuzione



HYUNDAI ACCENT IV Tre volumi (RB)  
HYUNDAI ACCENT Tre volumi (HC)  
HYUNDAI i20 (GB)  
HYUNDAI i20 ACTIVE (GB)  
HYUNDAI i20 Coupe  
HYUNDAI i20 III (BC3, BI3)

#### OE

23121-03010  
24321-03101  
24350-03001  
24370-03000  
24410-03000  
24420-03100

Articolo complementare/Info integrativa 2:  
con ingranaggio  
Articolo complementare/Info integrativa: con  
guarnizioni  
Comando distribuzione valvole: per motori  
con distribuzione variabile  
Lato montaggio: Superiore  
N° maglie catena: 162  
Tipo catena: Catena silenziosa  
Tipo catena: Simplex

### KDK1021JM

#### Kit catena distribuzione



AUDI A4 (8K2, B8)  
AUDI A4 Avant (8K5, B8)  
AUDI A5 (8T3)  
AUDI A5 Cabriolet (8F7)  
AUDI A5 Sportback (8TA)  
AUDI A6 (4G2, C7, 4GC)

#### OE

059 109 229 AA  
059 109 229 AA S3

N° maglie catena: 136  
N° maglie catena: 206  
per N° OE: 059 109 229 AA S3  
Tipo catena: Catena chiusa  
Tipo catena: Simplex

### KDK1022JM

#### Kit catena distribuzione



HYUNDAI ACCENT II (LC)  
HYUNDAI ACCENT II Tre volumi (LC)  
HYUNDAI ACCENT III (MC)  
HYUNDAI ACCENT III Tre volumi (MC)  
HYUNDAI ACCENT IV Tre volumi (RB)  
HYUNDAI ELANTRA Tre volumi (AD)

#### OE

24335-2A000  
24351-2A000  
24351-2A001  
24361-2A000  
24361-2A001  
24387-2A300

Articolo complementare/Info integrativa 2:  
con ingranaggio  
Articolo complementare/Info integrativa: con  
guarnizioni  
Lato montaggio: inferiore  
Lato montaggio: Superiore  
N° maglie catena: 76  
N° maglie catena: 84  
per N° OE: 24335 2A000  
per N° OE: 24387 2A300  
Tipo catena: Catena articolata Galle  
Tipo catena: Simplex

## Distribuzione motore

### KDK1023JM

#### Kit catena distribuzione



MERCEDES-BENZ CLASSE A (W169)  
MERCEDES-BENZ CLASSE B (W245)

#### OE

A0009931176S1  
A2660500211S1  
A2669970194

Articolo complementare/Info integrativa 2:  
senza ingranaggio  
Articolo complementare/Info integrativa: con  
guarnizioni  
Lato montaggio: Superiore  
N° maglie catena: 126  
Tipo catena: Catena articolata Galle  
Tipo catena: Simplex

### KDK1024JM

#### Kit catena distribuzione



BMW 1 (E81)  
BMW 1 (E87)  
BMW 1 (F20)  
BMW 1 (F21)  
BMW 1 Cabriolet (E88)  
BMW 1 Coupé (E82)

#### OE

11317797897  
11317797902  
11318506652  
11318570649  
11318572503  
11417797896

Articolo complementare/Info integrativa 2:  
con ingranaggio  
Articolo complementare/Info integrativa: con  
guarnizioni  
Lato montaggio: inferiore  
Lato montaggio: Superiore  
N° maglie catena: 48  
N° maglie catena: 70  
N° maglie catena: 86  
Tipo catena: Catena articolata Galle  
Tipo catena: Simplex

### KDK1025JM

#### Kit catena distribuzione



TOYOTA AURIS (NRE15\_, ZZE15\_, ADE15\_,  
ZRE15\_, NDE15\_)  
TOYOTA AVENSIS (T25\_)  
TOYOTA AVENSIS (\_T22\_)  
TOYOTA AVENSIS Liftback (\_T22\_)  
TOYOTA AVENSIS Station wagon (T25)

#### OE

13506-0D020  
13506-22030

Articolo complementare/Info integrativa 2:  
con ingranaggio  
Articolo complementare/Info integrativa: con  
guarnizioni  
Comando distribuzione valvole: per motori  
con distribuzione variabile  
Lato montaggio: Superiore  
N° maglie catena: 130  
Tipo catena: Catena articolata Galle  
Tipo catena: Simplex

### KDK1026JM

#### Kit catena distribuzione



SEAT IBIZA IV (6L1)  
SEAT IBIZA V (6J5, 6P5)  
SEAT IBIZA V SPORTCOUPE (6J1, 6P1)  
SEAT IBIZA V ST (6J8, 6P8)  
SKODA FABIA  
SKODA FABIA Combi

#### OE

03C109158AS2  
03E115225S3

Tipo catena: Catena chiusa

### KDK1027JM

#### Kit catena distribuzione



CITROEN C4 Coupé (LA\_)  
CITROEN C4 Grand Picasso I (UA\_)  
CITROEN C4 Grand Picasso II  
CITROEN C4 I (LC\_)  
CITROEN C4 II (B7)  
CITROEN C4 Picasso I (UD\_)

#### OE

0816.H9  
11317516088  
11317534784  
11318618317  
V861831780

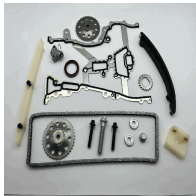
Articolo complementare/Info integrativa 2:  
con ingranaggio  
Articolo complementare/Info integrativa: con  
guarnizioni  
Comando distribuzione valvole: per motori  
con distribuzione variabile  
Lato montaggio: Superiore  
N° maglie catena: 144  
Tipo catena: Catena articolata Galle  
Tipo catena: Simplex

**Distribuzione motore**
**KDK1028JM**
**Kit catena distribuzione**


FORD FIESTA V (JH\_, JD\_)  
 FORD FIESTA Van  
 FORD KA (RB\_)  
 FORD KA Van (RB)  
 FORD STREET KA (RL2)

**OE**  
 1089822  
 XS6E6268AA

Articolo complementare/Info integrativa 2:  
 con ingranaggio  
 Articolo complementare/Info integrativa: con  
 guarnizioni  
 Lato montaggio: Superiore  
 N° maglie catena: 114  
 Tipo catena: Catena articolata Galle  
 Tipo catena: Simplex

**KDK1029JM**
**Kit catena distribuzione**


OPEL AGILA (A) (H00)  
 OPEL ASTRA CLASSIC (L48)  
 OPEL ASTRA CLASSIC Station wagon  
 OPEL ASTRA G 2 volumi /Coda spiovente (F48\_,  
 F08\_)  
 OPEL ASTRA G Station wagon (F35\_)

**OE**  
 55562234  
 66 06 022  
 93191271

Articolo complementare/Info integrativa 2:  
 con ingranaggio  
 Articolo complementare/Info integrativa: con  
 guarnizioni  
 Lato montaggio: Superiore  
 N° maglie catena: 130  
 per N° OE: Tensioner 55352909  
 Tipo catena: Catena articolata Galle  
 Tipo catena: Simplex

**Filtri**
**FA-0133JM**
**Filtro aria**


ALPINA XD3 (G01)  
 ALPINA XD4 (G02)  
 BMW 5 (G30)  
 BMW 5 Touring (G31)  
 BMW 5 Touring Van (G31)  
 BMW 6 Gran Turismo (G32)

**OE**  
 13 71 8 577 170  
 13 71 8 691 835  
 13718577170  
 8577170

Altezza [mm]: 67  
 Larghezza [mm]: 219  
 Lunghezza [mm]: 273  
 per N° OE: 13 71 8 577 170  
 Tipo filtro: Cartuccia filtro

**FA-0136JM**
**Filtro aria**


MG MG HS

**OE**  
 10296746  
 10349552

Altezza [mm]: 51  
 Larghezza [mm]: 201  
 Lunghezza [mm]: 262  
 per N° OE: 10349552  
 Tipo filtro: Cartuccia filtro

**FA-0137JM**
**Filtro aria**


MG MG GS  
 MG MG HS

**OE**  
 10177398  
 30059199

Altezza [mm]: 58  
 Larghezza [mm]: 191  
 Lunghezza [mm]: 256  
 per N° OE: 30059199  
 Tipo filtro: Cartuccia filtro

**Filtri**
**FA-0148JM**
**Filtro aria**


HAVAL H2

**OE**  
 1109110XSZ08A

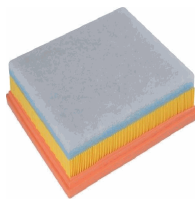
 Altezza [mm]: 45  
 Larghezza [mm]: 227  
 Lunghezza [mm]: 259  
 Tipo filtro: Cartuccia filtro

**FA-0957JM**
**Filtro aria**

 AUDI A4 (8W2, B9)  
 AUDI A4 Allroad (8WH, B9)  
 AUDI A4 Avant (8W5, B9)  
 AUDI A5  
 AUDI A5 Cabriolet  
 AUDI A5 Sportback (F5A)

**OE**  
 8W0 133 843 C  
 8W0133843C

 Altezza [mm]: 142  
 Diametro esterno [mm]: 170  
 Diametro interno [mm]: 104  
 per N° OE: 8W0 133 843 C  
 Tipo filtro: Cartuccia filtro

**FA-2020JM**
**Filtro aria**

 CITROEN BERLINGO (B9)  
 CITROEN BERLINGO Furgonato (B9)  
 CITROEN BERLINGO Furgonato (K9)  
 CITROEN BERLINGO Pianale piatto/Telaio (B9)  
 CITROEN C-ELYSEE  
 CITROEN C3 AIRCROSS II

**OE**  
 3639671  
 98 023 486 80  
 9802348680  
 SU001-A3798

 Altezza [mm]: 48  
 Larghezza [mm]: 205  
 Lunghezza [mm]: 238  
 per N° OE: 9802348680  
 Tipo filtro: Cartuccia filtro

**FA-927JM**
**Filtro aria**

 FIAT 500X  
 JEEP COMPASS (MP)  
 JEEP RENEGADE Fuoristrada chiuso  
 JEEP RENEGADE Fuoristrada chiuso (BU)  
 JEEP RENEGADE VAN (BU, B1)

**OE**  
 00K68247339AA  
 51977574  
 68247339AA  
 K68247339AA

 Altezza [mm]: 60  
 Larghezza [mm]: 188  
 Lunghezza [mm]: 210  
 per N° OE: 51977574  
 Tipo filtro: Cartuccia filtro

**FAA-042JM**
**Filtro, Aria abitacolo**

 FORD B-MAX (JK)  
 FORD B-MAX Van  
 FORD ECOSPORT  
 FORD FIESTA Tre volumi  
 FORD FIESTA Van  
 FORD FIESTA VI

**OE**  
 1541 456  
 1541456  
 1594 615  
 2092 404  
 8V51-18D543-AA  
 8V5119N619AA

 Altezza [mm]: 22  
 Larghezza [mm]: 190  
 Lunghezza [mm]: 240  
 per N° OE: 1541 456  
 Tipo filtro: Filtro antipolline

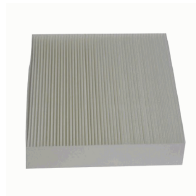
**Filtri**
**FAA-043JM**
**Filtro, Aria abitacolo**


FORD C-MAX (DM2)  
 FORD FOCUS C-MAX  
 FORD GALAXY (WA6)  
 FORD GALAXY MK II VAN (WA6)  
 FORD KUGA I  
 FORD KUGA I VAN

**OE**

1253 220  
 1253200  
 1253220  
 1315 687  
 1315686  
 1452 344

Altezza [mm]: 35  
 Larghezza [mm]: 209  
 Lunghezza [mm]: 240  
 per N° OE: 1253 220  
 Tipo filtro: Filtro al carbone attivo

**FAA-045JM**
**Filtro, Aria abitacolo**


AUDI A2 (8Z0)  
 MERCEDES-BENZ CLASSE G (W461)  
 MERCEDES-BENZ CLASSE G (W463)  
 MERCEDES-BENZ CLASSE G Cabrio (W463)  
 PUCH G-MODELL (W 463)  
 SEAT CORDOBA (6L2)

**OE**

6Q0820367  
 6Q0820367B

Altezza [mm]: 31  
 Larghezza [mm]: 216  
 Lunghezza [mm]: 252  
 per N° OE: 6Q0820367  
 Tipo filtro: Filtro antipolline

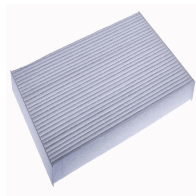
**FAA-047JM**
**Filtro, Aria abitacolo**


AUDI A4 (8W2, B9)  
 AUDI A4 Allroad (8WH, B9)  
 AUDI A4 Avant (8W5, B9)  
 AUDI A5  
 AUDI A5 Cabriolet  
 AUDI A5 Sportback (F5A)

**OE**

4M0 819 439  
 4M0819439  
 8W0 819 439

Altezza [mm]: 31  
 Larghezza [mm]: 220  
 Lunghezza [mm]: 311  
 per N° OE: 4M0 819 439  
 Tipo filtro: Filtro antipolline

**FAA-049JM**
**Filtro, Aria abitacolo**


CITROEN C3 AIRCROSS II  
 CITROEN C3 AIRCROSS II VAN (2C\_, 2R\_)  
 OPEL CROSSLAND X  
 OPEL CROSSLAND X Van

**OE**

98 151 065 80  
 9815106580

Altezza [mm]: 32  
 Larghezza [mm]: 179  
 Lunghezza [mm]: 288  
 per N° OE: 98 151 065 80  
 Tipo filtro: Filtro antipolline

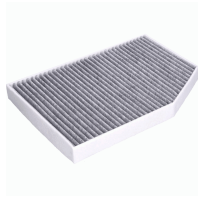
**FAA-050JM**
**Filtro, Aria abitacolo**


AUDI A1 Allstreet (GBH)  
 AUDI A1 CITY CARVER (GBH)  
 AUDI A1 Sportback (GBA)  
 SEAT ARONA (KJ7)  
 SEAT IBIZA V (KJ1)  
 SKODA FABIA IV (PJ3)

**OE**

2Q0 819 644  
 2Q0819644

Altezza [mm]: 32  
 Larghezza [mm]: 222  
 Lunghezza [mm]: 252  
 per N° OE: 2Q0 819 644  
 Tipo filtro: Filtro antipolline

**Filtri**
**FAA-052JM**
**Filtro, Aria abitacolo**


ALPINA B3 (G20)  
 ALPINA B3 Touring (G21)  
 ALPINA B4 Gran Coupe (G26)  
 ALPINA D3 (G20)  
 ALPINA D3 Touring (G21)  
 ALPINA D4 Gran Coupe (G26)

**OE**

64 11 5 A2A D31  
 64 11 5 A50 995  
 64 11 9 382 886  
 64115A2AD31  
 64119382885  
 87139-WAA01

Altezza [mm]: 30  
 Larghezza [mm]: 300  
 Lunghezza [mm]: 212  
 per N° OE: 64 11 5 A2A D31  
 Tipo filtro: Filtro al carbone attivo

**FAA-053JM**
**Filtro, Aria abitacolo**


SEAT Mii (KF1\_)  
 SKODA CITIGO  
 SKODA E-CITIGO (NE1)  
 VW LOAD UP  
 VW UP

**OE**

1S0 820 360  
 1S0 820 367  
 1S0820360

Altezza [mm]: 35  
 Larghezza [mm]: 182  
 Lunghezza [mm]: 254  
 per N° OE: 1S0 820 360  
 Tipo filtro: Filtro antipolline

**FAA-059JM**
**Filtro, Aria abitacolo**


FORD TOURNEO CUSTOM Autobus  
 FORD TOURNEO CUSTOM V710 Autobus (NXN)  
 FORD TRANSIT Autobus  
 FORD TRANSIT CUSTOM Autobus  
 FORD TRANSIT CUSTOM Furgonato  
 FORD TRANSIT CUSTOM V710 Furgonato (NRN)

**OE**

1839 688  
 1839688  
 BK2119G244AA

Altezza [mm]: 30  
 Larghezza [mm]: 232  
 Lunghezza [mm]: 284  
 per N° OE: 1839 688  
 Tipo filtro: Filtro al carbone attivo

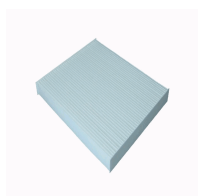
**FAA-061JM**
**Filtro, Aria abitacolo**


MERCEDES-BENZ AMG GT (X290)  
 MERCEDES-BENZ CLASSE C (W205)  
 MERCEDES-BENZ CLASSE C (W206)  
 MERCEDES-BENZ CLASSE C All-Terrain (S206)  
 MERCEDES-BENZ CLASSE C Cabriolet (A205)  
 MERCEDES-BENZ CLASSE C Coupé (C204)

**OE**

1678350400  
 1678353600  
 205 835 00 47  
 205 835 01 47  
 2058350047  
 206 835 01 00

Altezza [mm]: 40  
 Larghezza [mm]: 247  
 Lunghezza [mm]: 259  
 per N° OE: 205 835 00 47  
 Tipo filtro: Filtro al carbone attivo

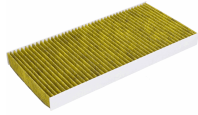
**FAA-068JM**
**Filtro, Aria abitacolo**


VOLVO C40  
 VOLVO XC40

**OE**

31497284

Altezza [mm]: 30  
 Larghezza [mm]: 244  
 Lunghezza [mm]: 289  
 per N° OE: 31497284  
 Tipo filtro: Filtro antipolline

**Filtri**
**FAA-069JM**
**Filtro, Aria abitacolo**


AUDI Q4 Sportback (F4N)  
 AUDI Q4 SUV (F4B)  
 CUPRA BORN (K11)  
 SKODA ENYAQ iV Coupe (5AC)  
 SKODA ENYAQ iV SUV (5AC, 5AZ)  
 VW ID. Buzz Autobus (EBB)

**OE**  
 1EA 819 669  
 1EA819669

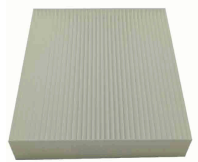
Altezza [mm]: 30  
 Larghezza [mm]: 174  
 Lunghezza [mm]: 360  
 per N° OE: 1EA 819 669  
 Tipo filtro: con effetto antibatterico  
 Tipo filtro: Filtro al carbone attivo  
 Tipo filtro: Filtro carboni attivi con polifenolo

**FAA-071JM**
**Filtro, Aria abitacolo**


JAGUAR E-PACE (X540)  
 LAND ROVER DISCOVERY SPORT (LC)  
 LAND ROVER DISCOVERY SPORT VAN (L550)  
 LAND ROVER RANGE ROVER EVOQUE (L551)

**OE**  
 02 J9 C289 27  
 02 T2 R568 39  
 J9C28927  
 K8D2-19N619-AA  
 K8D219N619AA  
 LR115835

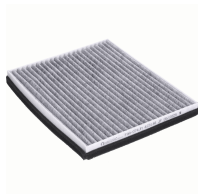
Altezza [mm]: 43  
 Larghezza [mm]: 194  
 Lunghezza [mm]: 272  
 per N° OE: K8D2-19N619-AA  
 Tipo filtro: Filtro al carbone attivo

**FAA-073JM**
**Filtro, Aria abitacolo**


MAXUS (SAIC MOTOR) eDELIVER 3 Furgonato

**OE**  
 C00194008

Altezza [mm]: 28  
 Larghezza [mm]: 176  
 Lunghezza [mm]: 195  
 per N° OE: C00194008  
 Tipo filtro: Filtro antipolline

**FAA-074JM**
**Filtro, Aria abitacolo**


MAXUS (SAIC MOTOR) DELIVER 9 Furgonato  
 MAXUS (SAIC MOTOR) eDELIVER 9 Furgonato

**OE**  
 C00074198

Altezza [mm]: 20  
 Larghezza [mm]: 203  
 Lunghezza [mm]: 248  
 per N° OE: C00074198  
 Tipo filtro: Filtro al carbone attivo

**FAA-077JM**
**Filtro, Aria abitacolo**


MG MG ZS Fuoristrada chiuso

**OE**  
 10365251  
 10365455  
 10967775  
 30143909

Altezza [mm]: 35  
 Larghezza [mm]: 192  
 Lunghezza [mm]: 194  
 per N° OE: 30143909  
 Tipo filtro: Filtro antipolline

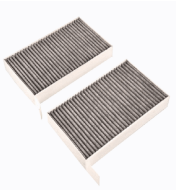
**Filtri**
**FAA-078JM**
**Filtro, Aria abitacolo**


MG MG 3

**OE**

 10193400  
 10289138  
 30005704

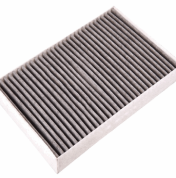
 Altezza [mm]: 23  
 Larghezza [mm]: 190  
 Lunghezza [mm]: 194  
 per N° OE: 10193400  
 Tipo filtro: Filtro antipolline

**FAA-083JM**
**Filtro, Aria abitacolo**

 TESLA MODEL 3 (5YJ3)  
 TESLA MODEL Y (5YJY)

**OE**

 1107681-00-A  
 1107681-00-C  
 110768100B  
 181337110A

 Altezza [mm]: 31  
 Larghezza [mm]: 142  
 Lato montaggio: Abitacolo  
 Lunghezza [mm]: 242  
 Tipo filtro: Filtro al carbone attivo

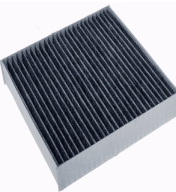
**FAA-084JM**
**Filtro, Aria abitacolo**


TESLA MODEL S

**OE**

 100747900A  
 1035125-00-A  
 103512500A  
 1072736-00-A  
 1072736-00-B  
 K1035125-00-A

 Altezza [mm]: 30  
 Larghezza [mm]: 157  
 Lunghezza [mm]: 244  
 per N° OE: 103512500A  
 Tipo filtro: Filtro al carbone attivo

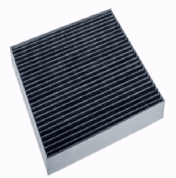
**FAA-088JM**
**Filtro, Aria abitacolo**


BYD TANG

**OE**

 12447996-00  
 1244799600  
 SA-8121211

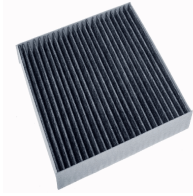
 Altezza [mm]: 40  
 Larghezza [mm]: 190  
 Lunghezza [mm]: 199  
 Tipo filtro: Filtro al carbone attivo

**FAA-089JM**
**Filtro, Aria abitacolo**

 BYD ATTO 2  
 BYD DOLPHIN  
 BYD YUAN PLUS

**OE**

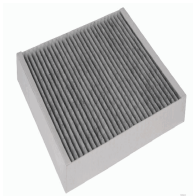
 13080691-00  
 1308069100  
 13124610-00  
 EM2E-8121211E

 Altezza [mm]: 30  
 Larghezza [mm]: 200  
 Lunghezza [mm]: 210  
 Tipo filtro: Filtro al carbone attivo

**Filtri**
**FAA-090JM**
**Filtro, Aria abitacolo**

 BYD SEAL  
 BYD SEAL U

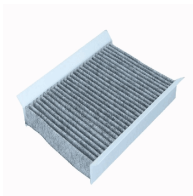
**OE**  
 12975843-00  
 1297584300  
 13033891-00  
 SA2E-8121211E-E1

 Altezza [mm]: 35  
 Larghezza [mm]: 203  
 Lunghezza [mm]: 206  
 Tipo filtro: Filtro al carbone attivo

**FAA-091JM**
**Filtro, Aria abitacolo**

 BYD SEAL U  
 CADILLAC ATS  
 CADILLAC ATS Coupé  
 CADILLAC CT6  
 CADILLAC XT5  
 CHEVROLET CAMARO

**OE**  
 013356914  
 013356916  
 013508023  
 12815314-00  
 1281531400  
 12977774-00

 Altezza [mm]: 31  
 Larghezza [mm]: 204  
 Lunghezza [mm]: 240  
 Tipo filtro: Filtro al carbone attivo

**FAA-092JM**
**Filtro, Aria abitacolo**

 ALFA ROMEO TONALE (965\_)  
 FIAT 500L  
 FIAT 500X  
 JEEP COMPASS (MP)  
 JEEP RENEGADE Fuoristrada chiuso  
 JEEP RENEGADE Fuoristrada chiuso (BU)

**OE**  
 0000077366480  
 51918017  
 52063810  
 52136850  
 6000633303  
 6002093141

 Altezza [mm]: 30  
 Larghezza [mm]: 159  
 Lunghezza [mm]: 220  
 Tipo filtro: Filtro al carbone attivo

**FAA-094JM**
**Filtro, Aria abitacolo**

 BYD SEAL  
 ORA ES11

**OE**  
 8104400XKY28A  
 8104400XKY28B  
 8104400XKZ96A

 Altezza [mm]: 30  
 Larghezza [mm]: 214  
 Lunghezza [mm]: 245,5  
 Tipo filtro: Filtro al carbone attivo

**FAA-096JM**
**Filtro, Aria abitacolo**

 ALWAYS U5  
 ALWAYS U6

**OE**  
 861931111  
 891931111A

 Altezza [mm]: 34  
 Larghezza [mm]: 200  
 Lunghezza [mm]: 247  
 Tipo filtro: Filtro al carbone attivo

**Filtri**
**FC-016JM**
**Filtro carburante**


AUDI A1 (8X1, 8XF)  
 SEAT CORDOBA (6L2)  
 SEAT IBIZA IV (6L1)  
 SEAT IBIZA SPORTCOUPE Cassone / coda  
 spiovente (6J1)  
 SEAT IBIZA V (6J5, 6P5)

**OE**

5Z0127401  
 6K0127401G  
 6K0127401H  
 6Q0 127 400 F  
 6Q0 127 401 F  
 6Q0127400F

Altezza [mm]: 109  
 Diametro esterno [mm]: 80  
 Entrata-Ø [mm]: 8  
 per N° OE: 6Q0 127 400 F  
 Tipo filtro: Filtro per condotti/circuiti  
 Uscita-Ø [mm]: 8

**FC-017JM**
**Filtro carburante**


AUDI A4 (8K2, B8)  
 AUDI A4 (8W2, B9)  
 AUDI A4 Allroad (8KH, B8)  
 AUDI A4 Allroad (8WH, B9)  
 AUDI A4 Avant (8K5, B8)  
 AUDI A4 Avant (8W5, B9)

**OE**

13321702632  
 13321702633  
 13321702635  
 13321740549  
 13321740985  
 13321740986

Altezza [mm]: 248  
 Diametro esterno [mm]: 55  
 Entrata-Ø [mm]: 9  
 per N° OE: 80A 127 399 B  
 Tipo filtro: Filtro per condotti/circuiti  
 Uscita-Ø [mm]: 11

**FC-018JM**
**Filtro carburante**


ALPINA D3 (E90)  
 ALPINA D3 Coupé (E92)  
 ALPINA D3 Station wagon (E91)  
 BMW 3 (E90)  
 BMW 3 Cabriolet (E93)  
 BMW 3 Coupé (E92)

**OE**

13 32 7 788 700  
 13 32 7 793 672  
 13327788700  
 13327811227  
 13327811401  
 13327822498

Altezza [mm]: 251  
 Diametro esterno [mm]: 55  
 per N° OE: 13 32 7 788 700  
 Tipo filtro: Filtro per condotti/circuiti  
 Uscita-Ø [mm]: 8

**FC-019JM**
**Filtro carburante**


AUDI A1 (8X1, 8XF)  
 AUDI A1 Sportback (8XA, 8XK)  
 SEAT IBIZA SPORTCOUPE Cassone / coda  
 spiovente (6J1)  
 SEAT IBIZA V (6J5, 6P5)  
 SEAT IBIZA V SPORTCOUPE (6J1, 6P1)

**OE**

6C0 127 400  
 6C0127400  
 6R0 127 400 C

Altezza [mm]: 109  
 Diametro esterno [mm]: 80  
 Entrata-Ø [mm]: 8  
 per N° OE: 6C0 127 400  
 Tipo filtro: Filtro per condotti/circuiti  
 Uscita-Ø [mm]: 8

**FC-022JM**
**Filtro carburante**


AUDI A4 (8W2, B9)  
 AUDI A4 Allroad (8WH, B9)  
 AUDI A4 Avant (8W5, B9)  
 AUDI A5  
 AUDI A5 Cabriolet  
 AUDI A5 Sportback (F5A)

**OE**

4G0 127 400 C  
 4G0127400C  
 8T0127401A  
 8W0 127 399 A

Altezza [mm]: 248  
 Diametro esterno [mm]: 55  
 Entrata-Ø [mm]: 9  
 per N° OE: 4G0 127 400 C  
 Tipo filtro: Filtro per condotti/circuiti  
 Uscita-Ø [mm]: 11

## Filtri

### FO-002JM

#### Filtro olio



TESLA MODEL 3 (5YJ3)  
TESLA MODEL Y (5YJY)

#### OE

1095038-00-A  
109503800B  
161888200A  
161888250B

Altezza [mm]: 85  
Diametro esterno anello di tenuta: 62,3  
Diametro esterno [mm]: 65  
Diametro interno anello di tenuta: 53,9  
Tipo filtro: Filtro ad avvitamento

### FO-057JM

#### Filtro olio



MERCEDES-BENZ AMG GT (X290)  
MERCEDES-BENZ CLA (C118)  
MERCEDES-BENZ CLA Shooting Brake (X118)  
MERCEDES-BENZ CLASSE B (W247)  
MERCEDES-BENZ CLASSE C (W205)  
MERCEDES-BENZ CLASSE C Cabriolet (A205)

#### OE

256 184 00 00  
2561840000  
654 184 01 25  
6541840000  
A 256 184 00 00  
A 654 184 01 25

Altezza [mm]: 201  
Articolo complementare/Info integrativa: con guarnizione  
Diametro esterno 1 [mm]: 54  
Diametro esterno [mm]: 54  
Diametro interno 1 [mm]: 21  
Diametro interno [mm]: 15  
per N° OE: 256 184 00 00  
Tipo filtro: Cartuccia filtro

### FOE-058JM

#### Filtro olio



ALFA ROMEO 159 (939)  
ALFA ROMEO 159 Sportwagon (939)  
CADILLAC BLS  
FIAT CROMA (194)  
FIAT GRANDE PUNTO (199)  
FIAT SEDICI

#### OE

16510-79J50  
16510-79J50-000  
55189320  
5650354  
71737926  
93183412

Diametro esterno [mm]: 64  
Diametro interno [mm]: 31  
Lunghezza [mm]: 73,5  
per N° OE: 71737926  
Tipo filtro: Cartuccia filtro

### FOE-077JM

#### Filtro olio



LEXUS NX (ZGZ1\_, AGZ1\_, AYZ1\_)  
LEXUS RX (GYL1\_, GGL15, AGL10)  
LEXUS RX (MHU3\_, GSU3\_, MCU3\_)  
SUBARU TREZIA  
TOYOTA AURIS (NZE18\_, ZRE18\_)  
TOYOTA IQ (KPJ1\_, NGJ1\_, KGJ1\_, NUJ1\_)

#### OE

04152-0V010  
04152-31090  
04152-31110  
04152-YZZA1  
04152-YZZA8  
04152-YZZD1

Diametro esterno [mm]: 70  
Diametro interno [mm]: 29  
Lunghezza [mm]: 67  
per N° OE: 04152YZZA1  
Tipo filtro: Cartuccia filtro

### FOE-118JM

#### Filtro olio



SEAT CORDOBA (6L2)  
SEAT IBIZA IV (6L1)  
SEAT IBIZA V (6J5, 6P5)  
SEAT IBIZA V SPORTCOUPE (6J1, 6P1)  
SEAT IBIZA V ST (6J8, 6P8)  
SKODA FABIA

#### OE

03D 115 466 A  
03D 115 466B  
03D 198 819  
03D 198 819 A  
03D 198 819 C  
03D115403D

Diametro esterno [mm]: 63  
Diametro interno [mm]: 31  
Lunghezza [mm]: 63  
per N° OE: 03D198819C  
Tipo filtro: Cartuccia filtro

**Filtri**
**FOE-119JM**
**Filtro olio**


FIAT TALENTO Furgonato  
 FIAT TALENTO Kombi  
 FIAT TALENTO Multicab  
 FIAT TALENTO Pianale piatto/Telaio  
 MERCEDES-BENZ CLASSE C (W205)  
 MERCEDES-BENZ CLASSE C T-Model (S205)

**OE**

15 20 833 23R  
 15 20 929 62R  
 15 20 939 20R  
 15 20 952 19R  
 15 20 985 80R  
 15 209 45 43R

Diametro esterno [mm]: 57  
 Diametro interno [mm]: 18  
 Lunghezza [mm]: 112  
 per N° OE: 6000619752  
 Tipo filtro: Cartuccia filtro

**FOE-156JM**
**Filtro olio**


DACIA DOKKER  
 DACIA DOKKER Express  
 DACIA DUSTER  
 DACIA LODGY  
 DACIA LOGAN II  
 DACIA LOGAN MCV II

**OE**

15 20 925 67R  
 15209-00Q0J  
 608 180 06 00  
 608 184 01 00  
 A 608 180 06 00  
 A 608 184 01 00

Altezza [mm]: 113  
 Diametro esterno [mm]: 57,5  
 Diametro fascia elastica [mm]: 62,7  
 Diametro interno [mm]: 24  
 per N° OE: A6081840100  
 Tipo filtro: Cartuccia filtro

**FT184JM**
**Filtro idraulico, Cambio automatico**


BYD SEAL U

**OE**

10920739-00  
 12314254-00  
 6DT35-1711100

Altezza [mm]: 105  
 Articolo complementare/Info integrativa 2:  
 con anello tenuta  
 Diametro esterno [mm]: 56  
 Diametro interno [mm]: 18  
 Tipo filtro: Cartuccia filtro

**Frizione**
**BCV02112JM**
**Cavo selezione marce**


FIAT 500 (312)  
 FIAT 500 C (312)

**OE**

46337219  
 55197839  
 55202310  
 55210266  
 55222342  
 55244447

Lunghezza 1 [mm]: 1250  
 Lunghezza 2 [mm]: 1140

**BCV02155JM**
**Cavo selezione marce**


FIAT DOBLO (119)  
 FIAT DOBLO Cargo (223)

**OE**

46780788  
 46806267  
 46806268  
 46807039

Lunghezza 1 [mm]: 1100  
 Lunghezza 2 [mm]: 1130

**Frizione**
**BCV02157JM**
**Cavo selezione marce**


CITROEN JUMPY  
 CITROEN JUMPY Furgonato  
 FIAT SCUDO Furgonato (270\_)  
 FIAT SCUDO Pianale piatto/Telaio (270\_)  
 PEUGEOT EXPERT Furgonato (VF3A\_, VF3U\_, VF3X\_)

**OE**

1400284780  
 1400286380  
 1401174680  
 1401176480  
 2444EL  
 2444GR

Lunghezza 1 [mm]: 1020  
 Lunghezza 2 [mm]: 1022

**BCV0300JM**
**Cavo selezione marce**


FORD FIESTA V (JH\_, JD\_)  
 FORD FUSION (JU\_)

**OE**

1489301  
 2S6R7E395AG

Lunghezza 1 [mm]: 1550  
 Lunghezza 2 [mm]: 1700

**CF0200JM**
**Cuscinetto frizione**


FIAT DUCATO Autobus (250)  
 FIAT DUCATO Furgonato (250)  
 FIAT DUCATO Pianale piatto/Telaio (250)

**OE**

1400313180  
 1440199580  
 55199563  
 55228666  
 55230696  
 55238035

Alesaggio-Ø [mm]: 59  
 Materiale: Plastica  
 N° fori fissaggio: 2

**CY026JM**
**Attuatore frizione**


HYUNDAI ELANTRA Tre volumi (AD)  
 HYUNDAI KONA (OS)  
 HYUNDAI TUCSON  
 HYUNDAI TUCSON Cassone/SUV (TLE)  
 KIA CEED (CD)  
 KIA CEED Hatchback Van (CD)

**OE**

41470-2D011

per N° OE: 41470-2D011

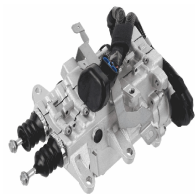
**CY027JM**
**Attuatore frizione**


CITROEN C2 (JM\_)  
 CITROEN C3 I (FC\_)  
 CITROEN C3 II  
 CITROEN C3 Pluriel (HB\_)  
 CITROEN DS3  
 CITROEN NEMO Furgonato (AA\_)

**OE**

2182 C7  
 96 825 622 80

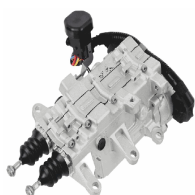
per N° OE: 2182 C7

**Frizione**
**CY028JM**
**Attuatore frizione**

 HYUNDAI ACCENT IV Tre volumi (RB)  
 HYUNDAI i30 (GD)  
 HYUNDAI i30 (PDE)  
 HYUNDAI i30 Coupé  
 HYUNDAI i30 CW (GD)  
 HYUNDAI i30 FASTBACK (PDE)

**OE**

 41470-2D300  
 414702D300

per N° OE: 414702D300

**CY029JM**
**Attuatore frizione**

 HYUNDAI TUCSON  
 HYUNDAI TUCSON Cassone/SUV (TLE)

**OE**

41470-2D211

per N° OE: 41470-2D211

**CY030JM**
**Attuatore frizione**

 HYUNDAI IONIQ  
 HYUNDAI KONA (OS)  
 HYUNDAI KONA Cassone/SUV (OS)  
 KIA CEED Combi Van (CD)  
 KIA CEED Sportswagon (CD)  
 KIA NIRO

**OE**

414702B010

per N° OE: 414702B010

**CY031JM**
**Attuatore frizione**

 HYUNDAI ELANTRA Tre volumi (AD)  
 HYUNDAI i30 (PDE)  
 HYUNDAI i30 FASTBACK (PDE)  
 HYUNDAI i30 Hatchback Van (PDE)  
 HYUNDAI i30 Kombi Van (PDE)  
 HYUNDAI i30 Station wagon

**OE**

41470-2D210

per N° OE: 41470-2D210

**CY032JM**
**Attuatore frizione**

 KIA CEED (CD)  
 KIA CEED Combi Van (CD)  
 KIA CEED Hatchback Van (CD)  
 KIA CEED Sportswagon (CD)  
 KIA PROCEED (CD)  
 KIA PROCEED Combi Van (CD)

**OE**

41470-2D400

per N° OE: 41470-2D400

## Frizione

**GC0904JM**
**Cavo comando, Comando frizione**


VW TRANSPORTER IV Autobus (70XB, 70XC, 7DB, 7DW)  
 VW TRANSPORTER IV Furgonato (70XA)  
 VW TRANSPORTER IV Pianale piatto/Telaio (70XD)

**OE**

701721335  
 701721335B  
 7D1721335

Lunghezza [mm]: 1251

**KF0209JM**
**Kit frizione**


FIAT BRAVA (182)  
 FIAT DOBLO (119)  
 FIAT DOBLO Cargo (223)  
 FIAT PALIO Weekend (178DX)  
 FIAT PUNTO (188)  
 FIAT PUNTO Van (188AX)

**OE**

71715700  
 71719405  
 71722698  
 71722726  
 71722979  
 71729530

Articolo complementare/Info integrativa 2:  
 con cuscinetto disinnesto  
 Articolo complementare/Info integrativa 2:  
 con disco frizione  
 Articolo complementare/Info integrativa: con  
 spingidisco frizione  
 Diametro esterno [mm]: 200  
 Forza scarto [N]: 4500  
 N° denti: 20  
 Tipo comando: Comando pressione

**KF0217JM**
**Kit frizione**


FIAT TIPO (356)  
 FIAT TIPO 2 volumi /Coda spiovente (356\_)  
 FIAT TIPO Station wagon (356\_)

**OE**

46341428  
 55267004

Articolo complementare/Info integrativa 2:  
 con disco frizione  
 Articolo complementare/Info integrativa: con  
 spingidisco frizione  
 Diametro esterno 1 [mm]: 240  
 Diametro esterno [mm]: 242  
 Forza scarto [N]: 7100  
 Tipo comando: Comando pressione

**KF0218JM**
**Kit frizione**


ALFA ROMEO MITO (955)  
 FIAT 500L  
 FIAT GRANDE PUNTO (199)  
 FIAT PUNTO (199)  
 FIAT PUNTO EVO (199)  
 FIAT PUNTO EVO Van

**OE**

55231679  
 55236438

Articolo complementare/Info integrativa 2:  
 con disco frizione  
 Articolo complementare/Info integrativa 2:  
 Utensili speciali non necessari per montaggio  
 Articolo complementare/Info integrativa: con  
 spingidisco frizione  
 Articolo complementare/Info integrativa:  
 senza dispositivo arresto centrale  
 Diametro esterno [mm]: 218  
 Forza scarto [N]: 5400  
 N° denti: 20  
 Profilo mozzo: 23 x 20  
 Tipo comando: Comando pressione

## Frizione

### KF0500JM

#### Kit frizione



MERCEDES-BENZ CLASSE A (W169)  
MERCEDES-BENZ CLASSE B (W245)

#### OE

0192501701  
0232500001  
192501701  
212501601  
232500001  
A0192501701

Alesaggio-Ø [mm]: 36  
Articolo complementare/Info integrativa 2:  
con disco frizione  
Articolo complementare/Info integrativa 2:  
senza sensore  
Articolo complementare/Info integrativa: con  
dispositivo arresto centrale  
Articolo complementare/Info integrativa: con  
spingidisco frizione  
Diametro esterno 1 [mm]: 225  
Diametro esterno [mm]: 228  
Materiale: Alluminio  
Nr. fori fissaggio al dispositivo disinnesto  
centrale: 2  
N° denti: 26  
Profilo mozzo: 29 x 26

### KF0902JM

#### Kit frizione



AUDI A1 (8X1, 8XF)  
AUDI A1 Sportback (8XA, 8XK)  
AUDI A3 (8P1)  
AUDI A3 (8V1)  
AUDI A3 Cabriolet (8P7)  
AUDI A3 Cabriolet (8V7)

#### OE

03L141015P  
03L141015PX  
04B141015  
04E141015H  
04E141015K  
3L141015P

Articolo complementare/Info integrativa 2:  
con disco frizione  
Articolo complementare/Info integrativa 2:  
senza cuscinetto disinnesto  
Articolo complementare/Info integrativa: con  
spingidisco frizione  
Diametro esterno [mm]: 228  
Equipaggiamento motore: per motori senza  
volano a doppia massa  
Forza scarto [N]: 6400  
N° denti: 28  
Profilo mozzo: 22,2 x 20,3  
Tipo comando: Comando pressione

### KF0903JM

#### Kit frizione



AUDI A1 (8X1, 8XF)  
AUDI A3 (8L1)  
AUDI TT (8N3)  
AUDI TT Roadster (8N9)  
SEAT CORDOBA (6L2)  
SEAT IBIZA IV (6L1)

#### OE

028141025PX  
02A141165G  
02A141165M  
038141025D  
038141033C  
38141025D

Articolo complementare/Info integrativa 2:  
con cuscinetto disinnesto  
Articolo complementare/Info integrativa 2:  
con disco frizione  
Articolo complementare/Info integrativa 2:  
Utensili speciali non necessari per montaggio  
Articolo complementare/Info integrativa: con  
spingidisco frizione  
Diametro esterno [mm]: 228  
Forza scarto [N]: 5250  
N° denti: 28  
per costruttore volano: SACHS  
Profilo mozzo: 22,2 x 20,3  
Tipo comando: Comando pressione

## Frizione

### KV0101MJM

#### Kit frizione



BMW 1 (E87)  
 BMW 3 (E46)  
 BMW 3 (E90)  
 BMW 3 Cabriolet (E46)  
 BMW 3 Compact (E46)  
 BMW 3 Coupe (E46)

#### OE

21 20 7 549 441  
 21 20 7 565 745  
 21 20 7 573 047  
 21 21 7 519 484  
 21207549441  
 21207565745

Articolo complementare/Info integrativa 2:  
 con cuscinetto disinnesto  
 Articolo complementare/Info integrativa 2:  
 con disco frizione  
 Articolo complementare/Info integrativa 2:  
 con kit bulloni/viti  
 Articolo complementare/Info integrativa 2:  
 con volano  
 Articolo complementare/Info integrativa 2:  
 senza kit bulloni di sicurezza  
 Articolo complementare/Info integrativa 2:  
 Utensili speciali non necessari per montaggio  
 Articolo complementare/Info integrativa:  
 con spingidisco frizione  
 Forza scarto [N]: 7550  
 Frizione: Retrofit/Conversione da volano  
 bimassa a volano monomassa  
 N° denti: 22  
 N° fori fissaggio: 7

### KV0300MJM

#### Kit frizione



FORD C-MAX (DM2)  
 FORD FOCUS C-MAX  
 FORD FOCUS II (DA\_)  
 FORD FOCUS II Station wagon (DA\_)  
 FORD FOCUS II Tre volumi (DA\_)  
 MAZDA 3

#### OE

1229400  
 1232512  
 1312353  
 1542007  
 1669556  
 1692745

Articolo complementare/Info integrativa 2:  
 con disco frizione  
 Articolo complementare/Info integrativa 2:  
 con kit bulloni/viti  
 Articolo complementare/Info integrativa 2:  
 con volano  
 Articolo complementare/Info integrativa: con  
 dispositivo arresto centrale  
 Articolo complementare/Info integrativa: con  
 spingidisco frizione  
 Forza scarto [N]: 5350  
 Frizione: Retrofit/Conversione da volano  
 bimassa a volano monomassa  
 N° denti: 23

### KV0400MJM

#### Kit frizione



OPEL COMBO Cassone / Furgonato / Promiscuo  
 OPEL COMBO Tour  
 OPEL CORSA C (F08, F68)  
 OPEL CORSA C Furgonato (F08, W5L)  
 OPEL CORSA D  
 OPEL CORSA D Van

#### OE

55565842  
 55568171  
 616218  
 616364

Articolo complementare/Info integrativa 2:  
 con disco frizione  
 Articolo complementare/Info integrativa 2:  
 con volano  
 Articolo complementare/Info integrativa: con  
 dispositivo arresto centrale  
 Articolo complementare/Info integrativa: con  
 spingidisco frizione  
 Coppia spunto/serraggio: 44  
 Diametro esterno [mm]: 220  
 Forza scarto [N]: 4200  
 Frizione: Retrofit/Conversione da volano  
 bimassa a volano monomassa  
 N° denti: 14

## Giunti, Crociere, Cuffie

## Giunti, Crociere, Cuffie

**AC-0128**

**Albero cardanico, Trasmissione al ponte**



AUDI Q7 (4L)  
AUDI Q7 Van (4LB)  
PORSCHE CAYENNE  
PORSCHE CAYENNE (955)  
VW CALIFORNIA T5 Camper (7EC, 7EF, 7EG, 7HF)  
VW MULTIVAN V (7HM, 7HN, 7HF, 7EF, 7EM,

**OE**  
7L8521102D  
7L8521102F  
7L8521102M

Lato montaggio: posteriore  
Lunghezza [mm]: 1438

**FU0812JM**

**Fascetta fissaggio**



**OE**

Diametro [mm] da: 8  
Diametro [mm] fino a: 12  
Quantità: 50

**FU1016JM**

**Fascetta fissaggio**



**OE**

Diametro [mm] da: 10  
Diametro [mm] fino a: 16  
Quantità: 50

**FU1222JM**

**Fascetta fissaggio**



**OE**

Diametro [mm] da: 12  
Diametro [mm] fino a: 22  
Quantità: 50

**FU1627JM**

**Fascetta fissaggio**



**OE**

Diametro [mm] da: 16  
Diametro [mm] fino a: 27  
Quantità: 50

**Giunti, Crociere, Cuffie**
**FU2032JM**
**Fascetta fissaggio**

**OE**

 Diametro [mm] da: 20  
 Diametro [mm] da: 32  
 Quantità: 50

**FU2045KJM**
**Fascetta fissaggio**

**OE**

 Diametro [mm] da: 20  
 Diametro [mm] da: 45  
 Diametro [mm] fino a: 120  
 Diametro [mm] fino a: 45  
 Quantità: 50

**FU2540JM**
**Fascetta fissaggio**

**OE**

 Diametro [mm] da: 25  
 Diametro [mm] fino a: 40  
 Quantità: 30

**FU3250JM**
**Fascetta fissaggio**

**OE**

 Diametro [mm] da: 32  
 Diametro [mm] fino a: 80  
 Quantità: 30

**FU4060JM**
**Fascetta fissaggio**

**OE**

 Diametro [mm] da: 40  
 Diametro [mm] fino a: 60  
 Quantità: 30

## Giunti, Crociere, Cuffie

FU5070JM

Fascetta fissaggio



OE

Diametro [mm] da: 50  
Diametro [mm] fino a: 70  
Quantità: 30

FU6080JM

Fascetta fissaggio



OE

Diametro [mm] da: 60  
Diametro [mm] fino a: 80  
Quantità: 30

FU7090JM

Fascetta fissaggio



OE

Diametro [mm] da: 70  
Diametro [mm] fino a: 90  
Quantità: 10

FU80100JM

Fascetta fissaggio



OE

Diametro [mm] da: 80  
Diametro [mm] fino a: 100  
Quantità: 10

FU90110JM

Fascetta fissaggio



OE

Diametro [mm] da: 90  
Diametro [mm] fino a: 100  
Quantità: 10

## Giunti, Crociere, Cuffie

### GI0414JM

#### Giunto omocinetico



OPEL COMBO Cassone / Furgonato / Promiscuo  
 OPEL COMBO Tour  
 OPEL CORSA C (F08, F68)  
 OPEL CORSA C Furgonato (F08, W5L)  
 OPEL CORSA D  
 OPEL CORSA D Van

**OE**  
 0374446  
 1603409  
 374446  
 93170397  
 93190191

Dentatura esterna, lato diff.le: 22  
 Dentatura interna, lato diff.le, coll. cambio: 23  
 Diametro fascia elastica [mm]: 35  
 Lunghezza [mm]: 153,5

### JO0500JM

#### Crociera albero trasmissione



MERCEDES-BENZ SPRINTER 2-t Autobus (901, 902)  
 MERCEDES-BENZ SPRINTER 2-t Furgonato (901, 902)  
 MERCEDES-BENZ SPRINTER 2-t Pianale piatto/Telaio (901, 902)

**OE**  
 2E0521293T  
 491003E320  
 639 410 01 31  
 9064100616  
 9064103401  
 9064109906

Diametro esterno [mm]: 24,0  
 Diametro [mm]: 24  
 Lunghezza [mm]: 88

## Impianto elettrico

### BO-0117JM

#### Bobina d'accensione



SEAT LEON (1M1)  
 VW BORA (1J2)  
 VW BORA Station wagon (1J6)  
 VW GOLF IV (1J1)  
 VW GOLF IV Variant (1J5)  
 VW NEW BEETLE (9C1, 1C1)

**OE**  
 021905106B

Bobina accensione: a 2 scintille  
 Bobina accensione: Tipo collegamento dente di sega  
 Forma alloggiamento spina: ovale  
 N° connettori: 6  
 N° pezzi occorrenti: 1  
 N° poli: 5  
 per N° OE: 021 905 106 B  
 Tensione [V]: 12

### BO-0119JM

#### Bobina d'accensione



BMW 1 (E81)  
 BMW 1 (E87)  
 BMW 1 (F20)  
 BMW 1 (F21)  
 BMW 1 Cabriolet (E88)  
 BMW 1 Coupé (E82)

**OE**  
 12137841558

per N° OE: 12137841558

### BO-0121JM

#### Bobina d'accensione



RENAULT 21 Tre volumi (L48\_)  
 RENAULT ESPACE III (JE0\_)  
 RENAULT LAGUNA I (B56\_, 556\_)  
 RENAULT LAGUNA I Grandtour (K56\_)

**OE**  
 7700854307

Bobina accensione: Tipo collegamento SAE  
 N° entrate/uscite: 2  
 N° poli: 3  
 per N° OE: 7700854307

## Impianto elettrico

**BO-0124JM**

**Bobina d'accensione**



FIAT CROMA (194)  
OPEL ASTRA G 2 volumi /Coda spiovente (F48\_, F08\_)  
OPEL ASTRA G Cabriolet (F67)  
OPEL ASTRA G Coupe (F07\_)  
OPEL ASTRA G Station wagon (F35\_)

**OE**  
71739285

Bobina accensione: Tipo collegamento SAE  
N° entrate/uscite: 4  
N° poli: 9  
per N° OE: 71739285

**BO-0125JM**

**Bobina d'accensione**



SAAB 9-3 (YS3D)  
SAAB 9-3 Cabriolet (YS3D)  
SAAB 9-5 (YS3E)  
SAAB 9-5 Station wagon (YS3E)  
SAAB 900 II  
SAAB 900 II Cabriolet

**OE**  
55559955

N° connettori: 10  
per N° OE: 55 559 955

**BO-0127JM**

**Bobina d'accensione**



SEAT IBIZA IV (6L1)  
SKODA FABIA  
SKODA FABIA (6Y2)  
SKODA FABIA Combi  
SKODA FABIA Combi (6Y5)  
SKODA FABIA Praktik

**OE**  
03D905105A

Bobina accensione: Tipo collegamento SAE  
N° entrate/uscite: 1  
N° poli: 4  
per N° OE: 03D 905 105 A

**BO-0128JM**

**Bobina d'accensione**



FIAT 500 (312)  
FIAT 500 C (312)  
FIAT PANDA (519, 312, 319)  
LANCIA YPSILON (312, 846)

**OE**  
55267998

Bobina accensione: con cappuccio candela accensione  
Bobina accensione: Tipo collegamento SAE  
N° poli: 3  
per N° OE: 55267998  
Tensione [V]: 12

**BO-0129JM**

**Bobina d'accensione**



DACIA LOGAN II  
DACIA LOGAN MCV II  
DACIA SANDERO II  
FIAT 500 (312)  
FIAT 500 C (312)  
FIAT PANDA (519, 312, 319)

**OE**  
224330437R

Bobina accensione: Bobina di accensione cavità candela  
N° poli: 3  
per N° OE: 224330437R  
Tensione [V]: 12  
Tipo montaggio: avvitato

**Impianto elettrico**
**BO-0130JM**
**Bobina d'accensione**

 DACIA DOKKER  
 DACIA DOKKER Express  
 DACIA DUSTER  
 DACIA JOGGER  
 DACIA LODGY  
 NISSAN JUKE (F16\_)

**OE**  
 2244800Q0J

 N° pezzi occorrenti: 3  
 N° poli: 4  
 per N° OE: 2244800Q0J  
 Tensione [V]: 12  
 Tipo attacco: SAE

**BO-0239JM**
**Bobina d'accensione**

 ALFA ROMEO TONALE (965\_)  
 FIAT 500X  
 FIAT TIPO 2 volumi /Coda spiovente (356\_)  
 FIAT TIPO Station wagon (356\_)  
 JEEP COMPASS (MP)  
 JEEP RENEGADE Fuoristrada chiuso (BU)

**OE**  
 55282087

 Bobina accensione: Bobina di accensione  
 cavità candela  
 Forma alloggiamento spina: piegato  
 per N° OE: 55282087  
 Tipo attacco: SAE

**BO-0326JM**
**Bobina d'accensione**

 FORD B-MAX (JK)  
 FORD B-MAX Van  
 FORD C-MAX (DM2)  
 FORD C-MAX II  
 FORD ECOSPORT  
 FORD FIESTA IV (JA\_, JB\_)

**OE**  
 1350562

per N° OE: 1350562

**BO-0327JM**
**Bobina d'accensione**

 FORD COUGAR (EC\_)  
 FORD ESCORT CLASSIC (AAL, ABL)  
 FORD ESCORT CLASSIC Turnier (ANL)  
 FORD ESCORT VII (GAL, AAL, ABL)  
 FORD ESCORT VII Cabriolet (ALL)  
 FORD ESCORT VII Station wagon (GAL, ANL)

**OE**  
 12714  
 1319929  
 1517813  
 17SG12029AC  
 1S7G 1202 9AC  
 1S7G120-29AB

 Bobina accensione: Bobina d'accensione  
 blocco  
 Numero di contatti di prova (pin): 3  
 Tensione [V]: 12

**BO-0329JM**
**Bobina d'accensione**

 JAGUAR S-TYPE (CCX)  
 JAGUAR X-TYPE (CF1)  
 JAGUAR X-TYPE Estate  
 JAGUAR XF (\_J05\_, CC9)  
 JAGUAR XJ (X350, X358)

**OE**  
 6R83-12A366-BA  
 C2S11480  
 C2S42673  
 C2S7928  
 XR822478

per N° OE: C2S42673

## Impianto elettrico

**BO-0520JM**

**Bobina d'accensione**



MERCEDES-BENZ CLA Coupé (C117)  
 MERCEDES-BENZ CLA Shooting Brake (X117)  
 MERCEDES-BENZ CLASSE A (W176)  
 MERCEDES-BENZ CLASSE B (W246, W242)  
 MERCEDES-BENZ CLASSE C (W204)  
 MERCEDES-BENZ CLASSE C (W205)

**OE**

2749060600  
 2749061400  
 A274 9060 600  
 A2749061400

Bobina accensione: Bobina di accensione  
 cavità candela  
 Forma alloggiamento spina: angolare  
 Tipo attacco: SAE

**BO-0619JM**

**Bobina d'accensione**



LAND ROVER FREELANDER (LN)  
 LAND ROVER FREELANDER Soft Top  
 MG MG TF  
 MG MG ZR  
 MG MG ZS  
 MG MG ZS Hatchback

**OE**

1388-77  
 2450 71  
 DMB 202  
 GCL 201  
 NEC 100630  
 NEC 100631

N° connettori: 2

**BO-0635JM**

**Bobina d'accensione**



CITROEN C2 (JM\_)  
 CITROEN C3 I (FC\_)  
 CITROEN C3 II  
 CITROEN C3 Pluriel (HB\_)  
 CITROEN NEMO Furgonato (AA\_)  
 CITROEN NEMO Station wagon

**OE**

12796  
 597090  
 597097  
 9467511580  
 9654347080  
 CP298

Bobina accensione: Barra bobine  
 d'accensione  
 Forma alloggiamento spina: angolare  
 Nr. pezzi occorrenti\_2: 1  
 Tipo attacco: SAE

**BO-0712JM**

**Bobina d'accensione**



DACIA LOGAN (LS\_)  
 DACIA LOGAN II  
 DACIA LOGAN MCV II  
 DACIA SANDERO  
 DACIA SANDERO II  
 RENAULT CLIO Grandtour (KR0/1\_)

**OE**

12775  
 138713  
 8200360911  
 CP032  
 CU1194  
 IIS267

Forma alloggiamento spina: angolare  
 Tipo attacco: SAE

## Impianto frenante

**BC02123LJM**

**Cavo comando, Freno stazionamento**



FIAT UNO (146A/E)

**OE**

5951339  
 7551507  
 7661241  
 7754362

Lato montaggio: posteriore  
 Lato montaggio: Sx  
 Lunghezza 2 [mm]: 305  
 Lunghezza [mm]: 520  
 N° articolo appaiato: 131-00-02134  
 N° articolo appaiato: 13102134  
 N° articolo appaiato: BC-02134

**Impianto frenante**
**BC0445JM**
**Cavo comando, Freno stazionamento**


OPEL VECTRA B (36\_)  
 OPEL VECTRA B 2 volumi /Coda spiovente (38\_)  
 OPEL VECTRA B Station wagon (31\_)

**OE**  
 522412  
 522524  
 90468900

Lato montaggio: posteriore  
 Lunghezza [mm]: 1455

**BC0649RJM**
**Cavo comando, Freno stazionamento**


PEUGEOT 205 Furgonato  
 PEUGEOT 205 I (741A/C)  
 PEUGEOT 205 I Cabriolet (741B, 20D)  
 PEUGEOT 205 II (20A/C)

**OE**  
 474556  
 474564

Lato montaggio: Dx  
 Lunghezza [mm]: 1390  
 N° articolo appaiato: 131-00-0649L  
 N° articolo appaiato: 1310649L  
 N° articolo appaiato: BC-0649L

**BC0743LJM**
**Cavo comando, Freno stazionamento**


RENAULT KANGOO (KC0/1\_)  
 RENAULT KANGOO Express (FC0/1\_)

**OE**  
 8200040064  
 8200040065

Lato montaggio: Sx  
 Lunghezza 1/Lunghezza 2 [mm]: 1525/1235

**BC468LJM**
**Cavo comando, Freno stazionamento**


ROVER 200 (RF)

**OE**  
 GVC902380  
 GVC902386  
 SPB000350  
 SPB101200  
 SPB101201

Lato montaggio: Sx  
 Sistema frenante: per veicoli con freni a tamburo ad assale posteriore

**BC468RJM**
**Cavo comando, Freno stazionamento**


ROVER 200 (RF)

**OE**  
 GVC902381  
 GVC902387  
 SPB000340  
 SPB101170  
 SPB101171

Lato montaggio: Dx  
 Lunghezza 1/Lunghezza 2 [mm]: 1700/1490  
 Sistema frenante: per veicoli con freni a tamburo ad assale posteriore

## Impianto frenante

### BPW-315

#### Contatto segnalazione, Usura guarnizione freno



FORD TOURNEO CUSTOM Autobus  
 FORD TRANSIT Autobus  
 FORD TRANSIT CUSTOM Autobus  
 FORD TRANSIT CUSTOM Furgonato  
 FORD TRANSIT Furgonato  
 FORD TRANSIT Pianale piatto/Telaio

**OE**  
 1763902  
 1781726  
 1843310  
 2019275  
 2511685  
 BK212N248AA

Lato montaggio: Assale posteriore  
 Lunghezza [mm]: 315  
 per N° OE: 2019275  
 Tipo freno: Freno a disco

### BPW-317

#### Contatto segnalazione, Usura guarnizione freno



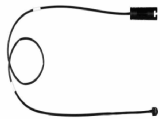
VW PASSAT (3B3)  
 VW PASSAT Variant (3B6)

**OE**  
 3B7615121

Lunghezza [mm]: 245  
 per N° OE: 3B7615121  
 Tipo freno: Freno a disco

### BPW-318

#### Contatto segnalazione, Usura guarnizione freno



BMW 3 Compact (E36)  
 BMW Z3 (E36)  
 BMW Z3 Coupé (E36)

**OE**  
 1182533  
 34351182533

Lunghezza [mm]: 840  
 per N° OE: 1182533  
 Tipo freno: Freno a disco

### BPW-319

#### Contatto segnalazione, Usura guarnizione freno



MERCEDES-BENZ CLASSE M (W163)

**OE**  
 1635401417  
 A1635401417

Lunghezza [mm]: 310  
 per N° OE: A1635401417  
 Tipo freno: Freno a disco

### BPW-320

#### Contatto segnalazione, Usura guarnizione freno



MERCEDES-BENZ CLASSE M (W163)

**OE**  
 1635401317  
 A1635401317

Lato montaggio: Assale anteriore  
 Lunghezza [mm]: 95  
 per N° OE: 1635401317  
 Tipo freno: Freno a disco

**Impianto frenante**
**BPW-321**
**Contatto segnalazione, Usura guarnizione freno**

 AUDI Q7 (4L)  
 AUDI Q7 Van (4LB)  
 PORSCHE CAYENNE (955)

**OE**  
 7L5907637B  
 95561236570  
 95561236571  
 95561236572

 Lunghezza [mm]: 245  
 per N° OE: 7L5907637B  
 Tipo freno: Freno a disco

**BPW-322**
**Contatto segnalazione, Usura guarnizione freno**

 AUDI Q7 (4L)  
 AUDI Q7 Van (4LB)

**OE**  
 4L0615437

 Lunghezza [mm]: 365  
 per N° OE: 4L0615437  
 Tipo freno: Freno a disco

**BPW-323**
**Contatto segnalazione, Usura guarnizione freno**

 AUDI Q7 (4L)  
 AUDI Q7 Van (4LB)

**OE**  
 4L0615437A

 Lunghezza [mm]: 275  
 per N° OE: 4L0615437A  
 Tipo freno: Freno a disco

**BPW-324**
**Contatto segnalazione, Usura guarnizione freno**

 PORSCHE 911 (997)  
 PORSCHE 911 Cabriolet (997)  
 PORSCHE BOXSTER (987)  
 PORSCHE CAYMAN (987)

**OE**  
 99761275700  
 99761275701

 Lunghezza [mm]: 365  
 per N° OE: 99761275700  
 Tipo freno: Freno a disco

**BPW-325**
**Contatto segnalazione, Usura guarnizione freno**

 MG MG ZT  
 MG MG ZT- T  
 ROVER 75 (RJ)  
 ROVER 75 Tourer (RJ)

**OE**  
 SOM100030

 Lunghezza [mm]: 1130  
 per N° OE: SOM100030  
 Tipo freno: Freno a disco

**Impianto frenante**
**BPW-327**
**Contatto segnalazione, Usura guarnizione freno**


PORSCHE BOXSTER (987)  
 PORSCHE BOXSTER Spyder (987)  
 PORSCHE CAYMAN (987)

**OE**  
 98761267601

Lunghezza [mm]: 510  
 per N° OE: 98761267601  
 Tipo freno: Freno a disco

**BPW-329**
**Contatto segnalazione, Usura guarnizione freno**


PORSCHE 911 (996)  
 PORSCHE 911 (997)  
 PORSCHE 911 Cabriolet (996)  
 PORSCHE 911 Cabriolet (997)  
 PORSCHE 911 Targa (996)  
 PORSCHE 911 Targa (997)

**OE**  
 99661234700  
 99761267700

Lunghezza [mm]: 557  
 per N° OE: 99661234700  
 Tipo freno: Freno a disco

**BPW-330**
**Contatto segnalazione, Usura guarnizione freno**


BMW 3 (E21)  
 BMW 3 (E30)  
 BMW 5 (E12)  
 BMW 5 (E28)  
 BMW 6 (E24)  
 BMW 7 (E23)

**OE**  
 34351179821

Lunghezza [mm]: 164  
 per N° OE: 34351179821  
 Tipo freno: Freno a disco

**BPW-331**
**Contatto segnalazione, Usura guarnizione freno**


BMW 7 (F01, F02, F03, F04)

**OE**  
 34356775850  
 6775850

Lunghezza [mm]: 1055  
 per N° OE: 6775850  
 Tipo freno: Freno a disco

**BPW-332**
**Contatto segnalazione, Usura guarnizione freno**


PORSCHE 911 (997)  
 PORSCHE BOXSTER (987)  
 PORSCHE BOXSTER Spyder (987)  
 PORSCHE CAYMAN (987)

**OE**  
 997 612 756 00

Lato montaggio: Assale anteriore Sx  
 Lunghezza [mm]: 349,6  
 N° articolo appaiato: BPW-333  
 Tipo freno: Freno a disco

## Impianto frenante

### BPW-333

#### Contatto segnalazione, Usura guarnizione freno



PORSCHE 911 (997)  
 PORSCHE BOXSTER (987)  
 PORSCHE BOXSTER Spyder (987)  
 PORSCHE CAYMAN (987)

**OE**  
 997 612 759 00

Lato montaggio: Assale anteriore Dx  
 Lunghezza [mm]: 369,6  
 N° articolo appaiato: BPW-332  
 Tipo freno: Freno a disco

### CAL613LJM

#### Pinza freno



NISSAN PATROL GR I (Y60, GR)

**OE**  
 44011-05J00

Diametro [mm]: 51  
 N° articolo appaiato: CAL613RJM  
 Sistema frenante: NISSAN  
 Spessore disco freno [mm]: 20  
 Tipo pinza freno: Pinza freno (1 pistone)

### CAL613RJM

#### Pinza freno



NISSAN PATROL GR I (Y60, GR)

**OE**  
 44001-05J00

Diametro [mm]: 51  
 N° articolo appaiato: CAL613LJM  
 Sistema frenante: NISSAN  
 Spessore disco freno [mm]: 20  
 Tipo pinza freno: Pinza freno (1 pistone)

### CAL615LJM

#### Pinza freno



JEEP GRAND CHEROKEE II (WJ, WG)

**OE**  
 05093181AA  
 5093181AA  
 K05093181AA

Diametro [mm]: 48  
 N° articolo appaiato: CAL615RJM  
 Sistema frenante: AKEBONO  
 Spessore disco freno [mm]: 26  
 Tipo pinza freno: Pinza freno (2 pistoni)

### CAL615RJM

#### Pinza freno



JEEP GRAND CHEROKEE II (WJ, WG)

**OE**  
 05093180AA  
 5093180AA  
 K05093180AA

Diametro [mm]: 48  
 N° articolo appaiato: CAL615LJM  
 Sistema frenante: AKEBONO  
 Spessore disco freno [mm]: 26  
 Tipo pinza freno: Pinza freno (2 pistoni)

## Impianto frenante

**DI0164JM**

**Disco freno**



BMW 3 (G20)  
BMW 3 Touring (G21)  
BMW 5 (G30)  
BMW 5 Touring (G31)  
BMW 5 Touring Van (G31)  
BMW X3 (G01, F97)

**OE**  
34116860907  
43512WAA01

Alesaggio-Ø [mm]: 67  
Altezza [mm]: 66  
Diametro centraggio [mm]: 67  
Diametro esterno [mm]: 330  
N° fori fissaggio: 1  
N° fori: 5  
per N° OE: 34116860907  
Spessore disco freno [mm]: 24  
Spessore min. [mm]: 22,4  
Superficie: verniciato  
Tipo disco freno: ventilato

**DI0166JM**

**Disco freno**



MG MG 3

**OE**  
10094756

Cerchione, N° fori: 4  
Diametro centraggio [mm]: 64  
Diametro esterno [mm]: 257  
Foro interno-Ø [mm]: 100  
Lato montaggio: Assale anteriore  
N° fori fissaggio: 1  
Spessore disco freno [mm]: 22  
Spessore min. [mm]: 19  
Spessore [mm]: 38  
Superficie: verniciato  
Tipo disco freno: Autoventilato

**DI0167JM**

**Disco freno**



FIAT TIPO (356)  
FIAT TIPO 2 volumi /Coda spiovente (356\_)  
FIAT TIPO Station wagon (356\_)

**OE**  
52017292  
52017293  
52067393  
52067394

Altezza [mm]: 43,4  
Articolo complementare/Info integrativa 2:  
senza bullone fissaggio ruota  
Articolo complementare/Info integrativa 2:  
senza cuscinetto ruota  
Articolo complementare/Info integrativa 2:  
senza mozzo portaruota  
Diametro centraggio [mm]: 59  
Diametro esterno [mm]: 281  
Diametro interno [mm]: 127  
Foro bullone ruota-Ø [mm]: 13,2  
Foro interno-Ø [mm]: 98  
per N° OE: 52067394  
Sagoma per fori/ N° fori: 05/10  
Spessore disco freno [mm]: 26  
Spessore min. [mm]: 24,2  
Superficie: verniciato  
Tipo disco freno: Autoventilato

## Impianto frenante

**DI0168JM**
**Disco freno**


LYNK & CO 01  
 POLESTAR POLESTAR 2 (P)  
 VOLVO C40  
 VOLVO EC40 (539)  
 VOLVO EX40 (536)  
 VOLVO S60 III (224)

**OE**

31400568  
 31471752  
 32300811  
 32301268  
 8888671652

Altezza [mm]: 48  
 Articolo complementare/Info integrativa 2:  
 senza bullone fissaggio ruota  
 Articolo complementare/Info integrativa 2:  
 senza cuscinetto ruota  
 Articolo complementare/Info integrativa 2:  
 senza mozzo portaruota  
 Diametro centraggio [mm]: 63,5  
 Diametro esterno [mm]: 345  
 Diametro interno [mm]: 141  
 Foro bullone ruota-Ø [mm]: 15,8  
 Foro interno-Ø [mm]: 108  
 per N° OE: 31471752  
 Sagoma per fori/ N° fori: 05/06  
 Spessore disco freno [mm]: 30  
 Spessore min. [mm]: 27,5  
 Superficie: verniciato  
 Tipo disco freno: Autoventilato

**DI0169JM**
**Disco freno**


MG MG ZR  
 MG MG ZS  
 MG MG ZS Hatchback  
 ROVER 200 (RF)  
 ROVER 200 Coupe (XW)  
 ROVER 25 (RF)

**OE**

GBD90841  
 SDB100500

Altezza [mm]: 44,5  
 Articolo complementare/Info integrativa 2:  
 senza bullone fissaggio ruota  
 Articolo complementare/Info integrativa 2:  
 senza mozzo portaruota  
 Diametro centraggio [mm]: 64,2  
 Diametro esterno [mm]: 261  
 Foro interno-Ø [mm]: 100  
 per N° OE: GBD90841  
 Sagoma per fori/ N° fori: 04/08  
 Spessore disco freno [mm]: 13  
 Spessore min. [mm]: 11  
 Superficie: verniciato  
 Tipo disco freno: Pieno

**DI0170JM**
**Disco freno**


MERCEDES-BENZ eVITO Tourer (W447)  
 MERCEDES-BENZ MARCO POLO Camper (W447)  
 MERCEDES-BENZ VITO Furgonato (W447)  
 MERCEDES-BENZ VITO Mixto (W447)  
 MERCEDES-BENZ VITO Tourer (W447)

**OE**

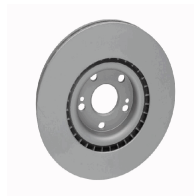
4474210312  
 447421031207  
 A4474210312  
 A447421031207

Altezza [mm]: 51,9  
 Articolo complementare/Info integrativa 2:  
 senza bullone fissaggio ruota  
 Articolo complementare/Info integrativa 2:  
 senza mozzo portaruota  
 Diametro centraggio [mm]: 67  
 Diametro esterno [mm]: 300  
 Foro interno-Ø [mm]: 112  
 per N° OE: A4474210312  
 Sagoma per fori/ N° fori: 05/06  
 Spessore disco freno [mm]: 28  
 Spessore min. [mm]: 25  
 Superficie: verniciato  
 Tipo disco freno: Autoventilato

## Impianto frenante

DI0171JM

Disco freno



RENAULT AVANTIME (DE0\_)  
RENAULT ESPACE III (JE0\_)

OE

7701206673  
8200020851  
8671012049

Altezza [mm]: 44  
Articolo complementare/Info integrativa 2:  
senza bullone fissaggio ruota  
Articolo complementare/Info integrativa 2:  
senza mozzo portaruota  
Diametro centraggio [mm]: 61  
Diametro esterno [mm]: 305  
Foro interno-Ø [mm]: 108  
per N° OE: 8200020851  
Sagoma per fori/ N° fori: 05/07  
Spessore disco freno [mm]: 28  
Spessore min. [mm]: 26  
Superficie: verniciato  
Tipo disco freno: Autoventilato

DI0172JM

Disco freno



MG MG 5 Station wagon  
MG MG ZS Fuoristrada chiuso

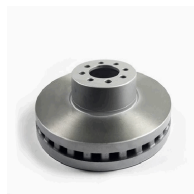
OE

10282168  
11193996

Cerchione, N° fori: 5  
Diametro centraggio [mm]: 65  
Diametro esterno [mm]: 300  
Foro interno-Ø [mm]: 112  
Lato montaggio: Assale anteriore  
N° fori fissaggio: 1  
Spessore disco freno [mm]: 25  
Spessore min. [mm]: 23  
Spessore [mm]: 47  
Superficie: rivestito  
Tipo disco freno: Autoventilato

DI0173JM

Disco freno



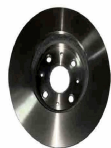
MAXUS (SAIC MOTOR) DELIVER 9 Furgonato  
MAXUS (SAIC MOTOR) DELIVER 9 Pianale  
piatto/Telaio  
MAXUS (SAIC MOTOR) eDELIVER 3 Furgonato

OE

C00074527

Altezza [mm]: 64,7  
Articolo complementare/Info integrativa 2:  
senza bullone fissaggio ruota  
Articolo complementare/Info integrativa 2:  
senza cuscinetto ruota  
Articolo complementare/Info integrativa 2:  
senza mozzo portaruota  
Diametro centraggio [mm]: 72  
Diametro esterno [mm]: 308  
Diametro interno [mm]: 136,7  
Foro bullone ruota-Ø [mm]: 14,8  
Foro interno-Ø [mm]: 102  
Lato montaggio: Assale anteriore  
Sagoma per fori/ N° fori: 08/08  
Spessore disco freno [mm]: 31  
Spessore min. [mm]: 29  
Superficie: verniciato  
Tipo disco freno: Autoventilato

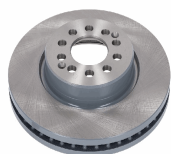
## Impianto frenante

**DI0175JM**
**Disco freno**


BYD DOLPHIN

**OE**  
 1342346700  
 EM2E3501011

 Altezza [mm]: 41  
 Diametro centraggio [mm]: 55  
 Diametro esterno [mm]: 255  
 Foro interno-Ø [mm]: 100  
 Lato montaggio: Assale anteriore  
 N° fori fissaggio: 2  
 N° fori: 4  
 Spessore disco freno [mm]: 25  
 Spessore min. [mm]: 23  
 Superficie: verniciato  
 Tipo disco freno: ventilato

**DI0177JM**
**Disco freno**


MG MG ZS Fuoristrada chiuso

**OE**  
 10266048

 Altezza [mm]: 43,5  
 Articolo complementare/Info integrativa 2:  
 senza bullone fissaggio ruota  
 Articolo complementare/Info integrativa 2:  
 senza cuscinetto ruota  
 Articolo complementare/Info integrativa 2:  
 senza mozzo portaruota  
 Diametro centraggio [mm]: 64,1  
 Diametro esterno [mm]: 280  
 Diametro interno [mm]: 144,2  
 Foro bullone ruota-Ø [mm]: 14,6  
 Foro interno-Ø [mm]: 100  
 Sagoma per fori/ N° fori: 05/12  
 Spessore disco freno [mm]: 22  
 Spessore min. [mm]: 20  
 Superficie: rivestito  
 Tipo disco freno: Autoventilato

**DI0184JM**
**Disco freno**


MG MG HS

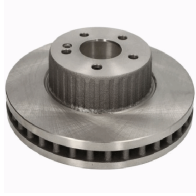
**OE**  
 10174827

 Altezza [mm]: 46,6  
 Articolo complementare/Info integrativa 2:  
 senza bullone fissaggio ruota  
 Articolo complementare/Info integrativa 2:  
 senza cuscinetto ruota  
 Articolo complementare/Info integrativa 2:  
 senza mozzo portaruota  
 Diametro centraggio [mm]: 65  
 Diametro esterno [mm]: 312  
 Diametro interno [mm]: 139  
 Foro bullone ruota-Ø [mm]: 15  
 Foro interno-Ø [mm]: 112  
 Lato montaggio: anteriore  
 N° fori fissaggio: 1  
 N° fori: 5  
 Spessore disco freno [mm]: 25  
 Spessore min. [mm]: 23  
 Superficie: rivestito  
 Tipo disco freno: Autoventilato

## Impianto frenante

DI0579JM

Disco freno



MERCEDES-BENZ CLASSE C (W205)  
 MERCEDES-BENZ CLASSE C Cabriolet (A205)  
 MERCEDES-BENZ CLASSE C Coupé (C205)  
 MERCEDES-BENZ CLASSE C T-Model (S205)  
 MERCEDES-BENZ CLASSE E (W213)  
 MERCEDES-BENZ CLASSE E Cabriolet (A238)

**OE**  
 0004212512

Altezza [mm]: 62,5  
 Coppia spunto/serraggio: 150  
 Diametro centraggio [mm]: 69  
 Diametro esterno [mm]: 305  
 Lato montaggio: Assale anteriore  
 N° fori: 5  
 per N° OE: 0004212512  
 Spessore disco freno [mm]: 28  
 Spessore min. [mm]: 25,4  
 Tipo disco freno: Autoventilato

DP0153JM

Disco freno



LYNK & CO 01  
 VOLVO XC40

**OE**  
 31471477  
 31471477 SK1  
 32300123  
 8889061592

Altezza [mm]: 37  
 Articolo complementare/Info integrativa 2:  
 senza bullone fissaggio ruota  
 Articolo complementare/Info integrativa 2:  
 senza cuscinetto ruota  
 Articolo complementare/Info integrativa 2:  
 senza mozzo portaruota  
 Diametro centraggio [mm]: 63,5  
 Diametro esterno [mm]: 302  
 Diametro interno [mm]: 141  
 Foro bullone ruota-Ø [mm]: 15,8  
 Foro interno-Ø [mm]: 108  
 Lato montaggio: Assale posteriore  
 per N° OE: 31471477  
 Sagoma per fori/ N° fori: 05/06  
 Spessore disco freno [mm]: 12  
 Spessore min. [mm]: 9  
 Superficie: verniciato  
 Tipo disco freno: Pieno

DP0154JM

Disco freno



AUDI A6 Allroad (4FH, C6)  
 AUDI A6 Avant (4F5, C6)

**OE**  
 4F0615601B

Altezza [mm]: 42,5  
 Articolo complementare/Info integrativa 2:  
 senza bullone fissaggio ruota  
 Articolo complementare/Info integrativa 2:  
 senza mozzo portaruota  
 Diametro centraggio [mm]: 68  
 Diametro esterno [mm]: 330  
 Foro interno-Ø [mm]: 112  
 per N° OE: 4F0615601B  
 Sagoma per fori/ N° fori: 05/06  
 Spessore disco freno [mm]: 22  
 Spessore min. [mm]: 20  
 Superficie: verniciato  
 Tipo disco freno: con ventilazione esterna

## Impianto frenante

**DP0155JM**

**Disco freno**



MERCEDES-BENZ CLASSE S (W140)

**OE**  
1404230612  
A1404230612

Altezza [mm]: 59,7  
Articolo complementare/Info integrativa 2:  
senza bullone fissaggio ruota  
Articolo complementare/Info integrativa 2:  
senza mozzo portaruota  
Diametro centraggio [mm]: 67  
Diametro esterno [mm]: 290  
Foro interno-Ø [mm]: 112  
per N° OE: A1404230612  
Sagoma per fori/ N° fori: 05/07  
Spessore disco freno [mm]: 12  
Spessore min. [mm]: 9,8  
Superficie: verniciato  
Tipo disco freno: Pieno

**DP0156JM**

**Disco freno**



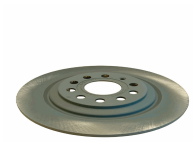
MAXUS (SAIC MOTOR) eDELIVER 3 Furgonato  
MAXUS (SAIC MOTOR) eDELIVER 3 Pianale  
piatto/Telaio  
MAXUS (SAIC MOTOR) EUNIQ 5 Van  
MAXUS (SAIC MOTOR) EUNIQ 6

**OE**  
C00081697

Diametro centraggio [mm]: 65  
Diametro esterno [mm]: 282  
Foro interno-Ø [mm]: 114  
Lato montaggio: Assale anteriore  
N° fori fissaggio: 1  
N° fori: 5  
Spessore disco freno [mm]: 26  
Spessore min. [mm]: 24  
Spessore [mm]: 49  
Tipo disco freno: Autoventilato

**DP0157JM**

**Disco freno**



MG MG HS

**OE**  
10491104

Diametro centraggio [mm]: 65  
Diametro esterno [mm]: 304  
Foro interno-Ø [mm]: 112  
Lato montaggio: Assale posteriore  
N° fori: 5  
Spessore disco freno [mm]: 12  
Spessore min. [mm]: 10  
Spessore [mm]: 37  
Tipo disco freno: Pieno

**DP0158JM**

**Disco freno**



MAXUS (SAIC MOTOR) DELIVER 9 Furgonato  
MAXUS (SAIC MOTOR) DELIVER 9 Pianale  
piatto/Telaio

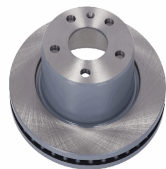
**OE**  
C00076503

Altezza [mm]: 78,2  
Articolo complementare/Info integrativa 2:  
senza bullone fissaggio ruota  
Articolo complementare/Info integrativa 2:  
senza cuscinetto ruota  
Articolo complementare/Info integrativa 2:  
senza mozzo portaruota  
Diametro centraggio [mm]: 110  
Diametro esterno [mm]: 308  
Diametro interno [mm]: 190,3  
Foro bullone ruota-Ø [mm]: 11,2  
Foro interno-Ø [mm]: 134  
Lato montaggio: Assale posteriore  
Sagoma per fori/ N° fori: 06/06  
Spessore disco freno [mm]: 16,5  
Spessore min. [mm]: 14,5  
Superficie: verniciato  
Tipo disco freno: Pieno

## Impianto frenante

DP0161JM

Disco freno



MG MG 5 Station wagon

**OE**  
10347628

Cerchione, N° fori: 5  
Diametro centraggio [mm]: 65  
Diametro esterno [mm]: 265  
Foro interno-Ø [mm]: 112  
Lato montaggio: Assale posteriore  
N° fori fissaggio: 1  
Spessore disco freno [mm]: 19  
Spessore min. [mm]: 17  
Spessore [mm]: 62  
Superficie: rivestito  
Tipo disco freno: Autoventilato

DP0535JM

Disco freno



MERCEDES-BENZ CLASSE E (W213)  
MERCEDES-BENZ CLASSE E All-Terrain (S213)  
MERCEDES-BENZ CLASSE E Cabriolet (A238)  
MERCEDES-BENZ CLASSE E Coupè (C238)  
MERCEDES-BENZ CLASSE E T-Model (S213)  
MERCEDES-BENZ CLS (C257)

**OE**  
0004231712  
4231712  
A0004231712

Altezza [mm]: 49  
Diametro centraggio [mm]: 69  
Diametro esterno [mm]: 360  
Lato montaggio: Assale posteriore  
per N° OE: 4231712  
Spessore disco freno [mm]: 26  
Spessore min. [mm]: 23,4  
Superficie: verniciato  
Tipo disco freno: Autoventilato

DP0621JM

Disco freno



CITROEN C3 AIRCROSS II  
CITROEN C3 AIRCROSS II VAN (2C\_, 2R\_)  
CITROEN C3 II  
CITROEN C3 III (SX)  
CITROEN C3 III Van (SX\_, SY\_)  
CITROEN C4 CACTUS

**OE**  
1623835180  
39181957

Altezza [mm]: 69,2  
Articolo complementare/Info integrativa 2:  
con anello sensore magnetico integrato  
Articolo complementare/Info integrativa 2:  
con cuscinetto ruota  
Diametro centraggio [mm]: 56  
Diametro esterno [mm]: 244  
Diametro fusello [mm]: 30  
Diametro interno [mm]: 142,5  
Foro bullone ruota-Ø [mm]: 12  
Foro interno-Ø [mm]: 108  
N° fori: 4  
Spessore disco freno [mm]: 9  
Spessore min. [mm]: 7  
Superficie: verniciato  
Tipo disco freno: Pieno

GF059JM

Ganasce freno



PEUGEOT 309 I (10C, 10A)  
PEUGEOT 309 II (3C, 3A)  
RENAULT 11 (B/C37\_)  
RENAULT 9 (L42\_)  
RENAULT SUPER 5 (B/C40\_)  
RENAULT SUPER 5 Furgonato (S40\_)

**OE**  
4241 57  
77 01 202 967  
77 01 349 649  
7701349649

Diam. int. tamburo freno [mm]: 180  
Larghezza [mm]: 42  
per N° OE: 7701349649  
Regolazione: con regolazione automatica  
Sistema frenante: Bendix

## Impianto frenante

### GF060JM

#### Ganasce freno



FORD FIESTA Furgonato (FVD)  
 FORD FIESTA Furgonato (WFVT)  
 FORD FIESTA I (GFBT)  
 FORD FIESTA II (FBD)

#### OE

1619136  
 1648631  
 5016220  
 5020562  
 5021305  
 6177228

Diam. int. tamburo freno [mm]: 178  
 Larghezza [mm]: 32  
 per N° OE: 5021305  
 Regolazione: con regolazione automatica

### GF061JM

#### Ganasce freno



MERCEDES-BENZ SPRINTER 2-t Autobus (901, 902)  
 MERCEDES-BENZ SPRINTER 2-t Furgonato (901, 902)  
 MERCEDES-BENZ SPRINTER 2-t Pianale piatto/Telaio (901, 902)

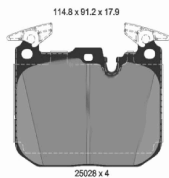
#### OE

002 420 58 20  
 003 420 14 20  
 2D0 609 525  
 2D0 609 538  
 2D0 698 525  
 2D0 698 525 B

Diam. int. tamburo freno [mm]: 160  
 Larghezza [mm]: 40  
 per N° OE: 2D0698525

### PA0157JM

#### Pastiglie freno



BMW 2 Coupé (F22)  
 BMW 3 (F30, F35, F80)  
 BMW 3 GRAN TURISMO (F34)  
 BMW 3 Touring (F31)  
 BMW 3 Touring Van (F31)  
 BMW 4 Cabriolet (F33, F83)

#### OE

2284765  
 2284969  
 2464196  
 2468432  
 34112284765  
 34112284969

Altezza [mm]: 91,2  
 Articolo complementare/Info integrativa: con contrappesi  
 Contatto avvisatore usura: Predisposto per contatto segnalazione usura  
 Larghezza [mm]: 114,8  
 Lato montaggio: Assale anteriore  
 N° WVA: 25028  
 per N° OE: 34116857968  
 Sistema frenante: Brembo  
 Spessore [mm]: 17,9

### PA0158JM

#### Pastiglie freno



FIAT PUNTO (188)

#### OE

71752982  
 71770963  
 77362170  
 9948408  
 9948410

Altezza [mm]: 52,1  
 Contatto avvisatore usura: Non predisposto per contatto segnalazione usura  
 Larghezza [mm]: 151,5  
 Lato montaggio: Assale anteriore  
 N° WVA: 21930  
 N° WVA: 21931  
 per N° OE: 71752982  
 Sistema frenante: Teves  
 Spessore [mm]: 17,9

### PA0159JM

#### Pastiglie freno



BMW 3 (E30)  
 BMW 3 Cabriolet (E30)  
 BMW 3 Touring (E30)  
 BMW 5 (E28)  
 BMW 6 (E24)  
 BMW 7 (E23)

#### OE

34 11 1 154 398  
 34 11 1 159 273  
 34 21 1 153 196  
 34 21 1 153 913  
 34 21 1 154 398  
 34 21 1 154 399

Altezza [mm]: 37,6  
 Contatto avvisatore usura: Predisposto per contatto segnalazione usura  
 Larghezza [mm]: 125,4  
 Lato montaggio: Assale anteriore  
 N° WVA: 20675  
 N° WVA: 20756  
 per N° OE: 34211159912  
 Sistema frenante: Teves  
 Spessore [mm]: 17

## Impianto frenante

### PA0160JM

#### Pastiglie freno



MG MG TF  
MG MGF (RD)  
ROVER 100 / METRO (XP)  
ROVER 100 Cabriolet (XP)

#### OE

GBP90318  
GBP90320  
GBP90320AF  
GBP90337  
GBP90337AF  
GBP90345AF

Altezza [mm]: 60,2  
Articolo complementare/Info integrativa 2:  
con bulloni pinza freno  
Contatto avvisatore usura: Non predisposto  
per contatto segnalazione usura  
Larghezza [mm]: 114,9  
Lato montaggio: Assale anteriore  
N° WVA: 21518  
per N° OE: SEM100020  
Sistema frenante: Lucas  
Spessore [mm]: 17

### PA0161JM

#### Pastiglie freno



VW CALIFORNIA T6 Camper (SGC, SGG, SHC)  
VW MULTIVAN VI (SGF, SGM, SGN)  
VW TRANSPORTER VI Autobus (SGB, SGG, SGJ)  
VW TRANSPORTER VI Furgonato (SGA, SGH)  
VW TRANSPORTER VI Pianale piatto (SFD, SFE,  
SFL, SFZ)

#### OE

7LA698151A  
7LA698151C  
7LA698151E

Altezza [mm]: 79,1  
Articolo complementare/Info integrativa 2:  
con bulloni pinza freno  
Contatto avvisatore usura: Con contatto  
segnalazione usura  
Larghezza [mm]: 170,7  
Lato montaggio: Assale anteriore  
legato al senso di rotazione:  
N° WVA: 26270  
per N° OE: 7LA698151C  
Sistema frenante: CBI  
Spessore [mm]: 19

### PA0162JM

#### Pastiglie freno



AUDI A3 Limousine (8VS)  
AUDI A3 Limousine (8YS)  
AUDI A3 Sportback (8VA)  
AUDI A3 Sportback (8YA)  
AUDI Q3 (8U)  
AUDI TT (FV3)

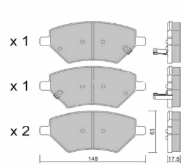
#### OE

68353597AB  
8S0698151F  
8U0698151F  
8U0698151G  
8U0698151H  
8U0698151J

Altezza [mm]: 73,9  
Contatto avvisatore usura: Con contatto  
segnalazione usura  
Larghezza [mm]: 97,2  
Lato montaggio: Assale anteriore  
Lunghezza contatti di segnalazione [mm]: 305  
N° guarnizioni d'attrito: 8  
N° indicatori usura: 1  
N° WVA: 22491  
N° WVA: 23751  
per N° OE: 8S0698151F  
Sistema frenante: Brembo  
Spessore [mm]: 16,7

### PA0163JM

#### Pastiglie freno



DR DR 4.0  
DR DR 5.0 SUV  
DR DR 7.0 SUV  
DR DR F35 SUV  
OMODA C5  
SPORTEQUIPE SPORTEQUIPE 7

#### OE

3370100084  
T153501080  
T153501081  
T156GN3501080

Altezza [mm]: 63  
Contatto avvisatore usura: Con contatto  
segnalazione usura  
Larghezza [mm]: 148  
Lato montaggio: Assale anteriore  
Spessore [mm]: 17,5  
Vibrazione/Oscillazione: con antivibrante

## Impianto frenante

**PA0262JM**

**Pastiglie freno**



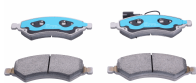
LANCIA DELTA I (831AB0)  
SAAB 600  
SEAT FURA (025A)

**OE**  
71770976  
82357469  
94435009  
A00906DOM  
SE0141165081C  
SE141165081C

Altezza [mm]: 61,5  
Contatto avvisatore usura: Non predisposto per contatto segnalazione usura  
Larghezza [mm]: 99,2  
N° WVA: 20708  
per N° OE: 82357469  
Sistema frenante: Lucas  
Spessore [mm]: 16,5

**PA0282JM**

**Pastiglie freno**



**OE**

Altezza [mm]: 67,7  
Contatto avvisatore usura: con sensore usura integrato  
Larghezza [mm]: 184,3  
Lato montaggio: Assale anteriore  
Sistema frenante: BRE  
Spessore [mm]: 19,35

**PA0290JM**

**Pastiglie freno**



AUTOBIANCHI Y10  
FIAT PANDA (141A\_)  
FIAT PANDA Van (141\_)  
LANCIA DELTA I (831AB0)  
LANCIA PRISMA (831AB0)  
LANCIA Y10 (156)

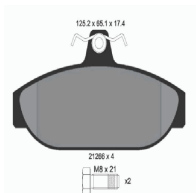
**OE**

3980051  
58888150  
5892312  
791235  
791236  
791349

Altezza [mm]: 61,5  
Contatto avvisatore usura: Con contatto segnalazione usura  
Lato montaggio: Assale anteriore  
Lunghezza contatti di segnalazione [mm]: 100  
Lunghezza [mm]: 99  
N° indicatori usura: 2  
N° WVA: 20708  
N° WVA: 20946  
per N° OE: 82374569  
Sistema frenante: TRW  
Spessore [mm]: 16,4

**PA0380JM**

**Pastiglie freno**



VOLVO 740 (744)  
VOLVO 740 Kombi (745)  
VOLVO 760 (704, 764)  
VOLVO 760 Kombi (704, 765)  
VOLVO 780  
VOLVO 940 (944)

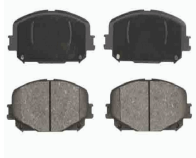
**OE**

2701751  
270195  
2701951  
2711740  
271184  
2711844

Altezza [mm]: 65,1  
Articolo complementare/Info integrativa 2: con bulloni pinza freno  
Contatto avvisatore usura: Non predisposto per contatto segnalazione usura  
Larghezza [mm]: 125  
Lato montaggio: Assale anteriore  
N° WVA: 21266  
per N° OE: 2701751  
Sistema frenante: Lucas  
Spessore [mm]: 17,4

**PA0745JM**

**Pastiglie freno**



MITSUBISHI ASX (VSX\_, VSE\_)  
RENAULT CAPTUR II  
RENAULT ESPACE V  
RENAULT GRAND SCÉNIC IV  
RENAULT MEGANE IV  
RENAULT MEGANE IV Grandtour (K9A/M\_)

**OE**

410606808R  
7711946208  
MQ005728

Altezza [mm]: 58,7  
Contatto avvisatore usura: Con contatto segnalazione usura  
Larghezza [mm]: 142,1  
Lato montaggio: Assale anteriore  
N° WVA: 22803  
per N° OE: 410606808R  
Sistema frenante: Sumitomo  
Spessore [mm]: 18,5

## Impianto frenante

PP0031JM

Pastiglie freno



MAXUS (SAIC MOTOR) DELIVER 9 Furgonato

**OE**  
C00212546

Articolo complementare/Info integrativa 2:  
con lamiera anticigolio  
Contatto avvisatore usura: con segnalazione  
acustica usura  
Larghezza [mm]: 61  
Lato montaggio: Assale posteriore  
Lunghezza [mm]: 154  
Spessore 1 [mm]: 17

PP0032JM

Pastiglie freno



TESLA MODEL 3 (5YJ3)  
TESLA MODEL Y (5YJY)

**OE**  
800824600A  
800824600B  
800824600C  
800824600D  
800824700A  
800824700B

Altezza [mm]: 60,6  
Contatto avvisatore usura: con segnalazione  
acustica usura  
Larghezza [mm]: 112,7  
N° WVA: 26372  
N° WVA: 26373  
Sistema frenante: Brembo  
Spessore [mm]: 16,5

PP0033JM

Pastiglie freno



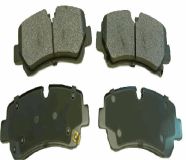
MG MARVEL R  
MG MG 5 Station wagon

**OE**  
10413013

Articolo complementare/Info integrativa 2:  
con lamiera anticigolio  
Contatto avvisatore usura: Non predisposto  
per contatto segnalazione usura  
Larghezza [mm]: 47  
Lato montaggio: Assale posteriore  
Lunghezza [mm]: 117  
Marchio controllo: ECE R90 Approved  
Spessore 1 [mm]: 16

PP0038JM

Pastiglie freno



MAXUS (SAIC MOTOR) DELIVER 9 Furgonato  
MAXUS (SAIC MOTOR) DELIVER 9 Pianale  
piatto/Telaio  
MAXUS (SAIC MOTOR) eDELIVER 9 Furgonato  
MAXUS (SAIC MOTOR) eDELIVER 9 Pianale  
piatto/Telaio

**OE**  
C00212550  
C00377853

Contatto avvisatore usura: con segnalazione  
acustica usura  
Larghezza [mm]: 54  
Lato montaggio: Assale posteriore  
Lunghezza [mm]: 132  
N° WVA: 26230  
N° WVA: 26231  
N° WVA: 26232  
Spessore [mm]: 16

PP0040JM

Pastiglie freno



MG MG ZS Fuoristrada chiuso

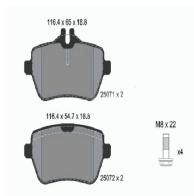
**OE**  
10489774

Contatto avvisatore usura: con segnalazione  
acustica usura  
Larghezza [mm]: 48,8  
Lato montaggio: Assale posteriore  
Lunghezza [mm]: 117,3  
Spessore [mm]: 15

## Impianto frenante

### PP0543JM

#### Pastiglie freno



MERCEDES-BENZ CLASSE S (W222, V222, X222)  
 MERCEDES-BENZ CLASSE S Cabriolet (A217)  
 MERCEDES-BENZ CLASSE S Coupè (C217)

#### OE

0064205720  
 0064209220  
 0074202820  
 0084200820  
 0084202220  
 A0064205720

Altezza 1 [mm]: 65  
 Altezza 2 [mm]: 54,7  
 Articolo complementare/Info integrativa 2:  
 con bulloni pinza freno  
 Contatto avvisatore usura: Predisposto per  
 contatto segnalazione usura  
 Larghezza [mm]: 116,4  
 Lato montaggio: Assale posteriore  
 N° WVA: 25071  
 N° WVA: 25072  
 per N° OE: 0064205720  
 Sistema frenante: TRW  
 Spessore [mm]: 18,8

### PP0625JM

#### Pastiglie freno



PEUGEOT 308 Cassone / coda spiovente (LB\_)  
 PEUGEOT 308 II  
 PEUGEOT 308 SW II  
 PEUGEOT 308 SW II Cassone / Furgonato /  
 Promiscuo (LC\_)

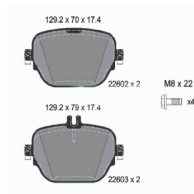
#### OE

1611331480  
 1619791480  
 1647875880

Altezza 1 [mm]: 42,4  
 Altezza 2 [mm]: 46,2  
 Contatto avvisatore usura: Non predisposto  
 per contatto segnalazione usura  
 Larghezza [mm]: 123,2  
 Lato montaggio: Assale posteriore  
 N° WVA: 25968  
 N° WVA: 25969  
 per N° OE: 1611331480  
 Sistema frenante: Teves  
 Spessore [mm]: 15,9

### PP0627JM

#### Pastiglie freno



MERCEDES-BENZ CLASSE E (W213)  
 MERCEDES-BENZ CLASSE E All-Terrain (S213)  
 MERCEDES-BENZ CLASSE E Cabriolet (A238)  
 MERCEDES-BENZ CLASSE E Coupè (C238)  
 MERCEDES-BENZ CLASSE E T-Model (S213)  
 MERCEDES-BENZ CLS (C257)

#### OE

0004203004  
 0004206400  
 0004206500  
 0004208800  
 0004209900  
 A0004203004

Altezza 1 [mm]: 70  
 Altezza 2 [mm]: 79  
 Articolo complementare/Info integrativa 2:  
 con bulloni pinza freno  
 Contatto avvisatore usura: Predisposto per  
 contatto segnalazione usura  
 Larghezza [mm]: 129  
 Lato montaggio: Assale posteriore  
 N° WVA: 22602  
 N° WVA: 22603  
 per N° OE: 0004203004  
 Sistema frenante: TRW  
 Spessore [mm]: 17,4

### PP916JM

#### Pastiglie freno



JEEP WRANGLER IV (JL)

#### OE

68385238AA  
 68385238AC  
 K68385238AA

Altezza [mm]: 48  
 Contatto avvisatore usura: con segnalazione  
 acustica usura  
 Larghezza [mm]: 132,2  
 Lato montaggio: Assale posteriore  
 N° WVA: 26136  
 N° WVA: 26137  
 per N° OE: K68385238AA  
 Spessore [mm]: 19

## Motore

**Motore**
**EGR0943JM**
**Valvola ricircolo gas scarico-EGR**

 AUDI A4 (8K2, B8)  
 AUDI A4 Allroad (8KH, B8)  
 AUDI A4 Avant (8K5, B8)  
 AUDI A5 (8T3)  
 AUDI A5 Cabriolet (8F7)  
 AUDI A5 Sportback (8TA)

**OE**

 059 131 503 AC  
 059 131 503 AL  
 059 131 503 AN  
 059 131 515 BE  
 059 131 515 BL  
 059 131 515 BQ

per N° OE: 059 131 515 FS

**EGR222JM**
**Valvola ricircolo gas scarico-EGR**

 ASTON MARTIN CYGNET  
 DAIHATSU CHARADE  
 SUBARU TREZIA  
 TOYOTA AURIS (NRE15\_, ZZE15\_, ADE15\_,  
 ZRE15\_, NDE15\_)  
 TOYOTA AURIS (NZE18\_, ZRE18\_)

**OE**

 25620-47020  
 2562047020

N° poli: 6

**OP00003JM**
**Pompa olio**

 CITROEN BERLINGO (B9)  
 CITROEN BERLINGO Furgonato (B9)  
 CITROEN BERLINGO Furgonato (K9)  
 CITROEN BERLINGO Pianale piatto/Telaio (B9)  
 CITROEN C3 AIRCROSS II  
 CITROEN C3 II

**OE**

1614411380

 Articolo complementare/Info integrativa 2:  
 con anello tenuta  
 Articolo complementare/Info integrativa 2:  
 con guarnizione ad anello per alberi  
 Articolo complementare/Info integrativa: con  
 valvola elettrica pressione dell'olio  
 per N° OE: 1614411380

**OP00056JM**
**Pompa olio**

 JAGUAR E-PACE (X540)  
 JAGUAR F-PACE (X761)  
 JAGUAR F-TYPE Cabriolet  
 JAGUAR F-TYPE Coupé  
 JAGUAR XE (X760)  
 JAGUAR XF (X260)

**OE**

 G4D36L079JA  
 JDE38552  
 JDE39264  
 JDE40053  
 LR087668  
 LR110501

 Articolo complementare/Info integrativa: con  
 valvola elettrica pressione dell'olio  
 Tipo funzionamento: elettrico

**Raffreddamento**
**PQ0130JM**
**Pompa acqua**

 SKODA FELICIA I (6U1)  
 SKODA FELICIA I Fun (797)  
 SKODA FELICIA I Station wagon (6U5)  
 SKODA FELICIA II (6U1)  
 SKODA FELICIA II Station wagon (6U5)

**OE**

 007 070 251  
 047 121 011B

 Articolo complementare/Info integrativa: con  
 guarnizione  
 Puleggia pompa acqua - Ø [mm]: 81  
 Tipo funzionamento: meccanico  
 Versione pompa acqua: per trasmissione  
 cinghia Poly-V

**Raffreddamento**
**PQ0236JM**
**Pompa acqua**


FIAT BRAVA (182)  
 FIAT BRAVO I (182)  
 FIAT MAREA (185)  
 FIAT MAREA Weekend (185)  
 LANCIA Y (840A)

**OE**  
 7762924

Articolo complementare/Info integrativa 2:  
 con anello tenuta per pompa acqua  
 Puleggia pompa acqua - Ø [mm]: 60,5  
 Tipo funzionamento: meccanico  
 Versione pompa acqua: per trasmissione  
 cinghia dentata

**PQ0237JM**
**Pompa acqua**


FIAT BRAVA (182)  
 FIAT BRAVO I (182)  
 FIAT MAREA (185)  
 FIAT MAREA Weekend (185)  
 LANCIA Y (840A)

**OE**  
 46515971

Articolo complementare/Info integrativa 2:  
 con anello tenuta per pompa acqua  
 Puleggia pompa acqua - Ø [mm]: 60,5  
 Tipo funzionamento: meccanico  
 Versione pompa acqua: per trasmissione  
 cinghia dentata

**PQ0238JM**
**Pompa acqua**


FIAT COUPE (FA/175)  
 FIAT TEMPRA (159)  
 FIAT TEMPRA S.W. (159)  
 FIAT TIPO (160)  
 LANCIA DEDRA (835)  
 LANCIA DEDRA SW (835)

**OE**  
 71719678  
 71737967  
 7701137  
 7783006

Articolo complementare/Info integrativa: con  
 guarnizione  
 Tipo funzionamento: meccanico  
 Versione pompa acqua: per trasmissione  
 cinghia Poly-V

**PQ0310JM**
**Pompa acqua**


FORD MONDEO I (GBP)  
 FORD MONDEO I Station wagon (BNP)  
 FORD MONDEO I Tre volumi (GBP)  
 FORD MONDEO II (BAP)  
 FORD MONDEO II Station wagon (BNP)  
 FORD MONDEO II Tre volumi (BFP)

**OE**  
 1318354  
 1517754  
 5028472  
 93FX8591A1B  
 93FX8591AA  
 EPW79

Articolo complementare/Info integrativa: con  
 guarnizione  
 Puleggia pompa acqua - Ø [mm]: 50  
 Tipo funzionamento: meccanico  
 Versione pompa acqua: per trasmissione  
 cinghia dentata

**PQ0312JM**
**Pompa acqua**


FORD ESCORT '81 Express (AVA)  
 FORD ESCORT '86 Express (AVF)  
 FORD ESCORT III (GAA)  
 FORD ESCORT III Station wagon (AWA)  
 FORD ESCORT IV (GAF, AWF, ABFT)  
 FORD ESCORT IV Station wagon (AWF, AVF)

**OE**  
 5005197  
 5024603  
 6039328  
 6050034  
 60509034  
 6050907

Tipo funzionamento: meccanico

## Raffreddamento

### PQ0313JM

#### Pompa acqua



FORD ESCORT '91 Express (AVL)  
 FORD ESCORT V (GAL)  
 FORD ESCORT V Station wagon (GAL, AVL)  
 FORD ESCORT VI Tre volumi (GAL)  
 FORD ESCORT VII (GAL, AAL, ABL)  
 FORD ESCORT VII Station wagon (GAL, ANL)

**OE**  
 1518096  
 6683522  
 92BX8591AA  
 EPW60  
 ME92BX8591A2B

Articolo complementare/Info integrativa: con guarnizione  
 Tipo funzionamento: meccanico  
 Versione pompa acqua: per trasmissione cinghia Poly-V

### PQ0316JM

#### Pompa acqua



VOLVO 240 (P242, P244)  
 VOLVO 240 Kombi (P245)  
 VOLVO 740 (744)  
 VOLVO 740 Kombi (745)  
 VOLVO 760 (704, 764)  
 VOLVO 760 Kombi (704, 765)

**OE**  
 1326342  
 270559  
 271275  
 271830  
 271975  
 2719755

Articolo complementare/Info integrativa: con guarnizione  
 Tipo funzionamento: meccanico  
 Versione pompa acqua: per trasmissione cinghia Poly-V

### PQ0707JM

#### Pompa acqua



RENAULT CLIO I (B/C57\_, 5/357\_)  
 RENAULT RAPID Furgonato (F40\_, G40\_)  
 RENAULT TWINGO I (C06\_)

**OE**  
 77 01 467 153

Articolo complementare/Info integrativa 2: senza coperchio  
 Articolo complementare/Info integrativa: con guarnizione  
 Tipo funzionamento: meccanico  
 Versione pompa acqua: per trasmissione cinghia Poly-V

### PQ0718KJM

#### Pompa acqua



DACIA JOGGER  
 NISSAN JUKE (F16\_)  
 RENAULT ARKANA I  
 RENAULT CAPTUR II  
 RENAULT CLIO V (BF\_)  
 RENAULT EXPRESS Cassone/Limousine

**OE**  
 21 01 006 38R  
 21 01 042 21R  
 21 01 048 80R  
 21 01 094 04R  
 21010-00Q4A  
 21010-00Q4L

Articolo complementare/Info integrativa: con guarnizione  
 Puleggia pompa acqua - Ø [mm]: 55  
 Tipo funzionamento: meccanico

### PQ0955JM

#### Pompa acqua



FIAT 131  
 FIAT 131 Familiare/Panorama  
 FIAT 132  
 FIAT ARGENTA (132A)  
 SEAT 132

**OE**  
 000 476 478  
 0000004764782  
 0004755003  
 2995625  
 2995629  
 472 003 1

Tipo funzionamento: meccanico

## Raffreddamento

**RD1093006**

**Modulo collettore aspirazione**



FIAT 500X  
FIAT TIPO (356)  
FIAT TIPO 2 volumi /Coda spiovente (356\_)  
FIAT TIPO Station wagon (356\_)  
JEEP RENEGADE Fuoristrada chiuso (BU)

**OE**  
46348885  
46350125  
73504596  
77368534

Larghezza della rete [mm]: 252  
Lunghezza della rete [mm]: 81  
Materiale alette di raffreddamento: Alluminio  
Materiale vaschetta acqua (radiatore): Alluminio  
Profondità della rete [mm]: 60  
Tipo radiatore: Alette di raffreddamento saldate  
Tipo raffreddamento: raffreddato ad acqua

**VAR001JM**

**Vaschetta acqua, radiatore**



FIAT 500 (312)  
FIAT PANDA (169)

**OE**  
46836856

Articolo complementare/Info integrativa 2:  
con tappo chiusura  
contiene il numero articolo: 33-00-042  
contiene il numero articolo: 33042  
contiene il numero articolo: KH-042

**VAR002JM**

**Vaschetta acqua, radiatore**



FIAT IDEA  
FIAT PUNTO (188)  
FIAT PUNTO Van (188AX)  
LANCIA MUSA (350)

**OE**  
46754205  
51739653

Articolo complementare/Info integrativa 2:  
con tappo chiusura  
contiene il numero articolo: 33-00-026  
contiene il numero articolo: 33026  
contiene il numero articolo: KH-026  
Lato montaggio: Assale anteriore  
Lato montaggio: Superiore  
Materiale: Plastica

**VAR003JM**

**Vaschetta acqua, radiatore**



ALFA ROMEO MITO (955)  
FIAT GRANDE PUNTO (199)  
FIAT PUNTO (199)

**OE**  
50515057  
55700508

Articolo complementare/Info integrativa 2:  
con tappo chiusura  
contiene il numero articolo: 33-00-042  
contiene il numero articolo: 33042  
contiene il numero articolo: KH-042  
Lato montaggio: Assale anteriore  
Lato montaggio: Superiore  
Materiale: Plastica

**VAR004JM**

**Vaschetta acqua, radiatore**



FIAT 500 (312)  
FIAT PANDA (519, 312, 319)  
LANCIA YPSILON (312, 846)

**OE**  
51880401

Articolo complementare/Info integrativa 2:  
con tappo chiusura  
contiene il numero articolo: 33-00-042  
contiene il numero articolo: 33042  
contiene il numero articolo: KH-042  
Lato montaggio: Assale anteriore  
Lato montaggio: Superiore  
Materiale: Plastica

## Raffreddamento

**VAR005JM**
**Vaschetta acqua, radiatore**

 FIAT PANDA (519, 312, 319)  
 FIAT PANDA VAN (312, 519)  
 LANCIA YPSILON (312, 846)

**OE**  
 51837896

 Articolo complementare/Info integrativa 2:  
 con tappo chiusura  
 contiene il numero articolo: 33-00-042  
 contiene il numero articolo: 33042  
 contiene il numero articolo: KH-042  
 Lato montaggio: Assale anteriore  
 Lato montaggio: Superiore  
 Materiale: Plastica

**VTQ0349**
**Termostato**

 FORD B-MAX (JK)  
 FORD B-MAX Van  
 FORD C-MAX II  
 FORD C-MAX II Van  
 FORD ECOSPORT  
 FORD FIESTA VI

**OE**  
 1765657  
 1812482  
 1829180  
 1872633  
 CM5G61J20AA  
 CM5G9K478FA

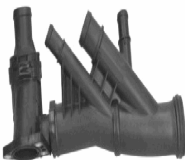
 Articolo complementare/Info integrativa: con  
 guarnizione  
 Temperatura apertura [ °C ]: 92  
 Tipo alloggiamento: senza alloggiamento

**VTQ0975**
**Termostato**

 VW CRAFTER Autobus (SY\_)  
 VW CRAFTER Furgonato  
 VW CRAFTER Pianale piatto/Telaio  
 VW MULTIVAN VI (SGF, SGM, SGN)  
 VW TRANSPORTER VI Autobus (SGB, SGG, SGJ)  
 VW TRANSPORTER VI Furgonato (SGA, SGH)

**OE**  
 04L 121 026 L  
 04L 121 111 F

Temperatura apertura [ °C ]: 92

**VTQ0976**
**Termostato**

 VW CRAFTER Autobus (SY\_)  
 VW CRAFTER Furgonato  
 VW CRAFTER Pianale piatto/Telaio

**OE**  
 04L121026P

Temperatura apertura [ °C ]: 92

## Sospensioni

**BQ0250L**
**Braccio oscillante**

 FIAT PANDA (519, 312, 319)  
 FIAT PANDA VAN (312, 519)

**OE**  
 51849602  
 51928536  
 51957401

 Calibro conico [ mm ]: 17  
 Lato montaggio: Assale anteriore Sx  
 N° articolo appaiato: 72-00-0250R  
 N° articolo appaiato: 720250R  
 N° articolo appaiato: BS-0250R  
 Tipo braccio oscillante: Braccio trasversale  
 oscillante

## Sospensioni

**BQ0250R**

**Braccio oscillante**



FIAT PANDA (519, 312, 319)  
FIAT PANDA VAN (312, 519)

**OE**

51849600  
51928527  
51957400

Calibro conico [ mm ]: 17  
Lato montaggio: Assale anteriore Dx  
N° articolo appaiato: 72-00-0250L  
N° articolo appaiato: 720250L  
N° articolo appaiato: BS-0250L  
Tipo braccio oscillante: Braccio trasversale oscillante

**KQ0953**

**Kit parapolvere, Ammortizzatore**



VW DERBY (86)  
VW DERBY (86C, 80)  
VW POLO (86)  
VW POLO (86C, 80)  
VW POLO CLASSIC (86C, 80)  
VW POLO Coupe (86C, 80)

**OE**

861412135

Lato montaggio: Assale anteriore

**MQ-01245**

**Ammortizzatore**



BMW Z4 Roadster (G29)  
TOYOTA SUPRA (DB\_)

**OE**

33 52 6 879 207  
33 52 6 879 208  
33526879207  
48530-WAA01  
48530-WAA02  
48530-WAA03

Ammortizzatore, tipo fissaggio: Occhiello inferiore  
Ammortizzatore, tipo fissaggio: Spina superiore  
Ammortizzatore, tipo: Ammortizzatore senza reggimolla  
Lato montaggio: Assale posteriore per N° OE: 33526879207  
Tipo ammortizzatore: A pressione del gas

**MQ-01281**

**Ammortizzatore**



RENAULT CLIO V (BF\_)

**OE**

562103002R

Ammortizzatore, sistema: A doppio tubo  
Ammortizzatore, tipo fissaggio: Occhiello inferiore  
Ammortizzatore, tipo fissaggio: Spina superiore  
Ammortizzatore, tipo: Ammortizzatore telescopico  
Tipo ammortizzatore: A pressione del gas

**MQ-01294**

**Ammortizzatore**



CUPRA FORMENTOR (KM7)  
SEAT ATECA  
SKODA KAROQ (NU7)

**OE**

5Q3413031  
5Q3413031A  
5Q3413031E  
5Q3413031F  
5Q3413031G  
5Q3413031H

Ammortizzatore, sistema: A doppio tubo  
Ammortizzatore, tipo fissaggio: Spina superiore  
Ammortizzatore, tipo: Ammortizzatore tipo McPherson  
Lato montaggio: Assale anteriore  
Tipo ammortizzatore: A pressione del gas

## Sospensioni

**MQ-01303**

**Ammortizzatore**



FORD FOCUS IV  
FORD FOCUS IV Tre volumi (HM)  
FORD FOCUS IV Turnier (HP)

**OE**

2258563  
2258564  
2279413  
2279414  
2279415  
2279416

Ammortizzatore, tipo fissaggio: Collare inferiore  
Ammortizzatore, tipo fissaggio: Spina superiore  
Ammortizzatore, tipo: Ammortizzatore tipo McPherson  
Lato montaggio: Assale anteriore Sx  
N° articolo appaiato: MA-01304  
N° articolo appaiato: MJ01304  
N° articolo appaiato: MM-01304  
per N° OE: 2258563  
Tipo ammortizzatore: A pressione del gas

**MQ-01304**

**Ammortizzatore**



FORD FOCUS IV  
FORD FOCUS IV Tre volumi (HM)  
FORD FOCUS IV Turnier (HP)

**OE**

2258565  
2258566  
2279417  
2279418  
2279419  
2279420

Ammortizzatore, tipo fissaggio: Collare inferiore  
Ammortizzatore, tipo fissaggio: Spina superiore  
Ammortizzatore, tipo: Ammortizzatore tipo McPherson  
Lato montaggio: Assale anteriore Dx  
N° articolo appaiato: MA-01303  
N° articolo appaiato: MJ01303  
N° articolo appaiato: MM-01303  
per N° OE: 2258565  
Tipo ammortizzatore: A pressione del gas

**MQ-01315**

**Ammortizzatore**



PEUGEOT 2008 II (U\_)

**OE**

98 366 547 80  
98 366 549 80  
9836654780

Ammortizzatore, tipo fissaggio: Collare inferiore  
Ammortizzatore, tipo fissaggio: Spina superiore  
Ammortizzatore, tipo: Ammortizzatore tipo McPherson  
Lato montaggio: Assale anteriore Sx  
N° articolo appaiato: MA-01316  
N° articolo appaiato: MJ01316  
N° articolo appaiato: MM-01316  
per N° OE: 98 366 547 80  
Tipo ammortizzatore: A pressione del gas

**MQ-01316**

**Ammortizzatore**



PEUGEOT 2008 II (U\_)

**OE**

98 366 546 80  
98 366 548 80  
9836654680

Ammortizzatore, tipo fissaggio: Collare inferiore  
Ammortizzatore, tipo fissaggio: Spina superiore  
Ammortizzatore, tipo: Ammortizzatore tipo McPherson  
Lato montaggio: Assale anteriore Dx  
N° articolo appaiato: MA-01315  
N° articolo appaiato: MJ01315  
N° articolo appaiato: MM-01315  
per N° OE: 98 366 546 80  
Tipo ammortizzatore: A pressione del gas

## Sospensioni

MQ-01319

**Ammortizzatore**



DACIA SANDERO III

**OE**  
562107146R

Ammortizzatore, tipo fissaggio: Occhiello inferiore  
Ammortizzatore, tipo fissaggio: Spina superiore  
Ammortizzatore, tipo: Ammortizzatore senza reggimolla  
Lato montaggio: Assale posteriore  
per N° OE: 562107146R  
Tipo ammortizzatore: A pressione del gas

MQ-01326

**Ammortizzatore**



JEEP COMPASS (MP)

**OE**  
6825 7665AB  
6825 9677AB  
68257665AB

Ammortizzatore, sistema: A doppio tubo  
Ammortizzatore, tipo fissaggio: Collare inferiore  
Ammortizzatore, tipo fissaggio: Spina superiore  
Ammortizzatore, tipo: Ammortizzatore tipo McPherson  
Lato montaggio: Assale anteriore Sx  
N° articolo appaiato: MA-01327  
N° articolo appaiato: MJ01327  
N° articolo appaiato: MM-01327  
per N° OE: 68257665AB  
Tipo ammortizzatore: A pressione del gas

MQ-01327

**Ammortizzatore**



JEEP COMPASS (MP)

**OE**  
6825 7664AB  
6825 9676AB  
68259676AB

Ammortizzatore, sistema: A doppio tubo  
Ammortizzatore, tipo fissaggio: Collare inferiore  
Ammortizzatore, tipo fissaggio: Spina superiore  
Ammortizzatore, tipo: Ammortizzatore tipo McPherson  
Lato montaggio: Assale anteriore Dx  
N° articolo appaiato: MA-01326  
N° articolo appaiato: MJ01326  
N° articolo appaiato: MM-01326  
per N° OE: 68259676AB  
Tipo ammortizzatore: A pressione del gas

MQ-01328

**Ammortizzatore**



ALFA ROMEO AR 8 Furgonato (280)  
ALFA ROMEO AR 8 Pianale piatto/Telaio (280)  
IVECO DAILY I Cassone / Furgonato / Promiscuo  
IVECO DAILY I Pianale piatto/Telaio  
IVECO DAILY II Cassone / Furgonato / Promiscuo

**OE**  
0004829233  
0004829235  
0093803892  
0093804339  
04829235  
4829235

Alesaggio-Ø [mm]: 25,4  
Ammortizzatore, sistema: A doppio tubo  
Ammortizzatore, tipo fissaggio: Occhiello inferiore  
Ammortizzatore, tipo fissaggio: Occhiello superiore  
Ammortizzatore, tipo: Ammortizzatore telescopico  
Diametro stelo pistone [mm]: 12,4  
Lunghezza 1 [mm]: 345  
Lunghezza 2 [mm]: 570  
per N° OE: 93803666  
Tipo ammortizzatore: Pressione olio

## Sospensioni

**MQ-33125**
**Ammortizzatore**


MAZDA CX-30 (DM)

**OE**

 DFR5-28-700A  
 DFR528700A  
 DFR9-28-700A  
 DGK9-28-700  
 DGL2-28-700

 Ammortizzatore, sistema: A doppio tubo  
 Ammortizzatore, tipo fissaggio: Occhiello inferiore  
 Ammortizzatore, tipo fissaggio: Spina superiore  
 Ammortizzatore, tipo: Ammortizzatore telescopico  
 Lato montaggio: Assale posteriore  
 per N° OE: DFR528700A  
 Tipo ammortizzatore: A pressione del gas

**MQ-33128**
**Ammortizzatore**


MAZDA MX-30 (DR)

**OE**

 DGH9-28-700  
 DGH928700  
 DN4E-28-700A

 Ammortizzatore, sistema: A doppio tubo  
 Ammortizzatore, tipo fissaggio: Occhiello inferiore  
 Ammortizzatore, tipo fissaggio: Occhiello superiore  
 Ammortizzatore, tipo: Ammortizzatore senza reggimolla  
 Lato montaggio: Assale posteriore  
 per N° OE: DGH928700  
 Tipo ammortizzatore: A pressione del gas

**MQ-AS361**
**Molla pneumatica, Autotelaio**


LINCOLN CONTINENTAL TOWN CAR

**OE**

 3U2Z5310CA  
 3U2Z5310DA

 Ammortizzatore, tipo fissaggio: Ponte inferiore  
 Ammortizzatore, tipo fissaggio: Ponte superiore  
 Lato montaggio: anteriore  
 Tipo sospensione: per veicoli con sospensioni pneumatiche

**MQ-AS374**
**Molla pneumatica, Autotelaio**

 LINCOLN CONTINENTAL Tre volumi  
 LINCOLN MARK VII Tre volumi

**OE**

 3U2Z5310AA  
 3U2Z5310BA  
 E9AZ5310R  
 F1LY5310A  
 F1LY5310B

 Ammortizzatore, tipo fissaggio: Ponte superiore  
 Ammortizzatore, tipo fissaggio: Spina inferiore  
 Lato montaggio: anteriore  
 Tipo sospensione: per veicoli con sospensioni pneumatiche

**MQ-AS463**
**Sospensione pneumatica**

 TESLA MODEL S  
 TESLA MODEL X

**OE**

 1027061-00-C  
 1027066-00-C  
 1066361-00-D  
 1066361-99-D  
 1066366-00-D  
 1420361-00-C

 Dinamica frenata/guida: per veicoli con ADS  
 Lato montaggio: anteriore  
 Tipo sospensione: per veicoli con sospensioni pneumatiche

## Sospensioni

### MQ-AS464

#### Sospensione pneumatica



TESLA MODEL S  
TESLA MODEL X

#### OE

1027062-00-C  
1027062-00-D  
1027067-00-C  
1027067-00-D

Dinamica frenata/guida: per veicoli con ADS  
Lato montaggio: posteriore  
Tipo sospensione: per veicoli con sospensioni pneumatiche

### MQ-AS484

#### Sospensione pneumatica



MERCEDES-BENZ CLASSE S (W222, V222, X222)

#### OE

222 320 80 13  
222 320 90 13  
222 320 90 13 89  
A 222 320 80 13  
A 222 320 90 13  
A 222 320 90 13 89

Lato montaggio: Assale anteriore Dx  
N° articolo appaiato: MA-AS485  
N° articolo appaiato: MJAS485  
N° articolo appaiato: MM-AS485  
Tipo ammortizzatore: A pressione del gas

### MQ-AS485

#### Sospensione pneumatica



MERCEDES-BENZ CLASSE S (W222, V222, X222)

#### OE

222 320 79 13  
222 320 89 13  
222 320 89 13 89  
A 222 320 79 13  
A 222 320 89 13  
A 222 320 89 13 89

Lato montaggio: Assale anteriore Sx  
N° articolo appaiato: MA-AS484  
N° articolo appaiato: MJAS484  
N° articolo appaiato: MM-AS484  
Tipo ammortizzatore: A pressione del gas

### MQ-AS497

#### Molla pneumatica, Autotelaio



HYUNDAI EQUUS / CENTENNIAL  
HYUNDAI GENESIS (BH)  
HYUNDAI GENESIS (DH)

#### OE

55360-3M500  
553603M501

Lato montaggio: Assale posteriore Dx  
N° articolo appaiato: MA-AS498  
N° articolo appaiato: MJAS498  
N° articolo appaiato: MM-AS498  
Tipo sospensione: per veicoli con sospensioni pneumatiche

### MQ-AS499

#### Molla pneumatica, Autotelaio



KIA BORREGO

#### OE

55331-2J000  
55331-2J100  
553312J000  
553312J100

Lato montaggio: Assale posteriore Sx  
N° articolo appaiato: MA-AS500  
N° articolo appaiato: MJAS500  
N° articolo appaiato: MM-AS500  
Tipo sospensione: per veicoli con sospensioni pneumatiche

## Sospensioni

### MQ-ASC078

#### Compressore, Impianto aria compressa



LAND ROVER DISCOVERY V (LR\_)  
 LAND ROVER RANGE ROVER IV (LG)  
 LAND ROVER RANGE ROVER SPORT (LW)  
 LAND ROVER RANGE ROVER VELAR (L560)

#### OE

LR083993  
 LR095838  
 LR140034

Tipo sospensione: per veicoli con sospensioni pneumatiche

### MQ-HY113

#### Ammortizzatore



HYUNDAI IONIQ 5 (NE)

#### OE

55300 GI040  
 55300 GI050  
 55300 GI070  
 55300GI040

Ammortizzatore, sistema: A doppio tubo  
 Ammortizzatore, tipo fissaggio: Occhio inferiore

Ammortizzatore, tipo fissaggio: Spina superiore

Ammortizzatore, tipo: Ammortizzatore tipo McPherson

Lato montaggio: Assale posteriore  
 per N° OE: 55300GI040

Tipo ammortizzatore: A pressione del gas

### MQ-HY118

#### Ammortizzatore



HYUNDAI TUCSON (NX4E, NX4A)

#### OE

54650CZ000  
 54650CZ010  
 54650N7000  
 54650N7010

Ammortizzatore, tipo fissaggio: Collare inferiore

Ammortizzatore, tipo fissaggio: Spina superiore

Ammortizzatore, tipo: Ammortizzatore tipo McPherson

Lato montaggio: Assale anteriore Sx

N° articolo appaiato: MA-HY119

N° articolo appaiato: MJHY119

N° articolo appaiato: MM-HY119

per N° OE: 54650CZ000

Tipo ammortizzatore: A pressione del gas

### MQ-HY119

#### Ammortizzatore



HYUNDAI TUCSON (NX4E, NX4A)

#### OE

54651CZ000  
 54651CZ010  
 54651N7000  
 54651N7010

Ammortizzatore, tipo fissaggio: Collare inferiore

Ammortizzatore, tipo fissaggio: Spina superiore

Ammortizzatore, tipo: Ammortizzatore tipo McPherson

Lato montaggio: Assale anteriore Dx

N° articolo appaiato: MA-HY118

N° articolo appaiato: MJHY118

N° articolo appaiato: MM-HY118

per N° OE: 54651CZ000

Tipo ammortizzatore: A pressione del gas

## Sospensioni

### MQ-KI090

#### Ammortizzatore



KIA SORENTO IV (MQ4)

#### OE

54651-P2000  
54651-P2050  
54651-P2100  
54651-P2150  
54651-P2200  
54651-P2300

Ammortizzatore, sistema: A doppio tubo  
Ammortizzatore, tipo fissaggio: Spina superiore  
Ammortizzatore, tipo: Ammortizzatore tipo McPherson  
Lato montaggio: Dx  
N° articolo appaiato: MA-KI089  
N° articolo appaiato: MJKI089  
N° articolo appaiato: MM-KI089 per N° OE: 54651P2050  
Tipo ammortizzatore: A pressione del gas

### SI0002JM

#### Asta/Puntone, Stabilizzatore



FIAT MAREA (185)  
FIAT MAREA Weekend (185)  
FIAT MULTIPLA (186)  
LANCIA DEDRA (835)  
LANCIA DEDRA SW (835)  
LANCIA LYBRA (839AX)

#### OE

46413122  
46545743  
51701045  
60813377

Asta/Puntone: Asta di aggancio  
Dimensioni filettatura: M10 x 1.5 RHT  
Lato montaggio: Assale anteriore  
Lunghezza [mm]: 306  
Materiale: Metallo

### SI0003JM

#### Asta/Puntone, Stabilizzatore



ABARTH PUNTO EVO (199)  
ALFA ROMEO GIULIETTA (940)  
ALFA ROMEO MITO (955)  
FIAT 500L  
FIAT GRANDE PUNTO (199)  
FIAT PUNTO (188)

#### OE

13321280  
350175  
350616  
50515276  
50531823  
51805870

Asta/Puntone: Asta di aggancio  
Dimensioni filettatura: M10 x 1.5 RHT  
Lato montaggio: Assale anteriore  
Lunghezza [mm]: 322  
Materiale: Metallo

### SI0004JM

#### Asta/Puntone, Stabilizzatore



FIAT PANDA (169)  
FIAT PANDA Van (141\_)  
FIAT PANDA Van (169)

#### OE

50703296  
51856872

Asta/Puntone: Asta di aggancio  
Dimensioni filettatura: M10 x 1.25 RHT  
Lato montaggio: Assale anteriore  
Lunghezza [mm]: 332  
Materiale: Metallo

### SI0005JM

#### Asta/Puntone, Stabilizzatore



ABARTH 500 (312)  
ABARTH 500C (312)  
CITROEN NEMO Furgonato (AA\_)  
CITROEN NEMO Station wagon  
FIAT 500 (312)  
FIAT 500 C (312)

#### OE

1540281  
1580517  
1669578580  
50700464  
50700941  
508765

Asta/Puntone: Asta di aggancio  
Dimensioni filettatura: M10 x 1.5 RHT  
Lato montaggio: Assale anteriore  
Lunghezza [mm]: 322  
Materiale: Metallo

## Sospensioni

SI0006JM

**Asta/Puntone, Stabilizzatore**



CITROEN NEMO Furgonato (AA\_)  
CITROEN NEMO Station wagon  
FIAT FIORINO Cassone / Furgonato / Promiscuo (225)  
FIAT FIORINO MPV / Space wagon (225\_)  
FIAT LINEA (323)

**OE**  
5087 65  
5087 79  
508765  
517 04 008  
51704008  
518 15 479

Asta/Puntone: Asta di aggancio  
Dimensioni filettatura: M10 x 1.5 RHT  
Lato montaggio: Assale anteriore  
Lunghezza [mm]: 320  
Materiale: Metallo

SI0007JM

**Asta/Puntone, Stabilizzatore**



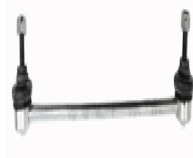
CITROEN XM (Y3)  
CITROEN XM (Y4)  
CITROEN XM Break (Y3)  
CITROEN XM Break (Y4)  
FIAT DOBLO Cassone / Furgonato / Promiscuo (263)

**OE**  
51848645  
51898527  
51935875  
52042281

Asta/Puntone: Asta di aggancio  
Dimensioni filettatura: M10 x 1.5 RHT  
Lato montaggio: Assale anteriore  
Lunghezza [mm]: 328  
Materiale: Metallo

SI0008JM

**Asta/Puntone, Stabilizzatore**



CITROEN BERLINGO (MF)  
CITROEN BERLINGO Furgonato (M\_)  
CITROEN C2 (JM\_)  
CITROEN C2 ENTERPRISE  
CITROEN C3 I (FC\_)  
CITROEN C3 II

**OE**  
1646621980  
508745  
508759  
96288787  
9628878780  
9808868280

Asta/Puntone: Asta di aggancio  
Dimensioni filettatura: M10 x 1.5 RHT  
Lato montaggio: Assale anteriore  
Lunghezza [mm]: 366  
Materiale: Metallo

SMQ0533S

**Supporto ammortizzatore**



MERCEDES-BENZ CLASSE A (W168)

**OE**  
1683200073  
1683200173  
1683200373  
1683230085

Lato montaggio: Assale anteriore superiore  
Versione: ATTACCO AMMORTIZZAT.

ZSQ02102

**Ammortizzatore pneumatico, Cofano bagagli /vano carico**



ALFA ROMEO GIULIA (952\_)

**OE**  
505434860

Corsa [mm]: 46,5  
Forza di compressione/pressione [N]: 135  
Forza di trazione [N]: 330  
Lunghezza [mm]: 175