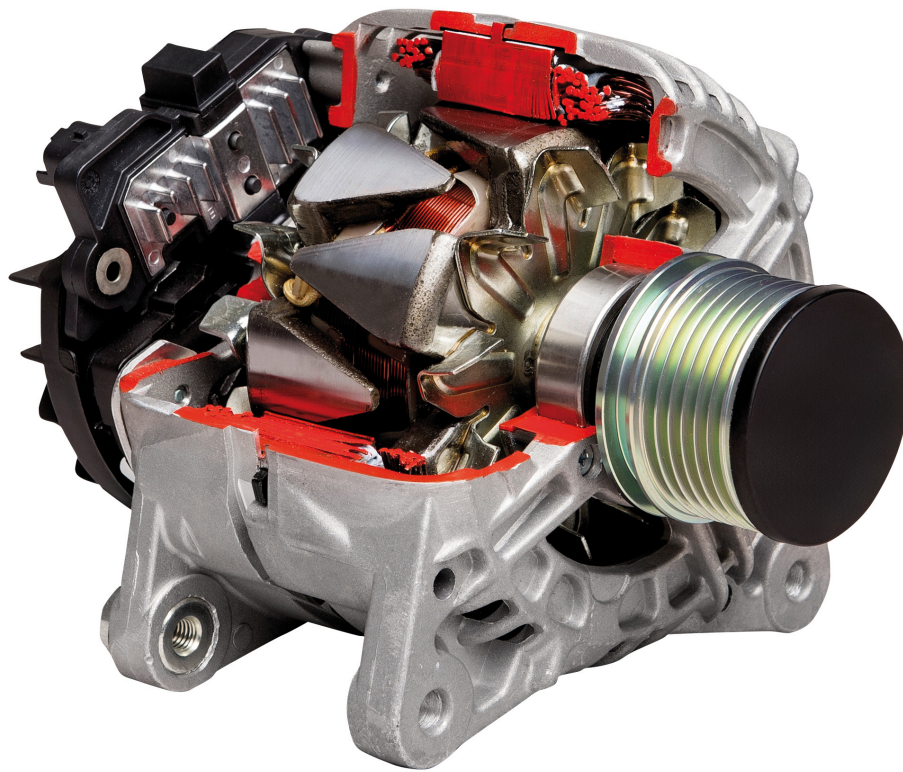




QualityTested[®]
Automotive Spare Parts

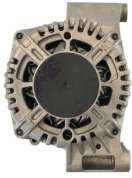
ALTERNATORS ALTERNATORI



www.qualitytested.com

CATALOGUE
FOR CARS AND
COMMERCIAL VEHICLES

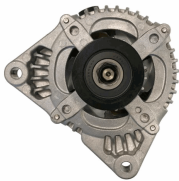
CATALOGO
PER AUTOVETTURE E
VEICOLI COMMERCIALI

Impianto elettrico
AL-101JM
Alternatore


ALFA ROMEO MITO (955)
 CITROEN NEMO Station wagon
 FIAT 500 (312)
 FIAT 500 C (312)
 FIAT DOBLO (119)
 FIAT FIORINO MPV / Space wagon (225_)

OE
 13117279
 13117279YQ
 13197577
 13243463
 13283344
 1539099

Alternatore-Corrente carica [A]: 90
 Morsetto: M8 B+M5 D+
 N° di nervature: 6
 Pulegge: con puleggia a ruota libera
 Puleggia -Ø [mm]: 54
 Tensione [V]: 14

AL-102JM
Alternatore


FORD C-MAX (DM2)
 FORD FIESTA V (JH_, JD_)
 FORD FOCUS C-MAX
 FORD FOCUS II (DA_)
 FORD FOCUS II Cabriolet
 FORD FOCUS II Station wagon (DA_)

OE
 1229258
 1229259
 1255711
 1255712
 1477737
 1477738

Alternatore-Corrente carica [A]: 150
 Morsetto: M8 B+ [FR-SIG-A]
 N° di nervature: 6
 Pulegge: con puleggia a ruota libera
 Puleggia -Ø [mm]: 54
 Tensione [V]: 14

AL-103JM
Alternatore


ALFA ROMEO 145 (930)
 ALFA ROMEO 146 (930)
 ALFA ROMEO 147 (937)
 ALFA ROMEO 156 (932)
 ALFA ROMEO 156 Sportwagon (932)
 ALFA ROMEO GT (937)

OE
 46554408
 46763533
 46763534
 46765838
 46774430
 46782212

Alternatore-Corrente carica [A]: 100
 Morsetto: M8 B+ M5 D+
 N° di nervature: 6
 Pulegge: con puleggia multipla
 Puleggia -Ø [mm]: 62
 Tensione [V]: 14

AL-104JM
Alternatore


ALFA ROMEO 147 (937)
 ALFA ROMEO 156 (932)
 ALFA ROMEO 156 Sportwagon (932)
 ALFA ROMEO 166 (936)
 FIAT BRAVA (182)
 FIAT BRAVO I (182)

OE
 46543023
 46544329
 46748353
 46809068
 60815944
 60815953

Alternatore-Corrente carica [A]: 120
 Morsetto: M8 B+ M5 D+
 N° di nervature: 6
 Pulegge: con puleggia a ruota libera
 Puleggia -Ø [mm]: 62
 Tensione [V]: 14

AL-105JM
Alternatore


ALFA ROMEO MITO (955)
 FIAT 500 (312)
 FIAT 500 C (312)
 FIAT 500L
 FIAT BRAVO II (198)
 FIAT DOBLO (119)

OE
 1202290
 1202445
 1535437
 1673521
 1705484
 2706074220

Alternatore-Corrente carica [A]: 105
 Morsetto: M8 B+, M5 D+
 N° di nervature: 5
 Pulegge: con puleggia multipla
 Puleggia -Ø [mm]: 54
 Tensione [V]: 14

Impianto elettrico

AL-106JM

Alternatore



ALFA ROMEO 159 (939)
 ALFA ROMEO 159 Sportwagon (939)
 ALFA ROMEO BRERA
 ALFA ROMEO GIULIETTA (940)
 ALFA ROMEO MITO (955)
 ALFA ROMEO SPIDER (939)

OE
 0000051884886
 0051884886
 1202272
 1202274
 1204456
 1204457

Alternatore-Corrente carica [A]: 120
 Morsetto: M8 B+ M5 D+
 N° di nervature: 6
 Pulegge: con puleggia a ruota libera
 Puleggia -Ø [mm]: 54
 Tensione [V]: 14

AL-107JM

Alternatore



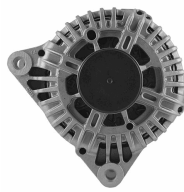
AUDI A1 (8X1, 8XF)
 AUDI A1 Sportback (8XA, 8XK)
 AUDI A2 (8Z0)
 AUDI A3 (8L1)
 AUDI A3 (8P1)
 AUDI A3 Cabriolet (8P7)

OE
 021903025K
 021903025T
 028903026H
 028903028E
 028903029G
 028903029GX

Alternatore-Corrente carica [A]: 140
 Morsetto: M8 B+ [L-DFM]
 N° di nervature: 6
 Pulegge: con puleggia a ruota libera
 Puleggia -Ø [mm]: 56
 Tensione [V]: 14

AL-108JM

Alternatore



CITROEN C3 I (FC_)
 CITROEN C4 Picasso I (UD_)
 CITROEN C5 I (DC_)
 CITROEN C8 (EA_, EB_)
 LANCIA PHEDRA (179)
 PEUGEOT 206 2 volumi /Coda spiovente (2A/C)

OE
 12317794970
 1638095180
 3140069K00
 3140069K00000
 5702
 5702AR

Alternatore-Corrente carica [A]: 150
 Morsetto: M8 B+ [L-DFM]
 N° di nervature: 6
 Pulegge: con puleggia a ruota libera
 Puleggia -Ø [mm]: 54
 Tensione [V]: 12

AL-109JM

Alternatore



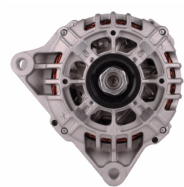
FORD B-MAX (JK)
 FORD C-MAX II
 FORD ECOSPORT
 FORD FIESTA VI
 FORD FOCUS III
 FORD FOCUS III Tre volumi

OE
 1376501
 1387927
 1506299
 1506300
 1685793
 1704769

Alternatore-Corrente carica [A]: 150
 Morsetto: M8 B+ [LIN]
 N° di nervature: 6
 Pulegge: con puleggia a ruota libera
 Puleggia -Ø [mm]: 54
 Tensione [V]: 14

AL-110JM

Alternatore



CITROEN BERLINGO (B9)
 CITROEN BERLINGO (MF)
 CITROEN C-ELYSEE
 CITROEN C2 (JM_)
 CITROEN C3 I (FC_)
 CITROEN C3 II

OE
 27060YV010
 5702000000
 570200000000
 5702A2
 5702A3
 5702A4

Alternatore-Corrente carica [A]: 90
 Morsetto: M8 B+ [L-DFM]
 N° di nervature: 6
 Pulegge: con puleggia multipla
 Puleggia -Ø [mm]: 49
 Tensione [V]: 12

Impianto elettrico
AL-111JM
Alternatore


OPEL ASTRA H (L48)
 OPEL ASTRA H GTC (L08)
 OPEL ASTRA H Station wagon (L35)
 OPEL ASTRA H Tre volumi (L69)
 VAUXHALL ASTRA Mk V (H) 2 volumi /Coda
 spiovente

OE

1204619
 2506102
 2506103
 6204183
 6204199
 6204200

Alternatore-Corrente carica [A]: 100
 Morsetto: M8 B+ [F-L]
 N° di nervature: 6
 Pulegge: con puleggia a ruota libera
 Puleggia -Ø [mm]: 60
 Tensione [V]: 14
 Tipo alternatore: con pompa a depressione

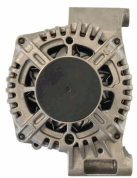
AL-112JM
Alternatore


ALFA ROMEO 159 (939)
 ALFA ROMEO 159 Sportwagon (939)
 FIAT GRANDE PUNTO (199)
 FIAT SEDICI
 FIAT STILO (192)
 FIAT STILO Multi Wagon (192)

OE

1204434
 1204436
 12759595
 13117236
 13117341
 13117341AA

Alternatore-Corrente carica [A]: 130
 Morsetto: M8 B+ M6 DFM, M5 D+
 N° di nervature: 6
 Pulegge: con puleggia a ruota libera
 Puleggia -Ø [mm]: 62
 Tensione [V]: 14

AL-113JM
Alternatore


ALFA ROMEO MITO (955)
 CITROEN NEMO Station wagon
 FIAT 500 (312)
 FIAT 500 C (312)
 FIAT DOBLO (119)
 FIAT FIORINO MPV / Space wagon (225_)

OE

1204429
 13153237
 13197578
 13256928
 13256929
 1606439580

Alternatore-Corrente carica [A]: 120
 Morsetto: M8 B+ M5 D+
 N° di nervature: 6
 Pulegge: con puleggia a ruota libera
 Puleggia -Ø [mm]: 54
 Tensione [V]: 14

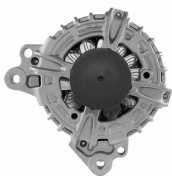
AL-114JM
Alternatore


OPEL AGILA (A) (H00)
 OPEL AGILA (B) (H08)
 OPEL ASTRA H (L48)
 OPEL ASTRA H GTC (L08)
 OPEL ASTRA H Station wagon (L35)
 OPEL ASTRA H Tre volumi (L69)

OE

13222935
 13222936
 13256931
 13256932
 6204258
 6204259

Alternatore-Corrente carica [A]: 120
 Morsetto: M8 B+ [DFM-L]
 N° di nervature: 6
 Pulegge: con puleggia a ruota libera
 Puleggia -Ø [mm]: 54
 Tensione [V]: 12

AL-115JM
Alternatore


AUDI A1 (8X1, 8XF)
 AUDI A1 Sportback (8XA, 8XK)
 AUDI A3 (8V1)
 AUDI A3 Cabriolet (8V7)
 AUDI A3 Limousine (8VS)
 AUDI A3 Sportback (8VA)

OE

03G903016B
 03G903016BX
 03G903016E
 03G903016EX
 03G903016G
 03G903016GX

Alternatore-Corrente carica [A]: 140
 Morsetto: M8 B+ [LIN]
 N° di nervature: 6
 Pulegge: con puleggia a ruota libera
 Puleggia -Ø [mm]: 49
 Tensione [V]: 14

Impianto elettrico
AL-116JM
Alternatore


MITSUBISHI L 200 (K7_T, K6_T)
 MITSUBISHI PAJERO II (V3_W, V2_W, V4_W)
 MITSUBISHI PAJERO II Canvas Top (V2_W,
 V4_W)
 MITSUBISHI PAJERO SPORT (K90)

OE

1800A005
 1800A243
 A002T1199AT
 A002T81499
 A002T82899
 A002T82899A

Alternatore-Corrente carica [A]: 90
 Morsetto: M8 [L-S]
 N° di nervature: 2
 Pulegge: senza puleggia multipla
 Puleggia -Ø [mm]: 76
 Tensione [V]: 12
 Tipo alternatore: con pompa a depressione

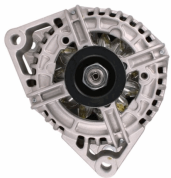
AL-117JM
Alternatore


ALFA ROMEO MITO (955)
 CHRYSLER YPSILON
 FIAT 500 (312)
 FIAT 500 C (312)
 FIAT 500L
 FIAT 500X

OE

1608858180
 51880172
 51880173
 51880175
 51984058
 51993603

Alternatore-Corrente carica [A]: 120
 Morsetto: M8 B+ [LIN]
 N° di nervature: 6
 Pulegge: con puleggia a ruota libera
 Puleggia -Ø [mm]: 54
 Tensione [V]: 12

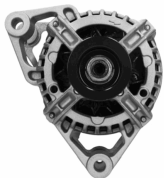
AL-118JM
Alternatore


OPEL ASTRA CLASSIC (L48)
 OPEL ASTRA CLASSIC Station wagon
 OPEL ASTRA G 2 volumi /Coda spiovente (F48_,
 F08_)
 OPEL ASTRA G Station wagon (F35_)
 OPEL ASTRA G Tre volumi (F69_)

OE

09117935
 10480226
 1204155
 13143128
 13156053
 2437121

Alternatore-Corrente carica [A]: 120
 Morsetto: M8 B+
 N° di nervature: 5
 Pulegge: con puleggia multipla
 Puleggia -Ø [mm]: 54
 Tensione [V]: 12

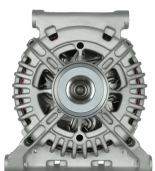
AL-119JM
Alternatore


OPEL AGILA (A) (H00)
 OPEL ASTRA H Station wagon (L35)
 OPEL CORSA B (73_, 78_, 79_)
 OPEL CORSA D
 VAUXHALL AGILA Mk I (A)
 VAUXHALL CORSA Mk I (B)

OE

09117932
 09133599
 1204136
 13156052
 24437119
 24463064YJ

Alternatore-Corrente carica [A]: 70
 Morsetto: M8 B+
 N° di nervature: 5
 Pulegge: con puleggia multipla
 Puleggia -Ø [mm]: 52
 Tensione [V]: 12

AL-120JM
Alternatore


MERCEDES-BENZ CLASSE A (W169)
 MERCEDES-BENZ CLASSE B (W245)

OE

6401540102
 6401540202
 6401540302
 6401540402
 6401540502
 640154050280

Alternatore-Corrente carica [A]: 150
 Morsetto: M8 B+ [LIN]
 N° di nervature: 5
 Pulegge: con puleggia a ruota libera
 Puleggia -Ø [mm]: 50
 Tensione [V]: 12

Impianto elettrico
AL-121JM
Alternatore


CITROEN BERLINGO (B9)
 CITROEN BERLINGO (K9)
 CITROEN C-ELYSEE
 CITROEN C3 AIRCROSS II
 CITROEN C3 II
 CITROEN C3 III (SX)

OE

1606859180
 1609957280
 1611285580
 1612458880
 1623862880
 1638094380

Alternatore-Corrente carica [A]: 150
 Morsetto: M8 B+ [LIN]
 N° di nervature: 6
 Pulegge: con puleggia a ruota libera
 Puleggia -Ø [mm]: 54
 Tensione [V]: 14

AL-122JM
Alternatore


AUDI A2 (8Z0)
 AUDI A3 (8L1)
 AUDI A3 (8P1)
 AUDI A3 Cabriolet (8P7)
 AUDI A3 Sportback (8PA)
 AUDI TT (8N3)

OE

021903025H
 021903025J
 028903028C
 028903028CX
 028903028D
 028903028DX

Alternatore-Corrente carica [A]: 110
 Morsetto: M8 B+ [L-DFM]
 N° di nervature: 6
 Pulegge: con puleggia multipla
 Puleggia -Ø [mm]: 56
 Tensione [V]: 14

AL-123JM
Alternatore


AUDI A2 (8Z0)
 AUDI A3 (8L1)
 AUDI TT (8N3)
 AUDI TT Roadster (8N9)
 FORD GALAXY (WGR)
 SEAT ALHAMBRA (7V8, 7V9)

OE

038903018LX
 038903018P
 038903018PX
 038903023
 038903023K
 038903023L

Alternatore-Corrente carica [A]: 90
 Morsetto: M8 B+ [L-DFM]
 N° di nervature: 6
 Pulegge: con puleggia a ruota libera
 Puleggia -Ø [mm]: 56
 Tensione [V]: 12

AL-124JM
Alternatore


ALFA ROMEO AR 6 Furgonato (280)
 ALFA ROMEO AR 8 Furgonato (280)
 ALFA ROMEO AR 8 Pianale piatto/Telaio (280)
 FIAT 127
 FIAT 127 Panorama
 FIAT 131

OE

116760506000
 116760506100
 1516538R
 1516607R
 2022607
 2995030

Alternatore-Corrente carica [A]: 55
 Morsetto: M6,D+
 N° di nervature: 1
 Pulegge: senza puleggia multipla
 Puleggia -Ø [mm]: 86
 Tensione [V]: 12

AL-125JM
Alternatore


AUTOBIANCHI Y10
 FIAT PANDA (141A_)
 FIAT TIPO (160)
 FIAT UNO (146A/E)
 LANCIA Y10 (156)

OE

0000007565832
 0000046231660
 11572630
 11572690
 11572700
 46231657

Alternatore-Corrente carica [A]: 55
 Morsetto: M6,D+
 N° di nervature: 1
 Pulegge: senza puleggia multipla
 Puleggia -Ø [mm]: 65
 Tensione [V]: 12

Impianto elettrico
AL-126JM
Alternatore


FIAT 127
 FIAT CINQUECENTO (170)
 FIAT PANDA (141A_)
 FIAT SEICENTO (187)
 FIAT UNO (146A/E)
 LANCIA A 112

OE

0003934961
 2702061013
 2702061100
 2702061130
 4242498
 4274759

Alternatore-Corrente carica [A]: 55
 Morsetto: M6,D+
 N° di nervature: 1
 Pulegge: senza puleggia multipla
 Puleggia -Ø [mm]: 66
 Tensione [V]: 12

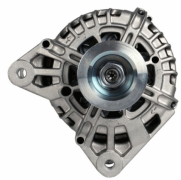
AL-127JM
Alternatore


ALFA ROMEO 33 (907A)
 ALFA ROMEO 6 (119)
 ALFA ROMEO 75 (162B)
 FIAT CROMA (154)
 LANCIA THEMA (834)
 LANCIA THEMA SW (834)

OE

1204072
 1204344
 294394800
 46231726
 46231758
 4765931

Alternatore-Corrente carica [A]: 85
 Morsetto: M6,D+
 N° di nervature: 2
 Pulegge: senza puleggia multipla
 Puleggia -Ø [mm]: 93
 Tensione [V]: 12

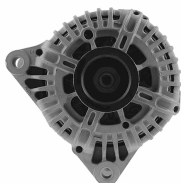
AL-128JM
Alternatore


RENAULT CLIO Grandtour (KR0/1_)
 RENAULT CLIO Grandtour IV
 RENAULT CLIO III (BR0/1, CR0/1)
 RENAULT CLIO IV
 RENAULT MODUS / GRAND MODUS (F/JP0_)
 RENAULT TWINGO II (CN0_)

OE

231000646R
 7711368178
 7711368602
 7711368683
 7711497091
 7711497092

Alternatore-Corrente carica [A]: 120
 Morsetto: M8 B+ [BSS]
 N° di nervature: 7
 Pulegge: con puleggia multipla
 Puleggia -Ø [mm]: 55
 Tensione [V]: 14

AL-129JM
Alternatore


CITROEN BERLINGO (MF)
 CITROEN C1 (PM_, PN_)
 CITROEN C2 (JM_)
 CITROEN C3 I (FC_)
 CITROEN C3 Pluriel (HB_)
 CITROEN C4 Coupé (LA_)

OE

27060YU020
 27060YV020
 3140073J00
 3140073J00000
 5702A6
 5702A7

Alternatore-Corrente carica [A]: 150
 Morsetto: M8 B+ [L-DFM]
 N° di nervature: 6
 Pulegge: con puleggia multipla
 Puleggia -Ø [mm]: 54
 Tensione [V]: 14

AL-130JM
Alternatore


ABARTH PUNTO EVO (199_)
 ALFA ROMEO GIULIETTA (940)
 ALFA ROMEO MITO (955)
 FIAT 500 (312)
 FIAT 500 C (312)
 FIAT 500L

OE

51788658
 51854903
 51927506
 52003527
 52003621
 71796446

Alternatore-Corrente carica [A]: 120
 Morsetto: M8 B+ M5 D+
 N° di nervature: 5
 Pulegge: con puleggia a ruota libera
 Puleggia -Ø [mm]: 54
 Tensione [V]: 14

Impianto elettrico
AL-131JM
Alternatore


DACIA DOKKER
 DACIA DUSTER
 DACIA LODGY
 DACIA LOGAN II
 DACIA LOGAN MCV II
 DACIA SANDERO II

OE

231000026R
 7711368381
 7711497409
 8200390676
 8200660034

Alternatore-Corrente carica [A]: 160
 Morsetto: M8 B+ [BSS]
 N° di nervature: 6
 Pulegge: con puleggia a ruota libera
 Puleggia -Ø [mm]: 55
 Tensione [V]: 14

AL-132JM
Alternatore


CHRYSLER DELTA
 FIAT FREEMONT (JF_)

OE

56029574AA
 K56029574AA
 K56029574AB
 P56029574AA
 TT13138

Alternatore-Corrente carica [A]: 130
 Morsetto: M8 B+ [LIN]
 N° di nervature: 6
 Pulegge: con puleggia a ruota libera
 Puleggia -Ø [mm]: 54
 Tensione [V]: 14

AL-133JM
Alternatore


TOYOTA AURIS (NRE15_, ZZE15_, ADE15_,
 ZRE15_, NDE15_)
 TOYOTA AVENSIS
 TOYOTA AVENSIS (T25_)
 TOYOTA AVENSIS Station wagon (T25)
 TOYOTA AVENSIS Station wagon (ZRT27,

OE

270600G010
 270600G011
 270600G01184
 270600R060
 270600R070
 270600R071

Alternatore-Corrente carica [A]: 100
 Morsetto: [RLO-DFM-IG-L]
 N° di nervature: 7
 Pulegge: con puleggia a ruota libera
 Puleggia -Ø [mm]: 58
 Tensione [V]: 14

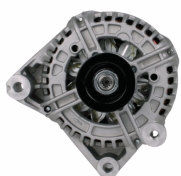
AL-134JM
Alternatore


LEXUS IS II (GSE2_, ALE2_, USE2_)
 TOYOTA AURIS (NRE15_, ZZE15_, ADE15_,
 ZRE15_, NDE15_)
 TOYOTA AVENSIS
 TOYOTA AVENSIS Station wagon (ZRT27,
 ADT27)

OE

0210802470
 270600G021
 270600R080
 2706026030
 270602603084
 2706026060

Alternatore-Corrente carica [A]: 150
 Morsetto: M6 B+ [RLO-DFM-IG-L]
 N° di nervature: 7
 Pulegge: con puleggia a ruota libera
 Puleggia -Ø [mm]: 58
 Tensione [V]: 14

AL-135JM
Alternatore


BMW 3 (E46)
 BMW 3 Cabriolet (E46)
 BMW 3 Compact (E46)
 BMW 3 Coupe (E46)
 BMW 3 Touring (E46)
 BMW X3 (E83)

OE

12317789980
 12317789983
 12317797660
 12317797661
 7789980
 7789980A101

Alternatore-Corrente carica [A]: 150
 Morsetto: M8 B+ [L-DFM]
 N° di nervature: 6
 Pulegge: con puleggia multipla
 Puleggia -Ø [mm]: 54
 Tensione [V]: 12

Impianto elettrico
AL-136JM
Alternatore


FORD FIESTA V (JH_, JD_)
 FORD FUSION (JU_)
 MAZDA 2 (DY)

OE

1140135
 1464756
 1477856
 2S6T10300AA
 2S6T10300AB
 2S6T10300AC

Alternatore-Corrente carica [A]: 80
 Morsetto: M8 B+ [FR-SIG-A]
 N° di nervature: 6
 Pulegge: con puleggia a ruota libera
 Puleggia -Ø [mm]: 54
 Tensione [V]: 14

AL-137JM
Alternatore


BMW 1 (E87)
 BMW 3 (E90)
 BMW 3 Cabriolet (E93)
 BMW 3 Coupé (E92)
 BMW 3 Touring (E91)

OE

12317790548
 12317795620
 12317797519
 12317797520
 12317799180
 12317799181

Alternatore-Corrente carica [A]: 150
 Morsetto: M8 B+ [COM]
 N° di nervature: 6
 Pulegge: con puleggia multipla
 Puleggia -Ø [mm]: 54
 Tensione [V]: 14

AL-138JM
Alternatore


FIAT DUCATO Autobus (244, Z_)
 FIAT DUCATO Autobus (250)
 FIAT DUCATO Furgonato (244)
 FIAT DUCATO Furgonato (250)
 FIAT DUCATO Pianale piatto/Telaio (244)
 FIAT DUCATO Pianale piatto/Telaio (250)

OE

1506770R
 2995390
 500059504
 504009977
 504009978
 5801377162

Alternatore-Corrente carica [A]: 140
 Morsetto: M8 B+ [L-DFM]
 N° di nervature: 7
 Pulegge: con puleggia multipla
 Puleggia -Ø [mm]: 55
 Tensione [V]: 14

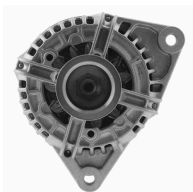
AL-139JM
Alternatore


DACIA DOKKER
 DACIA DUSTER
 DACIA LODGY
 DACIA LOGAN (LS_)
 DACIA LOGAN II
 DACIA LOGAN MCV (KS_)

OE

1121540202
 1121542002
 2310000Q0M
 2310000Q2J
 2310000Q2JEX
 2310000QBH

Alternatore-Corrente carica [A]: 150
 Morsetto: M8 B+ [L-DFM]
 N° di nervature: 6
 Pulegge: con puleggia a ruota libera
 Puleggia -Ø [mm]: 55
 Tensione [V]: 14

AL-140JM
Alternatore


IVECO DAILY III Autobus
 IVECO DAILY III Cassone / Furgonato /
 Promiscuo
 IVECO DAILY III Pianale piatto/Telaio
 RENAULT MASCOTT Pianale piatto/Telaio (UH_,
 HH_)

OE

1524013R
 2995544
 2995548
 2995982
 2995984
 47129299

Alternatore-Corrente carica [A]: 120
 Morsetto: M8 B+ [L-DFM]
 N° di nervature: 6
 Pulegge: con puleggia multipla
 Puleggia -Ø [mm]: 68
 Tensione [V]: 14

Impianto elettrico

AL-141JM

Alternatore



FORD FIESTA V (JH_, JD_)
FORD FUSION (JU_)

OE

1140135
1303447
1464756
1464788
1477856
1477859

Alternatore-Corrente carica [A]: 80
Morsetto: M8 B+ [FR-SIG-A]
N° di nervature: 6
Pulegge: con puleggia multipla
Puleggia -Ø [mm]: 54
Tensione [V]: 14

AL-142JM

Alternatore



FORD FOCUS (DAW, DBW)
FORD FOCUS Station wagon (DNW)
FORD FOCUS Tre volumi (DFW)

OE

1079312
1097306
1126051
1138231
1144182
1144183

Alternatore-Corrente carica [A]: 90
Morsetto: M8 B+ [FR-SIG-A]
Pulegge: senza puleggia multipla
Puleggia -Ø [mm]: 78
Tensione [V]: 14

AL-143JM

Alternatore



BMW 1 (E81)
BMW 1 (E87)
BMW 1 Cabriolet (E88)
BMW 1 Coupé (E82)
BMW 3 (E90)
BMW 3 Cabriolet (E93)

OE

12317802261
12317802619
7802261
7802619

Alternatore-Corrente carica [A]: 180
Morsetto: M6 B+ [COM-BSS]
N° di nervature: 6
Pulegge: con puleggia multipla
Puleggia -Ø [mm]: 53
Tensione [V]: 14

AL-144JM

Alternatore



FIAT BRAVA (182)
FIAT BRAVO I (182)
FIAT DOBLO (119)
FIAT MAREA (185)
FIAT MAREA Weekend (185)
FIAT MULTIPLA (186)

OE

46420963
46532667
46532668
46532669
468130061
46813061

Alternatore-Corrente carica [A]: 105
Morsetto: M8
N° di nervature: 5
Pulegge: con puleggia multipla
Puleggia -Ø [mm]: 60
Tensione [V]: 12

AL-145JM

Alternatore



CITROEN BERLINGO (MF)
CITROEN C5 I (DC_)
CITROEN C5 I Break (DE_)
CITROEN EVASION (22, U6)
CITROEN XANTIA (X2)
CITROEN XANTIA Break (X2)

OE

1516470R
1516478R
1516492R
57052A
57052B
57052C

Alternatore-Corrente carica [A]: 90
Morsetto: M8 B+,M5 D+ W
N° di nervature: 6
Pulegge: con puleggia multipla
Puleggia -Ø [mm]: 55
Tensione [V]: 14

Impianto elettrico

AL-146JM

Alternatore



AUTOBIANCHI Y10
FIAT 126
FIAT 127
FIAT 127 Panorama
FIAT 147
FIAT CINQUECENTO (170)

OE
076903023G
43231721
4395131
4419109
4434084
4470266

Alternatore-Corrente carica [A]: 65
Morsetto: M6
N° di nervature: 5
Pulegge: con puleggia multipla
Puleggia -Ø [mm]: 58
Tensione [V]: 12

AL-147JM

Alternatore



TOYOTA YARIS (SCP9_, NSP9_, KSP9_, NCP9_, ZSP9_)

OE
270600Q060
2706040040
2706040041

Alternatore-Corrente carica [A]: 80
Morsetto: M6 B+ [RLO-DFM-IG-L]
N° di nervature: 6
Pulegge: con puleggia multipla
Puleggia -Ø [mm]: 80
Tensione [V]: 14

AL-148JM

Alternatore



MERCEDES-BENZ CLASSE C (W202)
MERCEDES-BENZ CLASSE C Station wagon (S202)
MERCEDES-BENZ CLASSE E (W210)
MERCEDES-BENZ CLASSE E Station wagon (S210)

OE
0101545902
010154590280
0101546302
0101549502
010154950280
0101549602

Alternatore-Corrente carica [A]: 120
Morsetto: M8 B+ M5 D+
N° di nervature: 6
Pulegge: con puleggia a ruota libera
Puleggia -Ø [mm]: 50
Tensione [V]: 14

AL-149JM

Alternatore



CITROEN JUMPER Autobus (230P)
CITROEN JUMPER Autobus (244, Z_)
CITROEN JUMPER Furgonato (230L)
CITROEN JUMPER Furgonato (244)
CITROEN JUMPER Pianale piatto/Telaio (230)
CITROEN JUMPER Pianale piatto/Telaio (244)

OE
12090113
500345767
500371244
504033459
5702A8
5702A9

Alternatore-Corrente carica [A]: 150
Morsetto: M5 D+
N° di nervature: 6
Pulegge: con puleggia multipla
Puleggia -Ø [mm]: 60
Tensione [V]: 12

AL-150JM

Alternatore



AUDI 80 Avant (8C, B4)
AUDI 90 (89, 89Q, 8A, B3)
BAOLONG LINGHUI
BAOLONG LINGJUN
BAOLONG LINGQI
CHEVROLET CLASSIC

OE
038520135A
1516473R
1516529R
2997074
38520135A
4152610

Alternatore-Corrente carica [A]: 35
Morsetto: M6
N° di nervature: 1
Pulegge: senza puleggia multipla
Puleggia -Ø [mm]: 95
Tensione [V]: 24

Impianto elettrico

AL-151JM

Alternatore



LAND ROVER DEFENDER Cabrio (LD)
LAND ROVER DEFENDER Station Wagon (LD)

OE

1372736
1374171
1404791
1474021
1572736
1581842

Alternatore-Corrente carica [A]: 150
Morsetto: M8 B+ [L-DFM]
N° di nervature: 6
Pulegge: con puleggia a ruota libera
Puleggia -Ø [mm]: 59
Tensione [V]: 14

AL-152JM

Alternatore



MERCEDES-BENZ CLASSE A (W168)
MERCEDES-BENZ Vaneo (414)

OE

6681540102
668154010280
6681540202
668154020280
6681540302
668154030280

Alternatore-Corrente carica [A]: 150
Morsetto: M8 B+ [L-DFM]
N° di nervature: 5
Pulegge: con puleggia multipla
Puleggia -Ø [mm]: 50
Tensione [V]: 12

AL-153JM

Alternatore



ABARTH PUNTO EVO (199)
ALFA ROMEO MITO (955)
FIAT 500 (312)
FIAT 500 C (312)
FIAT 500L
FIAT BRAVO II (198)

OE

1202288
1202463
1535436
1673520
1705483
1719535

Alternatore-Corrente carica [A]: 105
Morsetto: M8 B+, M5 D+
N° di nervature: 4
Pulegge: con puleggia multipla
Puleggia -Ø [mm]: 54
Tensione [V]: 14

AL-154JM

Alternatore



NISSAN PATHFINDER
NISSAN PRIMERA (P12)
NISSAN PRIMERA Hatchback (P12)
NISSAN PRIMERA Station wagon (WP12)
NISSAN TERRANO I (WD21)
RENAULT GRAND SCÉNIC II (JM0/1_)

OE

2303011252
2310000Q0F
2310000Q0L
2310000Q2F
2310000QAN
23100AW300

Alternatore-Corrente carica [A]: 150
Morsetto: M8 B+ [L-DFM]
N° di nervature: 7
Pulegge: con puleggia multipla
Puleggia -Ø [mm]: 49
Tensione [V]: 14

AL-155JM

Alternatore



NISSAN TERRANO
RENAULT ESPACE IV (JK0/1_)
RENAULT LAGUNA Coupé (DT0/1)
RENAULT LAGUNA II (BG0/1_)
RENAULT LAGUNA II Grandtour (KG0/1_)
RENAULT LAGUNA III (BT0/1)

OE

1204193
2310000Q0J
231001202R
4431340
7711368437
8200404459

Alternatore-Corrente carica [A]: 150
Morsetto: M8 B+ [L-DFM]
N° di nervature: 7
Pulegge: con puleggia a ruota libera
Puleggia -Ø [mm]: 49
Tensione [V]: 14

Impianto elettrico

AL-156JM

Alternatore



FIAT BRAVA (182)
 PEUGEOT 307 Break (3E)
 RENAULT MEGANE I (BA0/1_)
 RENAULT MEGANE I Cabriolet (EA0/1_)
 RENAULT MEGANE I Classic (LA0/1_)
 RENAULT MEGANE I Coach (DA0/1_)

OE
 12317519621
 12317519622
 1516403R
 4403214
 4403215
 4500044

Alternatore-Corrente carica [A]: 110
 Morsetto: M8 D+ W
 N° di nervature: 6
 Pulegge: con puleggia multipla
 Puleggia -Ø [mm]: 55
 Tensione [V]: 12

AL-157JM

Alternatore



SMART CABRIO (450)
 SMART CITY-COUPE (450)
 SMART CROSSBLADE (450)
 SMART FORTWO Cabrio (450)
 SMART FORTWO Coupé (450)
 SMART ROADSTER (452)

OE
 0002801V002
 0002801V003
 0002801V004
 0002801V005
 0002801V006
 0002801V007

Alternatore-Corrente carica [A]: 75
 Morsetto: M6 B+ M5 D+ M5 ,PHIN
 N° di nervature: 4
 Pulegge: con puleggia multipla
 Puleggia -Ø [mm]: 58
 Tensione [V]: 14

AL-158JM

Alternatore



ALFA ROMEO GIULIETTA (940)
 FIAT 500L
 FIAT 500X
 FIAT TIPO (356)
 FIAT TIPO 2 volumi /Coda spiovente (356_)
 FIAT TIPO Station wagon (356_)

OE
 17197917
 51884351
 51944891
 71796428

Alternatore-Corrente carica [A]: 120
 Morsetto: M8 B+ [LIN]
 N° di nervature: 6
 Pulegge: con puleggia a ruota libera
 Puleggia -Ø [mm]: 54
 Tensione [V]: 14

AL-159JM

Alternatore



FIAT SEDICI
 OPEL AGILA (B) (H08)
 SUZUKI ALTO (HA24)
 SUZUKI BALENO (EG)
 SUZUKI BALENO 2 volumi /Coda spiovente (EG)
 SUZUKI BALENO Station wagon (EG)

OE
 3140055L00
 3140055L01
 3140055L02000
 3140059J00
 3140065D00
 3140065D01

Alternatore-Corrente carica [A]: 70
 Morsetto: M6 B+ [IG-L]
 N° di nervature: 4
 Pulegge: con puleggia multipla
 Puleggia -Ø [mm]: 55
 Tensione [V]: 12

AL-160JM

Alternatore



FIAT DOBLO (119)
 FIAT PALIO (178BX)
 FIAT PALIO Weekend (178DX)
 FIAT PANDA (169)
 FIAT PUNTO (176)
 FIAT PUNTO (188)

OE
 43420960
 46231693
 46407644
 46407647
 46419297
 46420960

Alternatore-Corrente carica [A]: 75
 Morsetto: M8
 N° di nervature: 4
 Pulegge: con puleggia multipla
 Puleggia -Ø [mm]: 60
 Tensione [V]: 12

Impianto elettrico

AL-161JM

Alternatore



CHEVROLET CRUZE (J300)
CHEVROLET CRUZE 2 volumi /Coda spiovente (J305)
CHEVROLET CRUZE Station Wagon (J308)
CHEVROLET TRAX
OPEL ASTRA GTC J

OE

1202117
1202118
1202261
1202264
1202328
1202338

Alternatore-Corrente carica [A]: 140
Morsetto: M8 B+ [DFM-RVC]
N° di nervature: 6
Pulegge: con puleggia a ruota libera
Puleggia -Ø [mm]: 60
Tensione [V]: 14

AL-162JM

Alternatore



TOYOTA HILUX II Pick-up (RN6_, RN5_, LN6_, YN6_, YN5_, LN)
TOYOTA HILUX III Pick-up (TGN1_, GGN2_, GGN1_, KUN2_, KUN)
TOYOTA LAND CRUISER (KDJ12_, GRJ12_)
TOYOTA LAND CRUISER 150 (KDJ15_, GRJ15_)

OE

270600L010
270600L020
270600L021
270600L022
270600L02284
270600L030

Alternatore-Corrente carica [A]: 100
Morsetto: M6 B+ [S-DFM-IG-L]
N° di nervature: 7
Pulegge: con puleggia a ruota libera
Puleggia -Ø [mm]: 58
Tensione [V]: 14

AL-163JM

Alternatore



ALFA ROMEO 145 (930)
ALFA ROMEO 146 (930)
ALFA ROMEO 155 (167)
ALFA ROMEO 6 (119)
ALFA ROMEO 75 (162B)
ALFA ROMEO 90 (162)

OE

0005927867
110073
4423623
46231700
46231735
46231740

Alternatore-Corrente carica [A]: 65
Morsetto: M6,D+
N° di nervature: 5
Pulegge: con puleggia multipla
Puleggia -Ø [mm]: 62
Tensione [V]: 14

AL-164JM

Alternatore



CHEVROLET CORSA Pick-up
CHEVROLET CORSA Station wagon
CHEVROLET CORSA Tre volumi
HONDA CIVIC VII Hatchback (EU, EP, EV)
OPEL ASTRA G 2 volumi /Coda spiovente (F48_, F08_)

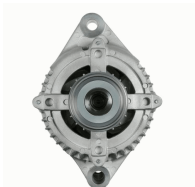
OE

1204157
1204158
136101
2506101
31100PLZD00
6204182

Alternatore-Corrente carica [A]: 100
Morsetto: M8 B+ [L-W]
N° di nervature: 6
Pulegge: con puleggia multipla
Puleggia -Ø [mm]: 60
Tensione [V]: 14
Tipo alternatore: con pompa a depressione

AL-165JM

Alternatore



ALFA ROMEO GIULIA (952_)
ALFA ROMEO GIULIETTA (940)
FIAT 500L
FIAT 500X
FIAT TIPO (356)
FIAT TIPO 2 volumi /Coda spiovente (356_)

OE

51907673
51929089
71796431
71796434

Alternatore-Corrente carica [A]: 150
Morsetto: M8 B+ [LIN]
N° di nervature: 6
Pulegge: con puleggia a ruota libera
Puleggia -Ø [mm]: 54
Tensione [V]: 14

Impianto elettrico
AL-166JM
Alternatore


MITSUBISHI CARISMA (DA_)
 MITSUBISHI CARISMA Tre volumi (DA_)
 MITSUBISHI SPACE STAR (DG_A)
 RENAULT AVANTIME (DE0_)
 RENAULT CLIO II (BB0/1/2_, CB0/1/2_)
 RENAULT LAGUNA I (B56_, 556_)

OE

1800A043
 2310000Q0A
 2310000Q0D
 2310000Q0E
 2310000Q0K
 2310000Q1F

Alternatore-Corrente carica [A]: 120
 Morsetto: M8 B+ [L-DFM]
 N° di nervature: 6
 Pulegge: con puleggia a ruota libera
 Puleggia -Ø [mm]: 49
 Tensione [V]: 14

AL-167JM
Alternatore


CHRYSLER 300 C (LX)
 CHRYSLER 300 C Touring (LX)
 JEEP COMMANDER (XK)
 JEEP GRAND CHEROKEE III (WH, WK)
 MERCEDES-BENZ CLASSE C (W203)
 MERCEDES-BENZ CLASSE C (W204)

OE

0009062700
 00090627000087
 000906270080
 000906270087
 04801250AA
 04801250AB

Alternatore-Corrente carica [A]: 180
 Morsetto: M8 B+ [LIN]
 N° di nervature: 7
 Pulegge: con puleggia a ruota libera
 Puleggia -Ø [mm]: 50
 Tensione [V]: 12

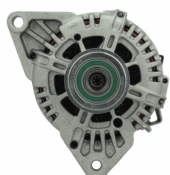
AL-168JM
Alternatore


ALFA ROMEO 145 (930)
 ALFA ROMEO 155 (167)
 FIAT BARCHETTA (183)
 FIAT BRAVA (182)
 FIAT BRAVO I (182)
 FIAT COUPE (FA/175)

OE

0046430531
 1516426R
 46231670
 46231671
 46231722
 46231724

Alternatore-Corrente carica [A]: 100
 Morsetto: M8
 N° di nervature: 6
 Pulegge: con puleggia multipla
 Puleggia -Ø [mm]: 62
 Tensione [V]: 12

AL-169JM
Alternatore


HYUNDAI ELANTRA Tre volumi (MD, UD)
 HYUNDAI i20
 HYUNDAI i20 (PB, PBT)
 HYUNDAI i30 (FD)
 HYUNDAI i30 (GD)
 HYUNDAI i30 Coupé

OE

3730002A651
 373002A400
 373002A401
 373002A450
 373002A600
 373002A601

Alternatore-Corrente carica [A]: 130
 Morsetto: M8 B+ [C-L-FR]
 N° di nervature: 5
 Pulegge: con puleggia a ruota libera
 Puleggia -Ø [mm]: 57
 Tensione [V]: 14

AL-170JM
Alternatore


AUDI A2 (8Z0)
 SEAT ALHAMBRA (7V8, 7V9)
 SEAT ALTEA (5P1)
 SEAT ALTEA XL (5P5, 5P8)
 SEAT AROSA (6H)
 SEAT CORDOBA (6K2)

OE

028903018RX
 028903026P
 0303903023N
 036903018B
 036903018BX
 036903024D

Alternatore-Corrente carica [A]: 110
 Morsetto: M8 B+ [L-DFM]
 N° di nervature: 6
 Pulegge: con puleggia multipla
 Puleggia -Ø [mm]: 50
 Tensione [V]: 12

Impianto elettrico

AL-171JM

Alternatore



HYUNDAI ELANTRA (XD)
 HYUNDAI ELANTRA Tre volumi (XD)
 HYUNDAI GRANDEUR (TG)
 HYUNDAI i30 (FD)
 HYUNDAI i30 CW (FD)
 HYUNDAI SANTA FÉ I (SM)

OE
 2730027012
 3730027010
 3730027011
 3730027012
 3730027012AT
 3730027013

Alternatore-Corrente carica [A]: 120
 Morsetto: M8 B+ [L-S]
 N° di nervature: 6
 Pulegge: con puleggia a ruota libera
 Puleggia -Ø [mm]: 60
 Tensione [V]: 14
 Tipo alternatore: con pompa a depressione

AL-172JM

Alternatore



FIAT 500 (312)
 FIAT 500 C (312)
 FIAT DOBLO (119)
 FIAT FIORINO MPV / Space wagon (225_)
 FIAT GRANDE PUNTO (199)
 FIAT IDEA

OE
 1204432
 13117278
 13256930
 13283343
 1539098
 1571296

Alternatore-Corrente carica [A]: 90
 Morsetto: M8 B+M5 D+
 N° di nervature: 6
 Pulegge: con puleggia multipla
 Puleggia -Ø [mm]: 54
 Tensione [V]: 14

AL-173JM

Alternatore



MINI MINI (R50, R53)

OE
 12317790879
 2706033050
 2706033051
 7790879

Alternatore-Corrente carica [A]: 100
 Morsetto: M8 [C-FR-IG-L]
 N° di nervature: 7
 Pulegge: con puleggia a ruota libera
 Puleggia -Ø [mm]: 60
 Tensione [V]: 12

AL-174JM

Alternatore



ALFA ROMEO GT (937)
 CITROEN C5 I (DC_)
 CITROEN C5 I Break (DE_)
 CITROEN C8 (EA_, EB_)
 CITROEN XANTIA (X2)
 CITROEN XANTIA Break (X2)

OE
 130722
 3140068D00
 3140068D00000
 3140068D01
 3140068D02
 3140068D02000

Alternatore-Corrente carica [A]: 150
 Morsetto: M8 B+ M5 D+
 N° di nervature: 6
 Pulegge: con puleggia a ruota libera
 Puleggia -Ø [mm]: 54
 Tensione [V]: 14

AL-175JM

Alternatore



TOYOTA YARIS (SCP1_, NLP1_, NCP1_)
 TOYOTA YARIS VERSO (_NLP2_, _NCP2_)

OE
 2706033010
 2706033020
 2706033040

Alternatore-Corrente carica [A]: 90
 Morsetto: M6 [FR-IG-L]
 N° di nervature: 5
 Pulegge: con puleggia a ruota libera
 Puleggia -Ø [mm]: 60
 Tensione [V]: 12

Impianto elettrico
AL-176JM
Alternatore


FIAT CROMA (194)
 FIAT GRANDE PUNTO (199)
 FIAT STILO (192)
 FIAT STILO Multi Wagon (192)
 OPEL ASTRA H (L48)
 OPEL ASTRA H GTC (L08)

OE

1204433
 13117340
 6204187
 6204293
 71755143
 75814308

Alternatore-Corrente carica [A]: 105
 Morsetto: M8 B+ M5 D+
 N° di nervature: 6
 Pulegge: con puleggia a ruota libera
 Puleggia -Ø [mm]: 62
 Tensione [V]: 14

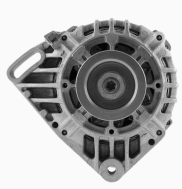
AL-177JM
Alternatore


FORD TRANSIT Autobus (FD_-, FB_-, FS_-, FZ_-, FC_-,
 FORD TRANSIT Furgonato (FA_-,
 FORD TRANSIT Pianale piatto/Telaio (FM_-, FN_-,
 _)

OE

1498518
 1516508R
 2C1T1 0300 BA
 2C1T1 0300 BB
 2C1T10300BA
 2C1T10300BB

Alternatore-Corrente carica [A]: 110
 Morsetto: M6 B+ [L-DFM-S]
 N° di nervature: 7
 Pulegge: con puleggia a ruota libera
 Puleggia -Ø [mm]: 59
 Tensione [V]: 14

AL-178JM
Alternatore


DACIA LOGAN (LS_)
 DACIA LOGAN II
 DACIA LOGAN MCV II
 DACIA SANDERO
 DACIA SANDERO II
 RENAULT CLIO II (BB0/1/2_, CB0/1/2_)

OE

130712
 2310000G1H
 2310000GAT
 2310000Q1C
 2310000Q1D
 2310000Q1H

Alternatore-Corrente carica [A]: 95
 Morsetto: M8 B+[L]
 N° di nervature: 3
 Pulegge: con puleggia multipla
 Puleggia -Ø [mm]: 65
 Tensione [V]: 14

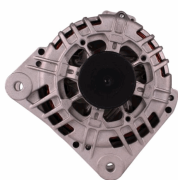
AL-179JM
Alternatore


HYUNDAI GALLOPER I
 HYUNDAI GALLOPER II (JK-01)
 HYUNDAI TERRACAN (HP)
 MITSUBISHI GALLOPER (JK-01)

OE

3730042540
 3730042542
 3730042860
 3730042861
 3730042862
 3730042863

Alternatore-Corrente carica [A]: 90
 Morsetto: M6 B+ [L-S]
 N° di nervature: 2
 Pulegge: senza puleggia multipla
 Puleggia -Ø [mm]: 76
 Tensione [V]: 14
 Tipo alternatore: con pompa a depressione

AL-180JM
Alternatore


DACIA LOGAN (LS_)
 DACIA LOGAN MCV (KS_)
 DACIA LOGAN Pick-up (US_)
 DACIA SANDERO
 RENAULT CLIO IV
 RENAULT KANGOO (KC0/1_)

OE

1204189
 1204489
 2310000QAU
 2310000QBE
 2310000QBG
 2310000QOE

Alternatore-Corrente carica [A]: 125
 Morsetto: M8 B+[L]
 N° di nervature: 5
 Pulegge: con puleggia a ruota libera
 Puleggia -Ø [mm]: 54
 Tensione [V]: 12

Impianto elettrico
AL-181JM
Alternatore

 TOYOTA YARIS (SCP1_, NLP1_, NCP1_)
 TOYOTA YARIS VERSO (_NLP2_, _NCP2_)

OE

 270600J010
 270600J020
 270600J030
 270600J040
 2706023040
 270600J020

 Alternatore-Corrente carica [A]: 90
 Morsetto: M6 [FR-IG-L]
 N° di nervature: 6
 Pulegge: con puleggia multipla
 Puleggia -Ø [mm]: 55
 Tensione [V]: 12

AL-182JM
Alternatore

 TOYOTA AVENSIS (T25_)
 TOYOTA AVENSIS Station wagon (T25)
 TOYOTA AVENSIS Tre volumi (T25)
 TOYOTA COROLLA (ZZE12_, NDE12_, ZDE12_)
 TOYOTA COROLLA (_E11_)
 TOYOTA COROLLA Compact (_E11_)

OE

 2706027040
 270602704084
 2706027050
 2706027060
 2706027070
 2706027090

 Alternatore-Corrente carica [A]: 130
 Morsetto: M6 B+ [S-DFM-IG-L]
 N° di nervature: 5
 Pulegge: con puleggia a ruota libera
 Puleggia -Ø [mm]: 58
 Tensione [V]: 14

AL-183JM
Alternatore

 FORD MAVERICK (UDS, UNS)
 NISSAN TERRANO II (R20)

OE

 1959007
 2310069T60
 231007F000
 231007F001

 Alternatore-Corrente carica [A]: 70
 Morsetto: M8
 N° di nervature: 1
 Pulegge: senza puleggia multipla
 Puleggia -Ø [mm]: 80
 Tensione [V]: 12

AL-184JM
Alternatore

 DACIA LOGAN (LS_)
 DACIA LOGAN MCV (KS_)
 DACIA LOGAN Pick-up (US_)
 DACIA SANDERO
 RENAULT CLIO II (BB0/1/2_, CB0/1/2_)
 RENAULT ESPACE III (JE0_)

OE

 2310000QBC
 27060165FL
 6001548061
 6601548061
 7700101274
 7700421477

 Alternatore-Corrente carica [A]: 98
 Morsetto: M8 B+ [L-DFM]
 N° di nervature: 6
 Pulegge: con puleggia multipla
 Puleggia -Ø [mm]: 55
 Tensione [V]: 14

AL-185JM
Alternatore

 CITROEN AX (ZA-_)
 CITROEN SAXO (S0, S1)
 CITROEN XSARA (N1)
 CITROEN XSARA Break (N2)
 CITROEN ZX Break (N2)
 NISSAN MICRA II (K11)

OE

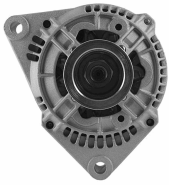
 12312244818
 12312244819
 130555
 5701A5
 5701A6
 5701A6(X)

 Alternatore-Corrente carica [A]: 95
 Morsetto: M8
 N° di nervature: 5
 Pulegge: con puleggia multipla
 Puleggia -Ø [mm]: 55
 Tensione [V]: 12

Impianto elettrico

AL-186JM

Alternatore



DAEWOO KORANDO (KJ)
DAEWOO KORANDO Cabrio (KJ)
DAEWOO MUSSO (FJ)
MERCEDES-BENZ 190 (W201)
MERCEDES-BENZ CLASSE C (W202)
MERCEDES-BENZ CLASSE C Station wagon

OE

0081545102
0081545202
008154520280
0081549602
008154960280
0081549702

Alternatore-Corrente carica [A]: 90
Morsetto: M8 B+ M5 D+
N° di nervature: 6
Pulegge: con puleggia multipla
Puleggia -Ø [mm]: 55
Tensione [V]: 14

AL-187JM

Alternatore



AUDI A3 Cabriolet (8P7)
AUDI A4 (8EC, B7)
AUDI A4 Avant (8ED, B7)
CHRYSLER SEBRING (JS)
CHRYSLER SEBRING Cabriolet (JS)
DODGE AVENGER

OE

021903026
021903026A
021903026B
021903026G
021903026GX
021903026L

Alternatore-Corrente carica [A]: 180
Morsetto: M8 B+ [L-DFM]
N° di nervature: 6
Pulegge: con puleggia a ruota libera
Puleggia -Ø [mm]: 56
Tensione [V]: 14

AL-188JM

Alternatore



FORD SCORPIO II (GFR, GGR)
FORD SCORPIO II Station wagon (GNR, GGR)

OE

1406060
1406068
1406091
1406105
1516401R
1668894

Alternatore-Corrente carica [A]: 70
Morsetto: M6 B+,M5 D+ M5 W
N° di nervature: 4
Pulegge: con puleggia multipla
Puleggia -Ø [mm]: 67
Tensione [V]: 14
Tipo alternatore: con pompa a depressione

AL-189JM

Alternatore



ALFA ROMEO GIULIETTA (940)
FIAT 500L
FIAT 500X
FIAT TIPO (356)
FIAT TIPO 2 volumi /Coda spiovente (356_)
FIAT TIPO Station wagon (356_)

OE

52067418
52083172
55280473
68348758AB
71798219
K68348758AB

Alternatore-Corrente carica [A]: 180
Morsetto: M8 B+ [LIN]
N° di nervature: 6
Pulegge: con puleggia a ruota libera
Puleggia -Ø [mm]: 54
Tensione [V]: 14

AL-190JM

Alternatore



DACIA DUSTER
DACIA LOGAN (LS_)
DACIA LOGAN MCV (KS_)
DACIA LOGAN Pick-up (US_)
DACIA SANDERO
NISSAN MICRA III (K12)

OE

2310000Q0G
2310000Q2C
2310000Q2R
711368692
7701478093
7711368356

Alternatore-Corrente carica [A]: 110
Morsetto: M8 B+ [L-DFM]
N° di nervature: 6
Pulegge: con puleggia a ruota libera
Puleggia -Ø [mm]: 55
Tensione [V]: 14

Impianto elettrico
AL-191JM
Alternatore


CHEVROLET CAPTIVA (C100, C140)
 CHEVROLET EPICA (KL1_)
 CHEVROLET LACETTI (J200)
 CHEVROLET LACETTI Station wagon (J200)
 CHEVROLET NUBIRA Station wagon
 CHEVROLET NUBIRA Tre volumi

OE

1202430
 1202485
 4805450
 4811550
 4817806
 95519920

Alternatore-Corrente carica [A]: 120
 Morsetto: M8 B+, F-L
 N° di nervature: 6
 Pulegge: con puleggia a ruota libera
 Puleggia -Ø [mm]: 56
 Tensione [V]: 14

AL-192JM
Alternatore


TOYOTA YARIS (SCP9_, NSP9_, KSP9_, NCP9_, ZSP9_)

OE

270600N011

Alternatore-Corrente carica [A]: 90
 Morsetto: M6 B+ [S-DFM-IG-L]
 N° di nervature: 6
 Pulegge: con puleggia a ruota libera
 Puleggia -Ø [mm]: 62
 Tensione [V]: 14

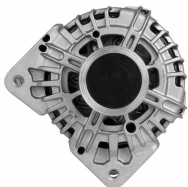
AL-193JM
Alternatore


TOYOTA YARIS (SCP9_, NSP9_, KSP9_, NCP9_, ZSP9_)

OE

270600Q030
 270600Q040
 2706040010
 2706040020

Alternatore-Corrente carica [A]: 90
 Morsetto: M6 B+ [S-DFM-IG-L]
 N° di nervature: 6
 Pulegge: con puleggia multipla
 Puleggia -Ø [mm]: 57
 Tensione [V]: 14

AL-194JM
Alternatore


NISSAN ALMERA II (N16)
 NISSAN ALMERA II Hatchback (N16)
 NISSAN MICRA III (K12)
 RENAULT CLIO II (BB0/1/2_, CB0/1/2_)
 RENAULT GRAND SCÉNIC II (JM0/1_)
 RENAULT KANGOO (KC0/1_)

OE

2310000QAB
 2310000QBB
 2310000QBJ
 2310000QBK
 231006313R
 23100BN701

Alternatore-Corrente carica [A]: 150
 Morsetto: M8 B+ [L-DFM]
 N° di nervature: 5
 Pulegge: con puleggia a ruota libera
 Puleggia -Ø [mm]: 54
 Tensione [V]: 14

AL-195JM
Alternatore


TOYOTA YARIS (NHP13_, NSP13_, NCP13_, KSP13_, NLP13_)

OE

270600Q140
 2706040090

Alternatore-Corrente carica [A]: 90
 Morsetto: M6 B+ [LIN]
 N° di nervature: 6
 Pulegge: con puleggia multipla
 Puleggia -Ø [mm]: 60
 Tensione [V]: 14

Impianto elettrico

AL-196JM

Alternatore



TOYOTA BELTA
TOYOTA VIOS/YARIS Tre volumi (ZSP9_, NCP9_)
TOYOTA YARIS (SCP9_, NSP9_, KSP9_, NCP9_, ZSP9_)

OE

270600J051
270600J061
270600J070

Alternatore-Corrente carica [A]: 90
Morsetto: M6 B+ [S-DFM-IG-L]
N° di nervature: 6
Pullegge: con puleggia multipla
Puleggia -Ø [mm]: 55
Tensione [V]: 14

AL-197JM

Alternatore



AUDI A4 (8D2, B5)
AUDI A4 (8E2, B6)
AUDI A4 Avant (8D5, B5)
AUDI A4 Avant (8E5, B6)
AUDI A6 (4B2, C5)
AUDI A6 Avant (4B5, C5)

OE

028903018K
028903029B
028903029BX
028903029C
028903029E
028903029EX

Alternatore-Corrente carica [A]: 140
Morsetto: M8 B+ [L-DFM]
N° di nervature: 5
Pullegge: con puleggia a ruota libera
Puleggia -Ø [mm]: 56
Tensione [V]: 12

AL-198JM

Alternatore



OPEL ASTRA G 2 volumi /Coda spiovente (F48_, F08_)
OPEL ASTRA G Cabriolet (F67)
OPEL ASTRA G Coupe (F07_)
OPEL ASTRA G Station wagon (F35_)
OPEL ASTRA G Tre volumi (F69_)

OE

074903025J
09133601
10457917
1204134
1204160
13108596

Alternatore-Corrente carica [A]: 140
Morsetto: M8 B+ M5 D+
N° di nervature: 6
Pullegge: con puleggia multipla
Puleggia -Ø [mm]: 50
Tensione [V]: 14

AL-199JM

Alternatore



TOYOTA AURIS (NRE15_, ZZE15_, ADE15_, ZRE15_, NDE15_)
TOYOTA COROLLA Tre volumi (E15_)
TOYOTA URBAN CRUISER (NSP1_, NLP1_, ZSP1_, NCP11_)
TOYOTA YARIS (SCP9_, NSP9_, KSP9_, NCP9_)

OE

270600N040
270600N050
2706033100

Alternatore-Corrente carica [A]: 100
Morsetto: M6 B+ [RLO-DFM-IG-L]
N° di nervature: 6
Pullegge: con puleggia a ruota libera
Puleggia -Ø [mm]: 58
Tensione [V]: 14

AL-200JM

Alternatore



OPEL ASTRA H (L48)
OPEL ASTRA H GTC (L08)
OPEL ASTRA H Station wagon (L35)
OPEL ASTRA H TwinTop (L67)
OPEL SIGNUM
OPEL VECTRA C

OE

1202115
1202116
1204422
1204427
13229990
13229991

Alternatore-Corrente carica [A]: 140
Morsetto: M8 B+ [DFM-L]
N° di nervature: 6
Pullegge: con puleggia a ruota libera
Puleggia -Ø [mm]: 54
Tensione [V]: 14

Impianto elettrico
AL-201JM
Alternatore


FORD B-MAX (JK)
 FORD C-MAX II
 FORD ECOSPORT
 FORD FIESTA Tre volumi
 FORD FIESTA VI
 FORD FOCUS III

OE
 1469714
 1685794
 1698214
 1871861
 1928875
 2119650

Alternatore-Corrente carica [A]: 120
 Morsetto: M8 B+ [LIN]
 N° di nervature: 6
 Pulegge: con puleggia multipla
 Puleggia -Ø [mm]: 49
 Tensione [V]: 14

AL-202JM
Alternatore


CITROEN BERLINGO (MF)
 CITROEN C5 I (DC_)
 CITROEN C5 I Break (DE_)
 CITROEN C8 (EA_, EB_)
 CITROEN EVASION (22, U6)
 CITROEN XANTIA (X2)

OE
 06C903016B
 06C903016BX
 078903016S
 1516481R
 570520
 57052D

Alternatore-Corrente carica [A]: 150
 Morsetto: M8 B+ M5 D+
 N° di nervature: 6
 Pulegge: con puleggia multipla
 Puleggia -Ø [mm]: 54
 Tensione [V]: 14

AL-203JM
Alternatore


FORD FIESTA V (JH_, JD_)
 FORD FUSION (JU_)
 MAZDA 2 (DY)

OE
 1140136
 1485762
 1519795
 1760757
 2S6T10300BA
 2S6T10300BB

Alternatore-Corrente carica [A]: 150
 Morsetto: M8 B+ [FR-SIG-A]
 N° di nervature: 6
 Pulegge: con puleggia a ruota libera
 Puleggia -Ø [mm]: 54
 Tensione [V]: 14

AL-204JM
Alternatore


FORD C-MAX (DM2)
 FORD FIESTA V (JH_, JD_)
 FORD FOCUS (DAW, DBW)
 FORD FOCUS C-MAX
 FORD FOCUS II (DA_)
 FORD FOCUS II Cabriolet

OE
 1064383
 1070806
 1073090
 1090084
 1090085
 1097305

Alternatore-Corrente carica [A]: 105
 Morsetto: M8 B+ [FR-SIG-A]
 N° di nervature: 6
 Pulegge: con puleggia multipla
 Puleggia -Ø [mm]: 48
 Tensione [V]: 14

AL-205JM
Alternatore


CITROEN BERLINGO (MF)
 CITROEN EVASION (22, U6)
 CITROEN XANTIA (X1)
 CITROEN XANTIA Break (X1)
 CITROEN XM (Y4)
 CITROEN XM Break (Y4)

OE
 1516404R
 1516411R
 1516417R
 3140065G00
 3140065G00000
 3292554

Alternatore-Corrente carica [A]: 120
 Morsetto: M8
 N° di nervature: 6
 Pulegge: con puleggia multipla
 Puleggia -Ø [mm]: 61
 Tensione [V]: 12

Impianto elettrico

AL-206JM

Alternatore



CITROEN BERLINGO (B9)
CITROEN C3 II
CITROEN C3 Picasso
CITROEN C4 Coupé (LA_)
CITROEN C4 Grand Picasso I (UA_)
CITROEN C4 Grand Picasso II

OE

12317535098
12317553009
12317562388
12317574365
12317575650
12317575779

Alternatore-Corrente carica [A]: 150
Morsetto: M6 B+ [BSS]
N° di nervature: 6
Pulegge: con puleggia a ruota libera
Puleggia -Ø [mm]: 49
Tensione [V]: 14

AL-207JM

Alternatore



OPEL ASTRA G 2 volumi /Coda spiovente (F48_, F08_)
OPEL ASTRA G Cabriolet (F67)
OPEL ASTRA G CLASSIC (T98)
OPEL ASTRA G CLASSIC Caravan (F35)
OPEL ASTRA G CLASSIC Tre volumi (T98)

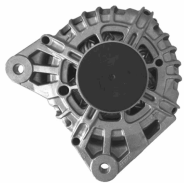
OE

1204108
1204121
13125229
13147093
13156050
13156054

Alternatore-Corrente carica [A]: 120
Morsetto: M8
N° di nervature: 5
Pulegge: con puleggia multipla
Puleggia -Ø [mm]: 54
Tensione [V]: 12

AL-208JM

Alternatore



DACIA DOKKER
DACIA DUSTER
DACIA LODGY
DACIA LOGAN II
DACIA LOGAN MCV II
DACIA SANDERO II

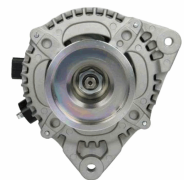
OE

2310007865A
2310007865R
231001318R
231003424R
231007865R
231007865RA

Alternatore-Corrente carica [A]: 120
Morsetto: M8 B+ [LIN]
N° di nervature: 6
Pulegge: con puleggia a ruota libera
Puleggia -Ø [mm]: 55
Tensione [V]: 14

AL-209JM

Alternatore



FORD C-MAX (DM2)
FORD FOCUS C-MAX
FORD FOCUS II (DA_)
FORD FOCUS II Station wagon (DA_)
FORD FOCUS II Tre volumi (DA_)

OE

1302007
132974
1352425
1352431
1477740
1677167

Alternatore-Corrente carica [A]: 150
Morsetto: M8 B+ [FR-SIG-A]
Pulegge: senza puleggia multipla
Puleggia -Ø [mm]: 78
Tensione [V]: 14

AL-210JM

Alternatore



CITROEN BERLINGO (B9)
CITROEN C-CROSSER (EP_)
CITROEN C4 Coupé (LA_)
CITROEN C4 Grand Picasso I (UA_)
CITROEN C4 I (LC_)
CITROEN C4 Picasso I (UD_)

OE

1800A138
56547528ON80
570200
5702000
5702E2
5702E3

Alternatore-Corrente carica [A]: 180
Morsetto: M8 B+ [L-DFM]
N° di nervature: 6
Pulegge: con puleggia a ruota libera
Puleggia -Ø [mm]: 54
Tensione [V]: 14

Impianto elettrico

AL-211JM

Alternatore



FIAT BRAVA (182)
FIAT BRAVO I (182)
FIAT PALIO (178BX)
FIAT PALIO Weekend (178DX)
FIAT PUNTO (176)
FIAT SIENA (178_)

OE

46000357
46231699
46407645
46420961
46420964
46420965

Alternatore-Corrente carica [A]: 85
Morsetto: M8
N° di nervature: 6
Pulegge: con puleggia multipla
Puleggia -Ø [mm]: 60
Tensione [V]: 12

AL-212JM

Alternatore



MERCEDES-BENZ CLASSE C (W204)
MERCEDES-BENZ CLASSE C Coupé (C204)
MERCEDES-BENZ CLASSE C T-Model (S204)
MERCEDES-BENZ CLASSE E (W212)
MERCEDES-BENZ CLASSE E Cabriolet (A207)
MERCEDES-BENZ CLASSE E Coupé (C207)

OE

0009063622
0009068802
000906880280
0131546802
01315468020
01315468020080

Alternatore-Corrente carica [A]: 180
Morsetto: M8 B+ [LIN]
N° di nervature: 6
Pulegge: con puleggia a ruota libera
Puleggia -Ø [mm]: 50
Tensione [V]: 14

AL-213JM

Alternatore



OPEL ASTRA GTC J
OPEL ASTRA J
OPEL ASTRA J Sports Tourer
OPEL INSIGNIA
OPEL INSIGNIA A Country Tourer (G09)
OPEL INSIGNIA Station wagon

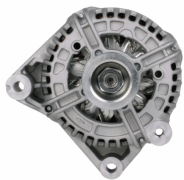
OE

1202236
1202423
1204643
95519835

Alternatore-Corrente carica [A]: 100
Morsetto: M8 B+ [F-L]
N° di nervature: 6
Pulegge: con puleggia a ruota libera
Puleggia -Ø [mm]: 54
Tensione [V]: 14

AL-214JM

Alternatore



BMW 3 (E90)
BMW 3 Cabriolet (E93)
BMW 3 Coupé (E92)
BMW 3 Touring (E91)
BMW 5 (E60)
BMW 5 Touring (E61)

OE

12317788821
12317789981
12317789984
12317792072
12317797521
12317797522

Alternatore-Corrente carica [A]: 170
Morsetto: M6 B+ [COM-BSS]
N° di nervature: 6
Pulegge: con puleggia multipla
Puleggia -Ø [mm]: 53
Tensione [V]: 14

AL-215JM

Alternatore

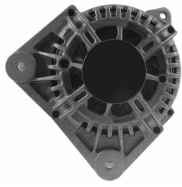


CHEVROLET MATIZ (M200, M250)
DAEWOO MATIZ

OE

AB165104

Alternatore-Corrente carica [A]: 65
Morsetto: M6 B [IG-L]
N° di nervature: 3
Pulegge: con puleggia multipla
Puleggia -Ø [mm]: 64
Tensione [V]: 14

Impianto elettrico
AL-216JM
Alternatore


PEUGEOT 308 (4A_, 4C_)
 RENAULT GRAND SCÉNIC II (JM0/1_)
 RENAULT KANGOO (KC0/1_)
 RENAULT KANGOO / GRAND KANGOO (KW0/1_)
 RENAULT KANGOO BE BOP (KW0/1_)
 RENAULT MEGANE II (BM0/1_, CM0/1_)

OE

231008578R
 7701475896
 7701476812
 7711368380
 7711368719
 8200390675

Alternatore-Corrente carica [A]: 100
 Morsetto: M6 B+ [BSS]
 N° di nervature: 6
 Pulegge: con puleggia a ruota libera
 Puleggia -Ø [mm]: 55
 Tensione [V]: 14

AL-217JM
Alternatore


AUDI A6 (4F2, C6)
 AUDI A6 Allroad (4FH, C6)
 AUDI A6 Avant (4F5, C6)
 AUDI A8 (4E_)
 AUDI Q7 (4L)
 VW TOUAREG (7LA, 7L6, 7L7)

OE

059903015R
 059903015RX
 059903017K
 059903017KX
 06C903016H
 06C903016HX

Alternatore-Corrente carica [A]: 180
 Morsetto: M6 B+ [COM-BSS]
 N° di nervature: 6
 Pulegge: con puleggia multipla
 Puleggia -Ø [mm]: 57
 Tensione [V]: 14

AL-218JM
Alternatore


SMART CABRIO (450)
 SMART CITY-COUPE (450)
 SMART FORTWO Cabrio (450)
 SMART FORTWO Coupé (450)

OE

0004717V005
 0004717V005000000
 0004717V006
 0111548002
 011154800280
 4717V00500

Alternatore-Corrente carica [A]: 85
 Morsetto: M8 B+ [L-DFM]
 N° di nervature: 5
 Pulegge: con puleggia multipla
 Puleggia -Ø [mm]: 53
 Tensione [V]: 14

AL-219JM
Alternatore


AUDI A1 (8X1, 8XF)
 AUDI A1 Sportback (8XA, 8XK)
 AUDI A3 (8P1)
 AUDI A3 Cabriolet (8P7)
 AUDI A3 Sportback (8PA)
 AUDI Q3 (8U)

OE

03L903023
 03L903023A
 03L903023AX
 03L903023X
 03L903024
 03L903024M

Alternatore-Corrente carica [A]: 140
 Morsetto: M8 B+ [LIN]
 N° di nervature: 6
 Pulegge: con puleggia a ruota libera
 Puleggia -Ø [mm]: 56
 Tensione [V]: 14

AL-220JM
Alternatore


SUZUKI JIMNY (FJ)

OE

3140084A10
 3140084A10000
 3140084A11
 3140084A11000
 3140084A12
 3140084A12000

Alternatore-Corrente carica [A]: 100
 Morsetto: M8 B+ [L-R]
 N° di nervature: 6
 Pulegge: con puleggia a ruota libera
 Puleggia -Ø [mm]: 54
 Tensione [V]: 14
 Tipo alternatore: con pompa a depressione

Impianto elettrico
AL-221JM
Alternatore


HYUNDAI ACCENT III (MC)
 HYUNDAI ACCENT III Tre volumi (MC)
 HYUNDAI ACCENT IV Tre volumi (RB)
 HYUNDAI GETZ (TB)
 HYUNDAI i10 (PA)
 HYUNDAI i20

OE

373002A000
 373002A010
 373002A011
 373002A050
 373002A100
 373002A110

Alternatore-Corrente carica [A]: 120
 Morsetto: M8 B+ [L]
 N° di nervature: 5
 Pulegge: con puleggia a ruota libera
 Puleggia -Ø [mm]: 57
 Tensione [V]: 14

AL-222JM
Alternatore


LIGIER JS RC
 MICROCAR DUè
 MICROCAR F8
 MICROCAR M.GO
 MICROCAR MC
 MICROCAR MC1 / MC CITY

OE

0011573260-S
 1157326
 1157397
 1758064010
 721001001
 JFZ155A

Alternatore-Corrente carica [A]: 40
 Morsetto: M6 [IG-L]
 N° di nervature: 1
 Pulegge: senza puleggia multipla
 Puleggia -Ø [mm]: 63
 Tensione [V]: 12

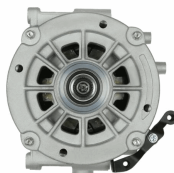
AL-223JM
Alternatore


OPEL ASTRA CLASSIC (L48)
 OPEL ASTRA CLASSIC Station wagon
 OPEL ASTRA CLASSIC Tre volumi
 OPEL ASTRA H (L48)
 OPEL ASTRA H GTC (L08)
 OPEL ASTRA H Station wagon (L35)

OE

1202424
 1204197
 1204424
 1204425
 1207197
 6204274

Alternatore-Corrente carica [A]: 140
 Morsetto: M8 B+ [F-L]
 N° di nervature: 6
 Pulegge: con puleggia a ruota libera
 Puleggia -Ø [mm]: 60
 Tensione [V]: 14

AL-224JM
Alternatore


MERCEDES-BENZ CLASSE C (W203)
 MERCEDES-BENZ CLASSE C Coupe (CL203)
 MERCEDES-BENZ CLASSE C T-Model (S203)
 MERCEDES-BENZ CLASSE E (W210)
 MERCEDES-BENZ CLASSE E Station wagon (S210)

OE

00011501750
 00011502550
 0001501750
 0001502450
 0001502550
 A00011502550

Alternatore-Corrente carica [A]: 190
 Morsetto: M8 B+ [L-DFM]
 N° di nervature: 6
 Pulegge: con puleggia a ruota libera
 Puleggia -Ø [mm]: 50
 Tensione [V]: 12

AL-225JM
Alternatore


FORD FOCUS (DAW, DBW)
 FORD FOCUS Station wagon (DNW)
 FORD FOCUS Tre volumi (DFW)
 FORD TOURNEO CONNECT

OE

1229421
 1376671
 1376672
 1376695
 1429688
 1429689

Alternatore-Corrente carica [A]: 120
 Morsetto: M6 + [S-SIG-FR]
 Pulegge: senza puleggia multipla
 Puleggia -Ø [mm]: 78,5
 Tensione [V]: 14

Impianto elettrico

AL-226JM

Alternatore



MERCEDES-BENZ CLASSE A (W168)
MERCEDES-BENZ Vaneo (414)

OE

0101543802
010154380280
0111543502
011154350280
0111545602
011154560280

Alternatore-Corrente carica [A]: 90
Morsetto: M8 B+M5 D+
N° di nervature: 5
Pulegge: con puleggia multipla
Puleggia -Ø [mm]: 51
Tensione [V]: 14